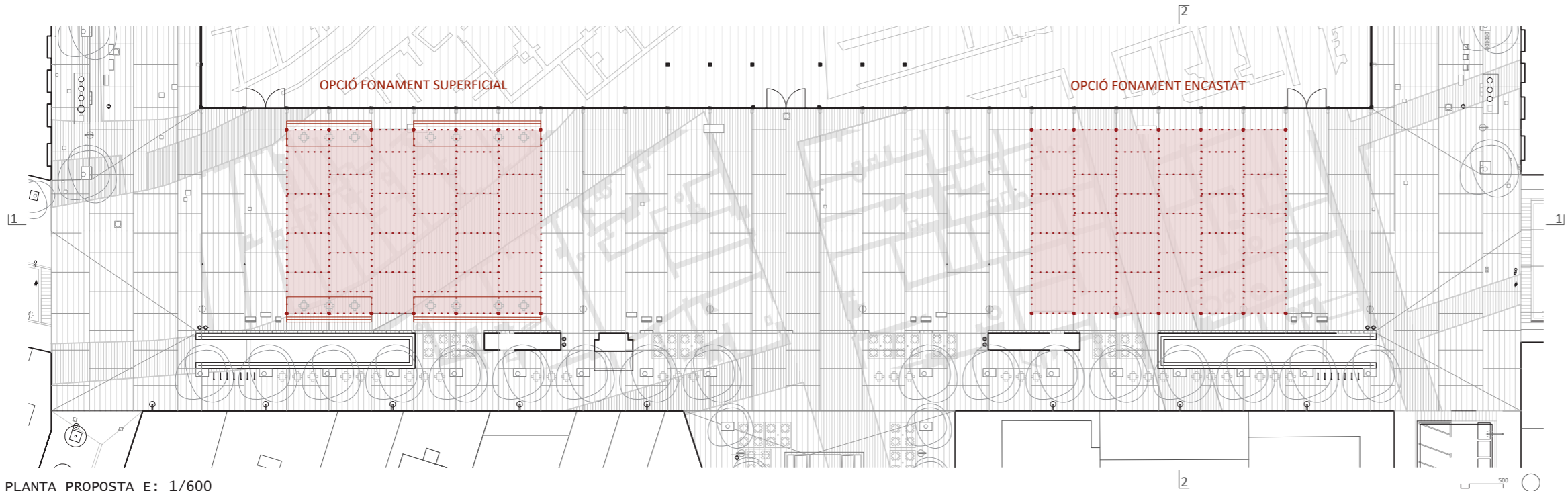


PALI COMERÇ



PLANTA PROPOSTA E: 1/600

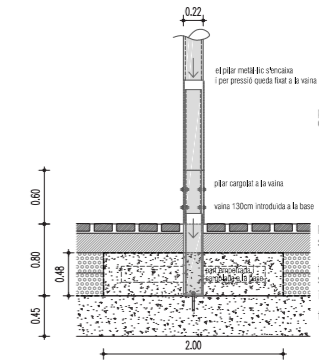
El sistema de protecció solar proposat per a la plaça Comerç parteix principalment d'una lectura urbana. Es proposa un desdoblament en dos estructures de pal-li emmarcat, amb estructura de pilars esvelts i protecció mitjançant tendals registrables suspesos amb estructura de cables. Els dos pal-lis, ubicats en els dos extrems de la plaça, són del mateix tamany, i prenen les seves proporcions de les arquitectures i l'ordre geomètric de l'espai públic.

Els pal-lis, així, es configuren com a espai lliure en l'aproximació a la plaça. Aquesta posició reforça l'estratègia seguida en els darrers ajustos a la plaça amb la col·locació dels bancs en forma de parèntesi als dos extrems, per tal de marcar un límit al pas de vehicles. Els vehicles, en cas necessari (emergències, veïns, etc...) poden accedir, però de forma més condicionada i menys evident.

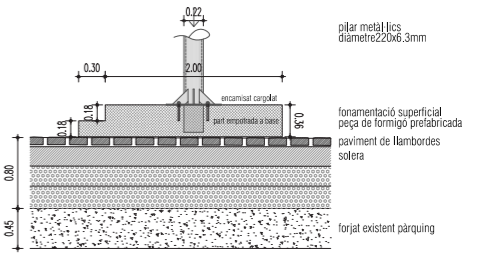
Viabilitat constructiva: el pal-li es proposa amb dos nivells de reversibilitat, per a preservar tots els potencials de l'espai públic actual, i alhora dotar-lo d'adaptabilitat als requeriments d'ombra, que no són els mateixos en totes les estacions de l'any. Es proposa una estructura que es pugui desmuntar i retirar si es considera convenient.

La realitat construïda del subsòl de la plaça, amb el forjat de l'aparcament molt superficial condiona molt l'estructura de suport del pal-li, principalment el seu recolzament, per això en la proposta presentada apareixen dues alternatives de fonament. La primera opció és la "invisible" i la que entenem més desitjable, ja que les columnes arrenquen de terra mitjançant empotrament de sabata sense cap element volumètric a la seva base, garantint així la continuïtat i fluïdesa de l'espai públic i una menor ocupació en l'emmagatzematge posterior. Aquesta sabata tindria una "vaina" empotrada, sistema semblant al d'alguns vetlladors de terrasses fixes.

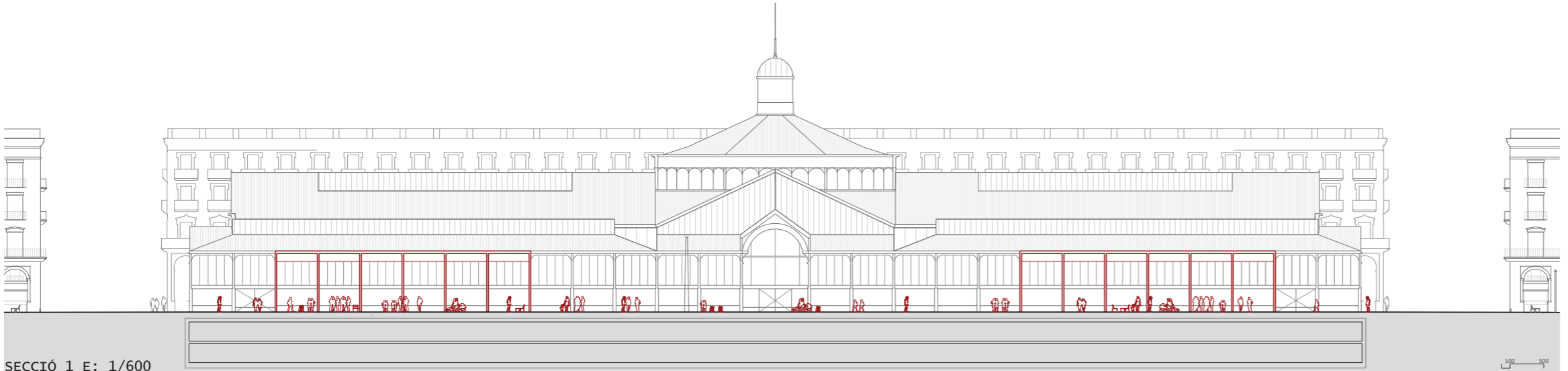
La segona opció, en el cas de voler minimitzar riscos, consisteix en uns elements prefabricats a mode de sabata superficial, amb fixació roscada convencional dels pilars a aquesta mitjançant placa d'ancoratge. La proposta mira de donar forma a aquestes sabates per a que dotin l'espai de versatilitat d'ús i tinguin el menor impacte negatiu possible en els fluxes i usos de l'espai públic. És a dir, aprofitar aquesta necessitat estructural per a convertir-la en potencial d'activació de l'espai públic. Aquestes sabates es recolzen directament sobre el paviment existent, preservant-lo així de ser malmès. Així, es configuren com unes plataformes d'altura de banc, on poder seure o recolzar-se, i de prou superfície per a poder ser ocupades per terrasses de bars.



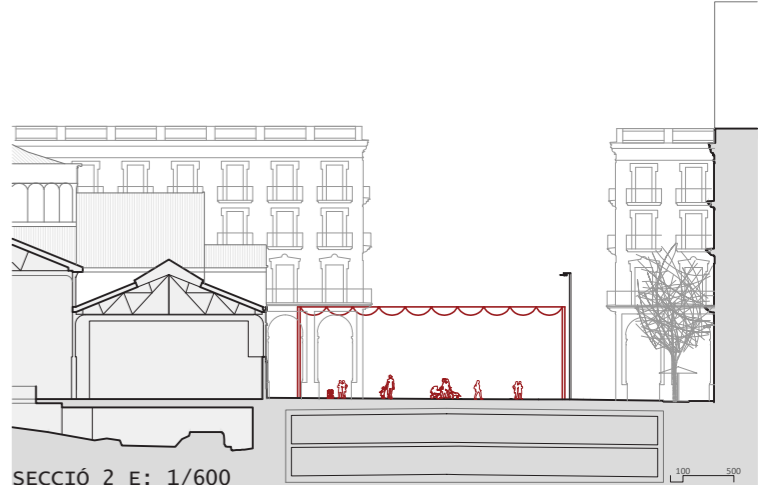
ESQUEMA OPCIÓ FONAMENT SUPERFICIAL



ESQUEMA OPCIÓ FONAMENT ENCASTAT



SECCIÓ 1 E: 1/600



SECCIÓ 2 E: 1/600