

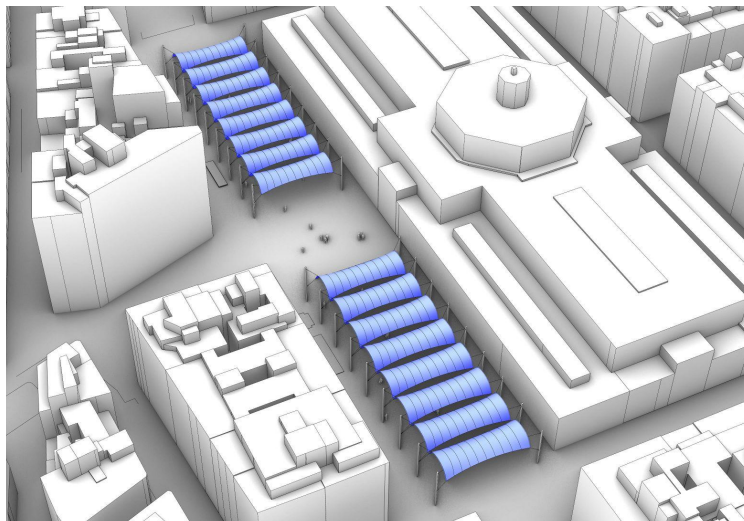
Voltes del Mercat

Grans llums que abracen la plaça: ombra monumental, mínima intervenció

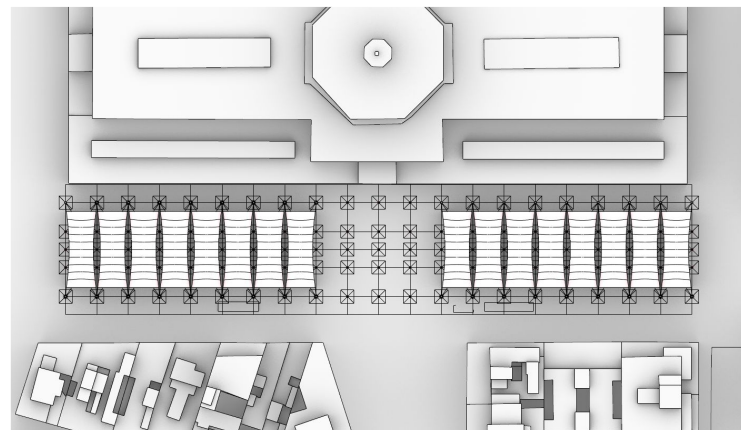
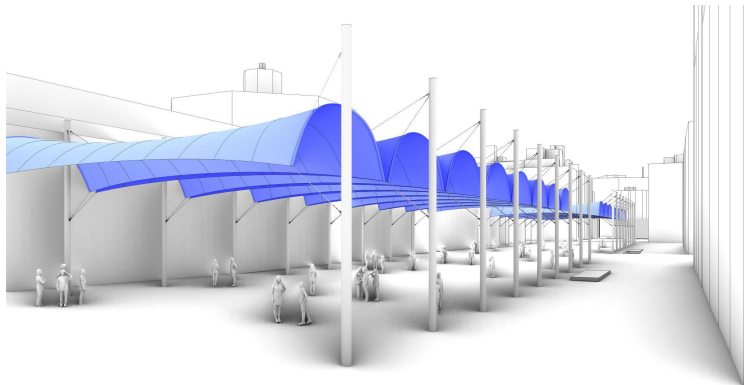


Ombra Integrada

Dues columnates i un gran buit central creen ombres àmplies i contínues sense obstaculitzar l'espai.

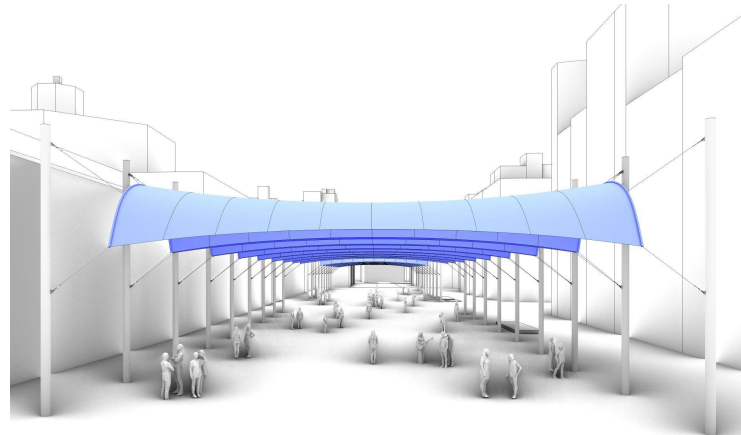


Les voltes se separen per mantenir la visual cap al Born, i la implantació es retira de façanes i eixos sensibles per respectar el valor patrimonial i preservar la centralitat del mercat.



Gran llum sense comprometre el paviment

Posem pilars només on ja n'hi ha: exactament sobre els del pàrquing. Aquesta decisió converteix una limitació en virtut, i garanteix estabilitat sense alterar el paviment ni el palimpsest.



Loggia moderna

membranes tesades en forma de volta de canó sobre columnates regulars que generen ombres àmplies, contínues i sense obstacles. Com les loggies mediterrànies, combina la comoditat interior amb l'obertura a l'exterior, utilitzant arcs, pilars i una llum airejada que transforma la plaça en dos oasis urbans sota una arquitectura serena i acollidora

Volta Reinventada

Una volta de canó que no pesa: només una membrana tesada i un perfil que la dibuixa. Arquitectura clàssica des d'una tecnologia lleugera, per crear un gest ample i serè.

