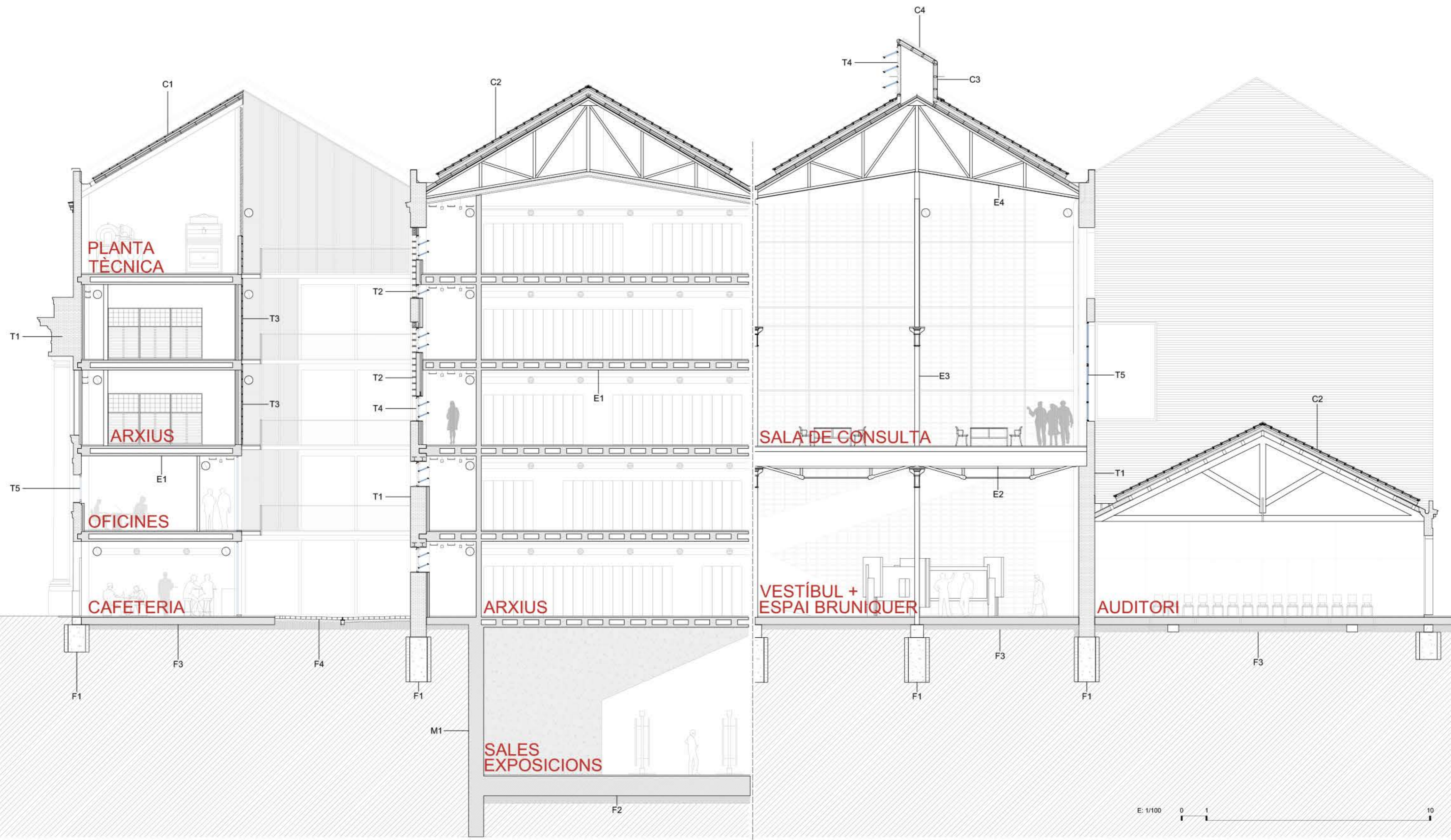


POLICARP PRATS 2



F. Fonamentació
F1. Fonament existent
F2. Llosa de fonamentació: Subbase de grava de granulat reciclat de formigó e=20cms | Barrera de vapor e=1mm | Llosa de formigó armat HA-20/B/20/II-A i armadura AP400S d'acer corrugat B400S e=60cms
F3. Llosa de base: Subbase de grava de granulat reciclat de formigó e=20cms | Llosa de paviment de formigó armat HA-20/B/20/II-A i armadura AP400S d'acer corrugat B400S e=20cms, acabat superficial de Silicata de Lli
F4. Paviment llambordins: Subbase de grava de granulat reciclat de formigó e=15cms | Base de Tot-u artificial, amb estesa del material al 95% del PM e=15cms | Llambordins de pedra de Basalt de format rectangular e=10cms

M. Murs
M1. Mur pantalla: Perforació de pantalla en terreny flux amb llot isotròpic amb formigó HA-35/L/10/II de consistència líquida i armadura AP400S d'acer corrugat B400S e=60cms

T. Tancaments
T1. Tancament existent: Fulla ceràmica d'obra vista existent e=45cms | Remolinat de morter ciment hidrofulg e=1cms | Aïllament tèrmic amb placa rígida de llana mineral de roca (MW) d=200kg/m³ col·locada amb morter e=5cms | Envà ceràmic de peques de supermaó de 500x200x7cms, col·locat amb morter de ciment 1:8 e=7cms | Adreçat i Lliscat de calç i ciment blanc
T2. Tancament amb gelosia: Gelosia ceràmica de format 20x20x15cms col·locada amb morter de ciment 1:8 i barra de fixació e=15cms | Fulla ceràmica d'obra vista existent e=15cms | Remolinat de morter ciment hidrofulg e=1cms | Aïllament tèrmic amb placa rígida de llana mineral de roca (MW) d=200kg/m³ col·locada amb morter e=5cms | Envà ceràmic de peques de supermaó de 500x200x7cms, col·locat amb morter de ciment 1:8 e=7cms | Adreçat i Lliscat de calç i ciment blanc
T3. Tancament amb zinc: Revestiment vertical de xapa de zinc natural de 0.80mm de gruix, amb junta alçada de 40mm cada 70cms, col·locada amb fixacions mecàniques sobre làmina de cautxú sintètic e=1mm | Solera de fusta de pi col·locat sobre fixacions mecàniques a paret e=2.5cms | Barrera de vapor de polietilè e=1mm | Paret divisòria ceràmica de maó calat, de format 14x29x10cms col·locat amb morter mixte 1:6 e=14cms | Aïllament tèrmic amb placa rígida de llana mineral de roca (MW) d=200kg/m³ col·locada amb morter e=5cms | Envà ceràmic de peques de supermaó de 500x200x7cms, col·locat amb morter de ciment 1:8 e=7cms | Adreçat i Lliscat de calç i ciment blanc
T4. Tancament vidriat: Finestra d'acer amb sistema de tancament de pont tèrmic, acabat lacat al for. Reproduïent la composició de barres i travessers de la finestra existent. e=5,5cms | Vidre incolor doble 6/16/4-4mm de control solar, amb una configuració exterior 6mm Super Neutral 51/28 #2, Cambra de 16mm aire, Interior 4+4mm Multipack Float Incolor (1x0,38) | Dintell metàl·lic format per perfils simples d'acer laminat HEB i pletina inferior, escabot amb una capa d'imprimació i posterior lacat. Recolzats sobre brancals ceràmics.
T5. Tancament vidriat: Finestra d'acer amb sistema de tancament de pont tèrmic, acabat lacat al for. Reproduïent la composició de barres i travessers de la finestra existent. e=5,5cms | Vidre incolor doble 6/16/4-4mm de control solar, amb una configuració exterior 6mm Super Neutral 51/28 #2, Cambra de 16mm aire, Interior 4+4mm | Multipack Float Incolor (1x0,38)

E. Estructura
E1. Llosa de formigó postesada: Llosa de formigó armat postesada amb l'interior alleugerit amb formigó HA-25/B/20/II-A, e=40cms | Paviment de terratzò lla de gra petit, de 40x40cms
E2. Forjat existent: Estructura de bigues i reforços metàl·lics existents
E3. Pilar metàl·lic existent: Columna existent circular de ferro de fosa, prolongat amb pilar circular superior de diàmetre 15cms omplert interiorment amb formigó sense retracció. Treball superiorment amb tensors en els tres plans de treball. Pintat amb pintura ignífuga i acabat a l'esmaïtat de poliuretà acrílic classificat Bs1d0 amb dues capes d'acabat.
E4. Encavallada: Encavallada metàl·lica triangular, formada per perfils senzills tipus "T" d'acer S275JR. Acabat pintat a l'esmaïtat de poliuretà acrílic classificat Bs1d0 ignífug amb dues capes d'acabat.

C. Coberta
C1. Coberta inclinada acabat de zinc: Solera de panell sandvitx de fusta i polièster extruït, amb la cara inferior amb tauler de partícules orientades (OSB) de 11mm de gruix, polièster extruït de 100mm i la cara superior amb tauler aglomerat hidrofulgat de 19mm, col·locat amb fixacions mecàniques i segellat de junts. e=13cm | Barrera de vapor de polietilè e=1mm | Enlletat de fusta de pi tractat a l'autoclau de secció 40x40mm en el sentit transversal. Col·locat cada 20cms, sobre fusta i amb fixacions mecàniques, e=4cms | Solera de tauler de fusta de pi de 150x22mm de gruix per ambient humit, col·locat amb fixacions mecàniques sobre rastrells, e=2cms | Coberta de xapa de zinc natural de 0.80mm de gruix, amb junta alçada de 40mm cada 70cms, col·locada amb fixacions mecàniques sobre làmina de cautxú sintètic, e=1mm
C2. Coberta inclinada acabat teula: Solera de panell sandvitx de fusta i polièster extruït, amb la cara inferior amb tauler de partícules orientades (OSB) de 11mm de gruix, polièster extruït de 100mm i la cara superior amb tauler aglomerat hidrofulgat de 19mm, col·locat amb fixacions mecàniques i segellat de junts. e=13cm | Membrana impermeabilitzant de cobertes GA-1 amb autoprotecció mineral de 6.6kg/m² d'una làmina de betum asfàltic modificat LBM, adherida amb calent amb prèvia imprimació, e=1cms | Enlletat de fusta de pi tractat a l'autoclau de secció 40x40mm en el sentit transversal. Col·locat cada 20cms, sobre solera i fixat amb morter mixte. | Sobre d'aquets i en el sentit longitudinal un enlletat de secció 30x30mm fixat mecànicament sobre el primer, e=3cms | Coberta de teula Alicantina de ceràmica de color vermell, 12pepes/m², clavada sobre enlletat. e=2cms
C3. Coberta i façana zinc: Solera de fusta amb tauler de fibres orientades OSB/4 de 16mm de gruix per ambient humit, col·locat fixat mecànicament a estructura metàl·lica, e=2cms | Estructura metàl·lica formada per perfils tubulars rectangulars d'acer S275JR. Acabat pintat a l'esmaïtat de poliuretà acrílic classificat Bs1d0 ignífug amb una capa d'acabat. e=12cms | Aïllament tèrmic amb placa rígida de llana mineral de roca (MW) d=200kg/m³ e=12cms | Revestiment de fusta amb tauler de fibres orientades OSB/4 de 16mm de gruix per ambient humit, col·locat fixat mecànicament a estructura metàl·lica, e=2cms | Barrera de vapor de polietilè e=1mm | Coberta de xapa de zinc natural de 0.80mm de gruix, amb junta alçada de 40mm cada 70cms, col·locada amb fixacions mecàniques sobre làmina de cautxú sintètic, e=1mm
C4. Captador fotovoltaic: Captador fotovoltaic del tipus monocristallí d'amplada 100cms, muntat sobre estructura metàl·lica amb fixacions cargolades, e=20cms

