

NOUS PARADIGMES DEL S.XXI

Al S.XXI l'arquitectura no pot ser un qüestion de Forma. Intervenir sobre el patrimoni construït en el context econòmic, social i polític actual hauria de ser entès com procés dinàmic construït a partir de múltiples accions necessàries i basades en l'interès públic. En primer lloc, cal estudiar la preexistència per entendre la seva realitat històrica, estructural i material. Cal treballar el caràcter de l'edifici i aprofitar tot allò que pugui ser útil. En segon lloc, cal revaloritzar els espais a través d'una reprogramació que actualitzi els seus usos. Per últim, cal una actualització tecnològica basada en estratègies materials, estructurals i energètiques. Una resposta arquitectònica i sostenible que resolgui les demandes necessàries amb el mínim impacte possible, tant durant el procés de construcció com durant la vida útil del projecte.

NOVA ESTRUCTURA

La nova estructura inserida dins del volum existent, concentra totes les sobrecàrregues estructurals de la zona d'arxiu i allibera l'estructura existent de nous canvis tensiònals, mantenint-la intacta.

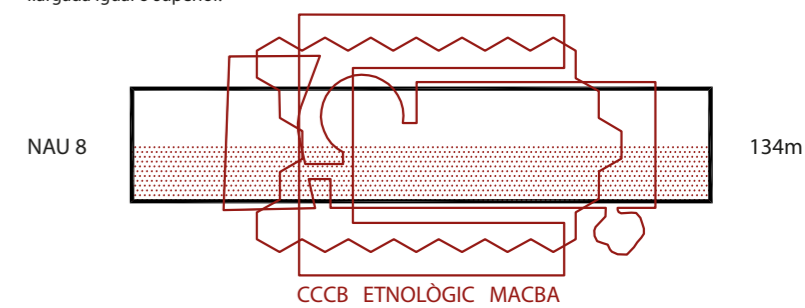


MUR SÈRVIDOR

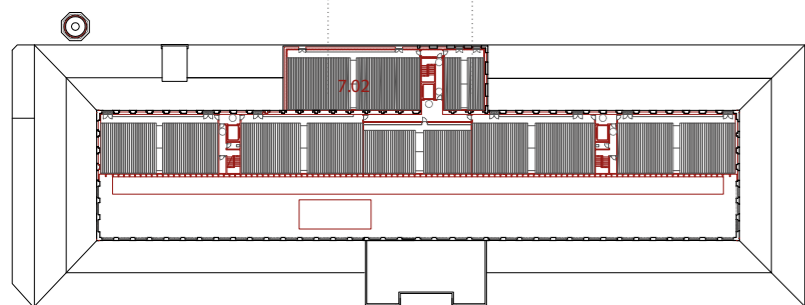
La nova estructura treballa amb un sistema servidor a nivell energètic servint i conduint la ventilació i el clima a través d'un mur actiu. Aquesta xarxa de tubs d'instal·lacions serveix tant als espais públics com als espais d'arxiu, però sempre assegurant la seva registrabilitat des de l'exterior dels dipòsits.

POTENCIAL ESPAIAL

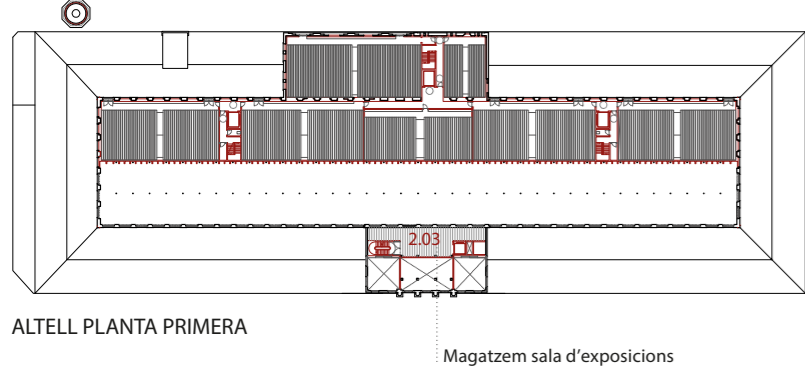
La proposta projectual de l'espai interior potencia la dimensió llarga, 134m, de la sala central pel fet de ser la característica principal d'aquest edifici. El format de l'espai central té una condició única com a espai expositiu o espai polivalent, atès que hi ha pocs edificis culturals a Barcelona amb una llargada igual o superior.



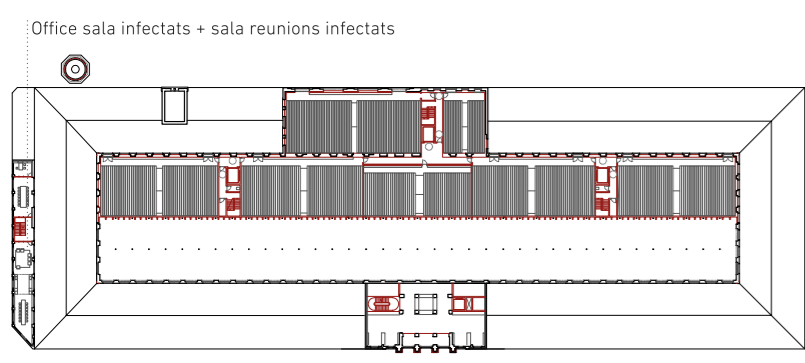
Dipòsit de fotografies, audiovisuals, documents magnètics i sonors



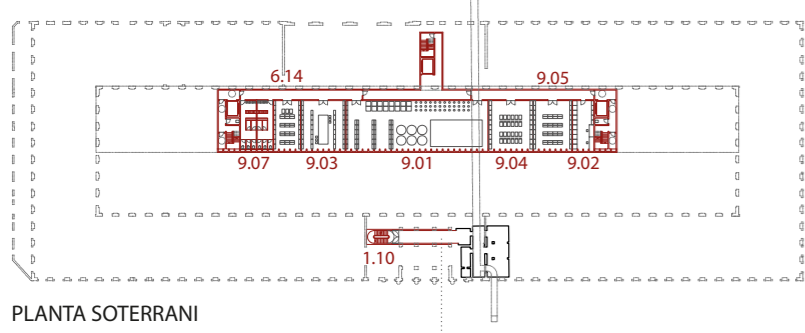
ALTELL PLANTA SEGONA



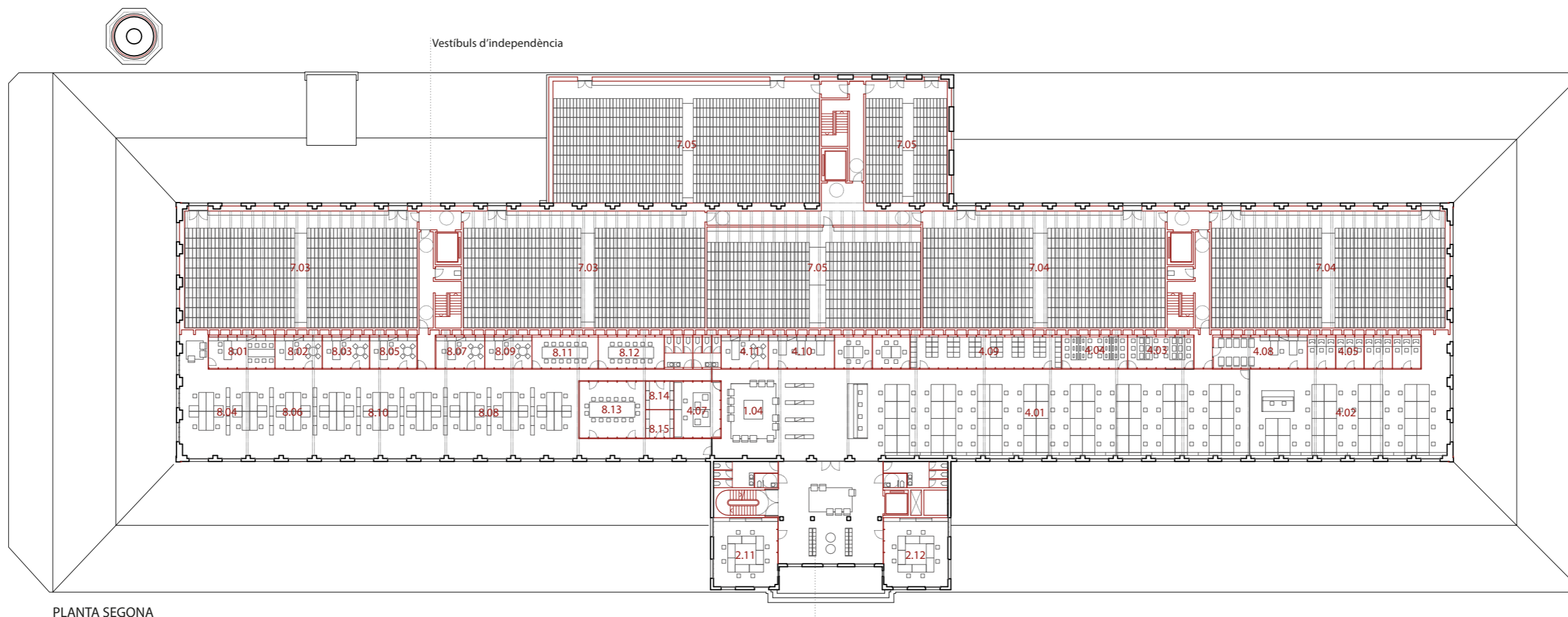
ALTELL PLANTA PRIMERA



ALTELL PLANTA BAIXA



PLANTA SOTERRANI



PLANTA SEGONA



PLANTA PRIMERA



PLANTA BAIXA

1:500

0 5 20

GENIUS LOCI
REHABILITACIÓ DE LA NAU 8 DE CAN BATLLÓ
ARXIU DE LA CIUTAT DE BARCELONA

SUPERFÍCIES ÚTILS ÀREA PÚBLICA

ÀREA PÚBLICA	PROPOSTA
1. Espai d'accés, informació i acollida	
1.01 Control	15 m ² 30 m ²
1.02 Atenció i informació al públic	90 m ² 109 m ²
1.03 Espai d'informació i expositiu	25 m ² 30 m ²
1.04 Descans de l'usuari	25 m ² 45 m ²
1.05 Guardaroba	10 m ² 12 m ²
1.06 Botiga i magatzem	70 m ² 90 m ²
1.07 Aparcament de bicicletes	50 m ² 90 m ²
1.08 Primers auxilis	10 m ² 11 m ²
1.09 Vestíbul general	950 m ² 1.700 m ²
1.10 Accés a galeries subterrànies	10 m ² 29 m ²
	1.235 m ² 2.167 m ²
2. Espai de difusió cultural	
2.01 Sala d'exposicions 1	700 m ² 830 m ²
2.02 Sala d'exposicions 2	300 m ² 830 m ²
2.03 Magatzem exposicions	25 m ² 200 m ²
2.04 Auditori	350 m ² 365 m ²
2.05 Foyer auditori	80 m ² 90 m ²
2.06 Magatzem auditori	25 m ² 40 m ²
2.07 Sala polivalent	150 m ² 175 m ²
2.08 Sala Bruniquer	200 m ² 226 m ²
2.09 Aula didàctica 1	40 m ² 50 m ²
2.10 Aula didàctica 2	40 m ² 50 m ²
2.11 Aula didàctica 3	60 m ² 50 m ²
2.12 Sala de reunions	50 m ² 50 m ²
2.13 Cafeteria	200 m ² 256 m ²
	2.220 m ² 3.212 m ²
3. Espai veïns	
3.01 Espai veïns	700 m ² 710 m ²
	700 m ² 710 m ²
4. Espai de consulta de documents	
4.01 Sala de consulta general	500 m ² 450 m ²
4.02 Sala de consulta d'investigadors	150 m ² 190 m ²
4.03 Consulta de microfilms	25 m ² 23 m ²
4.04 Consulta de catàlegs	25 m ² 23 m ²
4.05 Cabines consulta suports filmics, digital i sonor	40 m ² 40 m ²
4.06 Sala de consulta de documents infectats	35 m ² 70 m ²
4.07 Espai magatzem d'autoreproducció	35 m ² 70 m ²
4.08 Espai de distribució de la documentació	45 m ² 35 m ²
4.09 Zona de treball	75 m ² 53 m ²
4.10 Servei de referència	25 m ² 25 m ²
4.11 Despatx cap Àrea de consulta i informació	15 m ² 16 m ²
	960 m ² 952 m ²
Total Àrea Pública (1 a 4)	5.135 m ² 7.041 m ²

ÀREA INTERNA

5. Espai d'arxivatge de la documentació	
5.01 Accés a moll de càrrega i descàrrega de documents	175 m ² 175 m ²
5.02 Moll de càrrega i descàrrega de documents	200 m ² 181 m ²
5.03 Sala de recepció de documents	100 m ² 141 m ²
5.04 Espai de muntacàrregues	50 m ² 45 m ²
	525 m ² 542 m ²
6. Espai de tractament de documents	
6.01 Sala de neteja, desinfecció i desinsectació	120 m ² 142 m ²
6.02 Sala de destrucció de documents	40 m ² 41 m ²
6.03 Sala de tractament de documents infectats	70 m ² 120 m ²
6.04 Despatx cap Àrea de tractament de fons documentals	15 m ² 46 m ²
6.05 Sala de tractament de documents	150 m ² 145 m ²
6.06 Sala de descripció de documents	150 m ² 146 m ²
6.07 Despatx cap Àrea de conservació preventiva i restauració	15 m ² 17 m ²
6.08 Laboratori de conservació preventiva i restauració	100 m ² 134 m ²
6.09 Despatx cap Àrea de reprografia i digitalització	150 m ² 17 m ²
6.10 Tallers de reprografia i digitalització	100 m ² 107 m ²
6.11 Despatx cap Àrea de fons d'imatges i audiovisuals	15 m ² 17 m ²
6.12 Sala de tractament de fotografies i documents audiovisuals	90 m ² 107 m ²
6.13 Laboratori de fotografia i audiovisuals	80 m ² 107 m ²
6.14 Magatzem de material de conservació	60 m ² 57 m ²
6.15 Sala de reunions	30 m ² 42 m ²
6.16 Sala de reunions	50 m ² 35 m ²
6.17 Despatx de Cap d'Àrea Biblioteca i Hemeroteca	15 m ² 17 m ²
	1.315 m ² 1.277 m ²
7. Espai de conservació dels documents	
7.01 Dipòsit documental foli pròlogat	7.100 m ² 6.910 m ²
7.02 Dipòsit de fotografies, audiovisuals, documents magnètics i documents sonors	400 m ² 460 m ²
7.03 Dipòsit de documents cartogràfics, documents gràfics i documents de gran format	700 m ² 740 m ²
7.04 Dipòsit de documents de la biblioteca i hemeroteca	700 m ² 740 m ²
7.05 Dipòsit de documents en format llibre i de gran format	400 m ² 700 m ²
7.06 Dipòsit d'allament de documents infectats	400 m ² 405 m ²
	9.900 m ² 9.955 m ²
8. Espai de direcció i administració	
8.01 Despatx arxiver en cap	25 m ² 23 m ²
8.02 Despatx subdirector de processos	15 m ² 16 m ²
8.03 Despatx subdirector de serveis	15 m ² 16 m ²
8.04 Secretaries de Direcció	30 m ² 43 m ²
8.05 Despatx cap d'Administració	15 m ² 16 m ²
8.06 Departament d'Administració	40 m ² 43 m ²
8.07 Despatx cap Gestió documental	15 m ² 16 m ²
8.08 Departament de Gestió documental	50 m ² 90 m ²
8.09 Despatx cap de Difusió i serveis educatius	15 m ² 16 m ²
8.10 Departament de Difusió i serveis educatius	30 m ² 33 m ²
8.11 Sala de reunions	30 m ² 23 m ²
8.12 Sala de reunions	30 m ² 23 m ²
8.13 Sala de reunions	50 m ² 47 m ²
8.14 Magatzem	10 m ² 9 m ²
8.15 Arxius de gestió	15 m ² 9 m ²
	385 m ² 423 m ²
9. Espais de serveis i logística	
9.01 Sala d'instal·lacions	140 m ² 303 m ²
9.02 Estació central de seguretat	40 m ² 45 m ²
9.03 Taller manteniment de l'edifici	90 m ² 93 m ²
9.04 Magatzems de materials (partits per l'edifici)	90 m ² 93 m ²
9.05 Espais i magatzems de material de neteja i reciclatge	120 m ² 120 m ²
9.06 Oficina menjador	70 m ² 55 m ²
9.07 Vestidors personal (homes-dones)	60 m ² 69 m ²
9.08 Oficina menjador zona infectats	60 m ² 72 m ²
	610 m ² 850 m ²
Total Àrea Interna (5 a 9)	12.535 m ² 13.047 m ²