

ARRAN D'AIGUA

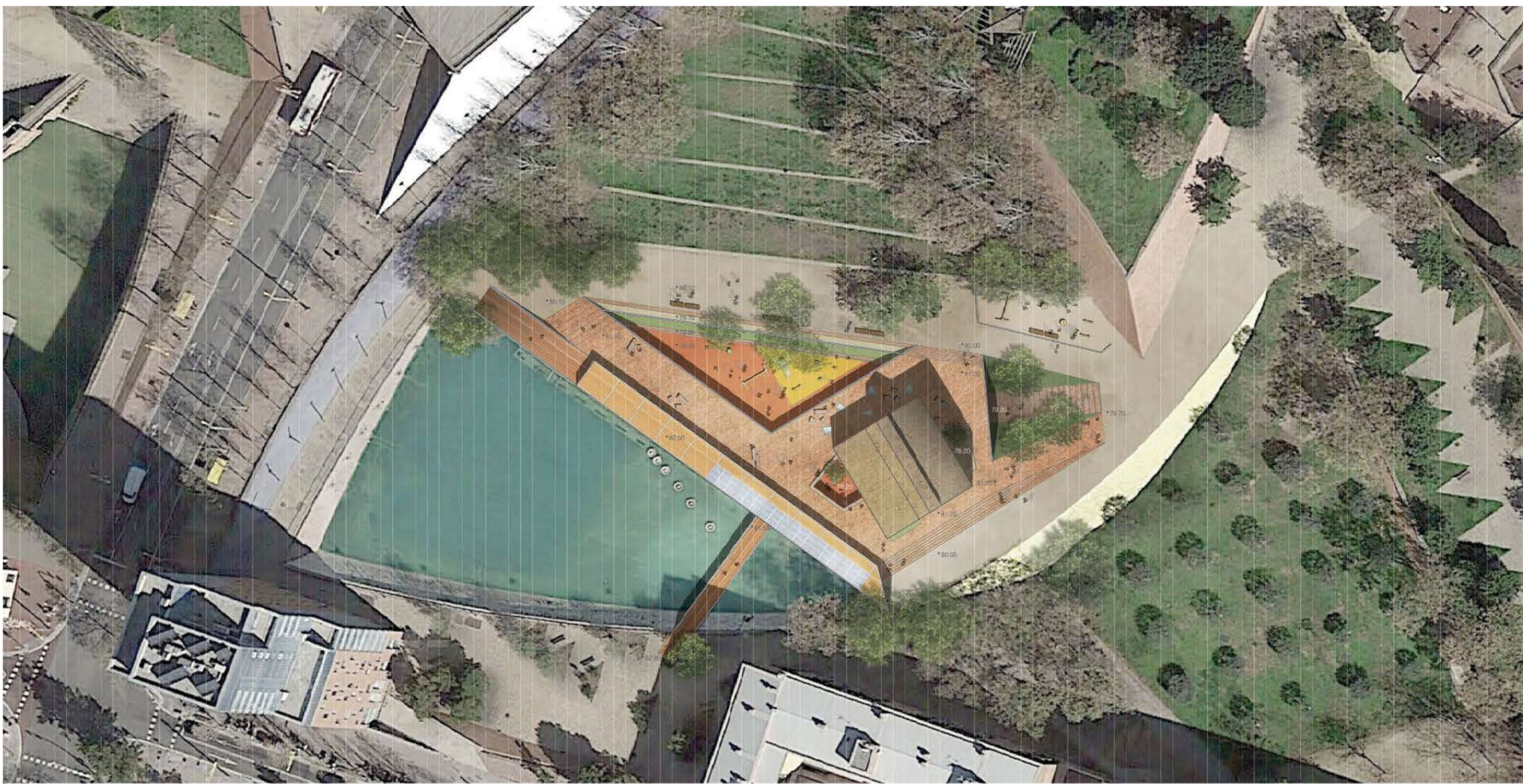


ENCAIX URBÀ: MANTENIMENT DE LA VOLUMETRIA I MILLORA DE L'ACCESSIBILITAT

Can Carreres se situa al ben mig del Parc Central de Nou Barris, un volum rotund que s'erigeix protagonista d'aquest espai juntament amb el llac i la gran graderia verda que baixa des del carrer Marie Curie. Davant d'aquesta situació de privilegi es planteja posar en valor el seu volum original de tal forma que tot el programa que excedeixi del seu interior no pugui competir amb la seva presència. És per això que s'estableix una plataforma cívica a nivell de la cota actual de la planta baixa de la Masia sota de la qual se situa gran part del nou programa. Aquesta plataforma se situa gaire bé arran d'aigua, sobreposada al remat del llac a la seva vora nord. La implantació de l'edifici vers la làmina d'aigua també permet aprofitar la llum natural fruit de la reflexió sobre l'aigua. Una pèrgola ens acompanya al llarg de la vora nord del llac, es tracta d'un espai d'ombra que fa agradable el passeig i en cap cas resta protagonisme a la Masia. Aquesta plataforma d'activitat és accessible per a tothom, de tal forma que pràcticament no es perd espai d'ús públic doncs aquesta coberta continua sent part del Parc. Una nova passera per a vianants posa en contacte les dues ribes del llac afavorint la comunicació entre el balcó de Can Peguera des del carrer Urrutià i el nou equipament. Gràcies a que la planta baixa de Can Carreres es troba elevada, quasi mitja planta respecte al nivell general del solar, podem plantejar de construir una planta per sota, excavant l'atra mitja. Així el programa es distribueix de la següent forma: l'EAIA ocuparà la totalitat de Can Carreres i l'Escola Bressol se situa a un nivell inferior, 1,50 m per sota de la cota del solar.



La Guineueta Horta Can Peguera



ENTORN | 1:500

ESCOLA BRESSOL DE 6 GRUPS

PROGRAMA	PROPOSTA
Jardí	total m <sup>2</sup> 350,0
Cuina i rebost	368,0
Escumbreries	45,1
Menjador	5,0
Bugaderia	7,6
Direcció	25,0
Guarda-cobtes	15,0
Lavabo adaptat	16,15
Magatzem pati	15,0
Aula 0/1 anys	19,4
Aula 1/2 anys	25,0
Aula 2/3 anys	5,5
Vestuari	5,0
Sala professors	40,0
Sala usos múltiples	146,1
Taller + visites	116,4
Instal·lacions	20,0
Magatzem material escolar	10,0
Traster	15,0
Traster	12,8
<b>SUPERFÍCIES TOTALS</b>	<b>PROGRAMA</b>
<b>ÚTIL</b>	<b>1037,5</b>
	<b>PROPOSTA</b>
	<b>1073,5</b>

EQUIPS D'ATENCIÓ A LA INFÀNCIA I L'ADOLESCÈNCIA

PROGRAMA	PROPOSTA
Accés al centre	total m <sup>2</sup> 4,5
Recepció / Seguretat	6,0
Sala d'Espera	12,5
Sanitaris usuaris	13,5
Sala d'entrevistes	19,5
Sala d'entrevistes famílies	4x9,1=36,4
Sala de visites biològiques	2x15,0=30,0
Sala de treball	15,0
Sala de reunions	15,0
Despatx responsable EAIA	150,0
Arxiu	32,4
Sala de descans - office	18,0
Sanitaris professionals	15,0
Neteja / Vestidor	15,0
Magatzem	16,7
Magatzem	19,5
Magatzem	6,0
Magatzem	3,0
Magatzem	3,0

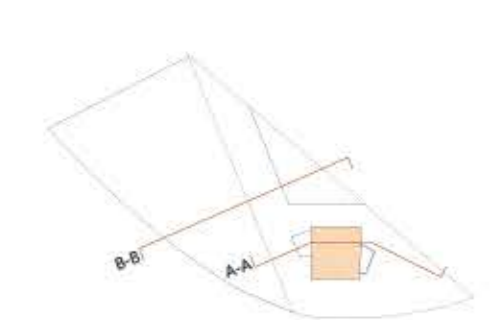
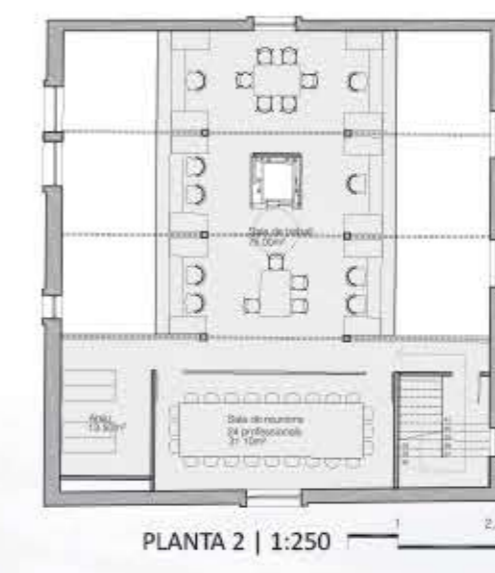
SUPERFÍCIES TOTALS	PROGRAMA	PROPOSTA
ÚTIL	393,3	445,5



L'Escola Bressol te un funcionament independent de l'EAIA. El seu accés es produeix al peu del "baluard" ceràmic que ens acompanya fins al carrer Marie Curie. Una suau rampa flanquejada per dos talussos enjardinats ens porta a l porxo principal d'accés. El fet de construir una planta per sota la Masia permet encabir part del programa amb un caràcter més intern en aquesta zona. Just a l'entrar trobem un vestíbul previ a la sala d'usos múltiples amb vistes al jardí, veritable espai polivalent de relació i activitat. Les aules es disposen longitudinalment just a tocar del límit del llac i amb accés directe al pati. Aquesta situació és òptima en termes de orientació solar, ventilació creuada, eficiència energètica,.... Dos patis garanteixen la ventilació i la il·luminació de les dependències situades sota la Masia. La zona tècnica (cuina, magatzem, escumbreries, instal·lacions) es situa pròxima a l'extrem est del llac, amb un accés independent i amb la possibilitat d'arribar amb vehicles

de servei i manteniment. I just al final de la pèrgola un petit cos construït soluciona de forma discreta l'accés en aquesta zona així com l'extracció de fums de cuina. L'EAIA es situa dins de Can Carreres, la intervenció respecta al màxim la volumetria original, cal recordar que originalment la masia estava configurada per un volum cobert a dos aigües amb un decalatge central del volum de coberta (veure imatge 7 de l'estudi històric-cromàtic de la Masia). Es aquesta simplicitat formal la que es vol posar en valor, així es considera prescindible l'afegit posterior de la façana principal que ortogonalitzava la façana per motius més ornamentals i de representativitat. Es posa en valor l'accés principal mitjançant la creació d'una plataforma a la que s'accedeix mitjançant unes grades-escala i una rampa suau al costat de l'accés a l'escola bressol. Exteriorment es conserva la configuració actual d'obertures i en el cas de les noves, es manté la proporció tipològica existent, per tant es tracta de no introduir noves geometries

Interiorment la proposta manté l'estructura interna de la masia composta per tres cruïxes i tres nivells de planta. Una planta baixa amb un caràcter més públic a on es situen les sales de visita tant a nivell individual com familiar. A un nivell superior es troben les dependències internes de l'equip de d'Atenció a la Infància i l'Adolescència, despatx del responsable, sales de reunions i la sala de treball amb capacitat per a 25 professionals. Aquesta darrera es desenvolupa a dos nivells comunicats per dos espais a doble alçada. Es valora interiorment la coberta com element protagonista que qualifica aquest gran espai unit les tres cruïxes. Una llumerna il·lumina l'espai central sota coberta. Es proposa la fusta com element que qualifica materialment l'espai. L'altre element destacable és l'ascensor amb tancament vidriat, per motius d'alçada de recorregut es situa al centre de l'edifici, (en un altre posició obligaria a sobresortir el badalot per sobre de la coberta) amb us restringit al personal del centre.



SECCIÓ A-A | 1:250