

# DRAC MÀGIC

[Puff era un drac màgic que vivia al fons del mar

però sol s'avorria molt i sortia a jugar.

Hi havia un nen petit que se l'estimava molt

es trobaven a la platja tot jugant de sol a sol .... ]

## PUFF

Traducció de la cançó "PUFF THE MAGIC DRAGON" de L. Lipton i P. Yarrow (1963)



## CAN CARRERAS

La nostra proposta consisteix a recuperar la fesomia originària del segle XVII, característica de les cases de camp. CONSERVEM la composició de les tres crugies, així com l'organització dels espais adaptant-los als nous usos.



## MÓN MÀGIC

Dalí als sis anys quan crea ser una nena, aixecant la pell del mar per veure a un gos que dorm a l'ombra de l'aigua. Salvador Dalí (1950)

## IMPLANTACIÓ PROJECTE

La nostra intervenció pretén preservar aquest entorn, transformant-lo sense ocupar-lo. Desenvolupem part del programa sota una topografia que dóna continuïtat a la graderia verda del parc i proporciona un entorn adient per a la masia, posant-la en valor. Els accessos als dos equipaments es produeixen per la façana principal de la masia, però a diferents nivells. Generem una placeta d'accés-relació, de caràcter més urbà, a la cota +78, on conflueixen els 3 vials d'arribada als equipaments.

## A DALT /// E. A. I. A.

La proposta s'organitza en dos estrats: el SUPERIOR, un mantell vegetal que dóna continuïtat visual al parc i les seves activitats més lúdiques i crea un basament per a la masia, a la vegada que genera una sèrie de plans i rampes que hi garanteixen l'accessibilitat. A la masia s'ubica el programa de l'E.A.I.A.

## A BAIX /// E. B.

A l'estrat INFERIOR, situem l'Escola Bressol, semi soterrada respecte del nivell del parc, com un refugi per als més petits, preservada per la làmina d'aigua, protegida de les vistes i 'recollida' respecte de la 'irimensita' del parc. Al mateix nivell, generem un basament a la masia, per sota del mantell, que fa de viracle entre els dos edificis. L'escola bressol es resol en un **únic nivell**, creant espais generosos, ben orientats i amb il·luminació natural i ventilació natural creuada.



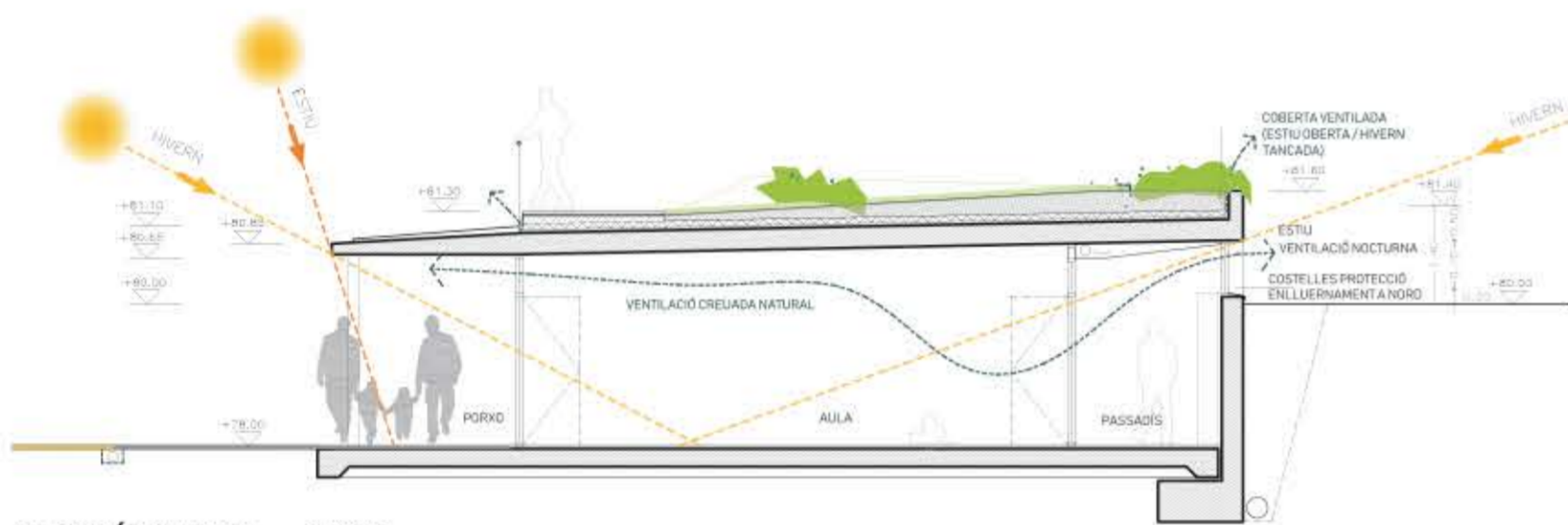
RELACIÓ AMB LA CIUTAT /// ACCESSIBILITAT



VISTA ARRIBADA COTA +80.00



VISTA ARRIBADA COTA +78.00



SECCIÓ DETALL e 1/100

### CRITERIS GENERALS DE SOSTENIBILITAT

#### SISTEMES PASSIUS

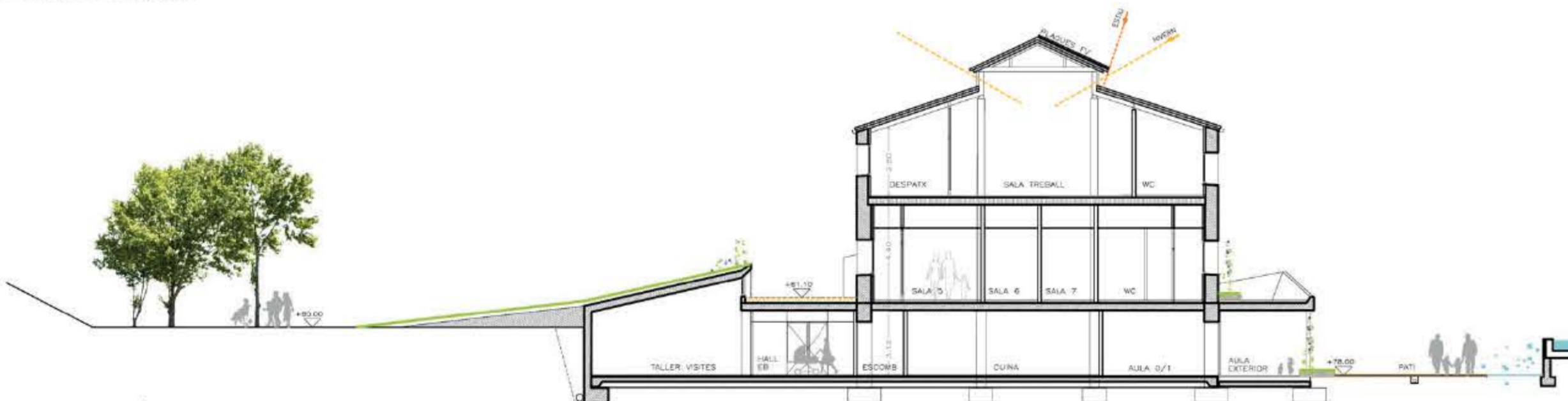
- 1.- Dissipació de calor mitjançant la geometria de l'edifici
- 2.- Aprofitament d'inèrcia tèrmica
- 3.- Ventilacions creuades
- 4.- Regulació de la humitat relativa
- 5.- Aprofitament aigua de pluja

#### SISTEMES ACTIUS

- 6.- Geotèrmia compartida entre EAIA i EB.
- 7.- Control lumínic interior
- 8.- Energies renovables
- 9.- Optimització de recursos naturals.



ALÇAT SE e 1/200



SECC 02 e 1/200



SECC 01 e 1/200

**PLANTA 1**

**PLANTA BAIXA (COTA +81.10)**

**PLANTA BAIXA E.B. (COTA +78.00)**

E.A.I.A.		ESCOLA BRESSOL	
Accés principal al centre (+81.00)	10 m²	Accés	28 m²
Accés secundari (+78.00)	84 m²	Cuina i rebost	46 m²
Recepció/Seguretat	11 m²	Escombraries	5,1 m²
Sala d'espera	21 m²	Menjador	26 m²
Sanitaris usuaris	13 m²	Bugaderia	15 m²
Sala d'entrevistes (x4)	36 m²	Director	19 m²
Sala d'entrevistes famílies (x2)	26 m²	Guarda-cobres	23 m²
Sala de visites biològiques (x1)	18 m²	Lavabo adaptat	11 m²
Sala de treball	145 m²	Magatzem patí	5 m²
Sala de reunions	36 m²	Magatzem material escolar	10 m²
Despatx responsable EAIA	16 m²	Traster	15 m²
Aula	5 m²	Instal·lacions (compartides)	34 m²
Sala de desconnexió	15 m²	Circulacions	96 m²
Aula 1/2 (x3)	150 m²	<b>ESPAIS EXTERIORS</b>	
Aula 2/3 (x2)	130 m²	Porcos	133 m²
Vestuari	14 m²	Aula exterior	63 m²
Sala de professors	29 m²	Patí	410 m²
Sala usos múltiples	108 m²	<b>SUP ÚTIL EB 1524 m²</b>	
Taller + visites	25 m²	<b>SUP. CONSTRUÏDA EB 1816 m²</b>	
Hall	80 m²	<b>SUPERFÍCIES GENERALS</b>	
<b>SUP ÚTIL EAIA 456 m²</b>		Sup. obra nova 863 m²	
<b>SUP. CONSTRUÏDA EAIA 573 m²</b>		Sup. gran rehabilitació 726 m²	
		<b>SUP. CONSTRUÏDA TOTAL 1589 m²</b>	
		Coberta ajardinada 1719 m²	
		Rampes i placeta d'accés 400 m²	
		<b>SUP. URBANITZACIÓ 2776 m²</b>	

ORGANITZACIÓ FUNCIONAL



VISTA DES DE LA S.U.M. (SALA USOS MÚLTIPLES)

