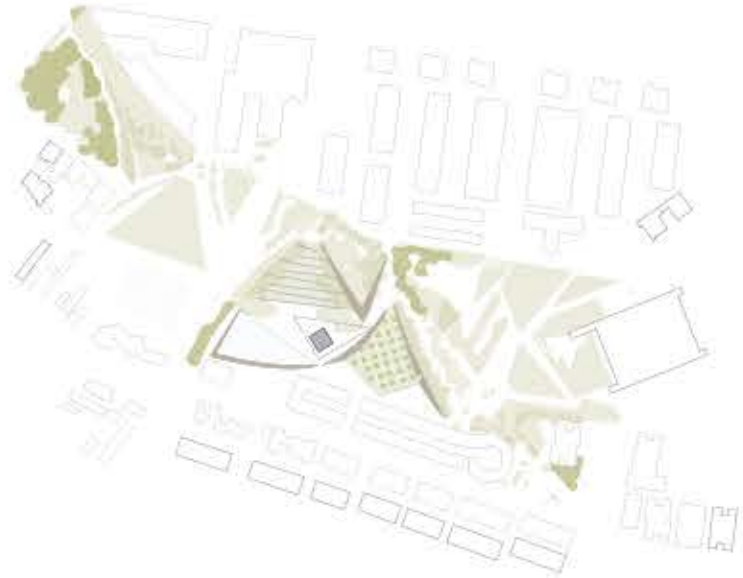


L'AMAGATALL #01

ESTRATÈGIA URBANA

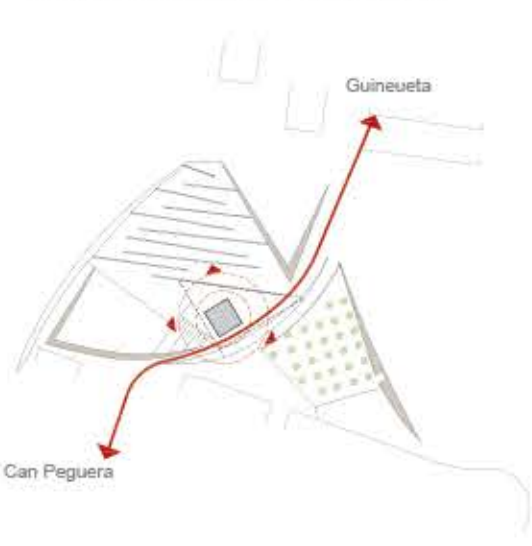
Estructura del parc

Els bancals, les terrasses i els recorreguts formen diferents unitats de paisatge



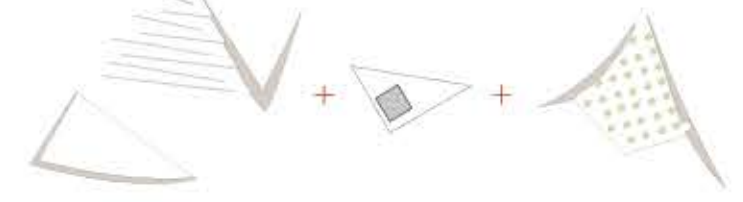
Connectivitat

Es potencia el recorregut de connexió diagonal que connecta els dos barris a través del parc.



Emplaçament

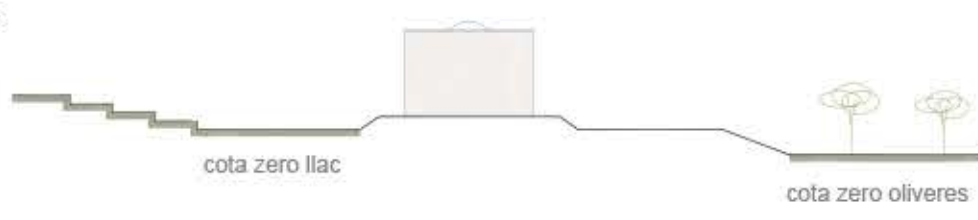
Els ilac, els bancals i la plana de les oliveres constitueixen una unitat de paisatge connectada per la masia com element identitari.



ESTRATÈGIA D'IMPLANTACIÓ

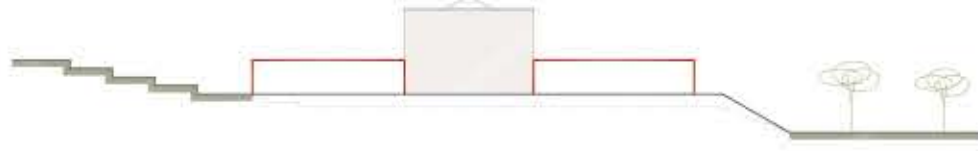
Estat actual

La masia com a fita del barri de Can Carrera, dominant el parc



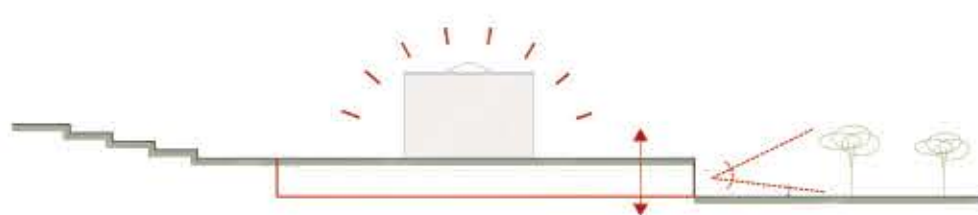
Opció _ Sobre rasant

Alt impacte sobre el parc
Disminuïx el protagonisme de la masia



Opció _ Sota rasant

Mínim impacte sobre el parc
La masia es queda com únic element dominant
Amb la coberta verda es garanteix la continuïtat
Permet realitzar una connexió diagonal accessible



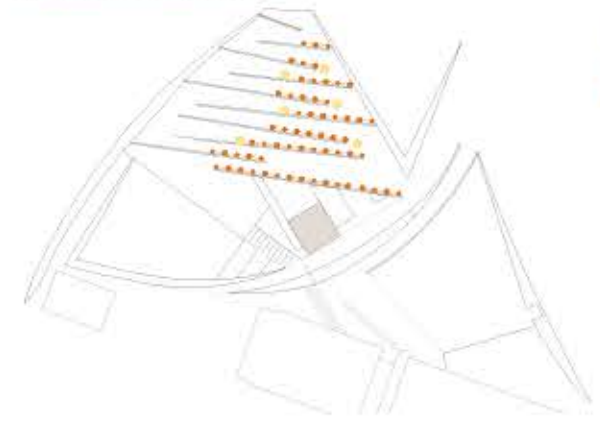
PARC ACCESSIBLE _ PAISATGE AGRÍCOLA

La idea principal en el tractament de l'entorn, del paisatge, més immediat de la masia és recuperar traces i cultius propis de la història del lloc quan la masia era la unitat productiva que estructurava el territori al peu de Collserola. Refer en certa manera el mosaic, adaptant-nos a les línies formals del Parc des del màxim respecte i treballant amb la vegetació per recuperar les diferents textures.

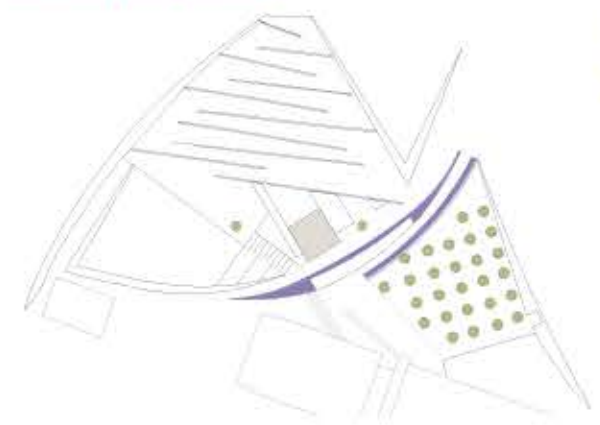
Vegetació existent



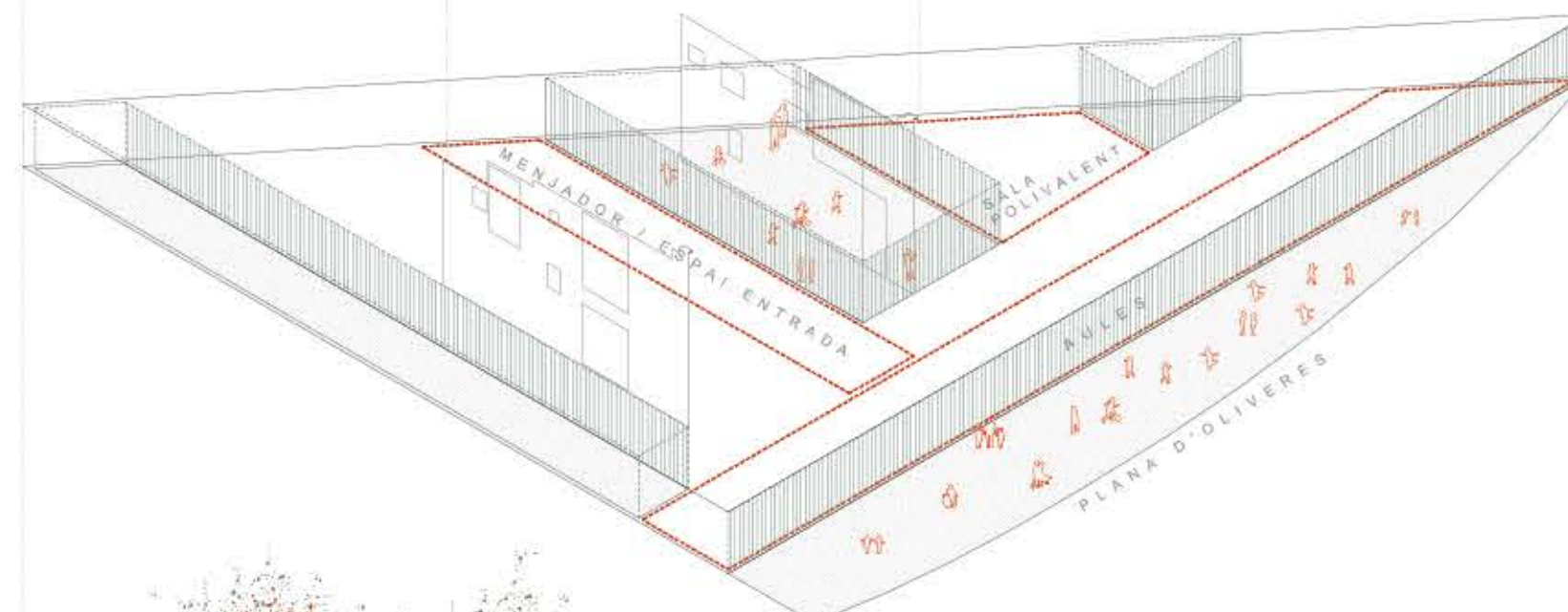
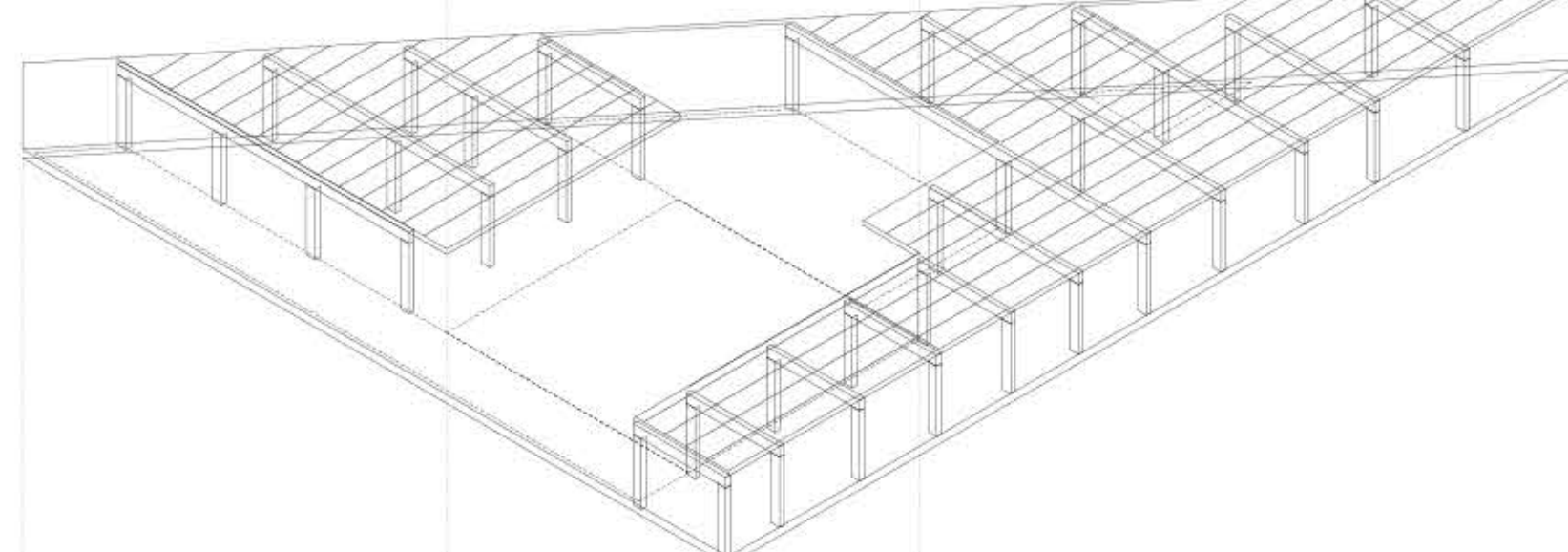
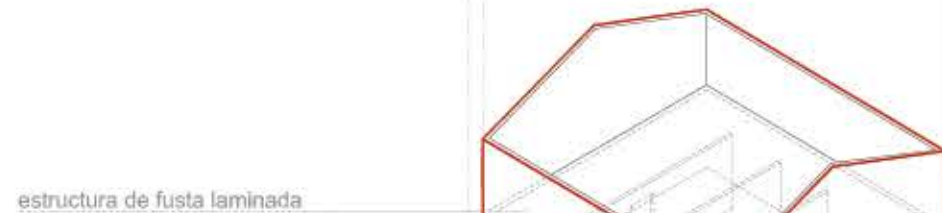
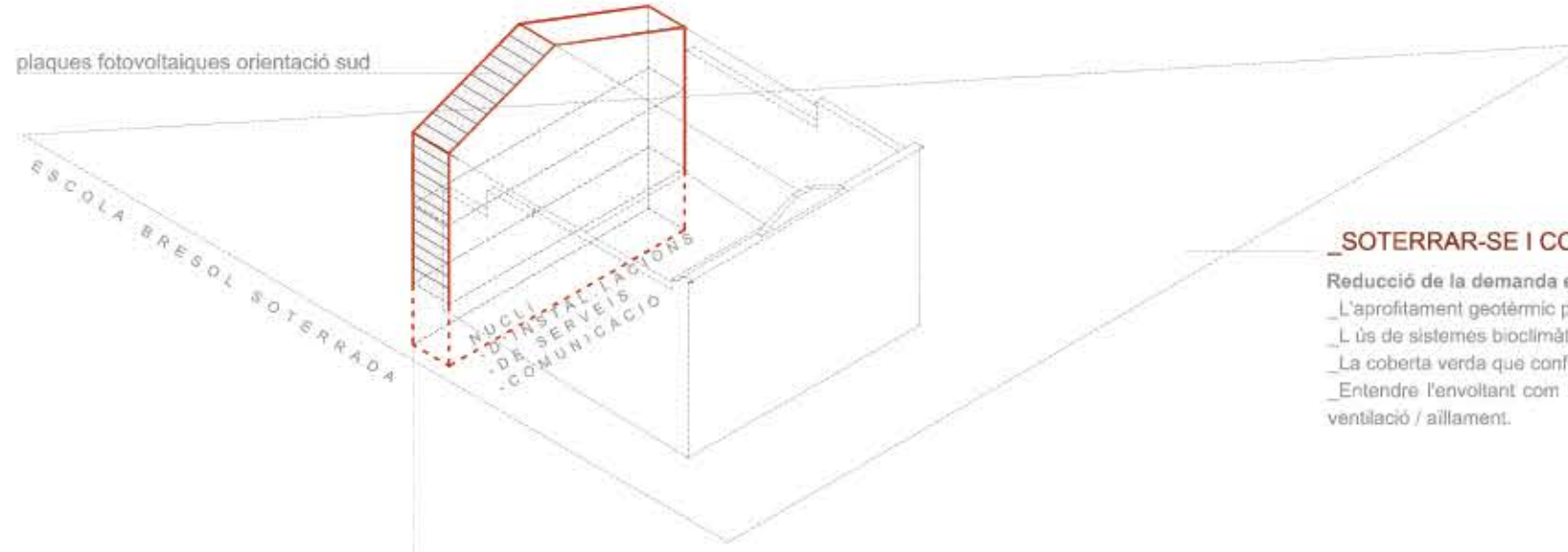
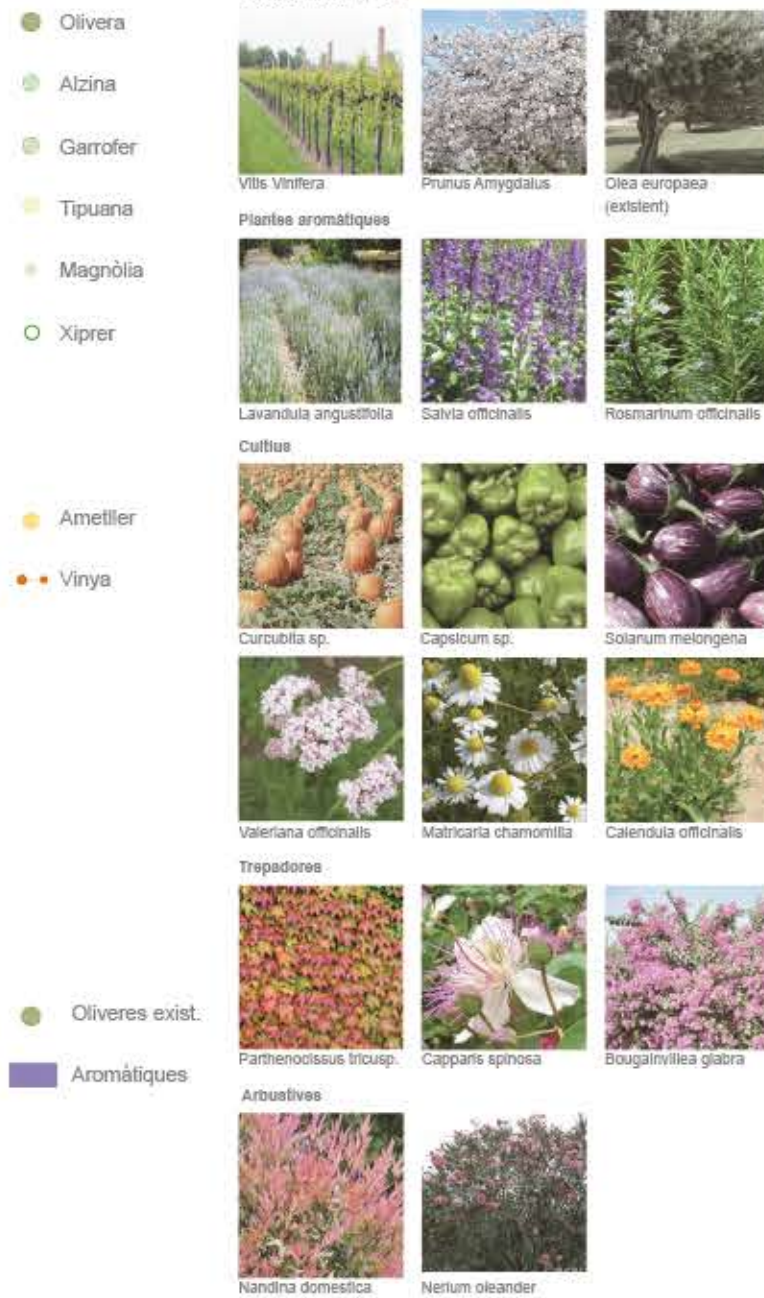
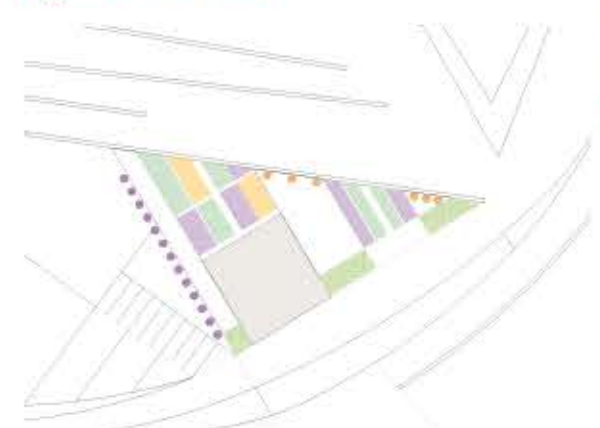
Proposta vessant nord



Proposta zona oliveres



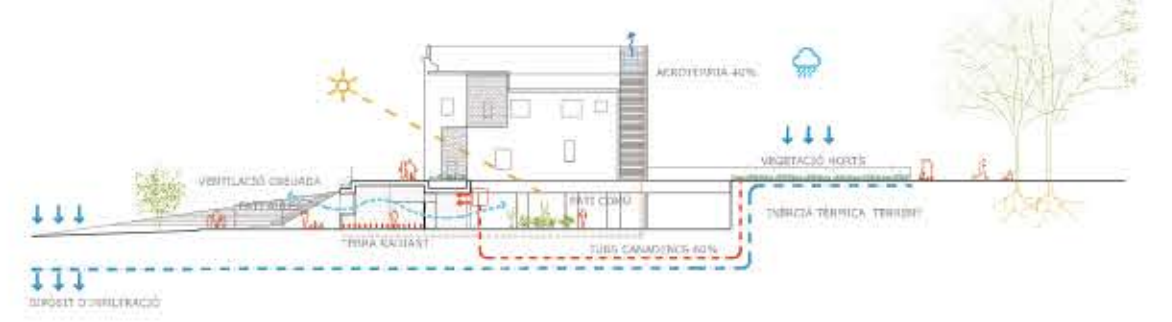
Proposta voltant masia



_SOTERRAR-SE I CONCENTRAR-SE PER SER EFICIENTS

Reducció de la demanda energètica i del cost mediambiental:

- L'aprofitament geomètric per contacte amb el terreny de 3/4 parts de l'evolució tèrmica
- L'ús de sistemes bioclimàtics. En aquest cas "bous canadencs"
- La coberta verda que configura els horts al voltant de la masia.
- Entendre l'envoltant com una pell dinàmica que permet optimitzar el binomi llum natural / radiació solar i ventilació / aïllament.



_POSAR EN VALOR LA TRADICIÓ

- Mantenir la volumetria de la masia, com a element icònic i fita de la tradició.
- Rehabilitar la façana principal mantenint l'ordre i configuració de les obertures.
- Noves obertures gelosies a les façanes secundàries per il·luminar l'interior sense desfigurar la volumetria de la masia.
- Recuperar les teules existents per la nova configuració de coberta amb noves encavellades de fusta triangulars.

_FAÇANES



_COBERTA



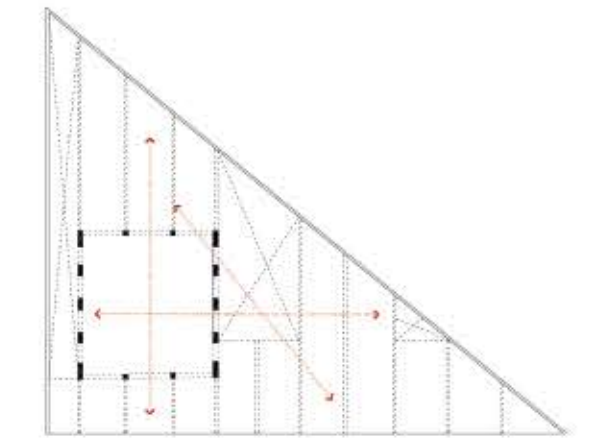
_ESTRUCTURA PERMEABLE I PREFABRICADA

Estriolament de la façana, retenció de les façanes amb una estructura metàl·lica provisional, bigues d'estriolament recolzades en micropilons, excavació del volum del soterrani.

Estructura del nou soterrani de formigó prefabricat, previsiblement amb plaques alvolars pretensades.

Estructura nova de fusta laminada dins del volum de la masia, amb murs de càrrega de fusta i forjats massissos de fusta contra laminada.

Configuració de l'estructura amb prefabricats de formigó armat i prefabricat de fusta laminada, la rapidesa d'execució que representa un estalvi de tot tipus d'energia i residus de construcció.



ELS PATIS

L'Escola Bressol es situa sota reconstruint la cota topogràfica original en forma de bancals que suporten conreus. A través d'uns grans patis es relacionen i s'il·luminen els espais comuns de l'escola bressol. S'assegura una il·luminació natural de les aules en el pil·lor dia de l'any.



_PARC ACCESSIBLE / PAISATGE AGRÍCOLA

- Masia com a vincle d'unió entre els barris de la Guineueta i Can Peguera
- Modificació de la topografia per aconseguir un recorregut accessible transversal corregint els pendents actuals que arriben al 16%
- Cot-loccació de tot el programa de l'escola bressol sota la cota de la masia per afavorir una millor relació visual amb l'entorn i per no treure-li protagonisme.
- Integració del nou edifici de l'escola dins del parc mitjançant una coberta verda que permet de connectar el verd de la zona dels bancals al vessant nord amb la plana de les oliveres.

