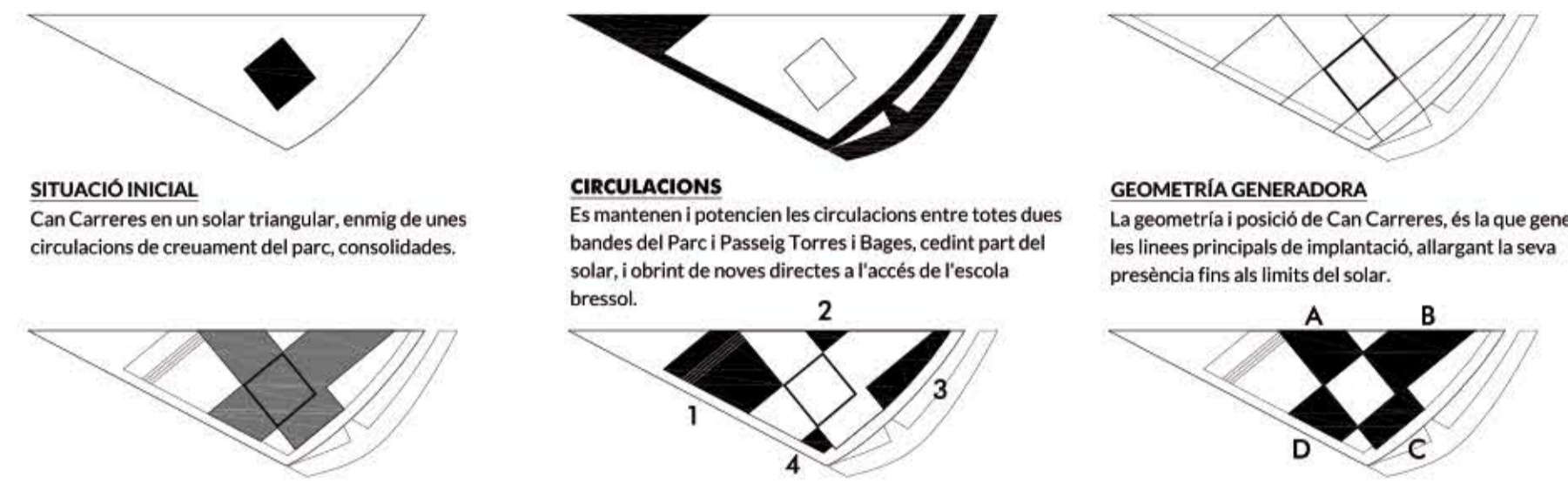




/// RELACIONS - SITUACIÓ. 1/3500



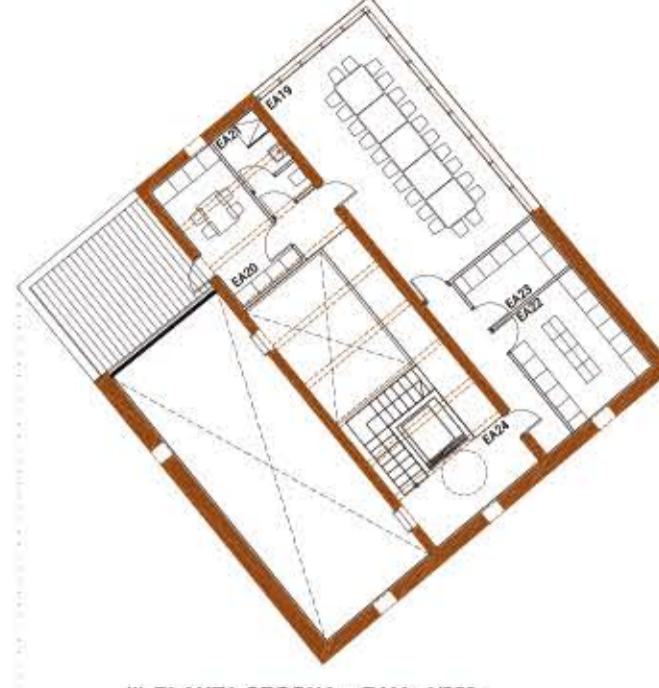
SITUACIÓ INICIAL
Can Carreres en un solar triangular, enmig de unes circulacions de creuament del parc, consolidades.

CIRCULACIONS
Es mantenen i potencien les circulacions entre totes dues bandes del Parc i Passeig Torres i Bages, cedint part del solar, i obrint de noves directes a l'accés de l'escola bressol.

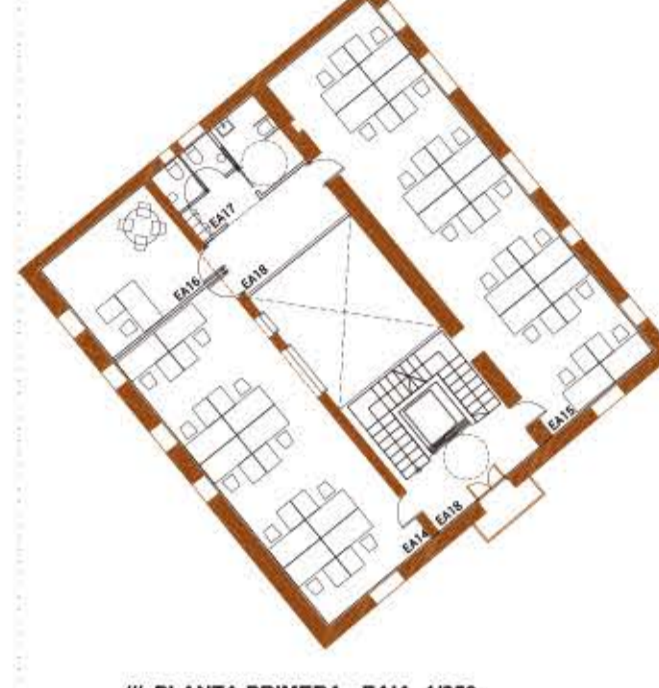
GEOMETRIA GENERADORA
La geometria i posició de Can Carreres, és la que genera les línies principals de implantació, allargant la seva presència fins als límits del solar.

ZONES DE JOC / VENTILACIONS CREUADES
La geometria del volum construït, genera una sèrie de patis: 1/Pati principal de jocs ben assolat. 2/Pati d'il·luminació i ventilació. 3/Pati de jocs nens 1/2anys ben assolat. 4/ Pati d'il·luminació i ventilació.

TROBADA AMB EL PARC
Les cobertes del volum construït inferior construeixen la trobada amb el Parc existent, ampliant la seva versatilitat en aquesta zona: A/Coberta-escenari davant grades verdes. B/Coberta Accés EAIA C/Coberta-esplanada davant façana principal Can Carreres. D/ Coberta-fusta mirador sobre el llac.



/// PLANTA SEGONA - EAIA. 1/250



/// PLANTA PRIMERA - EAIA. 1/250

a/ Relació amb l'entorn i proposta urbana.
La Masia de Can Carreres és l'edifici protagonista de la proposta "MÉS+". La voluntat de construir una escola bressol i un Equip d'Atenció a la Infància i l'Adolescència (EAIA) en l'entorn immediat de la Masia és una oportunitat per a proposar una nova manera d'implantar-se al parc i una intervenció en l'edifici existent, estenent la seva pejada.

b/ Funcionament dels equipaments.
Escola Bressol
L'escola bressol que proposem es desenvolupa en una única planta, amb accés a peu pla des de la cota +77,00 i amb una configuració en +, on en cada extrem es col·loca la part del programa amb necessitats clares de il·luminació i ventilació, deixant la part central (sota la masia) per aquells usos més privats/interiors.

Equip d'Atenció a l'Infància i l'Adolescència (EAIA)
L'EAIA es situa dins la Masia de Can Carreres, amb accés directe des de la cara nord-est, passant de l'urbanització del parc a l'accés adaptat i ampli, per sobre l'edifici de l'escola.

L'accessibilitat actual entre totes dues bandes del parc (carrer Marie Curie i passeig d'Urdúta), tangent a la masia, es manté i es doblava per la feixa inferior (feixa ceràmica groga), entre altres, tot comunicant totes dues bandes del parc. La posició de l'edifici a l'escola des de la feixa inferior, facilita l'accessibilitat desde totes dues bandes i des del conjunt d'habitatges del carrer d'Ogassa, accedint a peu pla a l'equipament sota Can Carreres.

Proposem un nou equipament, contemporani, flexible, sostenible i molt poc intrusiu, tant amb l'entorn del Parc Central de Nou Barris, com amb la pròpia masia. L'equipament, clarament diferenciat en quant al seu ús, en Escola Bressol i en EAIA, es desdobra, ocupant l'equip d'atenció la volumetria de la masia existent, i l'Escola, el subcò de la masia i de part del solar proposat. És la posició i geometria de la masia la que genera les traces principals de la nova escola, en forma de + fins a trobar els límits de la parcel·la. Aquesta forma permet generar uns patis (4) amb diferents usos i dimensions, adaptant-se a l'entorn, fins anar a buscar les cotes dels límits de l'actuació. D'aquests patis, dos, es més amplis (1 i 3), es converteixen en patis de jocs directament relacionats amb les aules de l'escola bressol, i dos, més acotats (2 i 4), serveixen de patis d'il·luminació i ventilació, enjardats. El pati més gran (1), a sud-oest, permet, mitjançant la mateixa estratègia utilitzada en les feixes enjardades del parc central, construir la transició entre la cota de l'escola (+77,00) i la cota del parc en l'extrem del solar (+80,25), mitjançant uns bancals cada 50cms, on es situen els jocs infantils existents.

Amb aquesta estratègia d'implantació es generen 4 cobertes de l'escola, que construeixen els acords amb l'urbanització del parc i esdevenen part del propi parc, creant 4 llocs nous, per a ús, no només dels usuaris de l'equipament si no per tot el barri.

A/ Una zona "ecosona" per a actives, enfront les feixes verdes cap a marie curie/passeig fabra i puig, amb la masia de Can Carreres com a teló de fons.

B/ L'accés principal, adaptat, al nou equipament del EAIA situat a la masia.

C/ Una plataforma davant la façana principal de la masia, aproximadament un metre per sobre del camí de comunicació transversal del parc, recreant

ESCOLA BRESSOL			EAIA		
ESPAI	DENOMINACIÓ	SUP. ÚTIL. PROGRAMA	ESPAI	DENOMINACIÓ	SUP. ÚTIL. PROGRAMA
081	Cuina i rebost	45,30 m ²	081	Accés al centre	15,50 m ²
082	Escorbraries	5,50 m ²	082	Recepció /Seguretat	10,00 m ²
083	Mènsula	29,00 m ²	083	Sala d'espera	16,80 m ²
084	Bugaderia	20,00 m ²	084	Senters usuaris	11,50 m ²
085	Direcció	15,55 m ²	085	Sala d'entrevistes 1	7,75 m ²
086	Guarda-cosques	24,85 m ²	086	Sala d'entrevistes 2	7,80 m ²
087	Lavabo adaptat	6,30 m ²	087	Sala d'entrevistes 3	9,75 m ²
088	Magatzem pati	11,30 m ²	088	Sala d'entrevistes 4	7,75 m ²
089	Aula 0/1	44,75 m ²	089	Sala d'entrevistes 5	14,95 m ²
090	Aula 1/2 (+10,00 porxo)	48,50 m ²	090	Sala d'entrevistes 6	16,20 m ²
091	Aula 1/2 (+10,00 porxo)	47,50 m ²	091	Sala d'entrevistes 7	16,75 m ²
092	Aula 1/2 (+12,50 porxo)	45,00 m ²	092	Sala d'entrevistes 8	28,50 m ²
093	Aula 2/3 (+13,50 porxo)	57,00 m ²	093	Circulació pública	51,25 m ²
094	Aula 2/3 (+13,50 porxo)	52,00 m ²	094	Circulació privada/esc.	51,25 m ²
095	Vestuari	19,50 m ²	095		
096	Sala professors	26,30 m ²	096		
097	Sala eines múltiples	199,00 m ²	097		
098	Tallers-visites	26,35 m ²	098		
099	Instal·lacions	71,25 m ²	099		
100	Magatzem	12,10 m ²	100		
101	Traster	21,00 m ²	101		
102	Condicionament i distribució	207,00 m ²	102		
	Jardí - Pati 1	436,00 m ²			
	Pati 2	38,00 m ²			
	Pati 3	192,00 m ²			
	Pati 4	32,00 m ²			
	Porxos	89,00 m ²			

resplanada original enfront la masia.

D/ Una zona de descans, amb paviment de fusta, amb la masia darrera i enfront cap al petit llac de l'urbanització.

RESUM SUPERFÍCIES PARCEL·LA

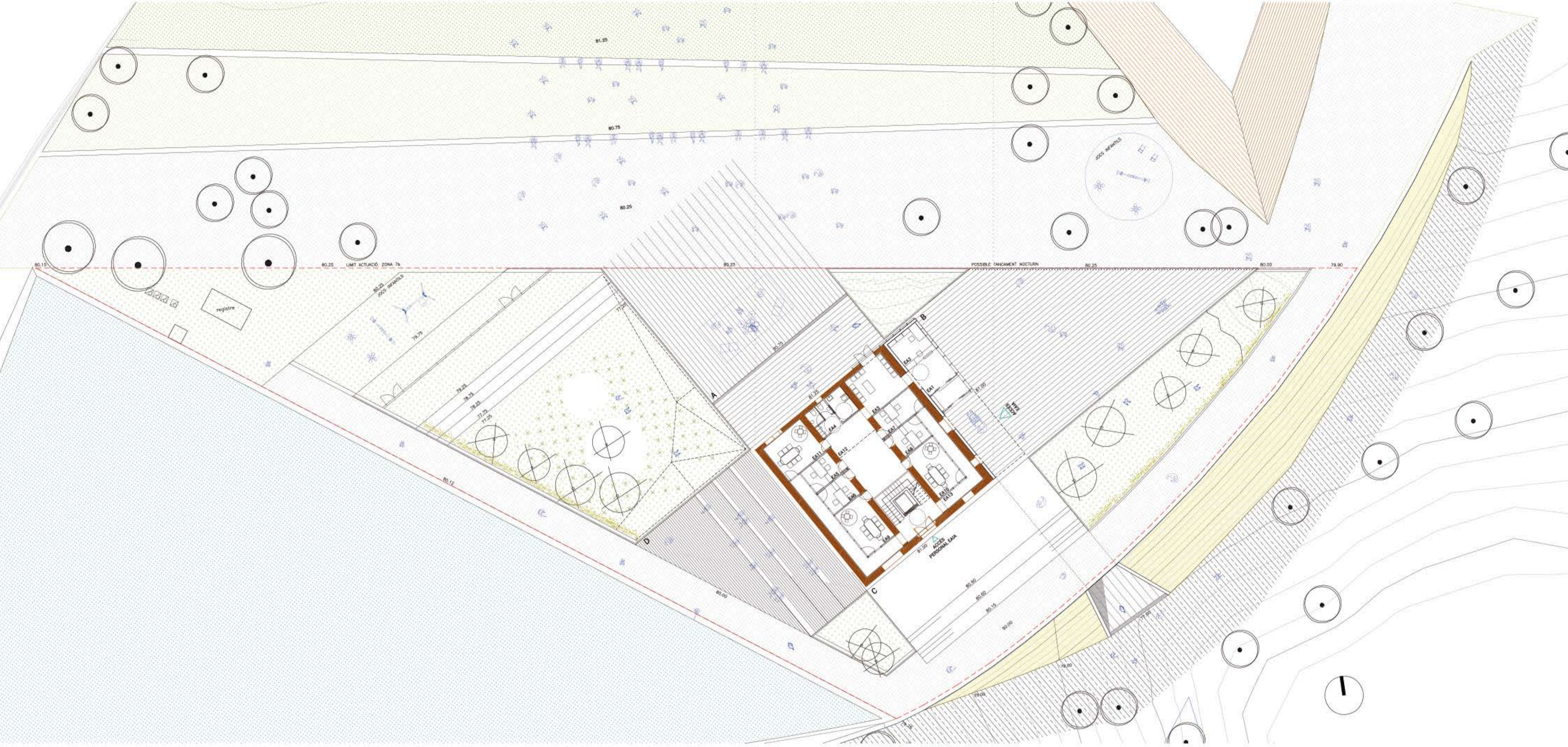
SUPERFÍCIE PARCEL·LA	2.622,72 m ²
SUPERFÍCIE AMBIT PROJECTE	1.921,60 m ²
SUPERFÍCIE CESSIO PARC	721,22 m ²
SUPERFÍCIE ACCES E BRESSOL	28,50 m ²

RESUM SUPERFÍCIES ESCOLA BRESSOL

SUPERFÍCIE ÚTIL	945,45 m ²
SUPERFÍCIE CONSTRUÏDA	1.054,70 m ²
PATI JOC	628,00 m ²
PORXOS (50%)	70,00 m ²
	44,50 m ²

RESUM SUPERFÍCIES EAIA

SUPERFÍCIE ÚTIL	504,09 m ²
SUPERFÍCIE CONST. PB	273,60 m ²
SUPERFÍCIE CONST. P1	221,15 m ²
SUPERFÍCIE CONST. P2	15,33 m ²
SUPERFÍCIE CONST. TOTAL	651,08 m ²
TERRASSA	17,90 m ²
PORXO ACCES (50%)	12,87 m ²



/// PLANTA BAIXA - URBANITZACIÓ. EAIA. 1/250

