

S.U. Planta Primera EAIA +85.80

S.	Sala de treball professionals	130,0 m ²
T.	Aniv	16,0 m ²
U.	Sanitaris professionals	17,3 m ²
K.	Circulacions	13,2 m ²

Sup. Útil	178,5 m ²
Sup. Constr.	189,9 m ²

S.U. Planta Altell EAIA+82.90

L.	Sala de reunions	39,1 m ²
M.	Despatx responsable EAIA	19,0 m ²
N.	Sala d'espera i accés als horts	15,0 m ²
O.	Sala de descans - office	19,2 m ²
P.	Neteja i magatzem	4,8 m ²
Q.	Vestidor	6,2 m ²
R.	Sanitaris professionals	5,3 m ²
K.	Circulacions	26,4 m ²

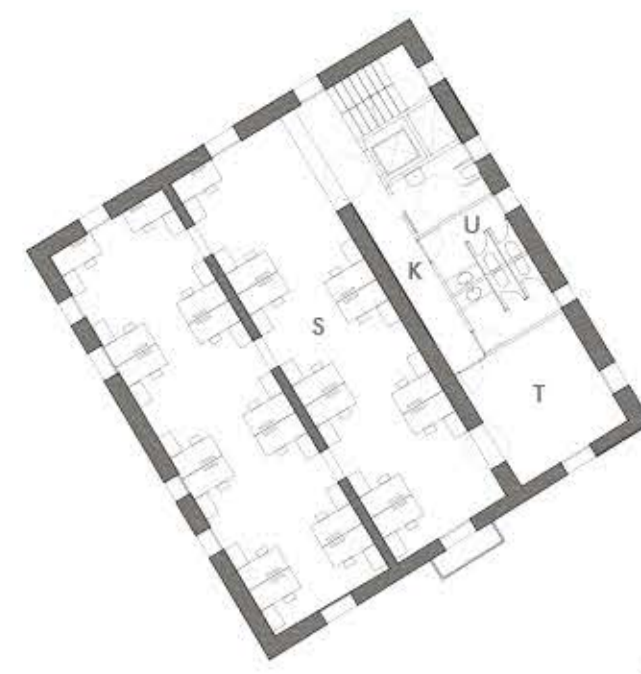
Sup. Útil	135,0 m ²
Sup. Constr.	145,1 m ²

S.U. Planta Baixa EAIA +80.00

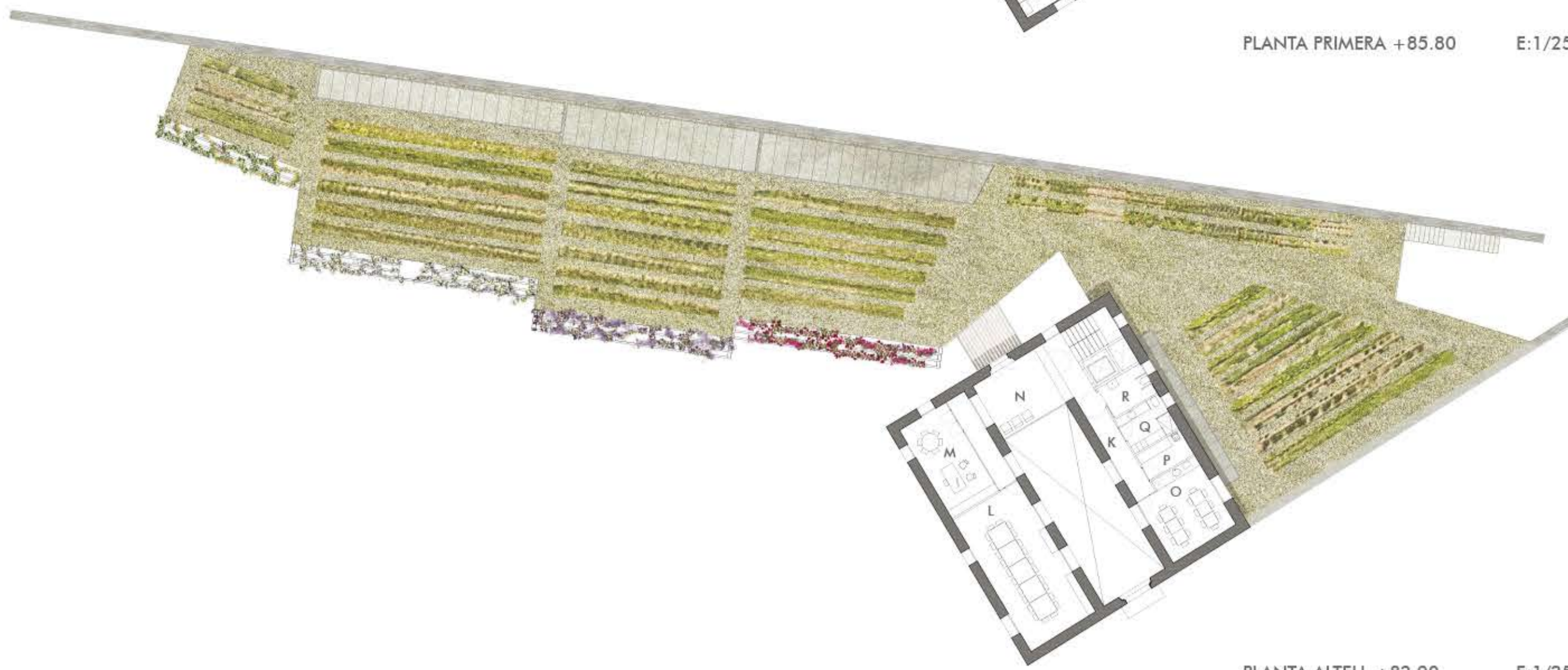
A.	Accés al centre	23,6 m ²
B.	Recepció / Seguretat	11,6 m ²
C.	Sala d'espera	38,5 m ²
D.	Sala d'entrevistes 1	7,9 m ²
E.	Sala d'entrevistes 2	7,9 m ²
F.	Sala d'entrevistes 3	7,9 m ²
G.	Sala d'entrevistes 4	11,0 m ²
H.	Sala d'entrevistes famílies 1	13,9 m ²
I.	Sala d'entrevistes famílies 2	14,1 m ²
J.	Sala de visites biològiques	14,4 m ²
K.	Circulacions	25,6 m ²

Sup. Útil	170,4 m ²
Sup. Constr.	191,8 m ²

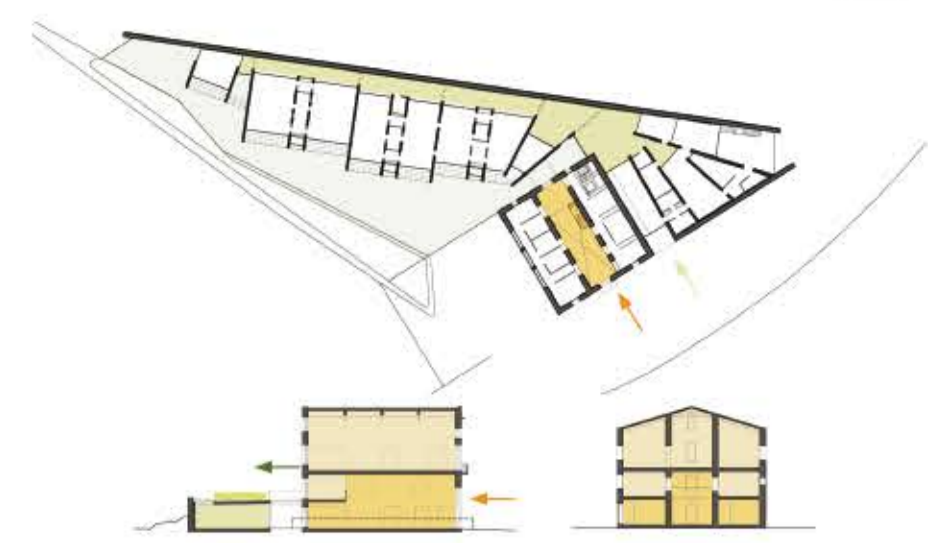
Sup. Útil EAIA	489,9 m ²
Sup. Constr. EAIA	526,8 m ²



PLANTA PRIMERA +85.80 E:1/250



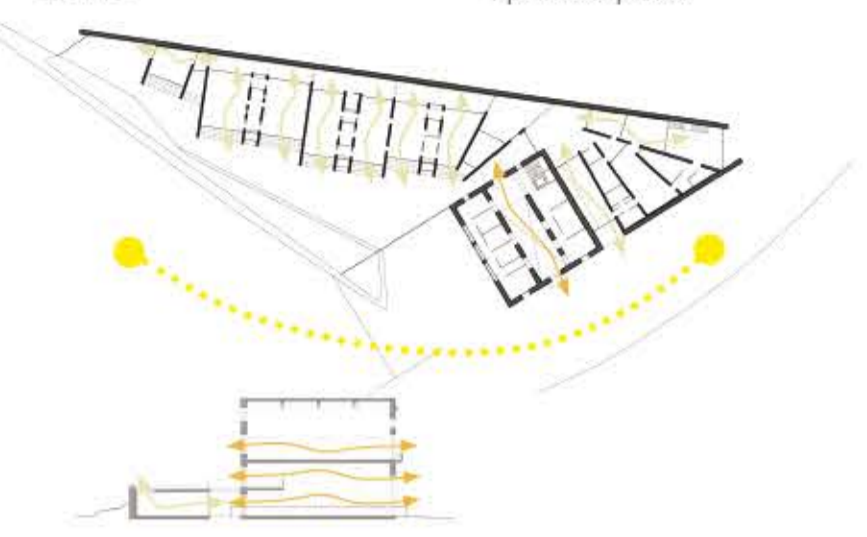
PLANTA ALTELL +82.90 E:1/250



EFICIÈNCIA I CLARETAT EN L'ORDENACIÓ DELS USOS

ESCOLA BRESSOL
Espai polivalent que recull els passadissos i genera un lloc de trobada i joc informal i flexible. Aules relacionades directament amb el pati amb orientació sud. Espais diàfans, amples i interrelacionats.

EQUIP ATENCIÓ INFÀNCIA I ADOLESCÈNCIA
Espai central vertebrador de les circulacions que minimitza recorreguts. Doble espai recullint l'entrada. Sales obertes al públic situades a la planta baixa i espais de treball intern a planta altell i planta superior.



EFICIÈNCIA ENERGÈTICA

ESCOLA BRESSOL
Orientació de les aules completament a sud amb porxos amb enfiladisses de fulla caduca. Ventilació natural creuada a través de lluernaris controlats amb sensors d'humiditat, CO2 i pluja. Elements fotovoltaics integrats als vidres dels lluernaris per producció d'energia.

EQUIP ATENCIÓ INFÀNCIA I ADOLESCÈNCIA
Gran inèrcia tèrmica dels murs de la masia combinats amb aïllaments selectius segons l'orientació. Ventilació creuada a través de façanes oposades.



PLANTA BAIXA +80.00 E:1/250

S.U. Planta Baixa Escola Bressol +80.00

1.	Accés al centre i guarda coves	37,5 m ²
2.	Sala usos múltiples	39,8 m ²
3.	Direcció	15,5 m ²
4.	Sala Professors	15,7 m ²
5.	Aula 0/1 anys	41,9 m ²
6.	Aula 1/2 anys	48,3 m ²
7.	Aula 1/2 anys	48,7 m ²
8.	Aula 1/2 anys	48,6 m ²
9.	Aula 2/3 anys	57,3 m ²
10.	Aula 2/3 anys	56,4 m ²
11.	Taller - visites	24,5 m ²
12.	Lavabo adaptat	4,3 m ²
13.	Menjador	23,7 m ²
14.	Magatzem material escolar	4,4 m ²
15.	Bugaderia	12,1 m ²
16.	Vestidor	17,8 m ²
17.	Cuina i rebost	48,7 m ²
18.	Escorriberes	4,9 m ²
19.	Instal·lacions	15,88 m ²
20.	Magatzem pat	5,7 m ²
21.	Traïer	10,0 m ²
22.	Circulacions	93,62 m ²
23.	Pati jardí	453,7 m ²

Sup. Útil	737,9 m ²
Sup. Constr.	806,5 m ²



DES DEL PASSEIG DE FABRA I PUIG

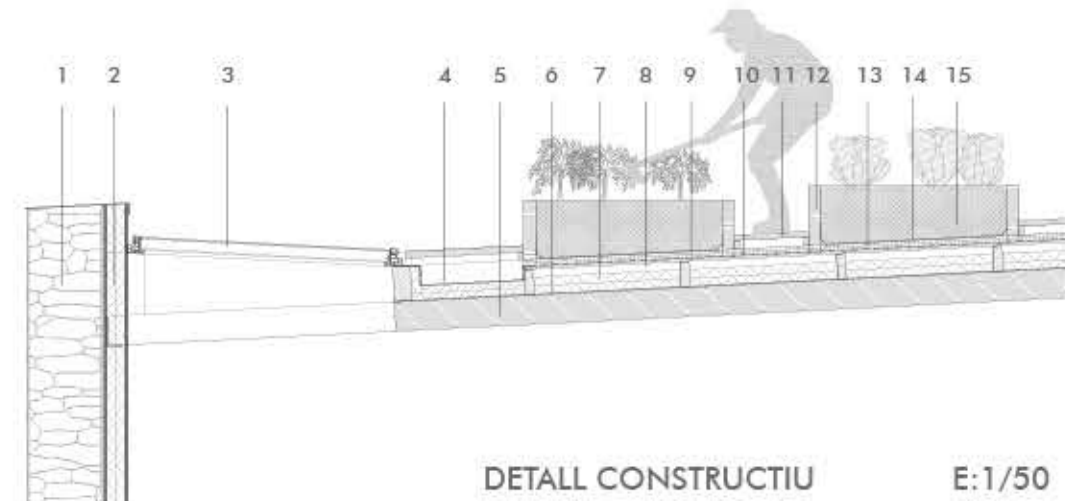
- Mur de gabions de 50 cm.
- Sistema format per 12 cm. d'aïllament tèrmic no hidròfil entre dos panells lleugers de ciment amb malla de fibra de vidre.
- Claraboia practicable accionable de manera remota.
- Canal de xapa d'acer conformada.
- Llisa estructural de CLT de 200 mm.
- Barrera de vapor
- Aïllament tèrmic no hidròfil 12 cm.
- Cambra d'aire ventilada 4 cm.
- Contraxapat hidrofug de 20 mm.
- Impermeabilització d'EPDM.
- Tauler de fusta de pi cuperitzat 35 mm
- Tauler de fusta de pi cuperitzat 80mm.
- Làmina drenant de polipropilè de 50mm amb cel·les tridimensionals
- Làmina geotèxtil
- Terra vegetal

COBERTA D'HORTS

- Integració paisatgística i contextualització de la masia.
- Efectes terapèutics per als infants i adolescents amb problemes d'adaptació.
- Alimentació sana, ecològica i km 0 per als nens de l'escola bressol.
- Espai de relació social entre l'equipament i la gent del barri, que pot optar-hi a una parcel·la.
- Sinèrgies entre els usos: els horts aporten alta inèrcia tèrmica i la coberta proporciona integració paisatgística.
- El manteniment coberta-horts es coincideix. - Gran inèrcia tèrmica
- Aporten aïllament i protecció solar.
- Sistema modular de fusta que conté les terres i permet un bon drenatge.

LLUERNARIS AMB FOTOVOLTAIQUES INTEGRADES

- Elements fotovoltaics inclosos als vidres de les lluernes
- La integració en l'element constructiu aporta protecció solar.
- Ventilació natural creuada controlada per sensors d'humiditat, CO2 i pluja.
- Il·luminació natural a tots els espais. Inclosos els de circulació



DETALL CONSTRUCTIU E:1/50



SECCIÓ C E:1/250