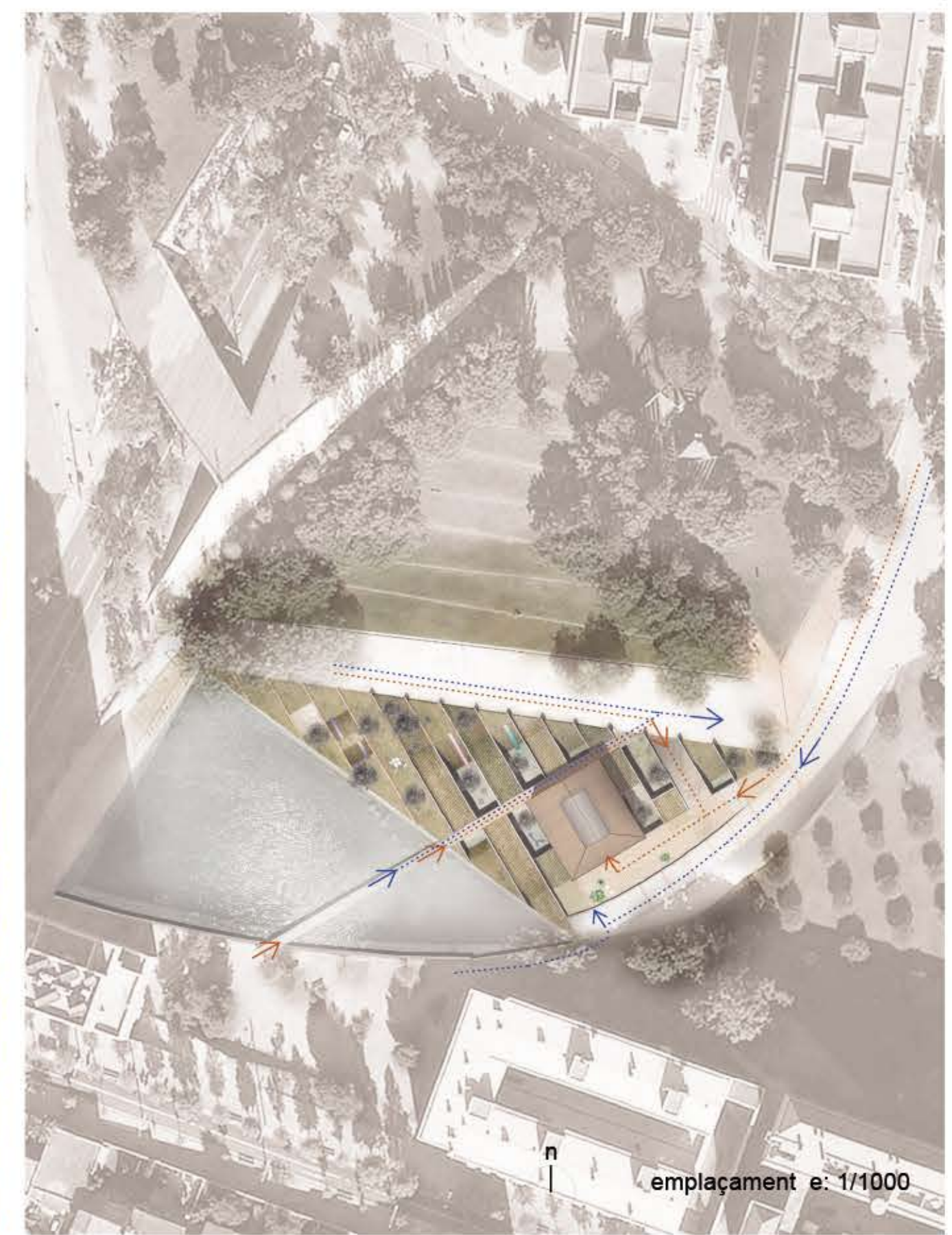
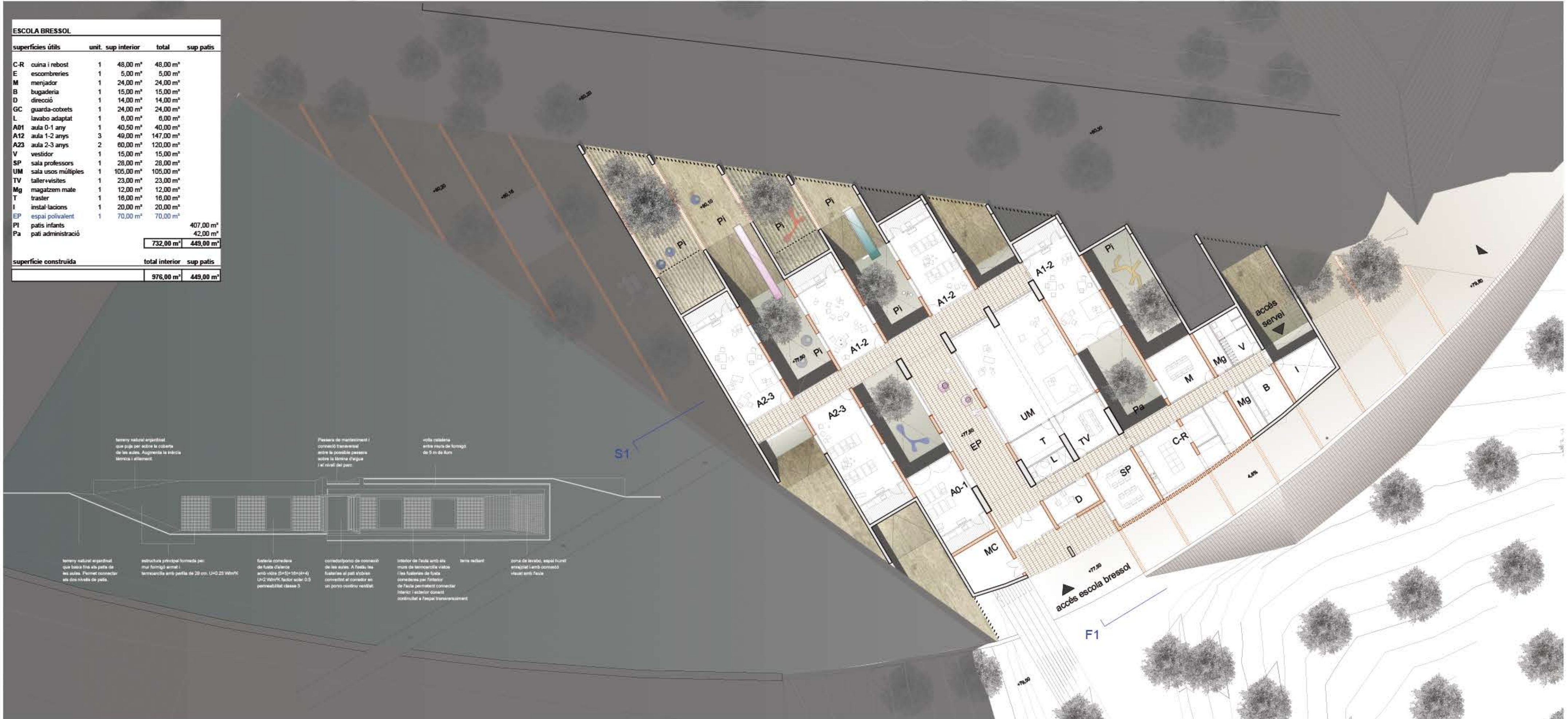


FEIXES

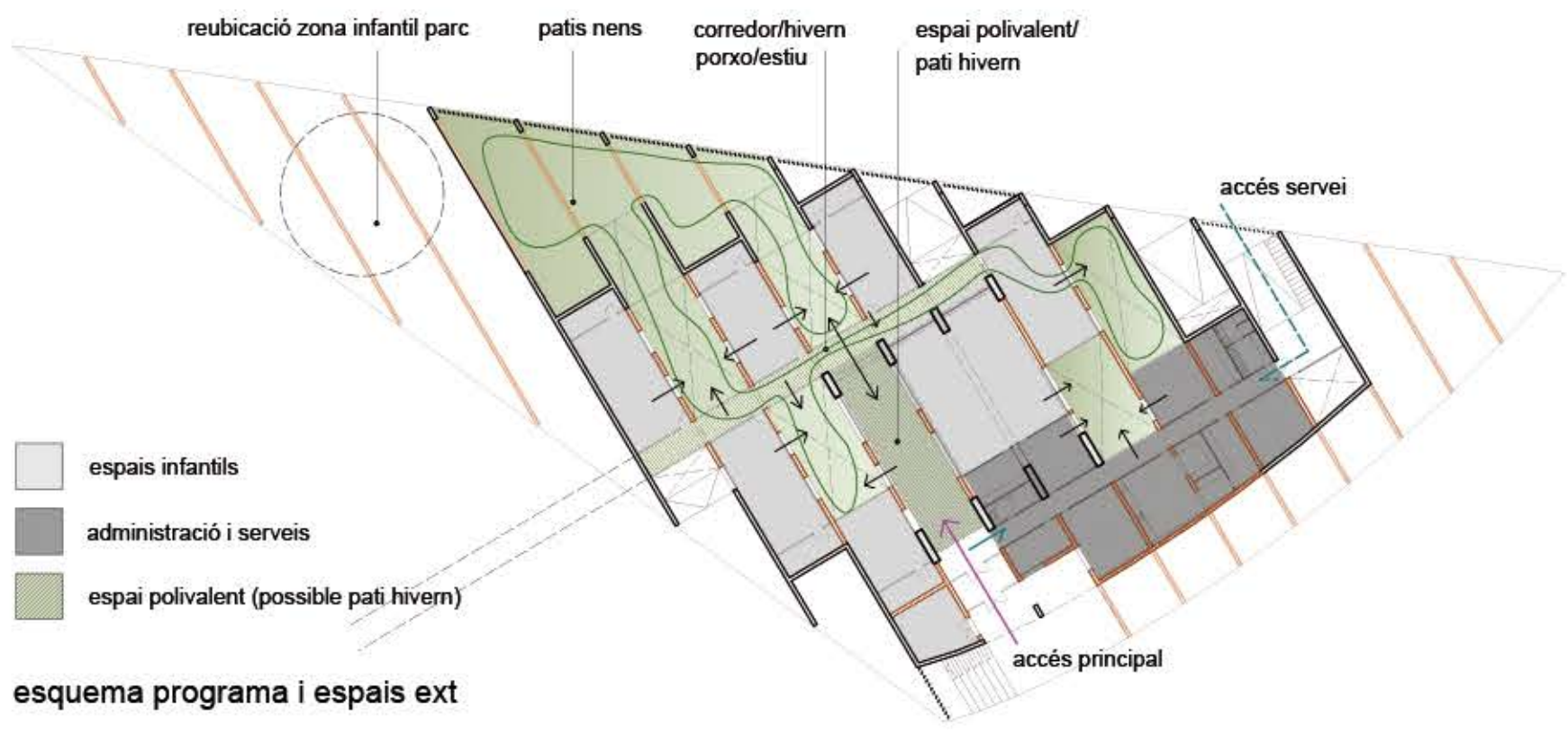


ESCOLA BRESSOL			
superfícies útils	unit.	sup interior	total sup patis
C-R	cucina i rebost	1 48,00 m²	48,00 m²
E	escorberies	1 5,00 m²	5,00 m²
M	menjador	1 24,00 m²	24,00 m²
B	bugaderia	1 15,00 m²	15,00 m²
D	directori	1 14,00 m²	14,00 m²
GC	guarda-coberts	1 24,00 m²	24,00 m²
L	lavabo adaptat	1 8,00 m²	8,00 m²
A01	aula 0-1 any	1 40,00 m²	40,00 m²
A12	aula 1-2 anys	3 40,00 m²	147,00 m²
A23	aula 2-3 anys	2 60,00 m²	120,00 m²
V	vestidor	1 15,00 m²	15,00 m²
SP	sala professors	1 20,00 m²	20,00 m²
UM	sala usos múltiples	1 105,00 m²	105,00 m²
TV	taller visites	1 23,00 m²	23,00 m²
Mg	magatzem male	1 12,00 m²	12,00 m²
T	traster	1 10,00 m²	10,00 m²
I	instal·lacions	1 20,00 m²	20,00 m²
EP	espai polivalent	1 70,00 m²	70,00 m²
PI	pati infantil		407,00 m²
Pa	pati administració		42,00 m²
			732,00 m²
			449,00 m²
superfície construïda		total interior	sup patis
		976,00 m²	449,00 m²



Es possibilita que cada grup d'infants gaudeixi d'un espai de jardí més recollit (el que té associat a cada aula) o bé que colonitzin un espai més ampli com amb deservits, ombres, estímuls vegetals i jocs. El passadís (hivern) es converteix en porxo (estiu) i és l'eix que organitza aquesta relació interior-exterior d'una manera flexible i amb tantes possibilitats com considerin els professionals del centre.

planta -1: escola bressol e: 1/250



esquema programa i espais ext

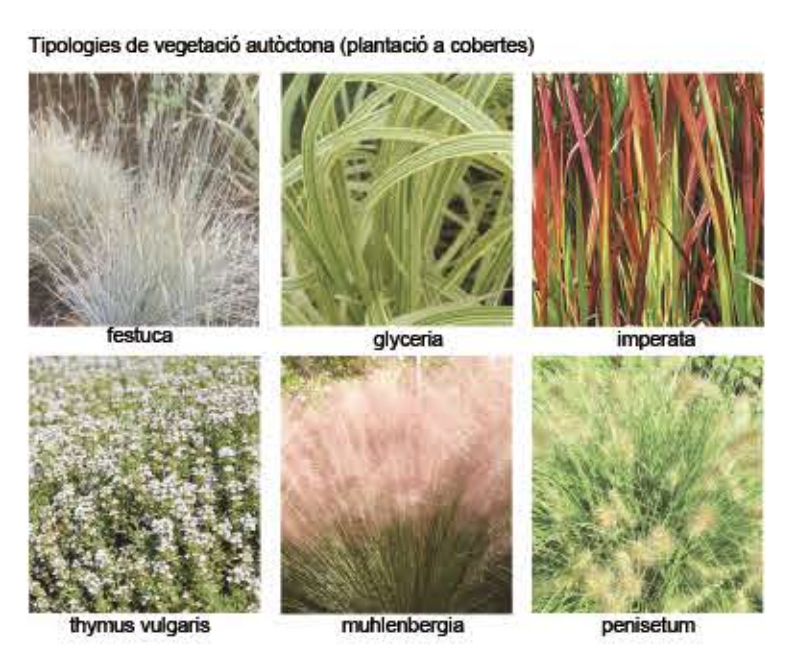


La connexió visual i física entre espais interiors, espais intermedis i espais exteriors crea un teixit de sensacions i permet una apropiació polivalent dels recintes. Espais tancats a l'hivern però que participen de la llum i les visuals exteriors poden convertir-se en porxos associats als jardins a l'estiu.

F1. Façana accessos e: 1/250



S1. Secció aules-pati e: 1/250



Tipologies de vegetació autòctona (plantació a cobertes)