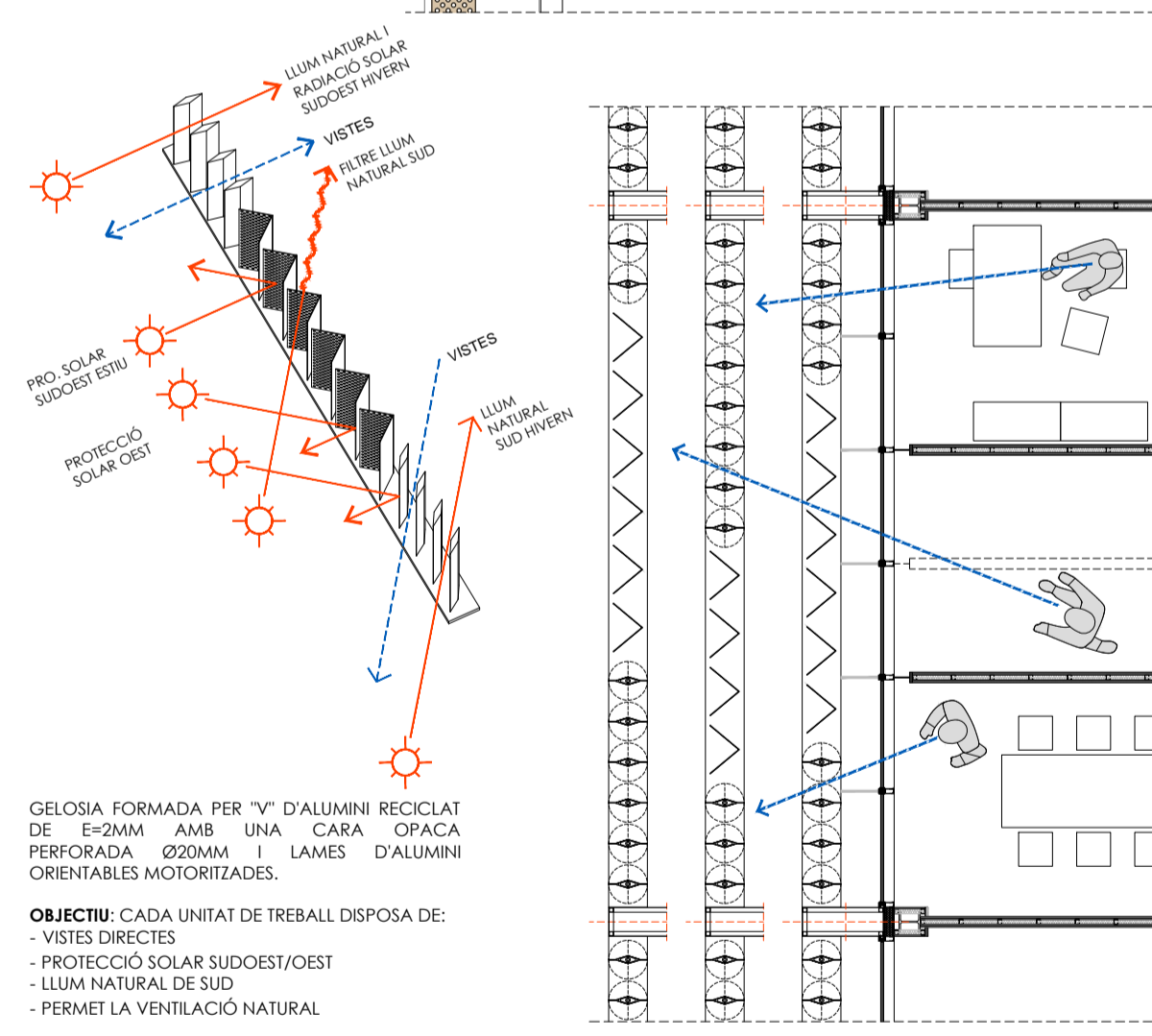
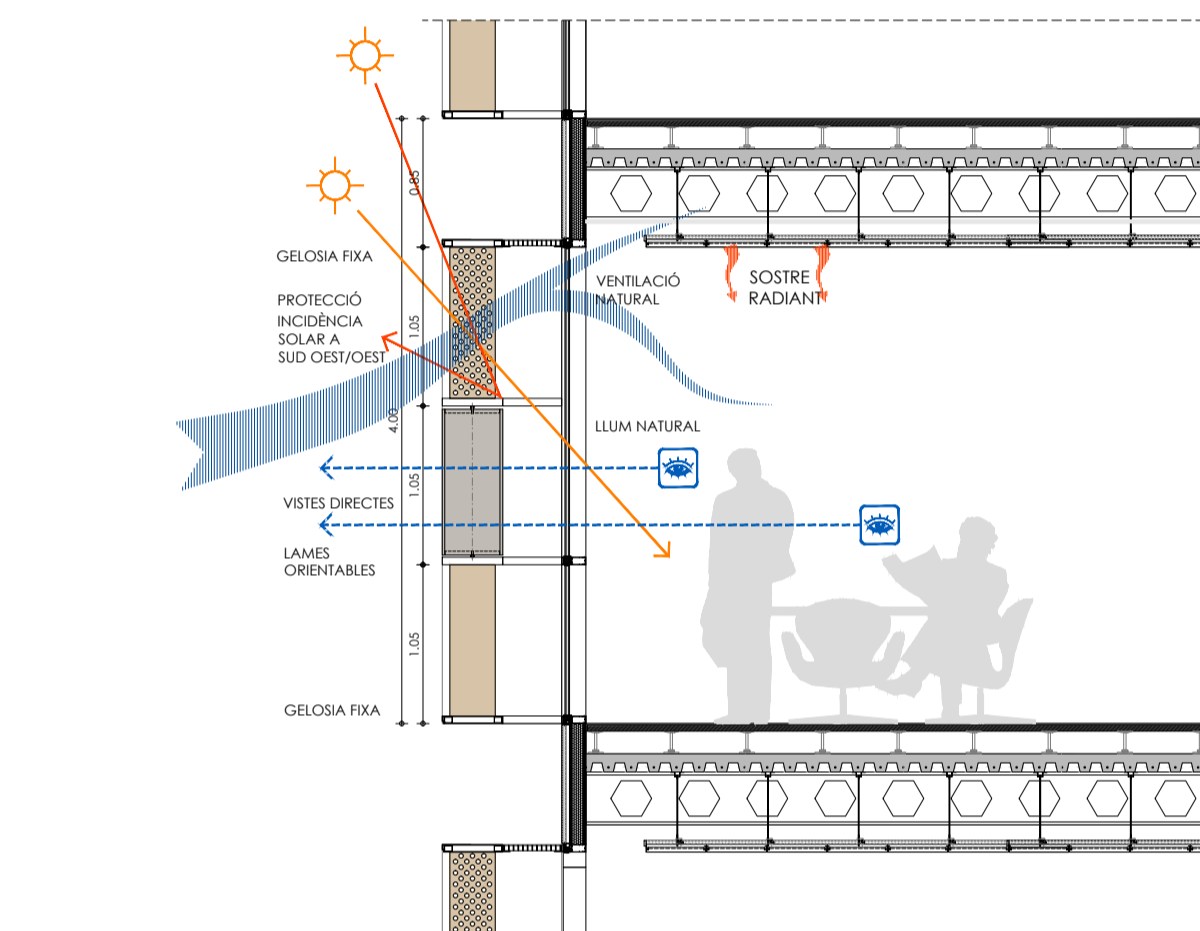
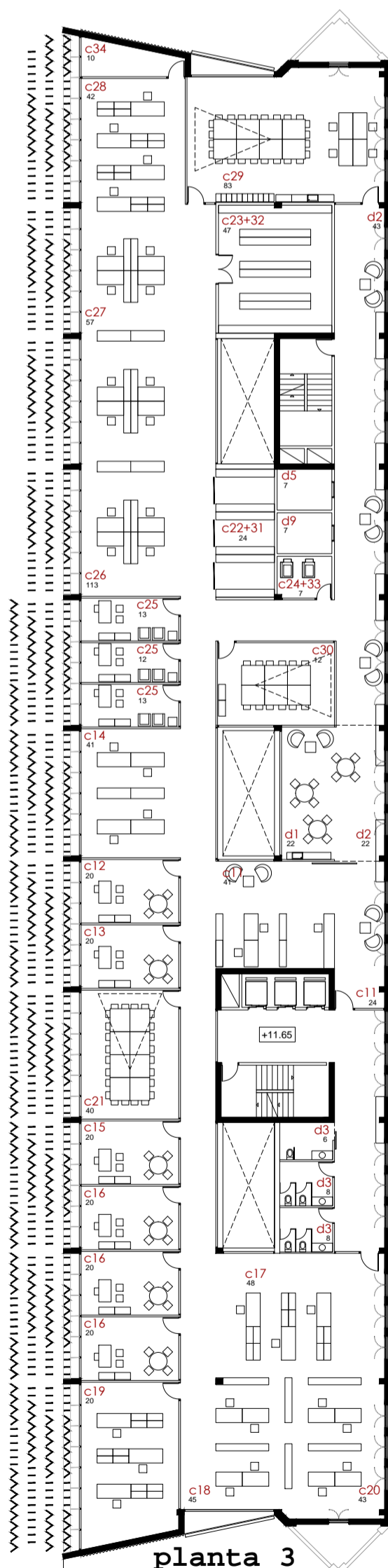
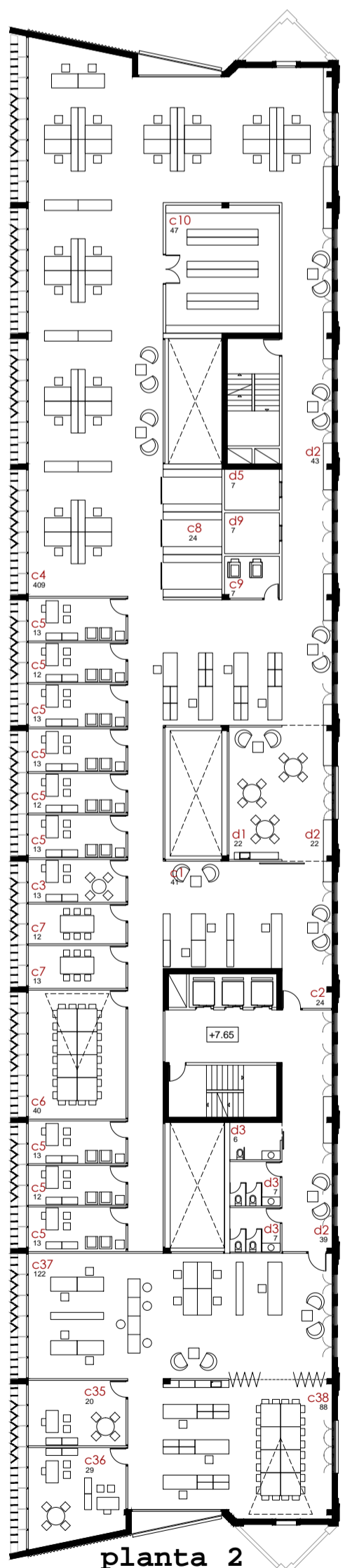
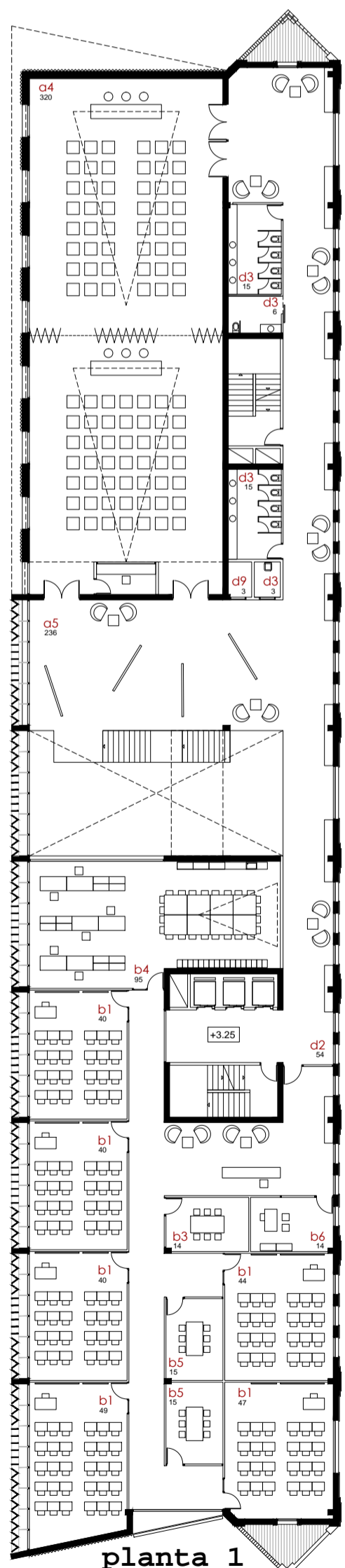




EL NOU EDIFICI PER LA CASA DE LES LLETRES HA DE REEIXIR EN SER, ARQUITECTÒNICAMENT I VOLUMÈTRICAMENT, UN EDIFICI UNITARI. HEM DE PLANTEJAR L'AMPLIACIÓ, NO COM UNA TABULA RASA ENGANXADA A UNA FAÇANA JA FETA, SINÓ CONCEBUDA A PARTIR DE LES DIRECTRIUS QUE ES DESPRENEN D'ALLÒ JA EXISTENT, INCORPORANT EL MÀXIM DE FLEXIBILITAT PER HABILITAR USOS VARIABLES EN EL TEMPS. NO HA DE SER UN ELEMENT SOBREPESAT A LA FAÇANA HISTÒRICA, COM UNA MOTXILLA PENJADA.

LA DISPOSICIÓ DE L'ESTRUCTURA AFAVOREIX L'ORGANITZACIÓ GENERAL DE PLANTES LLIURES. PAUTADES PER DOS NUCLIS VERTICALS D'ACCESSOS. AQUESTS DOS NUCLIS VERTICALS, GENERANT UNS ESPAIS D'ARRIBADA I RELACIÓ TOT AL LLARG DE LA FAÇANA A ROC BORONAT I UNS AMPLIS ESPAIS AL LLARG DE LA FAÇANA AL PATI D'ILLA QUE ACOLIRÀ LES ACTIVITATS.

LA DIFICULTAT DE LA DOBLE PROTECCIÓ AL SOL HA ESTAT UNA DE LES DIFICULTATS PRINCIPALS DEL PROJECTE. NO HEM TROBAT ADIENT UNA SOLUCIÓ GENÈRICA DE LAMES VERTICALS MÒBILS, QUE PORTARIA DIRECTAMENT A UNA IMATGE MOLT REPETIDA D'EDIFICIS TERCIARIS. HA APAREGUT UNA IMATGE EVOCADORA D'UNA GRAN PRESTATGERIA DE LLIBRES QUE RECORDA EMOTIVAMENT EL DISENY DE L'EDIFICI.

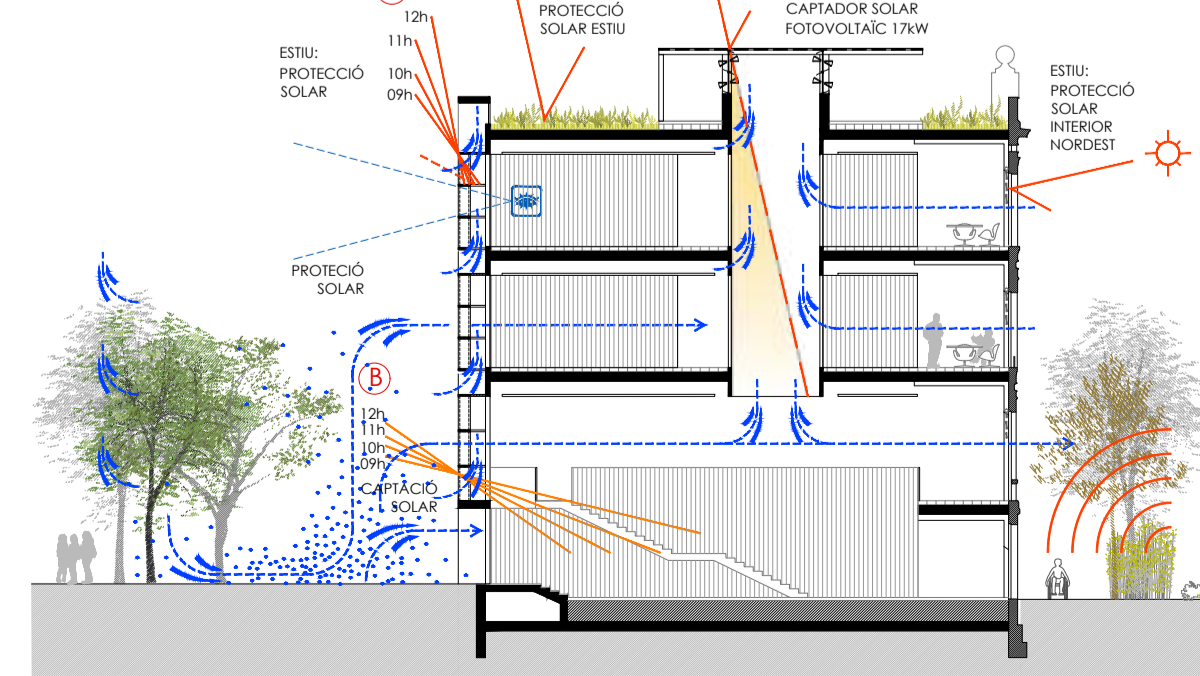


GELOSIA FORMADA PER "V" D'ALUMINI RECICLAT DE E=2MM AMB UNA CARA OPAÇA PERFORADA Ø20MM I LAMES D'ALUMINI ORIENTABLES MOTORIZADES.

**OBJECTIU:** CADA UNITAT DE TREBALL DISPOSA DE:

- VISTES DIRECTES
- PROTECCIÓ SOLAR SUDOEST/OEST
- LLUM NATURAL DE SUD
- PERMET LA VENTILACIÓ NATURAL

PB superfície construïda =	1496.18m <sup>2</sup>
P1 superfície construïda =	1390.86m <sup>2</sup>
P2 superfície construïda =	1440.37m <sup>2</sup>
P3 superfície construïda =	1440.37m <sup>2</sup>
<b>superfície construïda total=</b>	<b>5767.78m<sup>2</sup></b>



- a/ espais socio-divulgatius**
- a4 sala d'actes
  - a5 foyers
- b/ espais formatius**
- b1 aula
  - b3 sala de reunions
  - b4 sala professorat
  - b5 espai individualitzat alumnat
  - b6 despatx de coordinació
- d/ espais generals**
- d2 distenció
  - d3 serveis
  - d9 rack

- c/ consorci de biblioteques**
- c1 recepció-registre
  - c2 sala d'espera
  - c3 despatx de gerència
  - c4 espai de treball
  - c5 despatx
  - c6 sala de reunions
  - c7 sala de reunions
  - c8 arxiu administratiu
  - c9 repografia
  - c10 magatzem
- c/ CNL sant martí**
- c35 despatx delegada
  - c36 despatx dinamitzador
  - c37 espai de treball
  - c38 sala de professorat
- d/ espais generals**
- d1 office
  - d2 distenció
  - d3 serveis
  - d9 rack

- c/ CNL àrea de direcció i coordinació**
- c11 recepció
  - c12 despatx direcció
  - c13 despatx sots-direcció
  - c14 secretaria
  - c15 despatx d'assessorament
  - c16 despatx
  - c17 recursos humans
  - c18 adjunts de coordinació
  - c19 informàtica
  - c20 comunicació
  - c21 sala de reunions
  - c22 arxiu de direcció
  - c23 magatzem de direcció
  - c24 repografia
- c/ CNL àrea tècnica**
- c25 despatx
  - c26 treball administratiu
  - c27 treball dinamitzadors
  - c28 espai de treball
  - c29 sala professorat
  - c30 sala de reunions
  - c31 arxiu
  - c32 magatzem
  - c33 repografia
  - c34 manipulació de materials
- d/ espais generals**
- d1 office
  - d2 distenció
  - d3 serveis
  - d9 rack