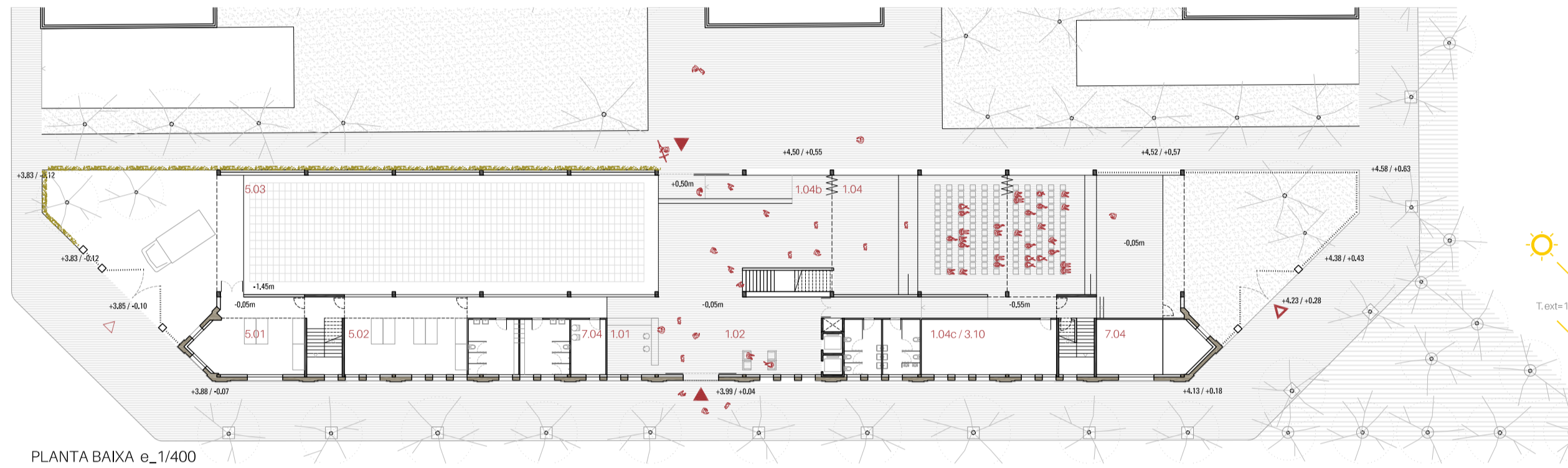


SITUACIÓ e_1/5000



Amb el nou accés la façana original es permeabilitza per ajudar a integrar l'edifici en l'eix d'equipaments del carrer Roc Boronat



PLANTA BAIXA e_1/400

COMPORTAMENT HIVERN

COBERTA DINÀMICA - HIVERNACLE

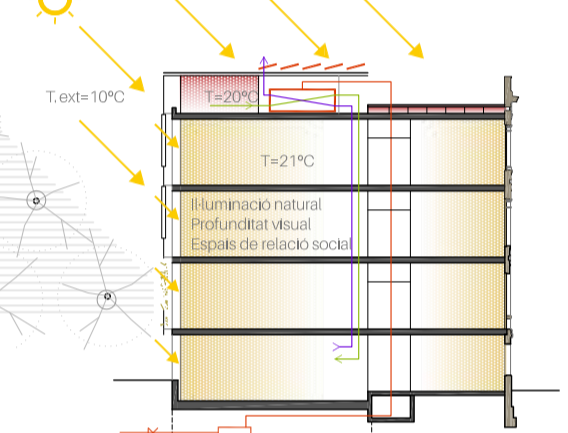
Disminució del salt tèrmic int / ext
Pretractament aire de ventilació

US D'ENERGIES RENOVABLES

Sistema captació solar fotovoltaica

CONTROL SOLAR

Lames orientables permeten l'entrada de radiació solar
Evitar enlluernament amb estors enrollables a l'interior

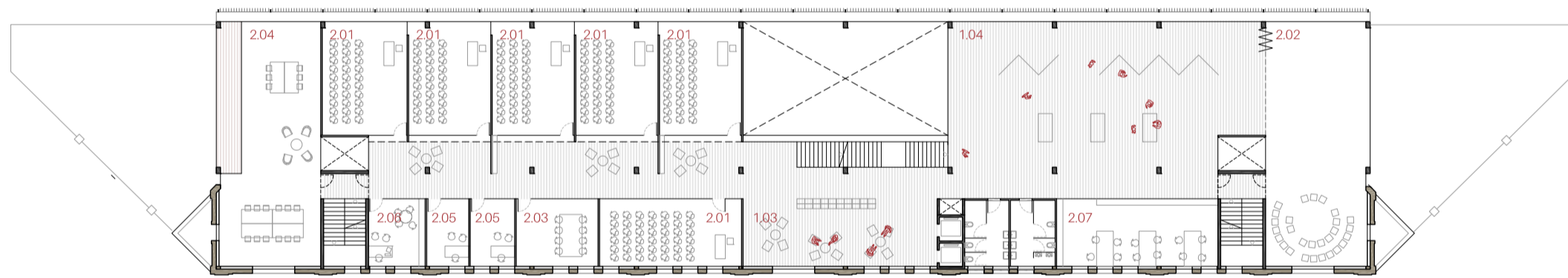


EFICIÈNCIA SISTEMES

Connexió a Districlima
Sistema cabal variable
Sectorització instal·lacions en sistemes individuals

AILLAMENT TÈRMIC

Millora de l'aïllament de la façana existent



PLANTA PRIMERA e_1/400

COMPORTAMENT ESTIU

COBERTA DINÀMICA - UMBRACLE

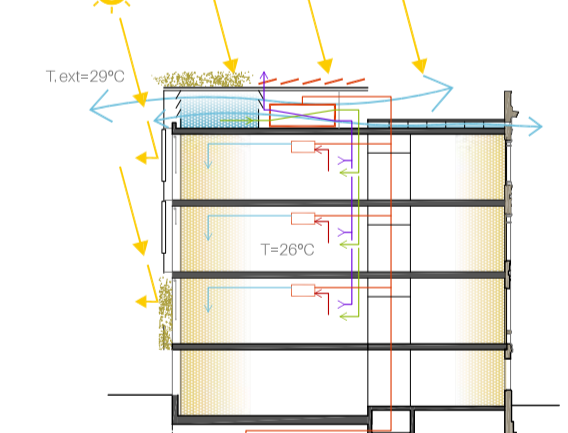
Espai ventilat evita el sobreescalfament de la coberta
Reduïx l'efecte illa de calor i la demanda de fred

US D'ENERGIES RENOVABLES

Es pot obtenir de màxima producció del sistema de captació solar fotovoltaica i la demanda del sistema de refrigeració son coincidents

CONTROL SOLAR

Lames orientables i filtres vegetals eviten l'entrada de radiació solar disminuint la demanda de fred

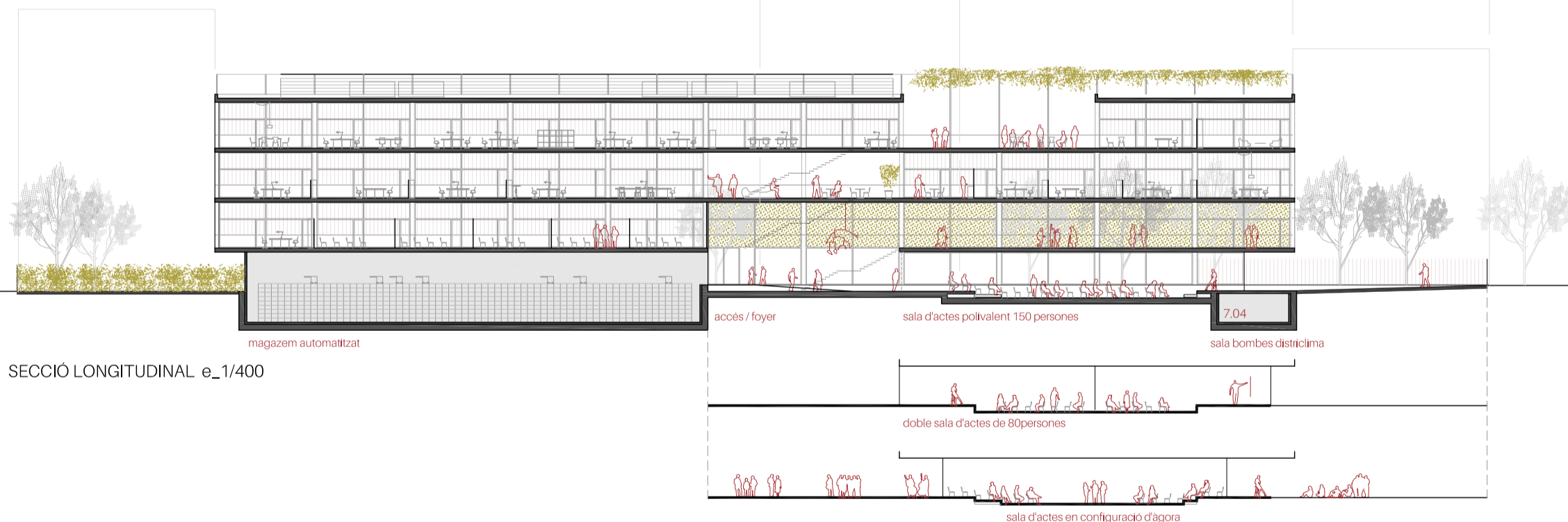


EFICIÈNCIA SISTEMES

Connexió a Districlima
Sistema cabal variable
Sectorització instal·lacions en sistemes individuals

AILLAMENT TÈRMIC

Millora de l'aïllament de la façana existent



SECCIÓ LONGITUDINAL e_1/400



La façana sud-oest s'incorpora a l'espai verd de l'interior d'illa com una pèrgola vertical amb una estructura lleugera, lames de fusta orientables i vegetació enfiladissa