

S'AIXECA EL TELÓ

CONCURS DE PROJECTES RESTRINGIT PER LA REDACCIÓ DEL PROJECTE D'UNA NOVA ESCOLA MUNICIPAL DE MÚSICA AL BARRI DE SANTS

1



"ODAA LA CERÀMICA"

L'edifici del número del carrer Papin va ser concebut per allotjar-hi la seu de l'Orfeó de Sants, una institució referencial del barri per la seva tasca cultural i l'arrelament social del barri. L'edifici no va arribar a completar-se i durant deu anys, l'esquelet de l'edifici a romàs inacabat. El nou edifici donarà espai a una nova escola de música per al barri. La proposta fa ús de la ceràmica com a material principal de l'edifici, símbol d'un temps, de fàbriques i filatures, com a forma demantenir el record i la història del naixement d'aquesta "ruina moderna" fruit i llegat de l'Orfeó de Sants, institució clau de la cultura obrera i industrial de Sants i Barcelona de finals del s.XIX.



MEMÒRIA
La provisionalitat, ha creat un paisatge urbà present a l'imaginari col·lectiu.



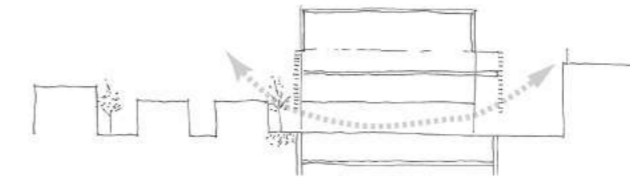
CERÀMICA
La ceràmica manté viva la història, el passat industrial del teixit.



LA PEÇA
Una peça ceràmica senzilla que permet múltiples configuracions per protegir, filtrar, ventilar, acumular.



CÀNTIR
Una façana en gelosia que es mulla per crear una refrigeració evaporativa aprofitant l'"efecte botijo".



- La proposta per la Nova Escola Municipal de música al barri de Sants, parteix de 3 objectius:
1. Guanyar espai urbà pels visitants amb un porxo al carrer Papin, aixecant la façana en aquest punt.
 2. Contextualitzar l'edifici obrint la planta baixa cap al pati per establir un diàleg amb l'entorn.
 3. Treballar una solució bioclimàtica de les façanes per aconseguir una proposta sostenible global.

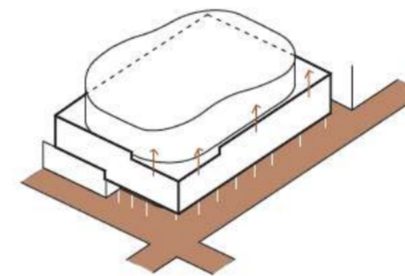
EL CARRER

El projecte reconeix la importància de l'alineació i de l'espai del carrer. La façana s'enretira per crear un porxo que recull l'accés i ofereix un espai generós i protegit per a l'arribada a l'equipament. La importància dels carrers verticals del barri de Sants, en particular el carrer Joan Güell que connecta la Plaça de Sants amb la Plaça Reina M. Cristina troba un bon aliat al carrer Papin, on es situa l'accés a la nova escola de música, aquest carrer paral·lel a Joan Güell es nodreix del pas de vianants del carrer principal i connecta l'equipament amb els jardins de Can Mantega.

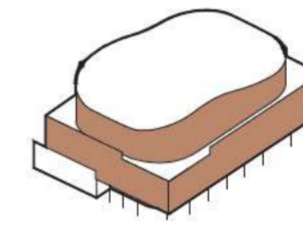


SISTEMA: 1-2-4

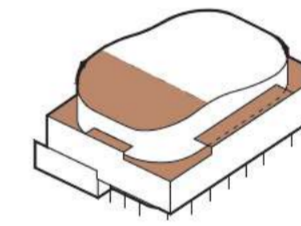
Es crea una façana a mode de galeria perimetral que emfatitza la vocació ciutadana de l'equipament, oferint un accés acollidor, resseguint el pati perimetral que aporta transparència i qualitat als espais de l'accés i recull una coberta pública que voreja la gran sala oferint un espai accessible d'oportunitat i celebració. La pell que abraça l'edifici sobre les quatre façanes aporta una capacitat reguladora bioclimàtica a l'edifici. Juntament amb volum de la caixa escènica conformen un sistema climàtic de protecció, captació, regulació, convecció de l'aire.



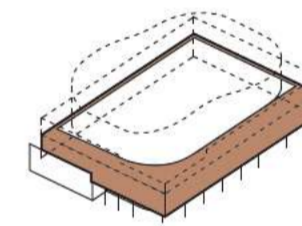
CARRER
La façana en planta baixa s'aixeca amb un teló per donar més espai al carrer.



VOLUMETRIA
El projecte reconeix la volumetria donada per l'esquelet existent i manté la dualitat entre la façana d'alineació i la façana interior i el volum escènic.



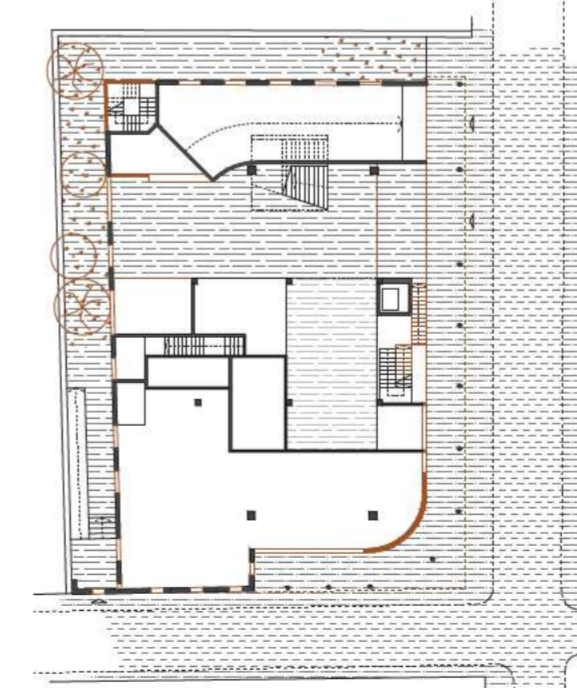
GALERIA
La façana reconeixible, un volum bioclimàtic perimetral que abraça l'edifici i el protegeix. Barrera solar i sistema d'intervenció energètic passiu.



COBERTES
Un volum escènic captador fotovoltaic i generador climàtic i una nova coberta accessible com a espai d'oportunitat per a l'explotació de l'equipament.



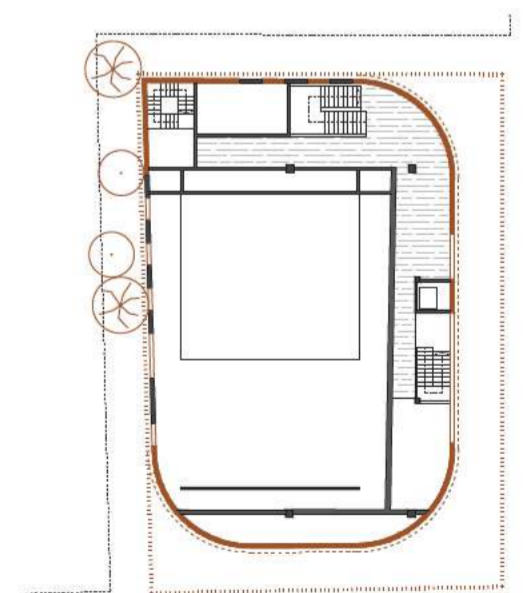
PLANTA SOTERRANI e 1:200
Es redistribueixen les escales per adaptar-les a l'alineació de façana de planta baixa.



PLANTA BAIXA e 1:200
S'aixeca la pell exterior per alliberar un porxo. Es potencia la permeabilitat visual a través de l'edifici cap al pati perimetral de planta baixa.



PLANTA PRIMERA e 1:200
La galeria climàtica envolta l'edifici.



PLANTA SEGONA e 1:200
Una coberta accessible i vegetitzada per als actes i celebracions de l'equipament.

