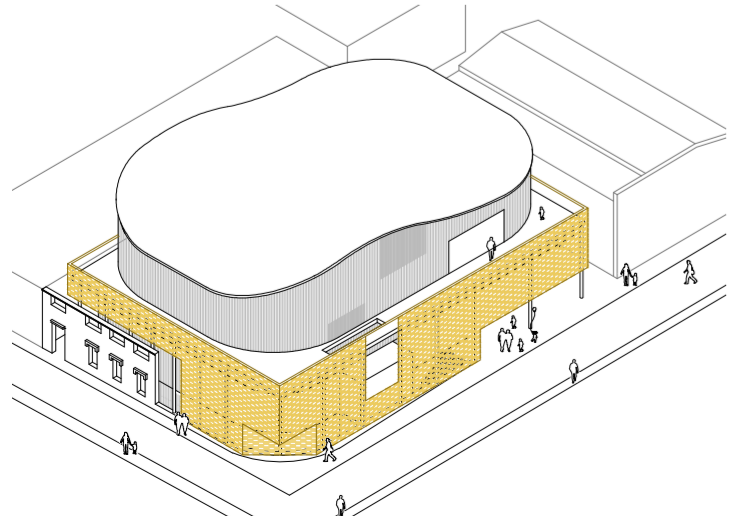
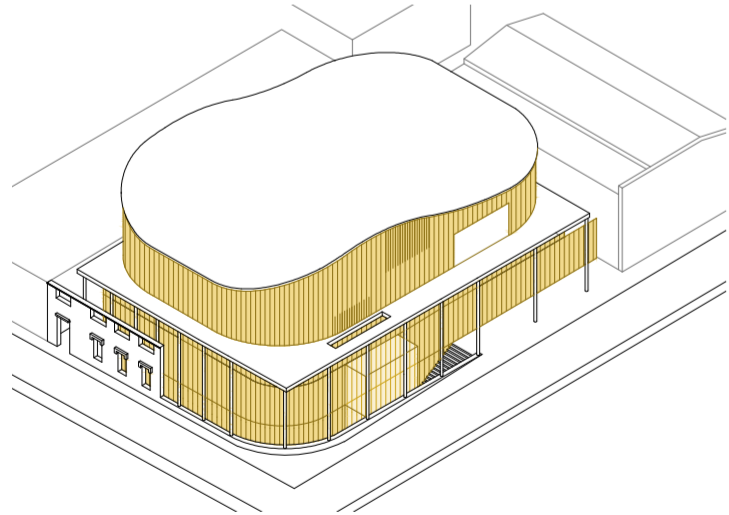
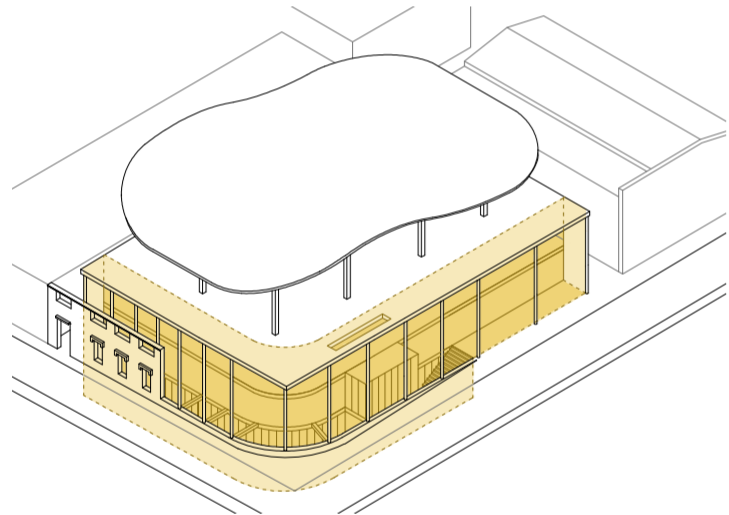
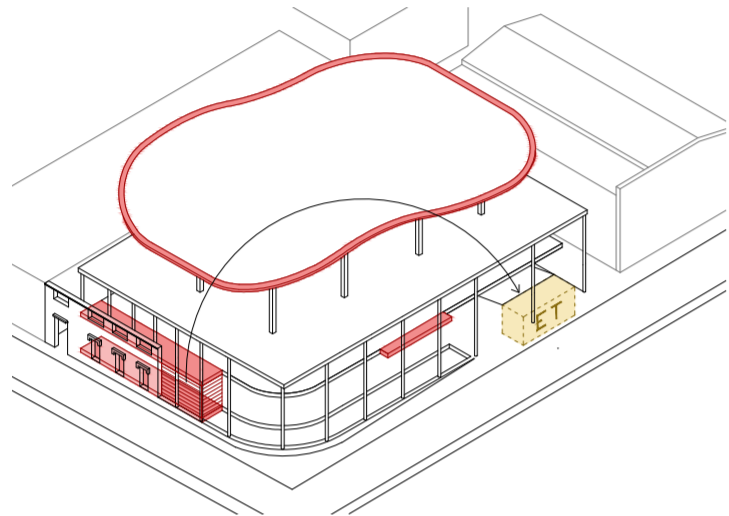


Concurs del projecte d'una nova escola municipal de música al barri de Sants, al districte de Sants-Montjuïc, Barcelona

lema : PERISTIL



L'escola de música en construcció es pot entendre com dos edificis que es col·loquen un a sobre de l'altre. D'una banda un paral·lelepíped regular de dues plantes, i d'altra banda, situat a sobre de l'anterior, el volum de l'auditori amb una alçada mitja de 6,00m. Aquest últim queda definit formalment per la seva coberta ondulada, que separant-se dels límits del rectangle inferior, es presenta com un element amb un traçat allè.

El projecte presenta algunes imprecisions i dificultats. Cal destacar que la relació del volum de l'auditori amb el seu basament no acaba de funcionar, donada la desproporció a nivell de dimensions del primer respecte el segon. Al mateix temps, li manca corporeïtat al paral·lelepípede de base, tant per suportar el volum superior, com per presentar unes façanes suficientment consistents al carrer.

D'aquesta manera, ens trobem unes façanes que es formalitzen amb un porxo de diverses plantes d'alçada. Un porxo que no arriba a conformar-se amb claredat, ja que presenta tant fondàries com alçades diferents. La seva manca de continuïtat queda evidenciada per la interrupció dels volums de les escales que connecten amb les dependències de la planta soterrani, així com l'espai destinat a l'ET i el retall

ACUPUNTURA ALLIBERADORA

Es clarifica la relació de l'edifici amb el carrer, materialitzant l'idea del porxo i creant un peristil uniforme que recorre la totalitat de les dues façanes. Les actuacions serien les següents:

_Alinear la façana interior evitant les reculades i discontinuïtats del projecte previ.

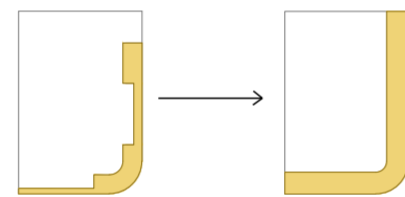
_ Traslladar l'ET a la planta soterrani (sota la rampa d'entrada al garatge).

_Deixar la façana protegida com un element exempt, fent discorre el pati per sobre i per darrera d'ella. Es remarca doncs la idea de que es tracta d'un retall que ens porta la memòria d'un edifici que ja no existeix.

_Retallar el ràfec de la coberta ondulada de la planta superior.

ESPAI DE RELACI EMFATITZAT

Es proposa l'ampliació del pati al llarg del porxo per il·luminar i donar qualitat ambiental a una part major de l'aulari de la planta soterrani, aprofitant que actualment no s'ha construït el forjat entre planta baixa i soterrani en una part important de la petjada del peristil. El volum de l'escala que dona accés a la planta soterrani es realitza amb un tancament de vidre per donar continuïtat a la configuració d'aquest porxo porticat.



TRACTAMENT UNIFICADOR

Per equilibrar la presència de la coberta de l'auditori en la visió del conjunt es redueix la seva dimensió retallant el ràfec i pujant la façana fins al cantell superior de la coberta. D'aquesta manera el coronament de l'edifici resulta una línia fina ben traçada –sense la dificultat d'execució que mostra el cantell del forjat existent- que no produeix cap ombra i que recollint el traçat sinuós de la coberta existent, la fa més amable i lleugera.

El tancament es realitza amb façana ventilada de plaques de llana de roca premsada -rock panel natural- tallada en tires de 25cm d'ample. La aparença de la façana recorda les façanes de fusta, evitant en canvi els seus problemes de manteniment. L'extensió d'aquesta pell a les façanes del basament que donen al carrer proporciona unitat formal a l'edifici i accentua la lleugeresa del peristil.

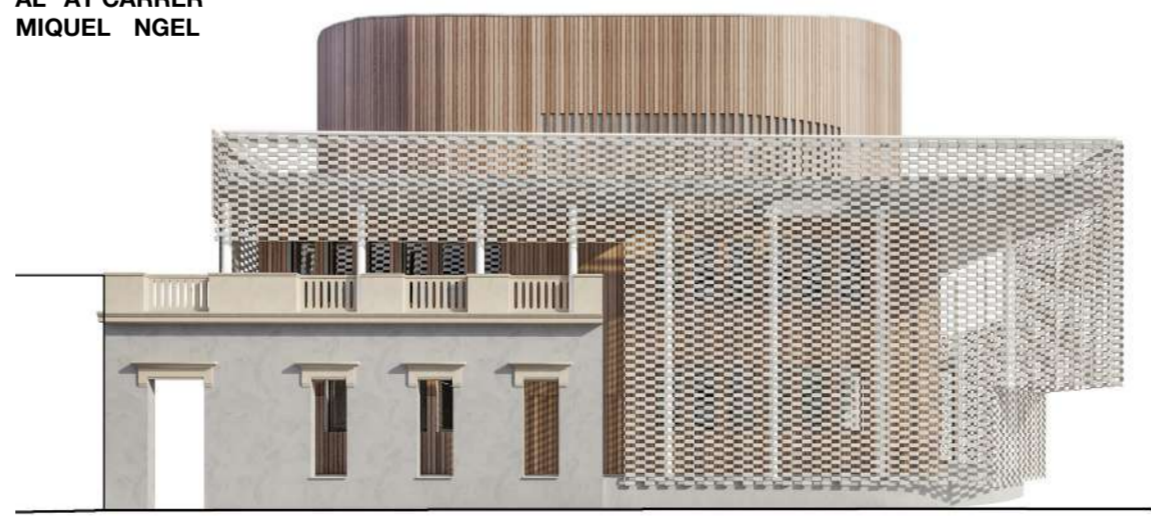
PLA VIRTUAL A L'ESCALA DEL BARRI

Proporcionar corporeïtat al basament de l'edifici en el pla de façana, permet situar l'edifici en el carrer de forma natural al costat dels seus veïns, sense gesticulacions innecessàries. Proporciona també continuïtat a la seqüència de les façanes que defineixen el carrer, referenciant l'edifici amb l'escala del barri. La utilització d'una ceràmica clara en forma de gelosia aporta la consistència requerida, a la vegada que permet amb la seva transparència mantenir la idea del peristil.

Aquest pla virtual es retalla en la façana del carrer Papin per crear l'entrada o per proporcionar més llum natural a l'aula de cors, única aula amb una mica de dimensió que s'obre en aquest carrer. Al carrer Miquel Angel no es forada la gelosia ja que per la seva orientació sud-est convé aprofitar les seves característiques de protecció solar.



AL AT CARRER MIQUEL NGEL



AL AT CARRER PAPIN

