

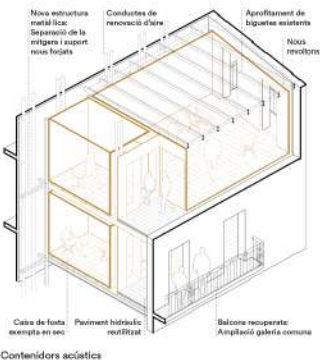
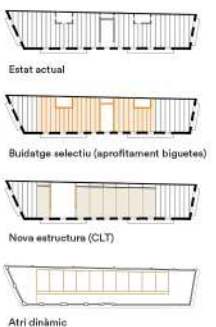
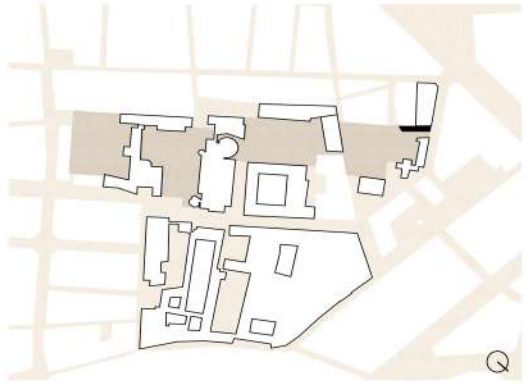
galeria Sant Bernat

L'escola de música potencia una seqüència peatonal d'espais públics vinculats als edificis culturals, seguint els plantejaments cívics del Pla del Lloc al Seminari. Aquesta dinàmica urbana es potencia amb el caràcter urbà de la planta baixa i la disposició de la galeria com a espai de relació entre l'edifici i el barri.

S'aposta per aprofitar part de l'estructura existent, que facilita l'artefactament de l'edifici en les cantonades. Això permet mantenir totes les façanes de l'edifici per respondre a la protecció patrimonial i mantenir la imatge del carrer reforçant el diàleg entre els dos edificis.

Es planteja la peatonalització del Passatge Sant Bernat, allargant el pati del dispensari i generant un espai públic apropiat pels dos equipaments. Aquesta voluntat es reforça amb la disposició de la sala polivalent en planta baixa i la maximització de les seves obertures a nivell de carrer per potenciar la relació amb l'espai públic.

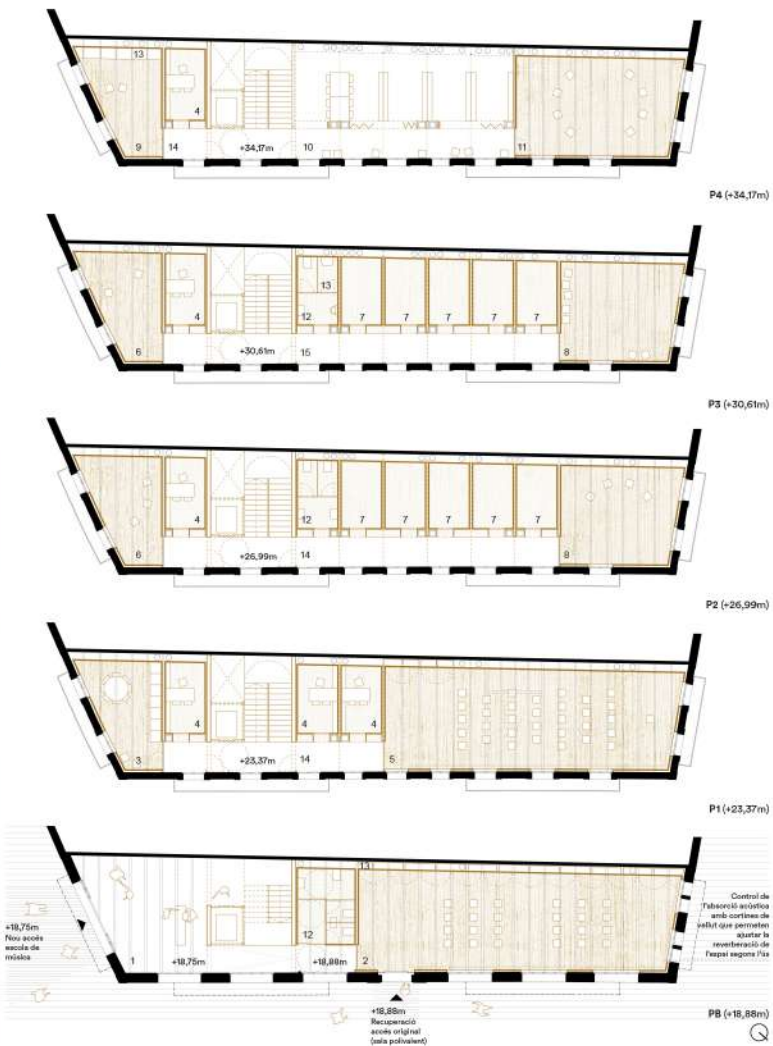
L'accés principal a l'escola es situa en la façana lateral sud, per respondre de la millor manera als fluxos peatonals i a la seva visualització. Es recupera la porta històrica situada en la façana principal com a accés directe a la sala polivalent amb l'objectiu que pugui ser utilitzada per usos veïnals externs a la pròpia escola de música.



La galeria reconeix les obertures i els balcons de la façana i actua com un espai de trobada en relació amb l'entorn patrimonial.



El passatge esdevé un nou espai cívic compartit entre l'escola i el futur equipament del Dispensari Antituberculós.



SUPERFÍCIES ÚTILS (m ²):				PRESSUPOST PER CAPÍTOLS (PEM) (€):				
1. Accés/Secretaria	1x	35,50	8. Aula música no instrum.	1x	32,50	Enderrocs i moviment de terres	97.633,49	5,43%
2. Sala polivalent	1x	102,30	9. Aula gran	1x	19,70	Sistema estructural	359.783,81	22,22%
3. Sala de professors	1x	23,50	10. Biblioteca	1x	69,00	Envoltant i acabats ext.	399.520,05	22,22%
4. Despatxos	6x	8,50	11. Aula música de cambra	1x	48,00	Compartimentació i acabats int.	282.828,54	15,73%
5. Aula cor i orquestra	1x	82,70	12. Serveis higiènic	2x	23,90	Instal·lacions	968.133,34	32,71%
6. Aula música instrumental	2x	19,70	13. Espai de neteja + emmagatzematge	7,50	25.072,28	Seguiment arqueològic	25.072,28	1,40%
7. Aules petites	10x	8,50	14. Galeria	97,10	44.950,60	CQ + SS	44.950,60	2,50%
		999,70						
SUPERFÍCIE CONSTRUÏDA (m ²):				PRESSUPOST TOTAL (PEC+IVA) (€):				
				2.588.969,00				

