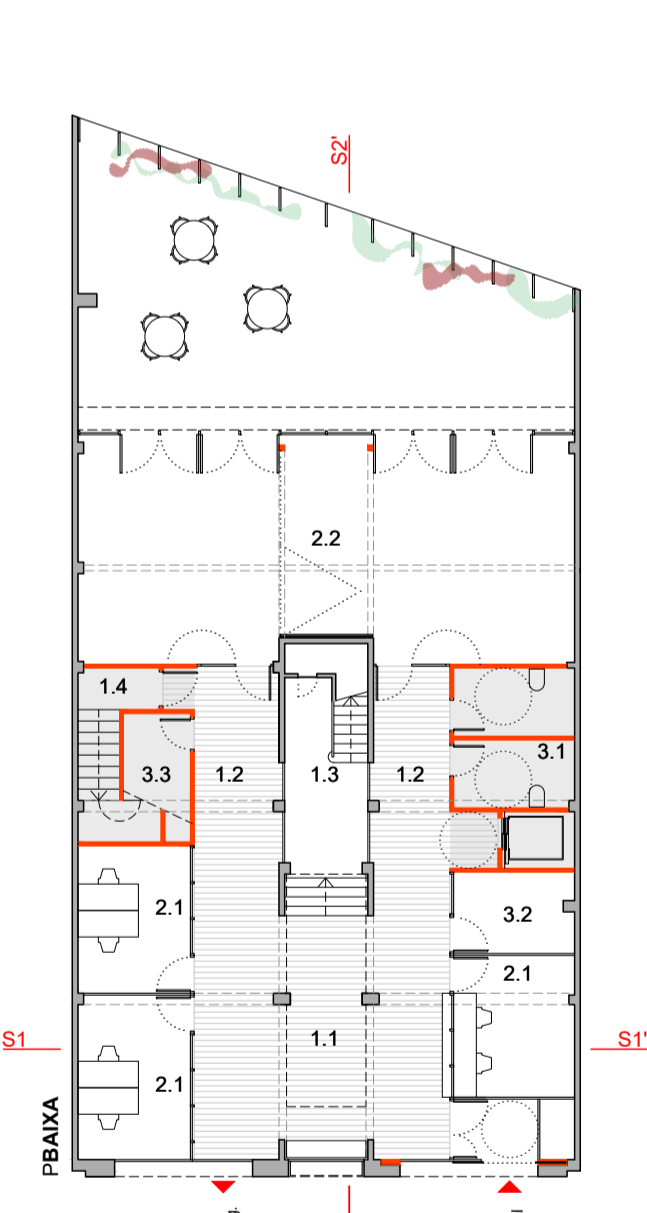
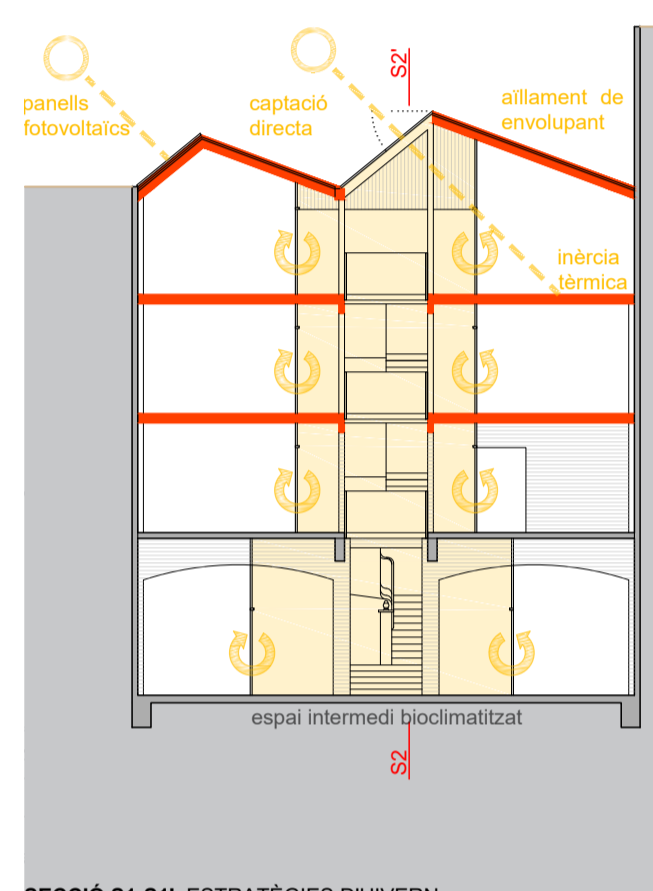
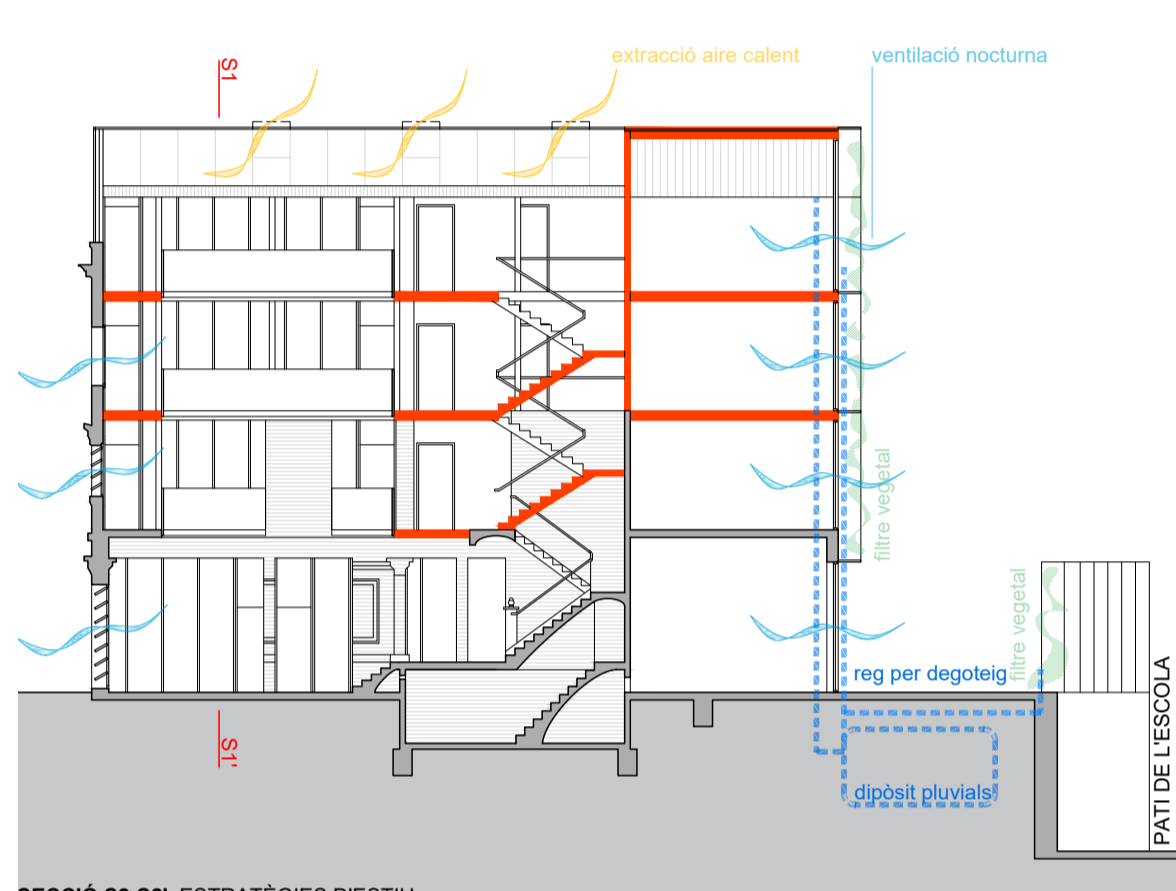
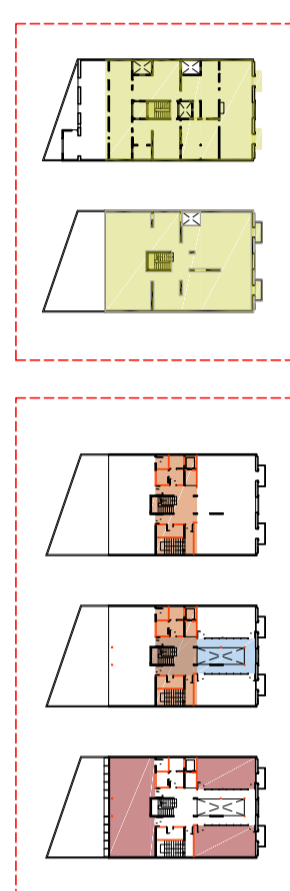


**Conservació d'elements arquitectònics.**

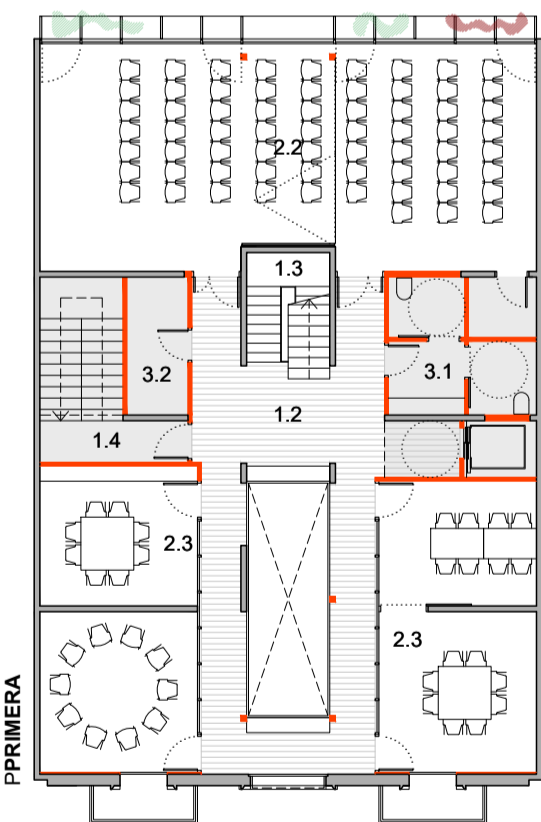
El projecte parteix del requeriment de mantenir la façana actual, i la conveniència de conservar el màxim d'elements arquitectònics i constructius existents, per criteris econòmics, mediambientals o històrics per part dels usuaris. Així es decideix conservar, a part de la façana, l'escala d'accés a planta primera i gran part de la estructura horitzontal i vertical de planta baixa, retallant el conjunt a la profunditat màxima edificable per tal d'alliberar un pati al fons de la parcel·la. Aquests elements verticals també tenen continuïtat en planta primera, quan són útils de cara a la nova distribució.

**Configuració espacial i programàtica**

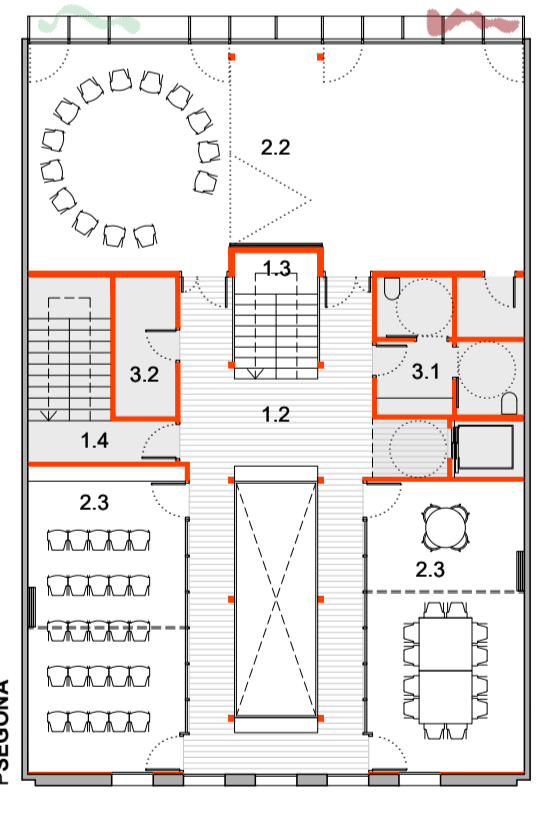
El fet de mantenir l'escala i part de l'estructura i la necessitat de trobar llum natural per sales i tallers, comporta la concentració dels espais de serveis a la cruïlla central amb l'escala conservada. Amb això, apareix un element vertebrador en forma de pati, que forada la part conservada i engloba tot l'àmbit de l'escala existent, esdevenint un espai que fa les funcions de vestíbul, distribuïdor i ordenador del programa. Aquest, farà visible a l'usuari tot l'edifici d'un sol cop d'ull, facilitant-ne l'ús. També esdevé un element relacional, podent accedir de manera clara a tots els despatxos, tallers i sales, alhora que existeix una gran vinculació visual entre la pròpia planta així com entre les plantes mateixes, esdevenint l'edifici una unitat perceptiva. Els espais d'ús pivotaran tots ells al voltant d'aquest element vestibular i vertebrador. Les funcions del pati central s'estenen a àmbits més tècnics, com esdevenir el sustentador, il·luminador i intercanviador tèrmic de l'edifici.



1.1	vestíbul i accés	45 m <sup>2</sup>
1.2	passos i comunicacions	30 m <sup>2</sup>
1.3	escala	16 m <sup>2</sup>
1.4	escala d'emergència	6 m <sup>2</sup>
2.1	espais de gestió	38 m <sup>2</sup>
2.2	sala polivalent	79 m <sup>2</sup>
3.1	serveis	12 m <sup>2</sup>
3.2	magatzems	7 m <sup>2</sup>
3.3	neteja / vestuari	6 m <sup>2</sup>



1.2	passos i comunicacions	42 m <sup>2</sup>
1.3	escala	7 m <sup>2</sup>
1.4	escala d'emergència	12 m <sup>2</sup>
2.2	sala polivalent	79 m <sup>2</sup>
2.3	sales i tallers	68 m <sup>2</sup>
3.1	serveis	11 m <sup>2</sup>
3.2	magatzems	11 m <sup>2</sup>



3.2	magatzem	10 m <sup>2</sup>
<b>PSOTACOBERTA</b>		
INST	cambra d'instal·lacions	40 m <sup>2</sup>
<b>SUPERFÍCIE ÚTIL TOTAL</b>		
		<b>929 m<sup>2</sup></b>
<b>SUPERFÍCIE CONSTRUÏDA TOTAL</b>		
		<b>1021 m<sup>2</sup></b>

