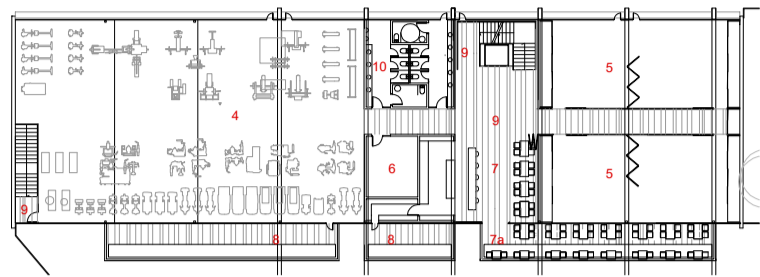
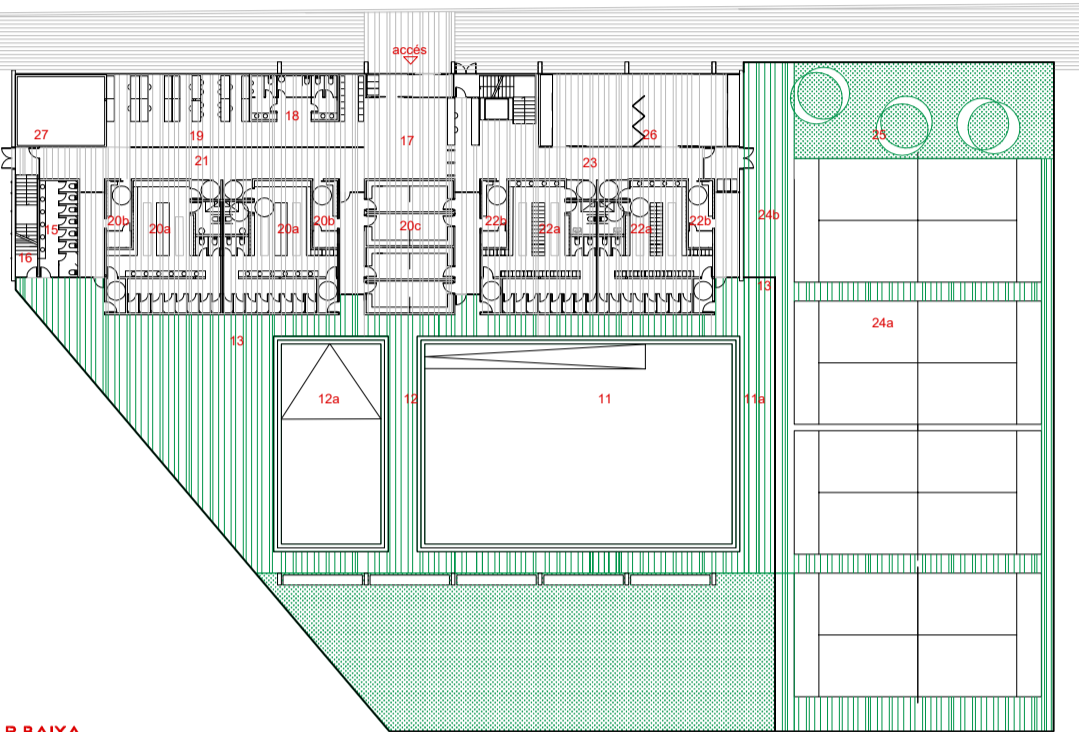


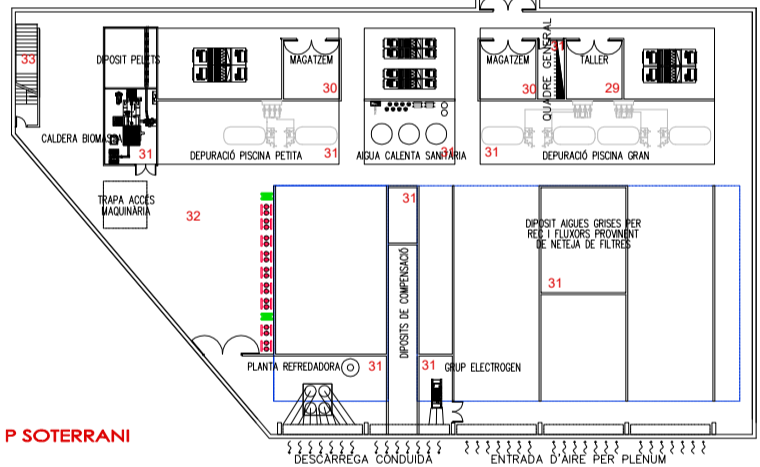
P COBERTA



P PRIMERA



P BAIXA



P SOTERRANI

LLEENDA SUPERFÍCIES

PLANTA	NUMERACIÓ	DESCRIPCIÓ	UNITAT	SUPERFÍCIE (m²)
PLANTA COBERTA	1	CIRCULACIONS INTERIORS		23,70
	1a	EXTERIORS		116,72
	2	ESPAI INSTAL·LACIONS PLAQUES FOTOVOLTAÏQUES		666,43
PLANTA PRIMERA	3	SOLARIUM ABONATS		83,00
	4	SALA FITNESS		450,00
	5	SALA ACTIVITATS DIRIGIDES	2 UNIT	240,00
	6	MAGATZEM		19,78
	7	CAFETERIA		72,32
	7a	CUINA I SALA TERRASSA EXTERIOR		51,44
	8	TERRASSES	2 UNIT	70,53
	9	CIRCULACIONS		70,77
	10	BANTS	INTERIOR 2 UNIT	45,42
	11	PISCINA PRINCIPAL	VAS	412,50
PLANTA BAIXA	11a	PLATJA		209,72
	12	PISCINA COMPLEMENTARIA	VAS	140,25
	12a	PLATJA		298,53
	13	DUTES EXTERIORS	2 UNIT	10,00
	14	SOLARIUM - ZONA GESPA ARTIFICIAL		447,69
	15	BANTS EXTERIORS		23,11
	16	FARMACIOLA-SOCCORRISTA		5,08
	17	VESTIBUL I CONTROL ACCESSOS		76,31
	18	BANTS PÚBLIC	2 UNIT	18,78
	19	OFICINES CENTRE I ADMINISTRACIÓ		65,80
PLANTA SOTERRANI	20	VESTIDORS PÚBLICS	20a INDIVIDUALS 2 UNIT 20b FAMILIA 2 UNIT 20c GRUP 4 UNIT	162,32 20,70 70,32
	21	CIRCULACIONS		111,43
	22	VESTIDORS ABONATS	22a INDIVIDUALS 2 UNIT 22b FAMILIA 2 UNIT	162,32 20,70
	23	CIRCULACIONS		91,31
	24	PADDLE	24a PISTES 4 UNIT 24b CIRCULACIONS	768,32 288,32
	25	ZONA VERDA		158,00
	26	SALA ACTIVITATS-SPINNING		120,00
	27	ET		38,72
	28	ESPAI EXTERIOR-PLAÇA		132,23
	29	SALA NETEJA- MAGATZEM AUXILIAR		42,00
30	MAGATZEM MATERIAL		21,00	
31	AREES INSTAL·LACIONS TÈCNiques		521,35	
32	ESPais DE MANIOBRA I MANTENIMENT		521,35	
33	CIRCULACIONS		43,00	
TOTAL SUP UTIL INTERIOR				3.058,59
TOTAL SUP UTIL EXTERIOR				3.844,18
OCUPACIÓ				1.109,061
TOTAL SUP CONSTRUÏDA SOBRE RASANT				2.124,34
TOTAL SUP CONSTRUÏDA SOTA RASANT				1.804,76

IMATGE INTERIOR DESDE SALA ACTIVITATS FITNE



El programa funcional s'ha dividit segons paquets d'usos i la col·locació de les peces sempre tenen una relació directa i visual amb l'espai que l'envolta, les zones que necessiten ser tancades per tema de privacitat tenen els seus accessos també transparents per seguir amb aquesta relació interior-exterior.

- Així doncs el programa es distribueix de la següent manera:
- La planta soterrani consta de les instal·lacions necessàries pel funcionament de les piscines exteriors i edifici i ocupa part de l'edifici sobre rasant i la part sota la zona exterior de l'espai de piscines.
 - La Planta Baixa de l'edifici està dividida en dues parts, la Oest d'ús públic, amb la zona administració i passos pels accessos a les zones de vestidors públics i la zona Est amb el passadís d'accés als vestidors d'abonats, l'escala i ascensors que comunica l'edifici verticalment, l'accés a l'espai exterior amb la zona de pàdel i una de les sales d'activitats que es pot compartimentar i utilitzar com a dues sales independents.
 - L'accés a l'edifici es realitza per la part central d'aquest edifici on s'hi ubica el vestíbul accés i la recepció per a fer el control de tots els usuaris del centre, tant públics com abonats.
 - La zona est del solar hi ha tota la zona relacionada amb l'ús de pàdel i la zona Sud amb tot el relacionat amb ús de piscina.
 - La Planta Primera consta de l'espai de bar-cafeteria situat just davant de l'accés vertical de l'edifici de manera que hi ha una gran transparència i relació visual amb les piscines exteriors, la zona Oest es on està la gran sala d'activitats dirigides i la zona Est consta de la resta de sales d'activitats, que alhora poden ser modificades en sales de menor superfície per usos diferents alhora.
 - La Planta Coberta consta de un espai privat per a ús de solàrium per usuaris del CEM i la resta és una coberta verda combinada amb uns captadors solars per a fer més sostenible i independent energèticament l'edifici.

Degut a la forma de l'edifici i situació dels passadissos és de fàcil utilització perquè és de tipus d'usuari, la col·locació de les peces garanteix una alta il·luminació de tots els espais minimitzant el consum d'electricitat i fent visualment els espais més agradables per la gran relació amb l'espai exterior.

Totes les sales degut als materials utilitzats, forma regular i que totes tenen un espai propi de magatzem, garanteixen les mesures de seguretat d'utilització, higièniques, acústiques i de seguretat de la normativa vigent, totes les peces donen a façana pel que queda garantida la seva correcta ventilació natural i d'il·luminació.

MATERIALS



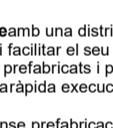
orids reciclats



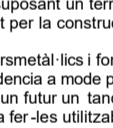
cicle biomassa



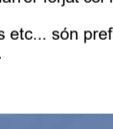
vidre intel·ligent



fet de terra



paviment descontaminant



paviment ceràmic



tanca no escabiabe



coberta verda i plaques

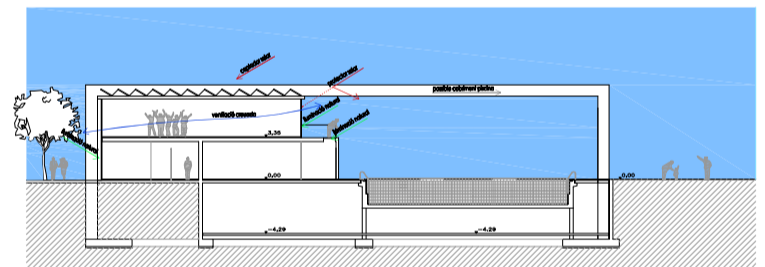
S'ha optat per un edifici compacte amb una distribució molt clara a fi de minimitzar el temps d'execució i facilitar el seu ús, també buscant que la majoria d'elements siguin prefabricats i per tant facilitar la construcció in situ i aconseguir una ràpida execució, costos i impacte ambiental.

L'única planta que es realitzarà sense prefabricació és la planta soterrani, fent la excavació a rasa oberta i construint la fonamentació superficial amb sabates aïllades, suposant un terreny de sorra limmosa (segons informe geotècnic realitzat per la construcció de l'equipament poliesportiu Camp de Ferro).

La resta d'estructura serà amb pilars metàl·lics i forjats col·laborant, la meitat de l'edifici l'estructura s'evidencia a mode per grans pòrtics metàl·lics per a poder suportar en un futur un tancament mòbil de la zona de les piscines exteriors per a fer-les utilitzables fora el període d'estiu.

Aquests pòrtics van arriostrats al darrer forjat col·laborant amb la sustentació de l'edifici.

Totes les distribucions, tancaments etc... són prefabricats i es realitza només "in situ" el muntatge en sec.



SECCIÓ TIPUS

IMATGE EXTERIOR DESDE PÀDEL

