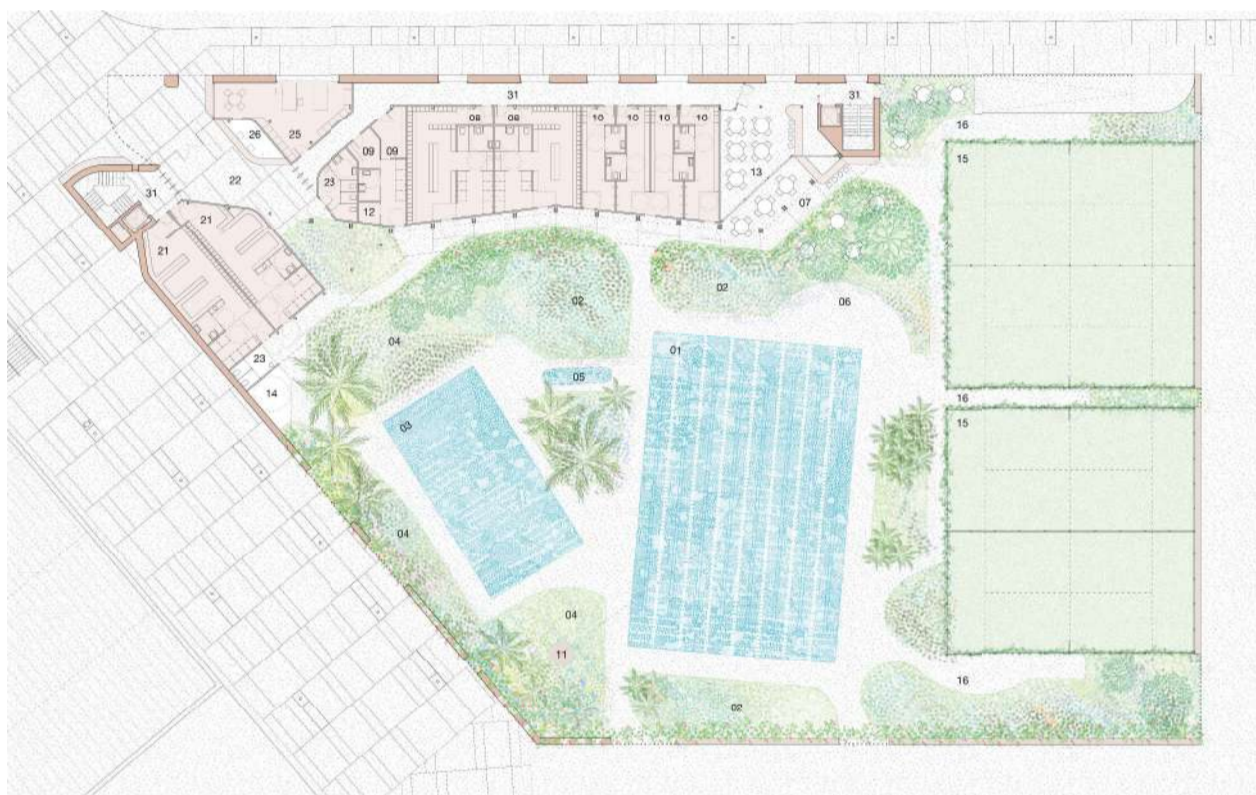




Les piscines com a oasi urbà. L'interior del recinte és un oasi pel gaudi de l'aigua, aconseguint una relació de paisatge amb el barri i la ciutat. L'edifici esdevé teló de fons de l'ordenació volumètrica, afegint una bossa més d'aire i vegetació al teixit urbà.



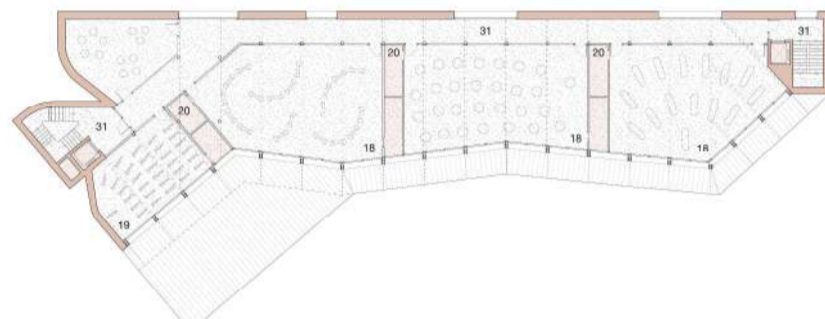
Planta Baixa 1/300\_Accés, Hall, vestidors, bar, recinte de piscines i pàdel.

RECINTE PISCINA D'ESTIU	
01 Via principal (25x16,5m)	412,5 m2
02 Platja vas principal	320,0 m2
03 Vas complementari	140,5 m2
04 Platja vas complementari	166,0 m2
05 Dutes accés vasos	4,0 m2
06 Solarium	310,0 m2
07 Terrassa bar	125,0 m2
Subtotal Sup. exterior	1.478,0 m2
08 Vestidors usuaris individuals (2u)	126,0 m2
09 Vestidors de família (2u)	24,0 m2
10 Vestidors de grup (4u)	90,0 m2
11 Espai sociorista	6,0 m2

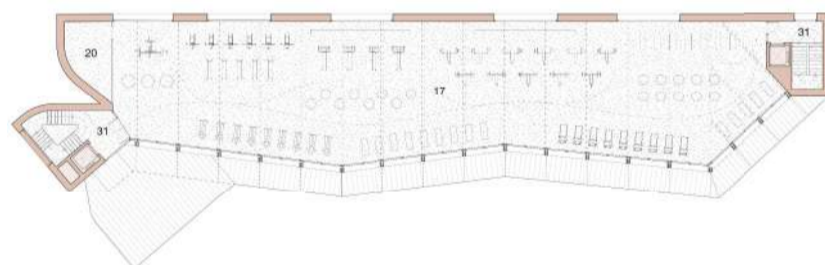
12 Farmaciola	8,0 m2
13 Bar cafeteria / magatzem	75,0 m2
14 Magatzem	40,0 m2
Subtotal Sup. Útil Recinte Piscines	369,0 m2
ESTIUS EXTERIORS	
15 Pistes de pàdel exterior	800,0 m2
16 Circulacions perimetral pàdel i zona verda	450,0 m2
Subtotal Sup. Útil Pistes exteriors	1.250,0 m2
RECINTE SALES D'ACTIVITATS	
17 Sala Fitness	520,0 m2
18 Sala d'activitats dirigides (3u)	350,5 m2
19 Sala spinning	130,0 m2

20 Magatzem	60,0 m2
21 Vestidors d'aborats (2u)	46,0 m2
Subtotal Sup. Útil Sales	129,0 m2
SERVEIS GENERALS	
22 Vestibul i control d'accés	57,0 m2
23 Serveis per al públic (vestibul i piscines)	25,0 m2
24 Vestidors personal (2u)	12,0 m2
25 Oficines centre	36,0 m2
26 Recepció	10,5 m2
Subtotal Sup. Útil Serveis generals	140,5 m2
ÀREES TÈCNiques	
27 Neteja i magatzem auxiliar	5,0 m2

28 Magatzem material	15,0 m2
29 Àrees d'instal·lacions tècniques	350,0 m2
30 Espai manobra i manteniment	300,0 m2
Subtotal Sup. Àrees tècniques	670,0 m2
31 Circulacions, nudis	255,5 m2
TOTAL SUP. ÚTIL	2.540,5 m2
SUP. CONSTRUÏDA P.SOTERRANI	823,0 m2
SUP. CONSTRUÏDA P.BAIXA	739,0 m2
SUP. CONSTRUÏDA P.PRIMERA	695,5 m2
SUP. CONSTRUÏDA P.SEGONA	640,5 m2
TOTAL SUP. CONSTRUÏDA	2.898,0 m2



Planta Primera 1/300\_Tres sales d'activitats dirigides, i sala de spinning.



Planta Segona 1/300\_Sala de fitness.



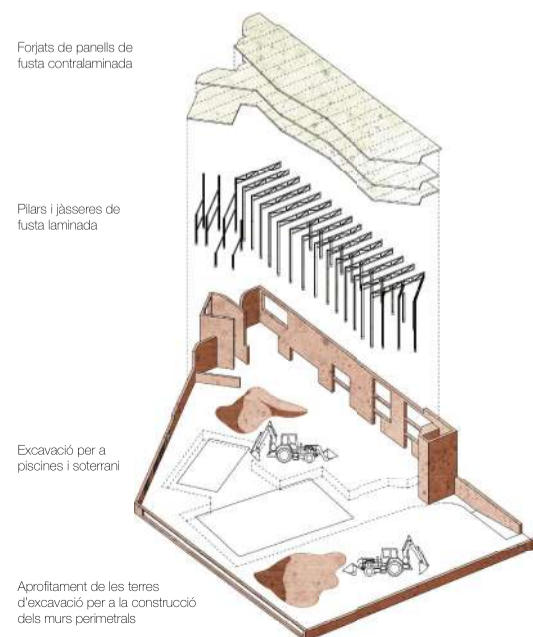
Planta Soterrani 1/750\_Instal·lacions.



La sala de fitness: espai diàfan i flexible amb vistes a la ciutat i al Parc de la Sagrera. S'aconsegueix el confort climàtic per mitjà de la ventilació creuada, un ràfec com a protecció solar i alta inèrcia tèrmica gràcies al mur de terra.



Piscines Indoor: Cubrició temporal amb el sistema "Haima" de teixit tensat.



Construcció: Mur perimetral de terra reaprofitada i estructura industrialitzada de fusta.