

Proposta urbana

L'última baula

El solar objecte del concurs es troba en una posició estratègica que pot tenir un paper important en la connectivitat urbana dels barris de Sant Andreu i Trinitat Vella. L'eix d'equipaments finalitza ara en el Passeig de Santa Coloma sense solució de continuïtat. Proposem interpretar la intervenció a realitzar com l'última baula necessària per ligar l'eix d'equipaments amb la plaça de la Modernitat, des de la qual és possible arribar al centre del barri de Trinitat Vella, a través del Parc de la Trinitat. Completar un EIX CÍVIC de nord a sud entre els nuclis centrals dels barris, que replica l'EIX VERD que representarà en un futur pròxim el gran Parc del Camí Comtal en els terrenys de la Sagrera. L'actuació a realitzar, petita en termes d'escala urbana, pot tenir en canvi una gran incidència en la culminació de l'estructura urbana del sector nord-est de la ciutat de Barcelona.

Els Cedres com a emblema

La proposta planteja el trasplantament dels 5 cedres cap a l'àmbit nord del solar, generant al seu voltant un espai públic generós a l'ombra dels arbres. El nou àmbit, proporciona noves sinèrgies urbanes de gran valor que justifiquen la idoneïtat del trasplantament. L'eix d'equipaments es prolonga fins a connectar amb la Plaça de la Modernitat a través d'un espai obert, que dilata generosament la vorera del Passeig de Santa Coloma. Els Cedres esdevenen l'emblema de la intervenció i el símbol de la operació de cosit del teixit viari peatonal.

La pista és una plaça

A nord, la pista es projecta cap a l'exterior i es fusiona amb l'àmbit dels cedres. Proposem explotar al màxim aquesta relació convertint eventualment la pista en una gran plaça coberta, oberta a l'espai exterior per a tot tipus d'esdeveniments ciutadans.

Edifici/ Espai públic

A est el cos de vestidors es disloca en planta baixa configurant una terrassa exterior elevada a cota de les grades. El nou aterrament s'incorpora a l'eix d'equipaments com una plataforma més. La façana verda amb enfiladisses protegeix del sol a oest i ofereix recolzament a l'espai públic, donant continuïtat al verd.

Compacitat volumètrica

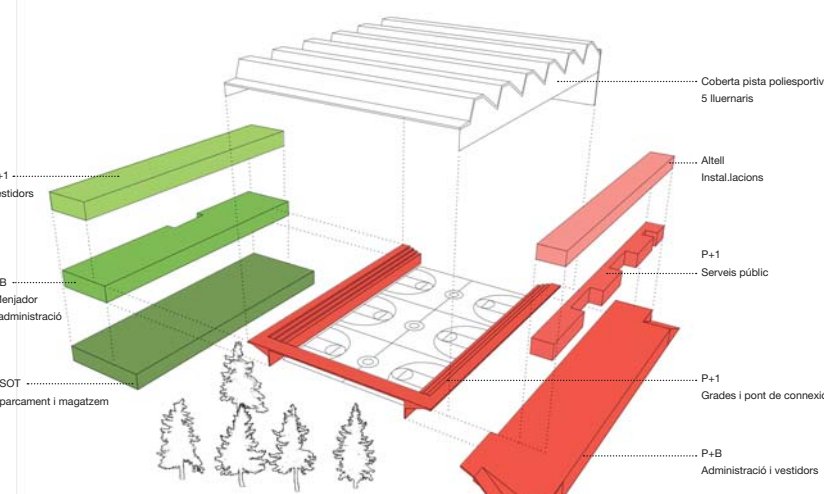
El volum es lleig de forma unitària com un cos suspès i compacte amb una pell de fusta que dibuixa el perfil de la coberta.

Estructura, llum, perfil

El projecte planteja un sistema de 5 grans lluernaris orientats a nord. Els lluernaris es manifesten en façana i reproduïxen, en una versió revisada, el perfil paradigmàtic dels recintes fabrils.

Ordenació d'usos

La Pista poliesportiva és l'espai central al voltant del qual gravita tot el programa. Permeable en sentit nord/sud respecte l'espai públic i protegida a oest pel cos de vestidors i serveis i a oest pel centre de treball. Espectadors: El projecte fa un esforç per a desenvolupar un esquema en U que permet la ubicació d'espectadors en 3 costats de la pista. L'objectiu és embolcallar-la i proporcionar unes condicions ambientals més propícies per a l'espectacle esportiu. La connexió entre grades oposades es produeix a través d'una passera que ofereix visuals tant a la pista com a l'exterior cap a la nova plaça dels cedres, un espai singular que el projecte vol posar en valor. El Centre de Treball que ocupa la franja est es desenvolupa en 3 plantes en el cos longitudinal que configura la façana al carrer Fernando Pessoa.



PAVEL·LÓ POLIESPORTIU

P01	Pista poliesportiva	1259.26 m ²
P02	Grades (355 seients fixes)	268.8 m ²
P03	Vestíbul i control d'accessos	122.19 m ²
P04	Zona d'administració	17.63 m ²
P05	Neteja i magatzem auxiliar	7.6 m ²
P06	Infermeria	9.02 m ²
P07	Instal·lacions tècniques	55.89 m ²
P08	Vestidors grups	230.84 m ²
P09	Vestidors tècnics-àrbitres	23.01 m ²
P10	Serveis de pista	15.54 m ²
P11	Magatzems material	69.97 m ²
P12	Serveis per al públic	34.71 m ²
P13	Armaris grups	9.25 m ²
P14	Circulacions	296.72 m ²
TOTAL SUPERFÍCIE ÚTIL		2412 m²
P15	ET	18.36 m ²

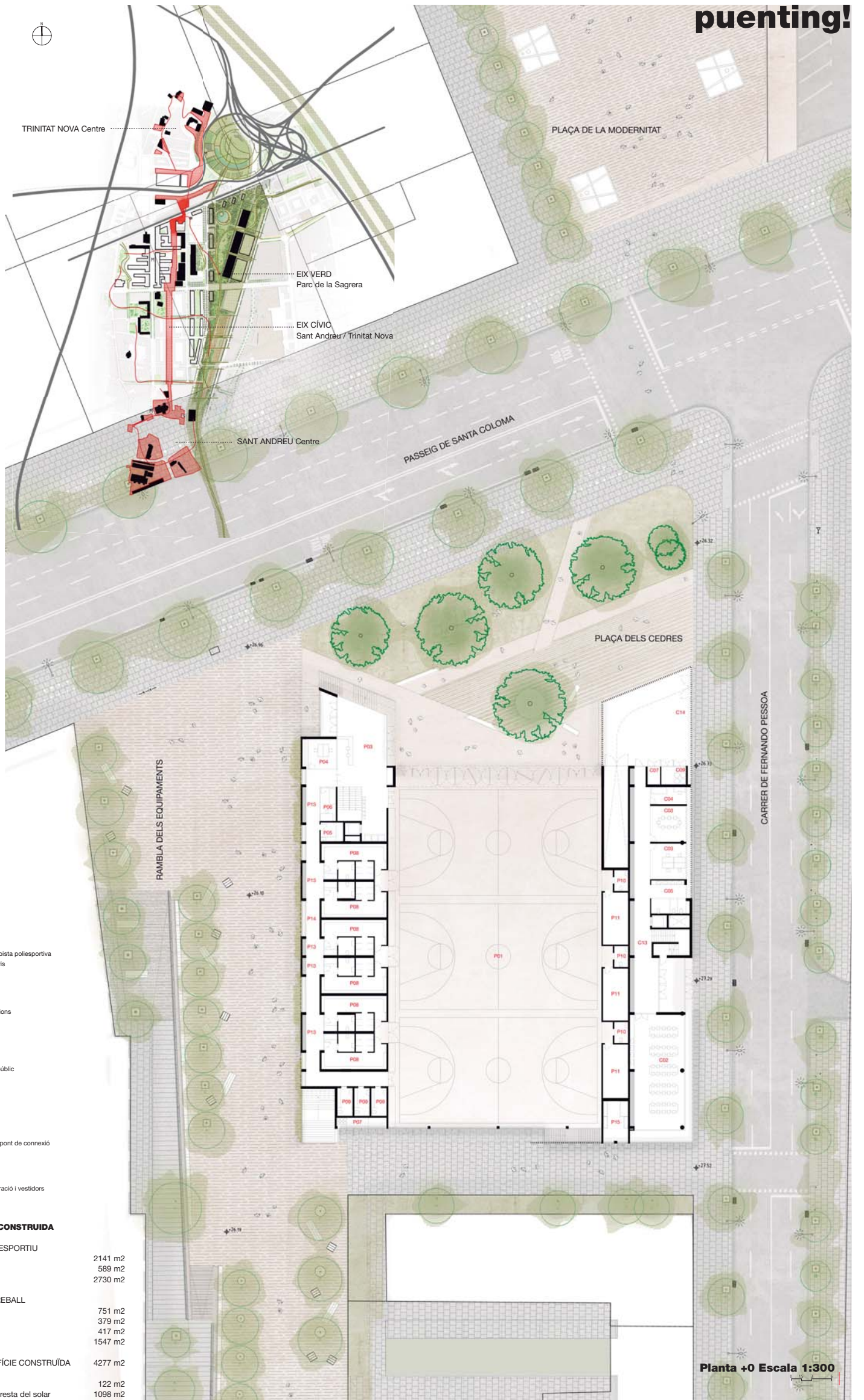
CENTRE DE TREBALL

C01	Vestidors	309.92 m ²
C02	Menjador- Local descans	104.58 m ²
C03	Despatxos	44.56 m ²
C04	Espai de primers auxilis	10.81 m ²
C05	Serveis higiènics	21.16 m ²
C06	Espai d'instal·lacions	30.23 m ²
C07	Magatzem biomassa	24.93 m ²
C08	Espai de neteja	10.78 m ²
C09	Espai de residus	7.73 m ²
C10	Magatzem	111.83 m ²
C11	Aparcament vehicles	313.02 m ²
C12	Aparcament bicis/motos	65.11 m ²
C13	Circulacions	145.07 m ²
TOTAL SUPERFÍCIE ÚTIL		1321 m²
C14	Espai Exterior	121.87 m ²

SUPERFÍCIE CONSTRUÏDA

PAVEL·LÓ POLIESPORTIU		
PB		2141 m ²
P1		589 m ²
Total		2730 m²
CENTRE DE TREBALL		
PSOT		751 m ²
PB		379 m ²
P1		417 m ²
Total		1547 m²
TOTAL SUPERFÍCIE CONSTRUÏDA		4277 m²
Espai Exterior		122 m ²
Reurbanització resta del solar		1098 m ²

puenting!



Planta +0 Escala 1:300

