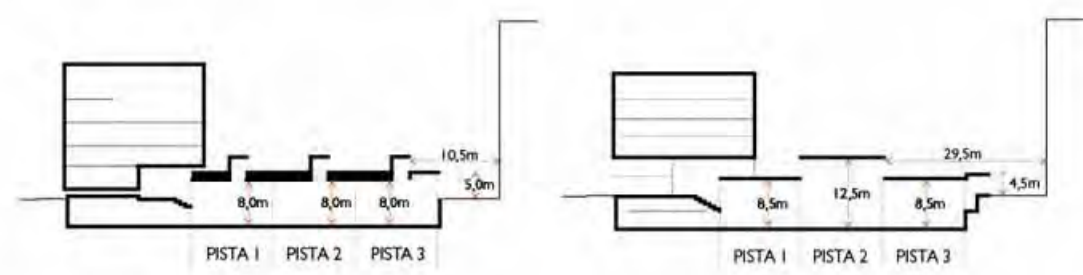




VISTA DE LA FAÇANA AL CARRER ESPRONCEDA

ENCAIX URBÀ

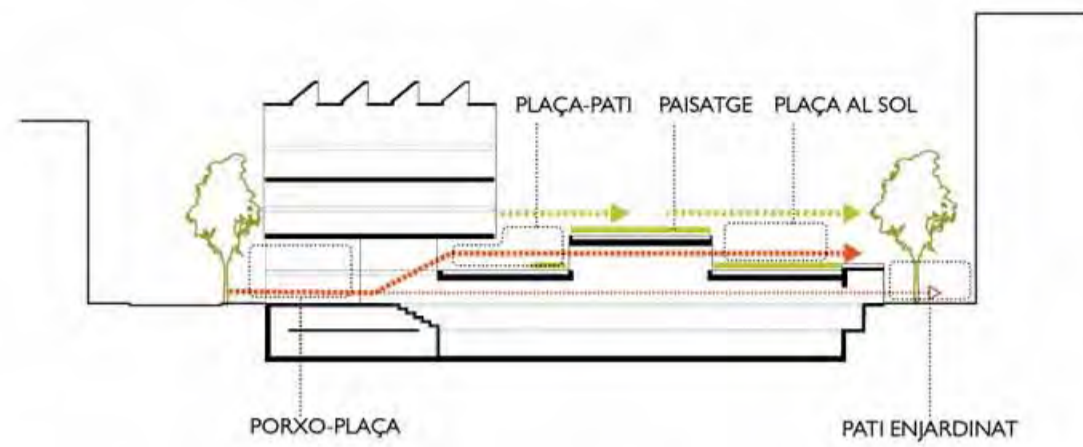
1. RELACIÓ AMB ELS EDIFICIS VEÏNS



Proposem modificar la secció característica reflectida en els estudis previs, concentrant el lluernari en un únic volum central respecte a la pista. Aquesta operació ens permet:

- 1-Millorar molt significativament les vistes dels veïns, assolint una distància de 29,5 metres entre la seva façana i la façana del lluernari
- 2-Disposar d'una pista central de 12,5 metres d'alçada lliure, molt adequada per a la pràctica d'esports com el voleibol.

2. PERMEABILITAT I PAISATGE

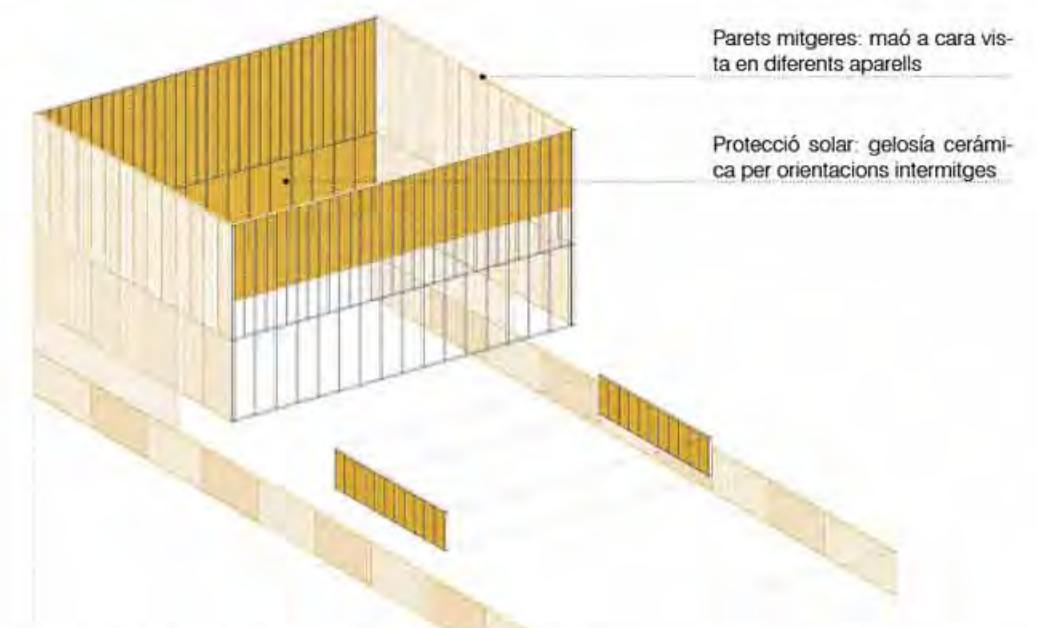


Proposem generar un gran espai públic cobert a peu de carrer, una mena de plaça-porxo que convertirà el llindar entre el carrer i el centre en un espai d'activitat esportiva urbana i permetrà connectar els espais públics del pati interior d'illa amb el Carrer Espronceda de la manera més directa i intensa possible, tant visual com físicament.

Entem aquest recorregut com un itinerari a través del qual els passejants descobririen els diferents espais d'activitat del Centre Esportiu.

SISTEMES MATERIALS

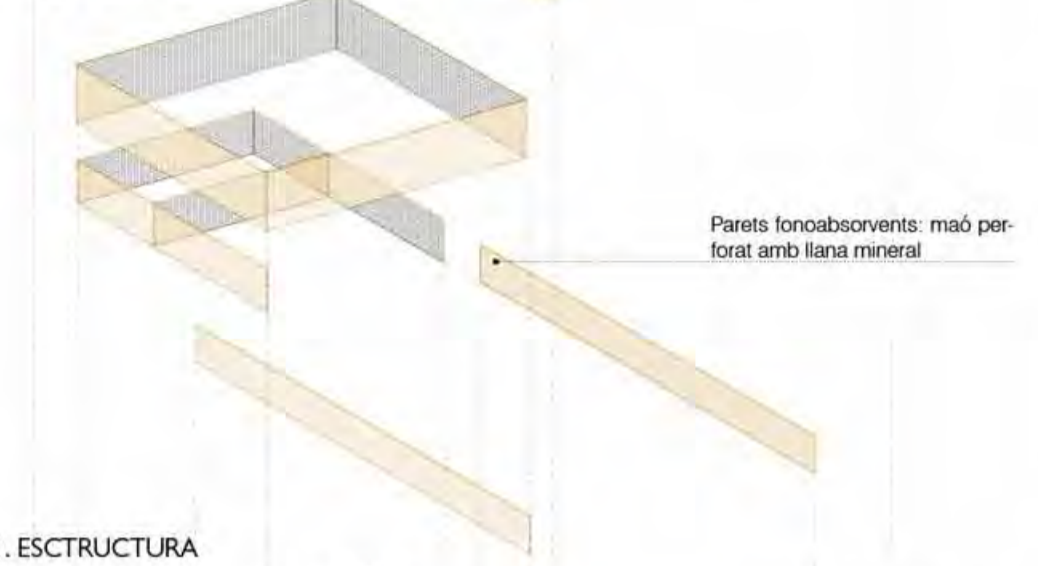
3. FAÇANES EXTERIORS I MITGERES



Parets mitgeres: maó a cara vista en diferents aparells

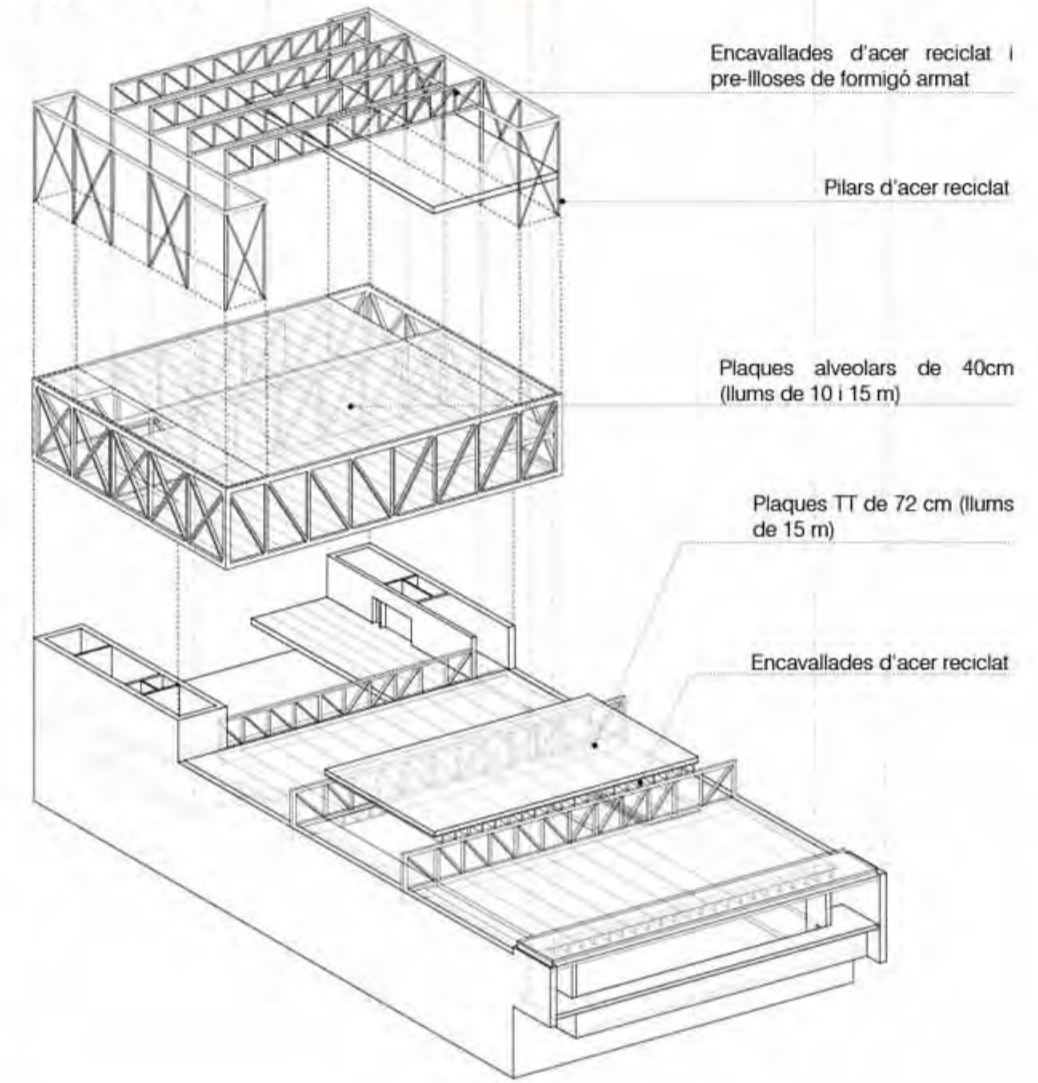
Protecció solar: gelosia ceràmica per orientacions intermitges

2. FAÇANES INTERIORS



Parets fonooabsorvents: maó perforat amb llana mineral

1. ESTRUCTURA



Encavallades d'acer reciclat i pre-lloses de formigó armat

Plers d'acer reciclat

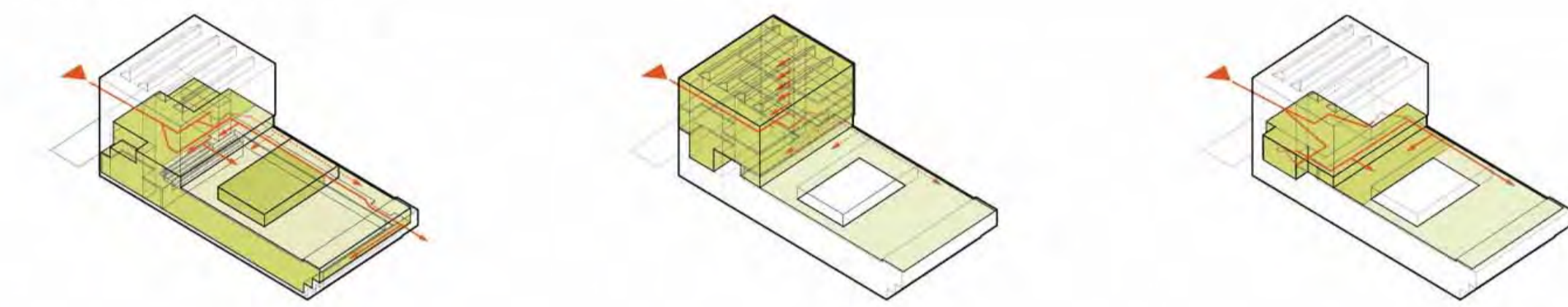
Plaques alveolars de 40cm (lums de 10 i 15 m)

Plaques TT de 72 cm (lums de 15 m)

Encavallades d'acer reciclat

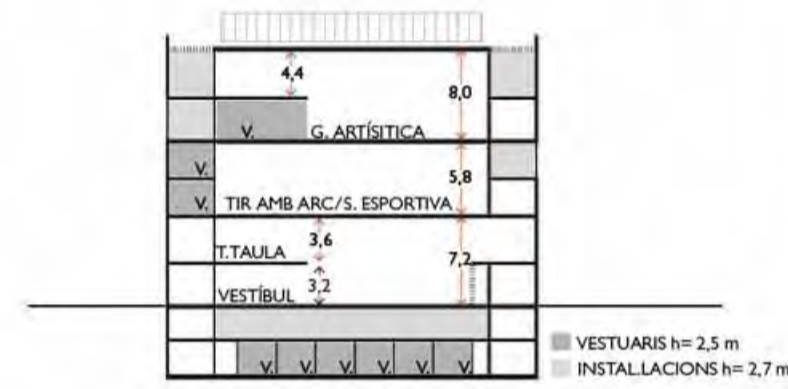
ENCAIX DEL PROGRAMA

1. FLEXIBILITAT EN LA GESTIÓ DEL CENTRE



1. PORXO-PLAÇA+PABELLÓ
BAR+ESP. DE TROBADA+ESP. PÚBLICS A COBERTA (OPCIONAL)
Els dies que es celebren competicions esportives, el públic podrà accedir directament a les grades des de l'atri, sense necessitat de passar pel vestíbul. Mentre els esportistes podran arribar als vestidors i a les pistes passant pel punt de control del vestíbul o també directament des de l'atri.
2. PORXO-PLAÇA+SALES ESPORTIVES (GIMNÀSTICA, TIR, ETC.)
BAR+ESP. DE TROBADA+ESP. PÚBLICS A LA COBERTA (OPCIONAL)
LA COBERTA
Serà possible el perfecte funcionament del Centre tenint el pavelló tancat. En aquest cas, serà possible també habitar accés al bar, fresca de trobada i les espais exteriors de coberta a través del vestíbul o de manera independent des del carrer.
3. PORXO-PLAÇA+BAR+ESP. DE TROBADA+ESP. PÚBLICS A LA COBERTA
En els dies que el Centre Esportiu estigui tancat, serà possible accedir des del carrer directament al bar i el punt de trobada i també als espais exteriors de coberta a través del porxo-plaça situat a peu de carrer.

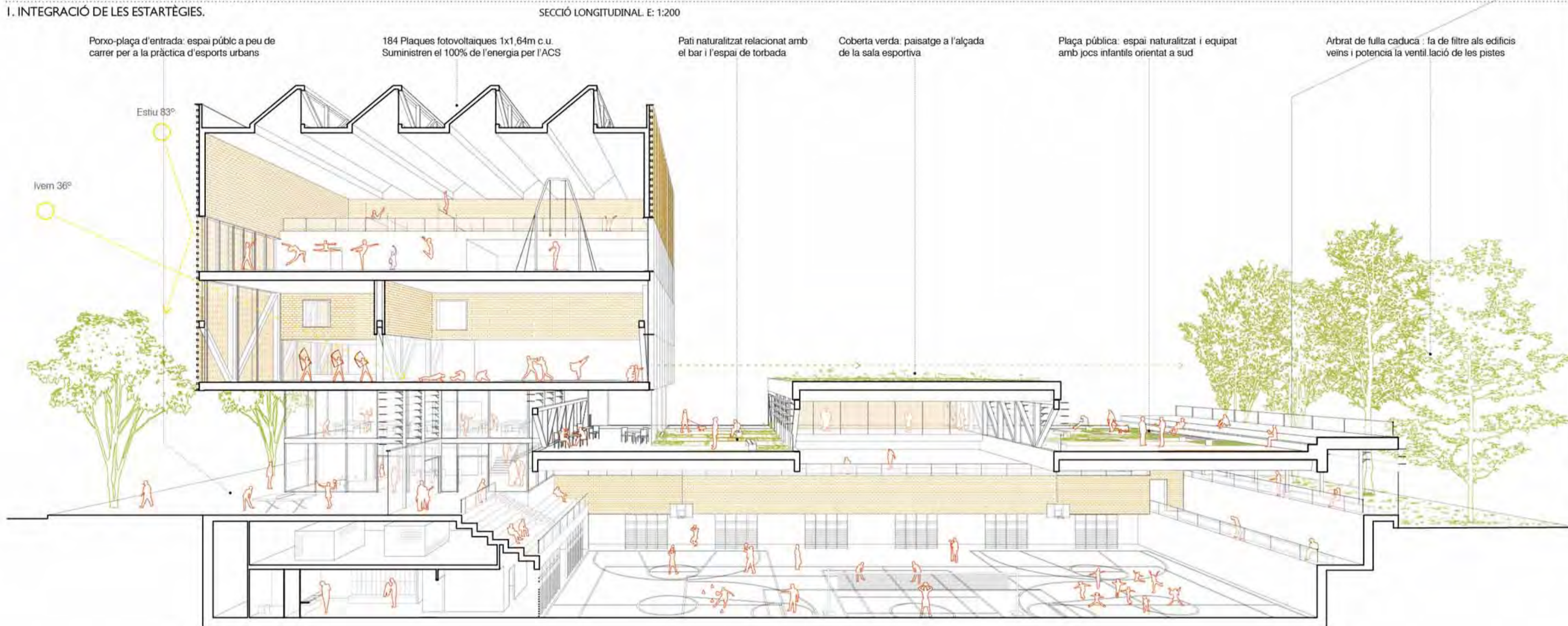
2. ADEQUACIÓ A LES ALÇADES ÒPTIMES PER CADA PROGRAMA



S'aprofiten en tots els casos les grans alçades necessàries a les sales esportives per superar els espais de vestidors i d'instal·lacions de climatització, de manera que cada espai de servei tingui l'alçada lliure més adient.

SOSTENIBILITAT SOCIAL I MEDIAMBIENTAL

1. INTEGRACIÓ DE LES ESTRATÈGIES



2. ESTRATÈGIES DE SOSTENIBILITAT

Entenem la sostenibilitat de l'edifici de manera global, tant pel que fa a les qüestions mediambiental (energia, aigua, materials i residus) com també des del punt de vista social. L'estratègia general del projecte integra tots aquests elements. Basant-nos en l'experiència del nostre equip, podem fer una estimació de les reduccions dels impactes respecte a un edifici convencional i a un edifici amb certificació energètica A.



SISTEMES PASSIUS

- MÀXIM INCREMENT D'ALLAMENT TÈRMIC
- APROFITAMENT DE LA IL·LUMINACIÓ NATURAL
- VENTILACIÓ CREUADA
- INCORPORACIÓ DE VEGETACIÓ PER CREAR UN MICROCLIMA FAVORABLE
- APROFITAMENT DE L'EFFECTE HIVERNACLE
- GELOSIES A SUD I OEST PER PROTEGIR DEL SOL D'ESTIU
- PROTECCIÓ SOLAR FAÇANA VENTILADA
- COBERTA VERDA

SISTEMES ACTIUS

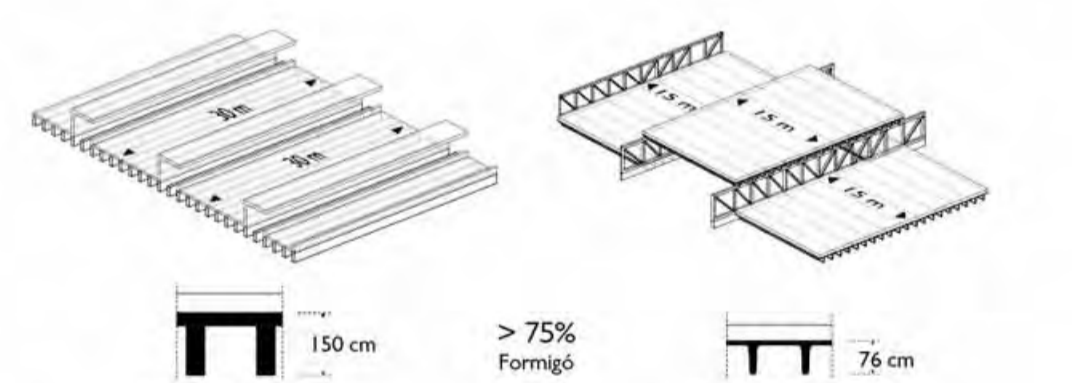
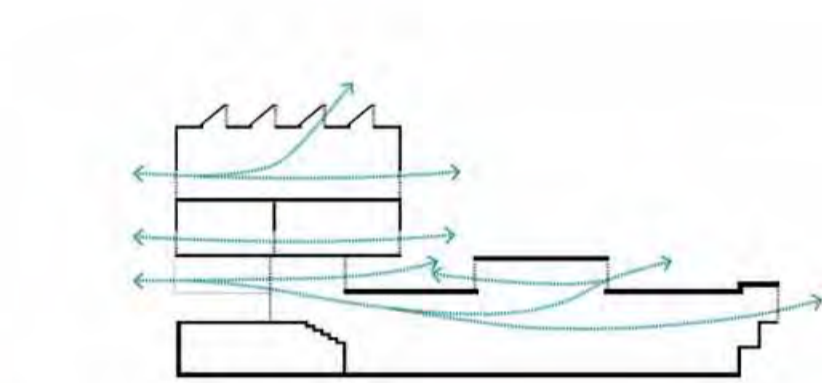
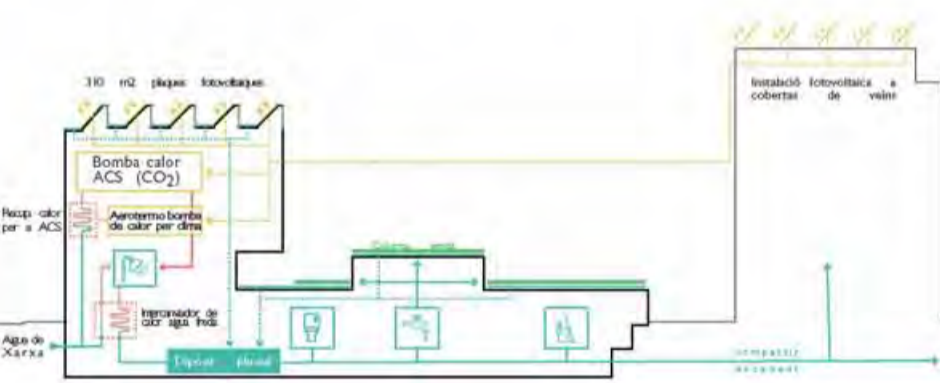
- CLIMATITZACIÓ-VENTILACIÓ MITJANÇANT FREE-COOLING I MÈTODS A L'ANY
- DETECTORS DE PRESENCIA EN ESPAIS COMUNS
- DETECTORS FOTO-LUMÍNICS EN ZONES DE TREBALL
- CAPTACIÓ SOLAR PANELS FOTOVOLTAIQUES
- ALTA EFICIÈNCIA DELS EQUIPS DE PRODUCCIÓ DE ACS I CLIMA

RESPECTE AL MEDI

- INDUSTRIALITZADA
- MATERIALS REICLATS
- CAPTACIÓ AIGUA PLUJA I REUTILITZACIÓ AIGUA DUTXES PER REG, NETEJA I URINARIS
- REDUCCIÓ RESIDUS
- OPTIMITZACIÓ MATERIALS

BENESTAR SOCIAL

- ESP. DE RELACIÓ COMFORTABLES PER FOMENTAR LA INTERACCIÓ
- INCORPORACIÓ D'ESP. PÚBLIC A PEU DE CARRER I AL PATI D'ILLA
- PRESENCIA DE L'INTIMITAT: ESPECIAL ATENCIÓ A L'ALLAMENT ACÚSTIC
- ACCESIBILITAT UNIVERSAL SENSE RECORREGUTS SEGREGATS



tres places | Concurs per la redacció del projecte del CEM Espronceda

VISTA DES DEL BALCÓ DE LES GRADDES A LA PLANTA BAIXA