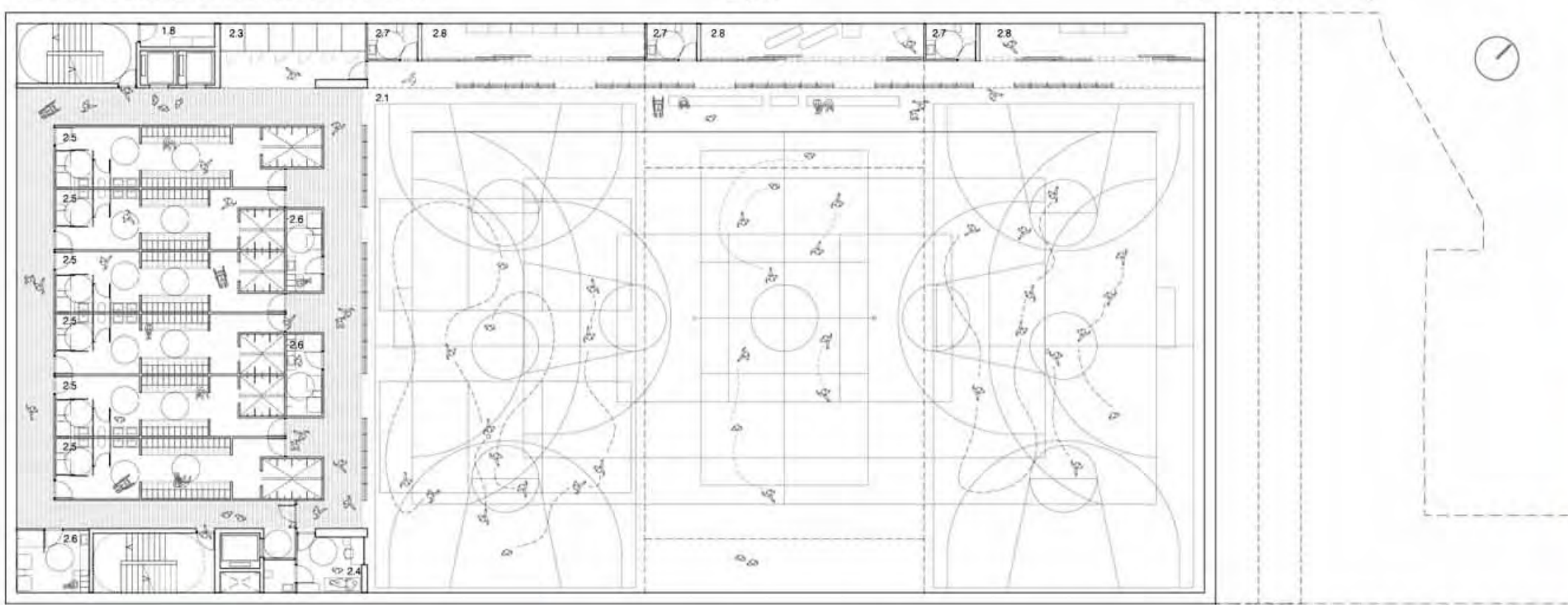
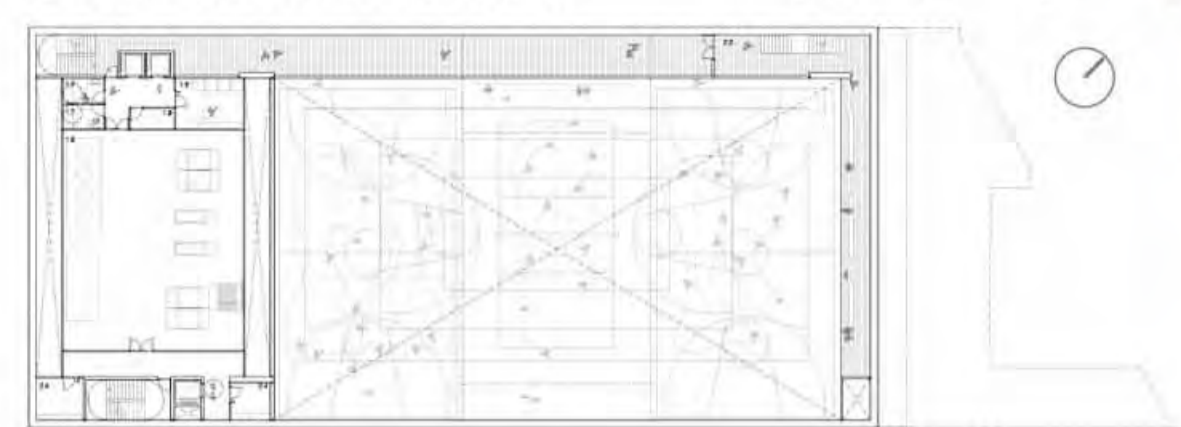


PLANTES

PLANTA -1: PISTA POLIESPORTIVA I VESTUARIS



PLANTA -1: PISTA POLIESPORTIVA I VESTUARIS

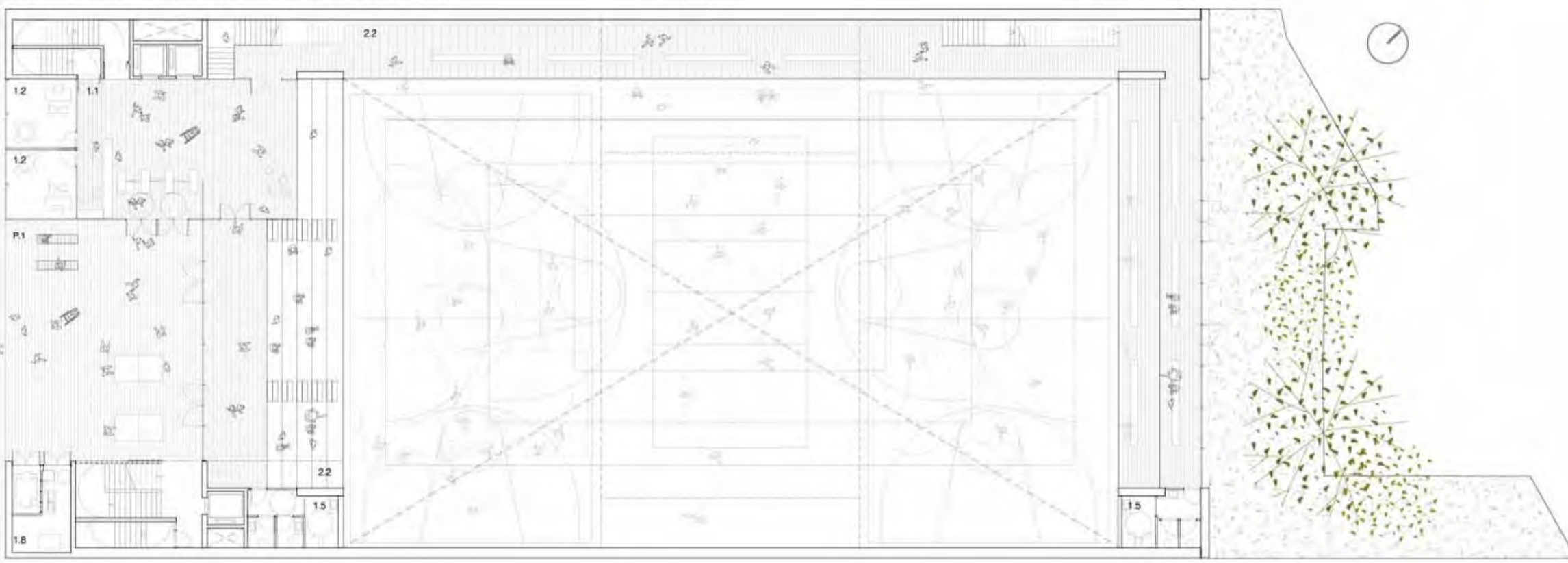


PLANTA SOTERRANI -2 con. -144		PLANTA SOTERRANI -1 con. -144	
● CIRCULACIONS	210,65 m ²	● CIRCULACIONS	220,20 m ²
● SERVEIS COPRANS	18 m ²	● SERVEIS COPRANS	21,70 m ²
● INSTAL·LACIONS TÈCNiques	5,00 m ²	● INSTAL·LACIONS TÈCNiques	12,85 m ²
● 31 PISTA POLIESPORTIVA	128,10 m ²	● 17 VESTIDOR PERSONAL	28,15 m ²
● 32 MAGAZZIN (MUT)	25,25 m ²	● INSTAL·LACIONS TÈCNiques	28,15 m ²
● 34 PERIFERIA	18,80 m ²	● 19 RAC	5,80 m ²
● 35 VESTIDOR GRUP (MUT)	24,60 m ²	● 20 VESTIDOR GRUP (MUT)	24,60 m ²
● 36 VESTIDOR TÈCNIC (SERVES)	13,30 m ²	● 21 ESPAI ESPECTADOR (BANC)	93,90 m ²
● 37 VESTIDOR TÈCNIC (MUT)	15,40 m ²	● 22 ESPAI ESPECTADOR (BANC)	44,75 m ²
● 38 MAGAZZIN MATERIAL (MUT)	6,80 m ²	● 23 ESPAI ESPECTADOR (BANC)	93,90 m ²
● SUPERFÍCIE ÚTIL TOTAL	191,65 m ²	● SUPERFÍCIE ÚTIL TOTAL	44,75 m ²
● SUPERFÍCIE CONSTRUÏDA TOTAL	205,46 m ²	● SUPERFÍCIE CONSTRUÏDA TOTAL	119,96 m ²



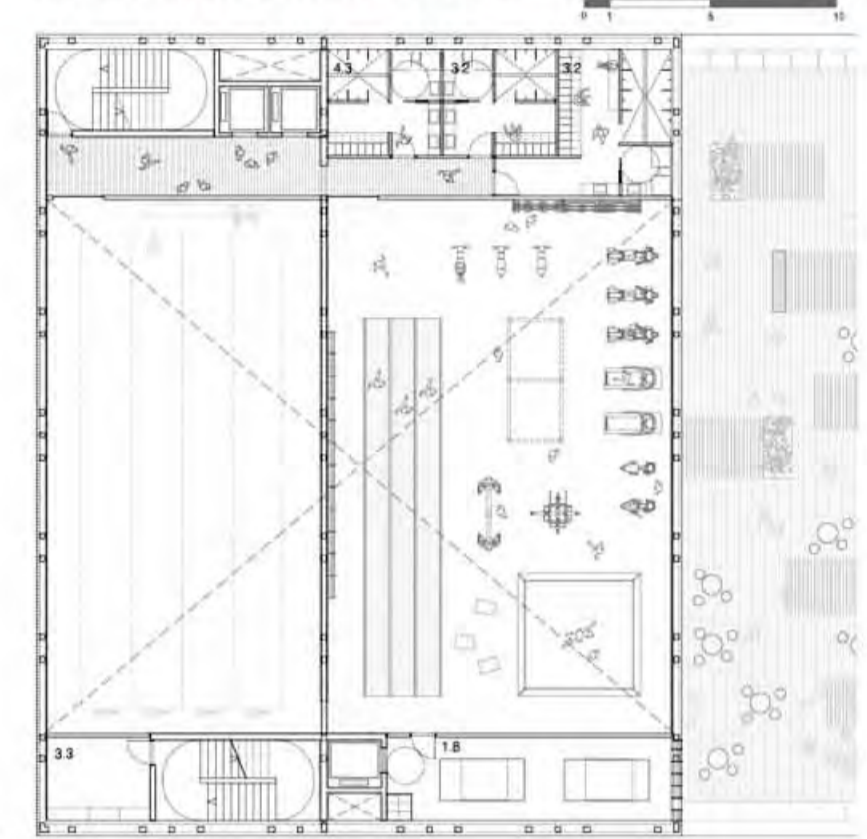
VISTA DEL PAVELLÓ POLIESPORTIU

PLANTA BAIXA: VESTÍBUL PÚBLIC I ESPAI ESPECTADOR



PLANTA BAIXA con. -144		PLANTA BAIXA con. -144	
● CIRCULACIONS	62,80 m ²	● 1,5 SERVEIS GENERALS	31,20 m ²
● 8 TRIBUNALS	157,15 m ²	● 1,8 INSTAL·LACIONS TÈCNiques	16,55 m ²
● 9 RAC	6,95 m ²	● 2,2 ESPAI ESPECTADOR (BANC)	37,80 m ²
● 1,5 SERVEIS COPRANS	6,95 m ²	● 2,2 ESPAI ESPECTADOR (BANC)	37,80 m ²
● 1,1 VESTÍBUL PÚBLIC	16,20 m ²	● SUPERFÍCIE ÚTIL TOTAL	178,35 m ²
● 1,2 ESPAI ADMINISTRACIÓ	16,20 m ²	● SUPERFÍCIE CONSTRUÏDA TOTAL	194,86 m ²

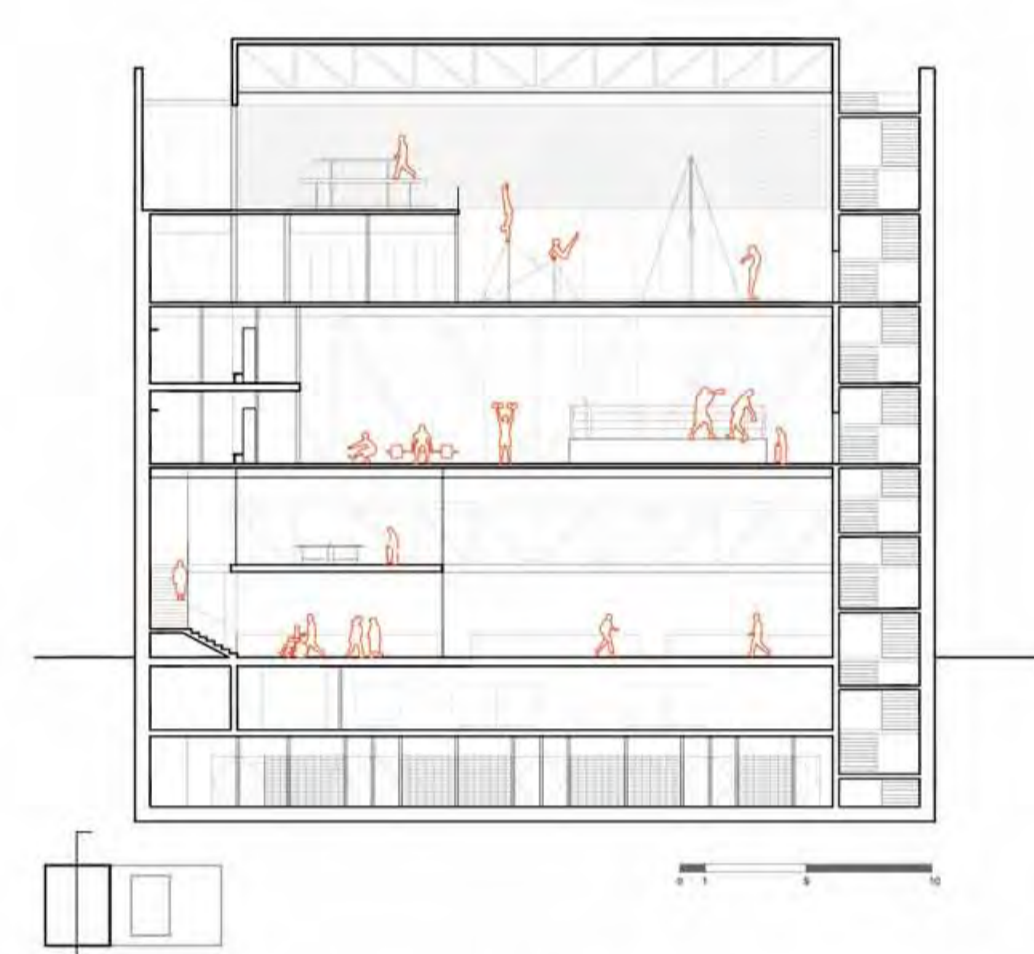
PLANTA 3: ALTELL VESTUARIS TIR AMB ARC I SALA ESPORTIVA



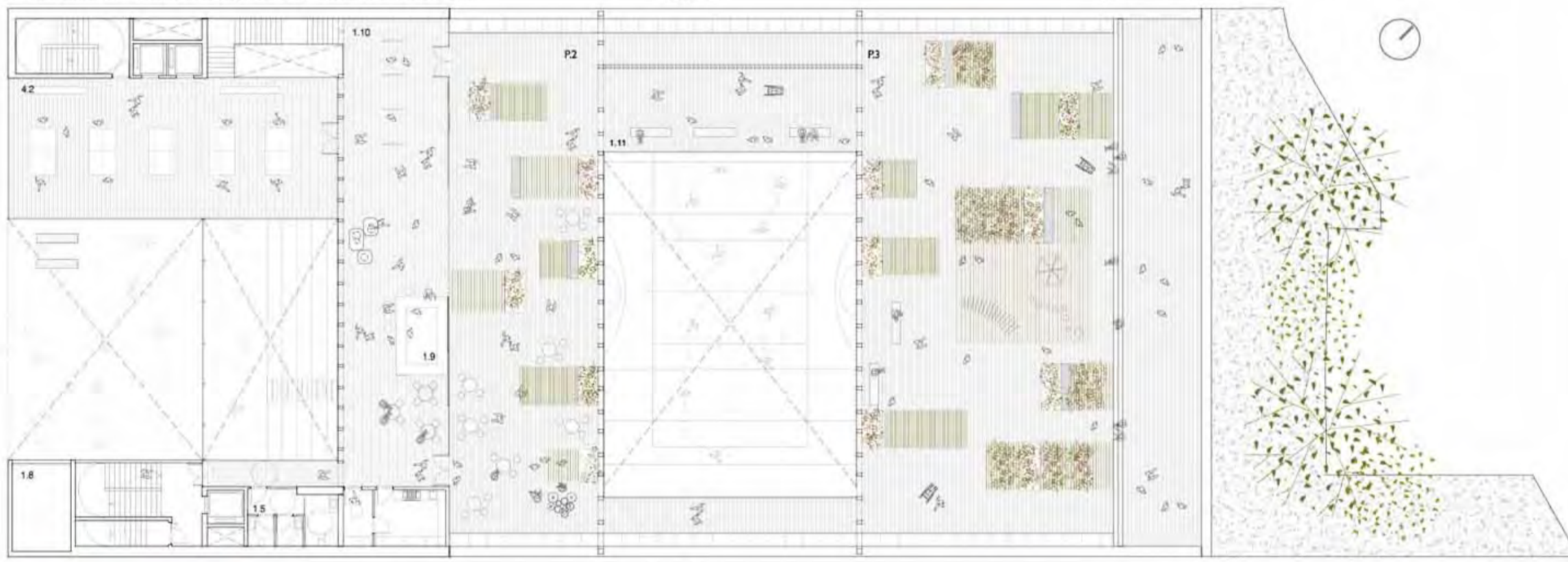
PLANTA 3 con. -144		PLANTA 3 con. -144	
● CIRCULACIONS	89,00 m ²	● 3,3 MAGAZZIN INETIA	13,35 m ²
● SERVEIS COPRANS	18 m ²	● 4 TÈNIS TALLA I SALA ESPORTIVA	118,80 m ²
● INSTAL·LACIONS TÈCNiques	37,40 m ²	● 4,1 VESTIDOR (MUT)	18,80 m ²
● 3,1R AMB ARC	48,45 m ²	● SUPERFÍCIE ÚTIL TOTAL	207,20 m ²
● 3,2 VESTIDOR (MUT)	48,45 m ²	● SUPERFÍCIE CONSTRUÏDA TOTAL	265,95 m ²

SECCIONS TRANSVERSALS

1. SECCIÓ TRANSVERSAL

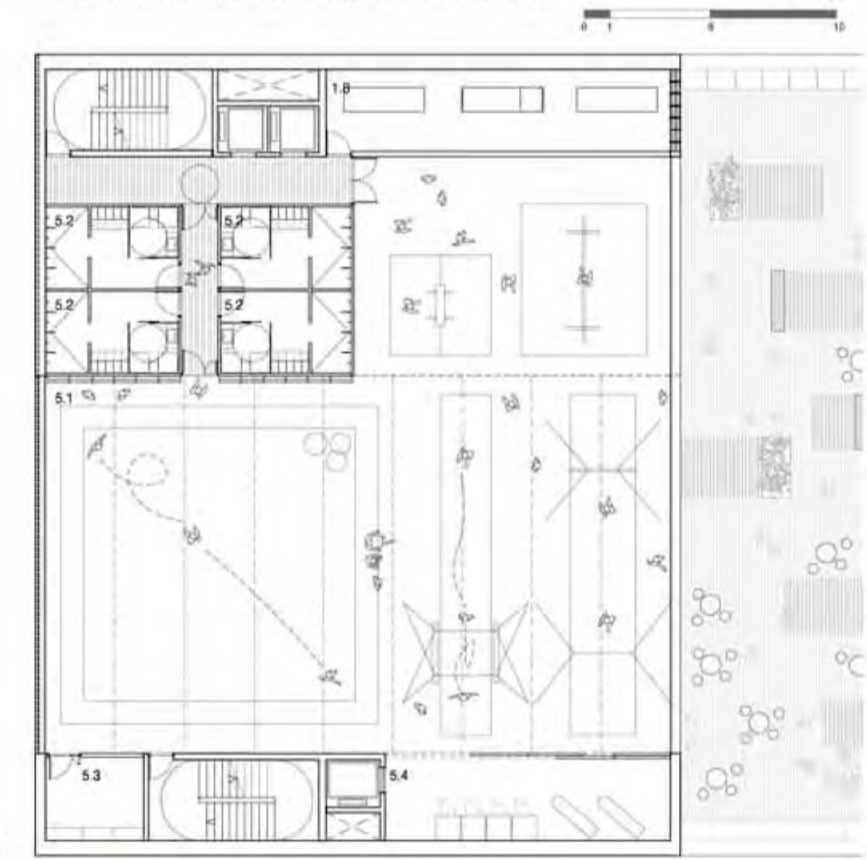


PLANTA 1: COBERTA VERDA, CAFETERIA I TENNIS TAULA



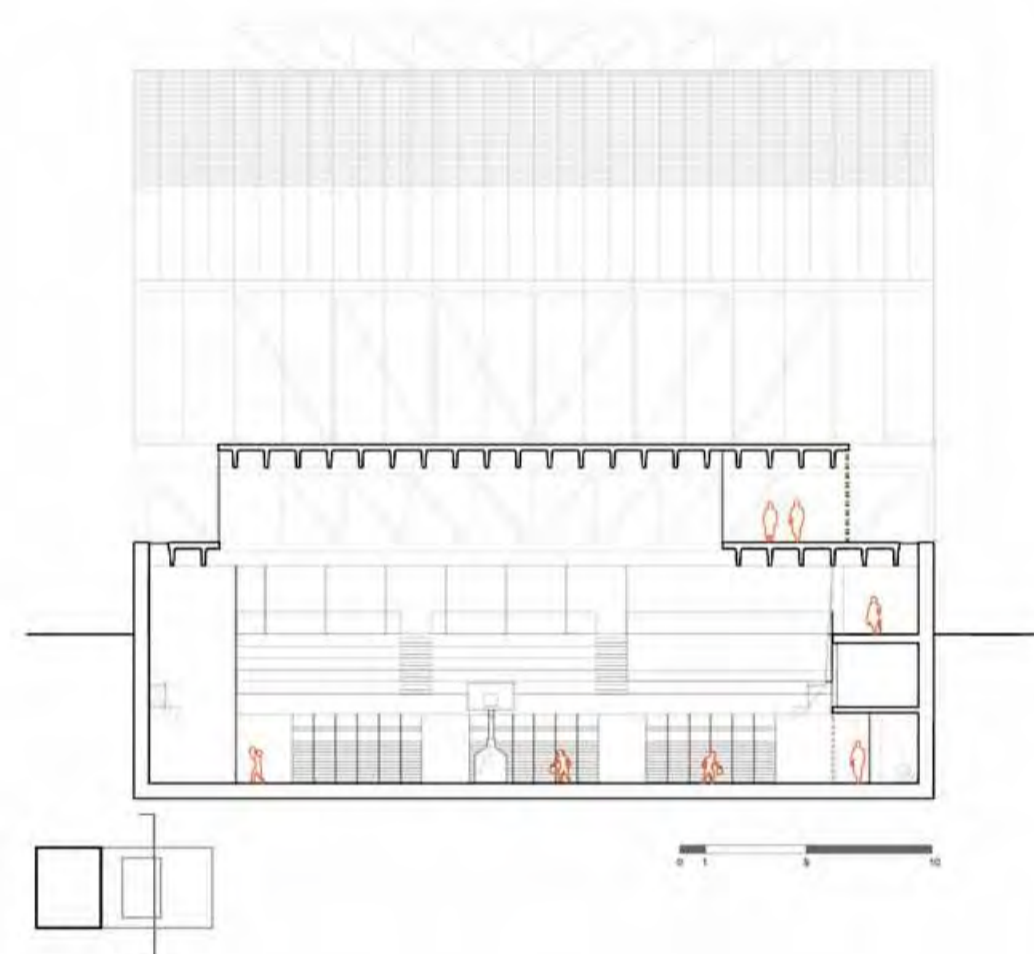
PLANTA PRIMERA con. -144		PLANTA PRIMERA con. -144	
● CIRCULACIONS	67,95 m ²	● 1,9 CAFETERIA	34,40 m ²
● 1,1 TÈNIS TALLA	247,70 m ²	● 1,8 INSTAL·LACIONS TÈCNiques	15,15 m ²
● 1,2 TÈNIS TALLA	402,40 m ²	● 4,2 SALA DE TÈNIS TALLA	154,35 m ²
● 1,3 PARQUEJO ENTRE PLACES	28,18 m ²	● SUPERFÍCIE ÚTIL TOTAL	468,80 m ²
● 1,5 SERVEIS COPRANS	17,20 m ²	● SUPERFÍCIE CONSTRUÏDA TOTAL	548,55 m ²
● 1,8 INST. TÈCNiques	16,55 m ²		

PLANTA 4: SALA GIMNÀSTICA ARTÍSTICA

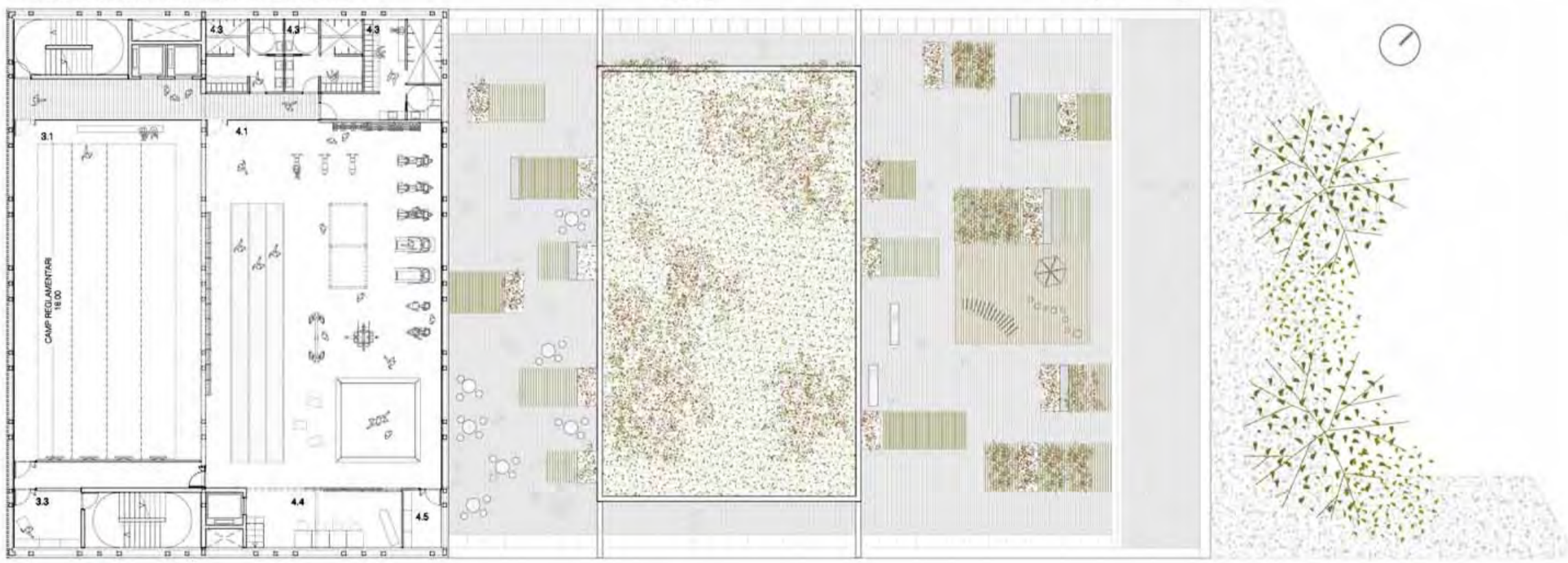


PLANTA 4 con. -144		PLANTA 4 con. -144	
● CIRCULACIONS	73,80 m ²	● 5,3 VESTIDOR (MUT)	67,20 m ²
● SERVEIS COPRANS	18 m ²	● 5,4 MAGAZZIN	12,20 m ²
● INSTAL·LACIONS TÈCNiques	44,70 m ²	● 5,5 INSTAL·LACIONS TÈCNiques	34,20 m ²
● 5,1 SALA GIMNÀSTICA ARTÍSTICA	487,55 m ²	● SUPERFÍCIE ÚTIL TOTAL	764,80 m ²
		● SUPERFÍCIE CONSTRUÏDA TOTAL	833,65 m ²

2. SECCIÓ TRANSVERSAL POLIESPORTIU

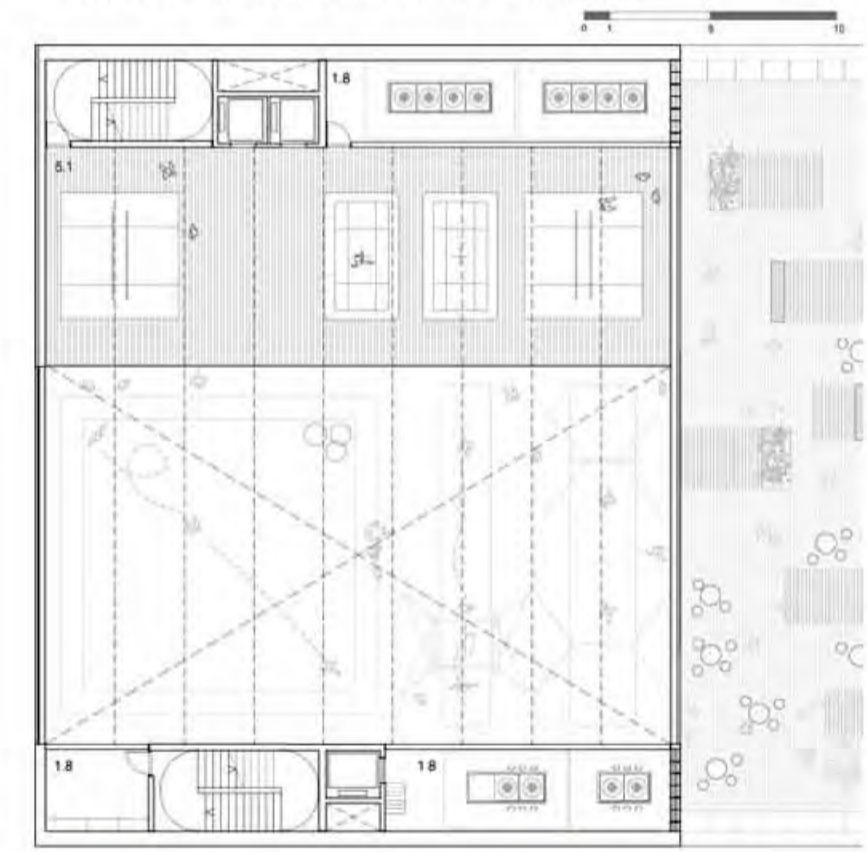


PLANTA 2 TIR AMB ARC I SALA ESPORTIVA



PLANTA SEGONA con. -144		PLANTA SEGONA con. -144	
● CIRCULACIONS	92,25 m ²	● 4,1 VESTIDOR (MUT)	67,45 m ²
● 3,1R AMB ARC	211,80 m ²	● 4,2 MAGAZZIN INETIA	30,40 m ²
● 4,1 SALA TÈNIS TALLA	72,80 m ²	● 4,3 TÈNIS TALLA	72,80 m ²
● 4,2 TÈNIS TALLA	72,80 m ²	● SUPERFÍCIE ÚTIL TOTAL	584,95 m ²
● 4,3 TÈNIS TALLA	154,35 m ²	● SUPERFÍCIE CONSTRUÏDA TOTAL	693,55 m ²

PLANTA 5: ALTELL SALA GIMNÀSTICA ARTÍSTICA



PLANTA 5 con. -171		PLANTA 5 con. -171	
● CIRCULACIONS	52,45 m ²	● 5,1 SALA GIMNÀSTICA ARTÍSTICA	215,45 m ²
● SERVEIS COPRANS	18 m ²	● SUPERFÍCIE ÚTIL TOTAL	267,90 m ²
● 1,8 INST. TÈCNiques	95,70 m ²	● SUPERFÍCIE CONSTRUÏDA TOTAL	462,35 m ²

SUPERFÍCIES TOTALES	
SUPERFÍCIE ÚTIL TOTAL	5.782 m ²
SUPERFÍCIE CONSTRUÏDA TOTAL	6.591 m ²

PRESSUPOST

PRESSUPOST ESTIMATI PER RATIS

	SUP. ÚTIL	SUP. CONSTRUÏDA	PEM/M ²	PEM TOTAL
SALES ESPORTIVES	2938	3395	950 €	3.225.116 €
VESTIDORS/SERVEIS	556	642	1.200 €	770.950 €
OFICINES	31	36	1.200 €	42.985 €
MAGAZZINS	375	433	700 €	303.319 €
CIRCULACIONS	762	880	900 €	792.442 €
GRADES	465	537	900 €	483.577 €
ESP. INSTAL·LACIONS	498	575	700 €	402.807 €
PORXOS (50%)	78,5	91	900 €	81.636 €
TOTAL PEM	5703,5	6590		6.102.831 €

PRESSUPOST ESTIMATI PER CAPÍTOLS

	% TOTAL	TOTAL
TREBALLS PREVIS	3,5%	213.599,1 €
ESTRUCTURES	24,0%	1.467.679,4 €
SUBSTRUCTURES (COBERTES, FAÇANES, ETC.)	27,0%	1.647.764,4 €
ACABATS (PAVIMENTS, CEL·LARSOS, AFLACATS, ETC.)	12,0%	733.339,7 €
INSTAL·LACIONS (CLIMA, ELÈCTRICITAT, FONTANERIA, ETC.)	28,0%	1.708.792,7 €
TREBALLS EXTERIORS (ESCOMESSES, JARDINERIA, REG, ETC...)	3,0%	183.084,9 €
ALTRES (SEGURETAT I SALUT, RESIDUS, ETC...)	2,5%	152.570,8 €
TOTAL PEM		6.102.831,0 €



tres places 2
Concurs per la redacció del projecte del CEM Espronceda

VISTA DE LA SALA DE GIMNÀSTICA ARTÍSTICA