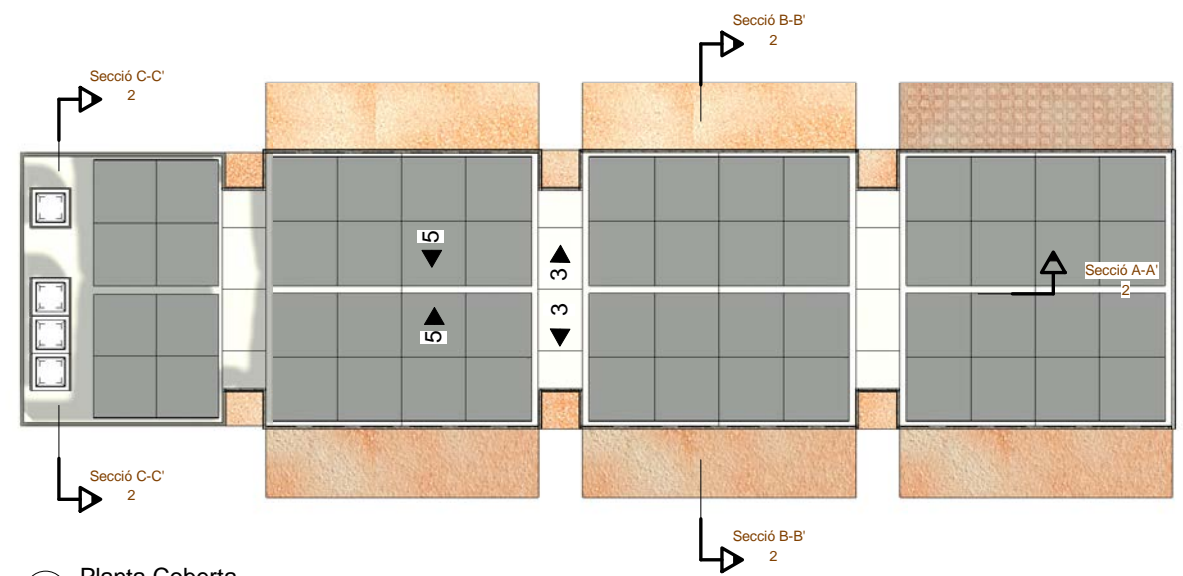


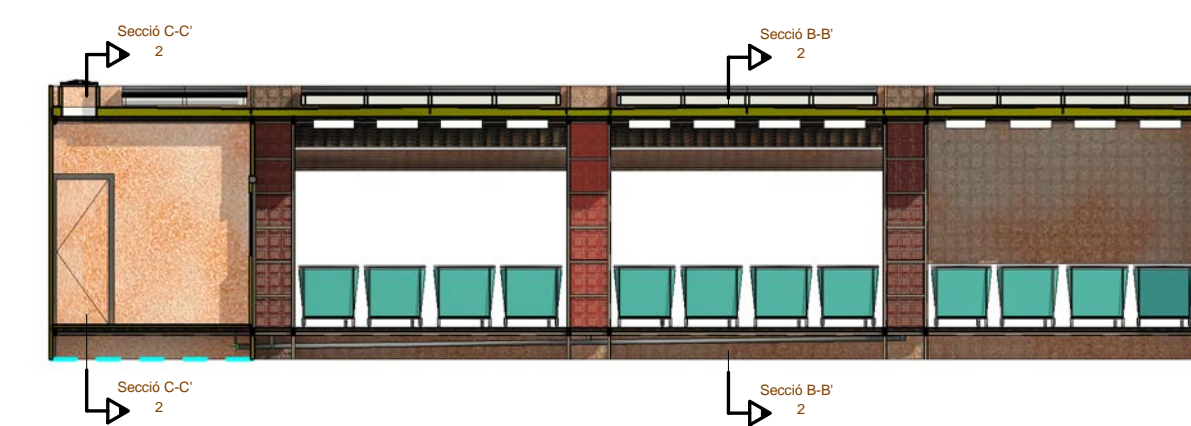
LEMA: VERDS CUBS CORTEN



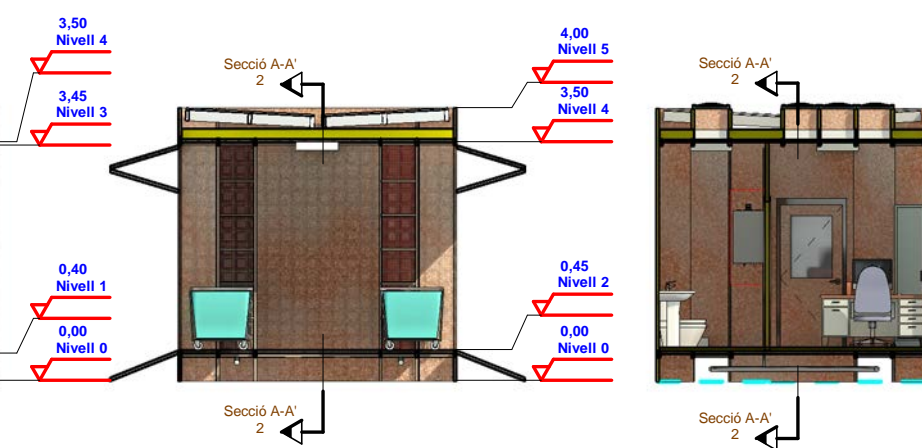
1 Planta PUNT VERD
1 : 100



2 Planta Coberta
1 : 100



3 Secció A-A'
1 : 100



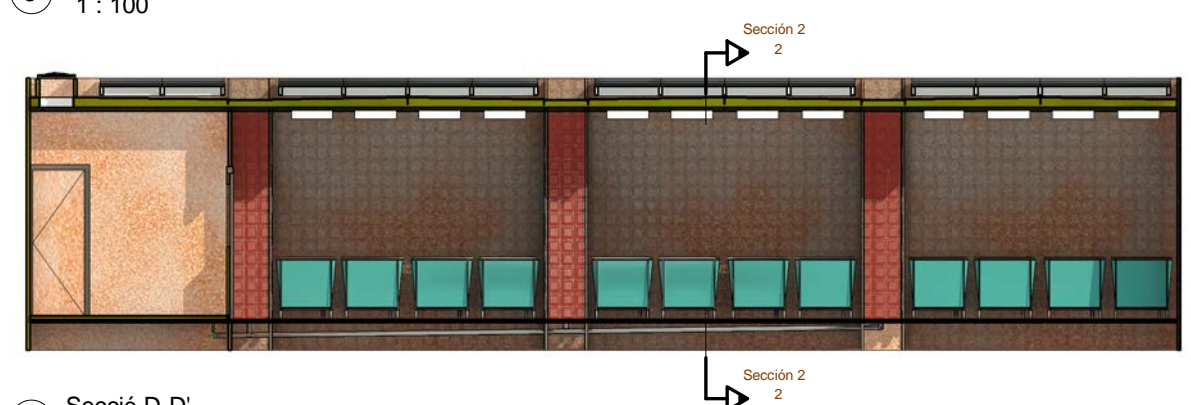
4 Secció B-B'
1 : 100



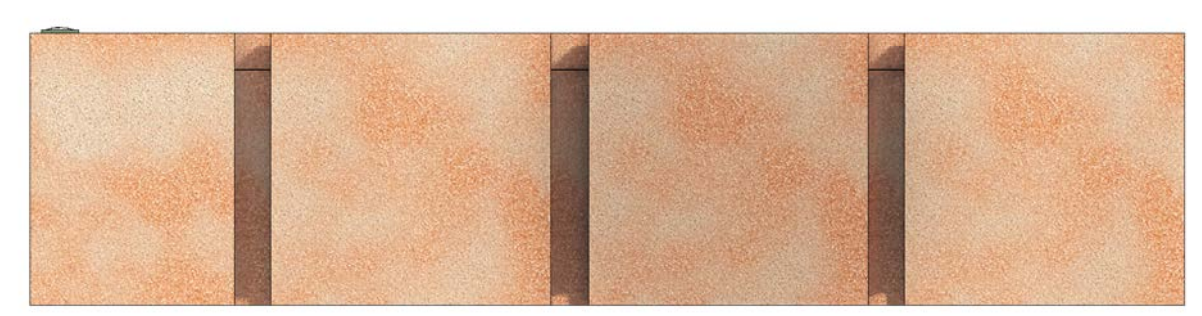
41 Secció C-C'
1 : 100



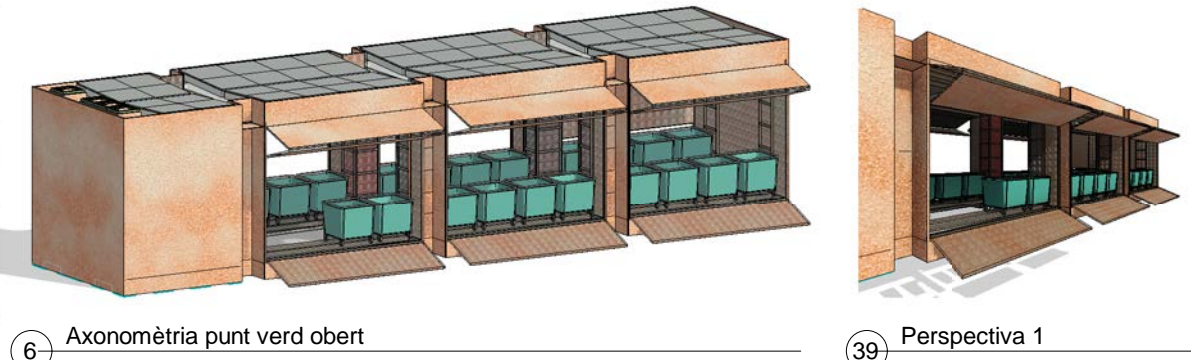
13 Façana Transversal
1 : 100



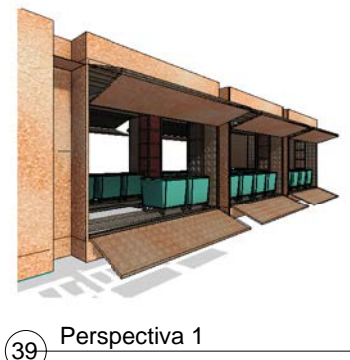
5 Secció D-D'
1 : 100



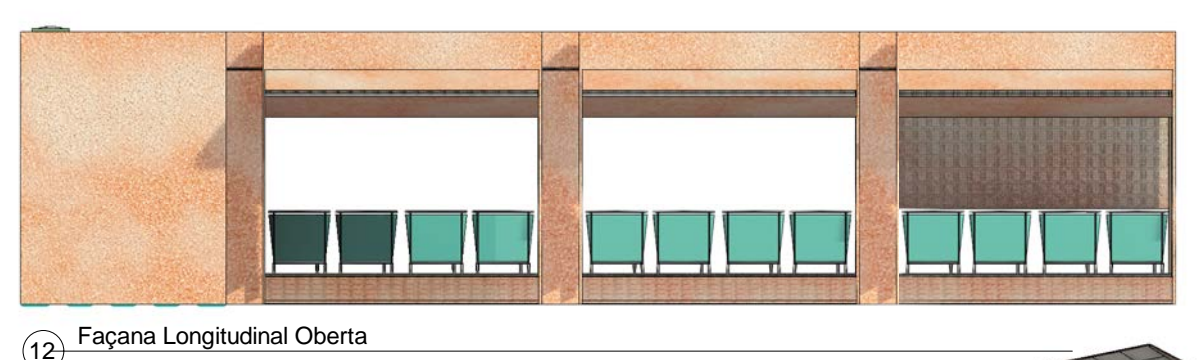
11 Façana Longitudinal tancada
1 : 100



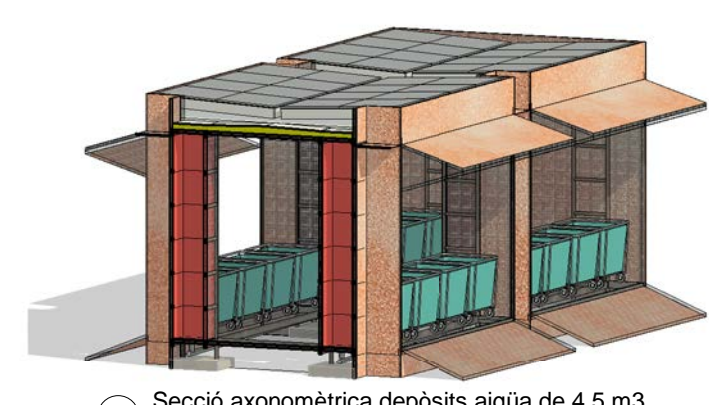
6 Axonometria punt verd obert
1 : 100



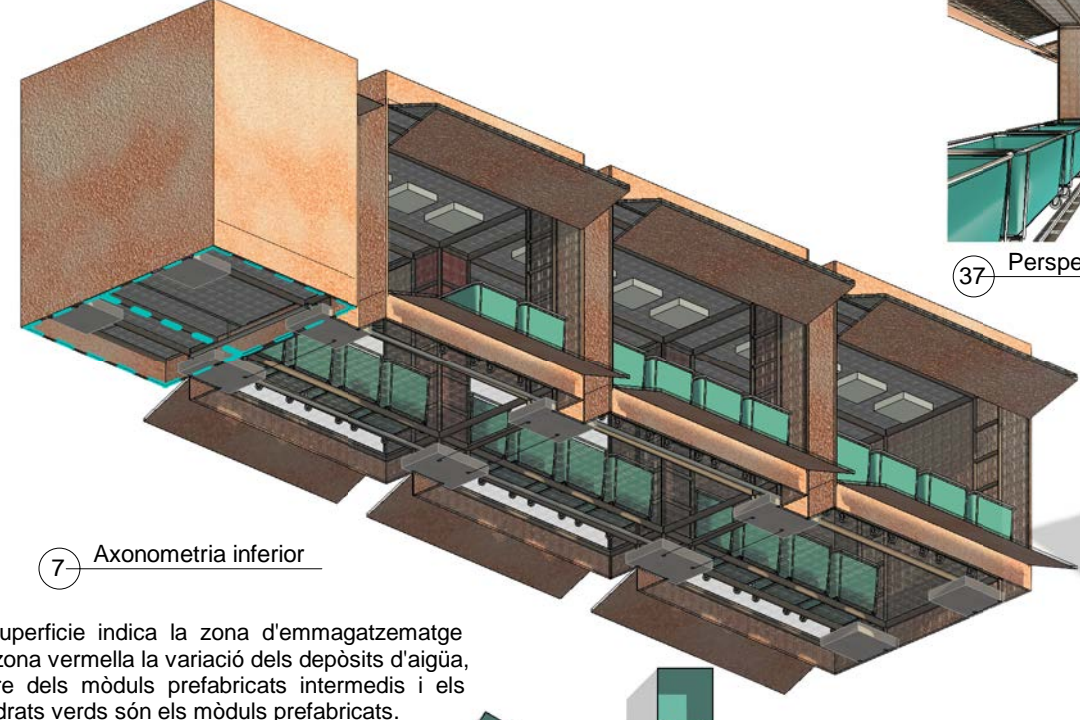
39 Perspectiva 1
1 : 100



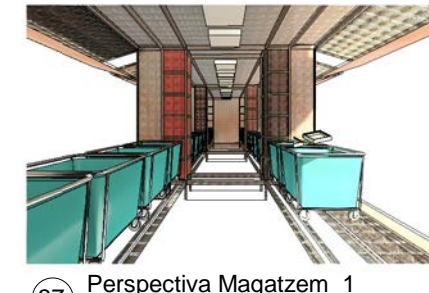
12 Façana Longitudinal Oberta
1 : 100



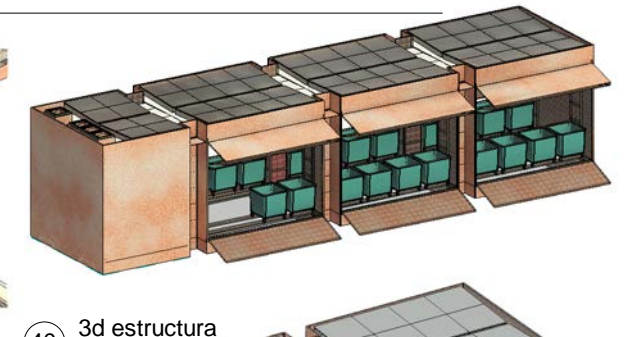
9 Secció axonòmica depòsits aigua de 4,5 m3
1 : 100



7 Axonometria inferior
1 : 100



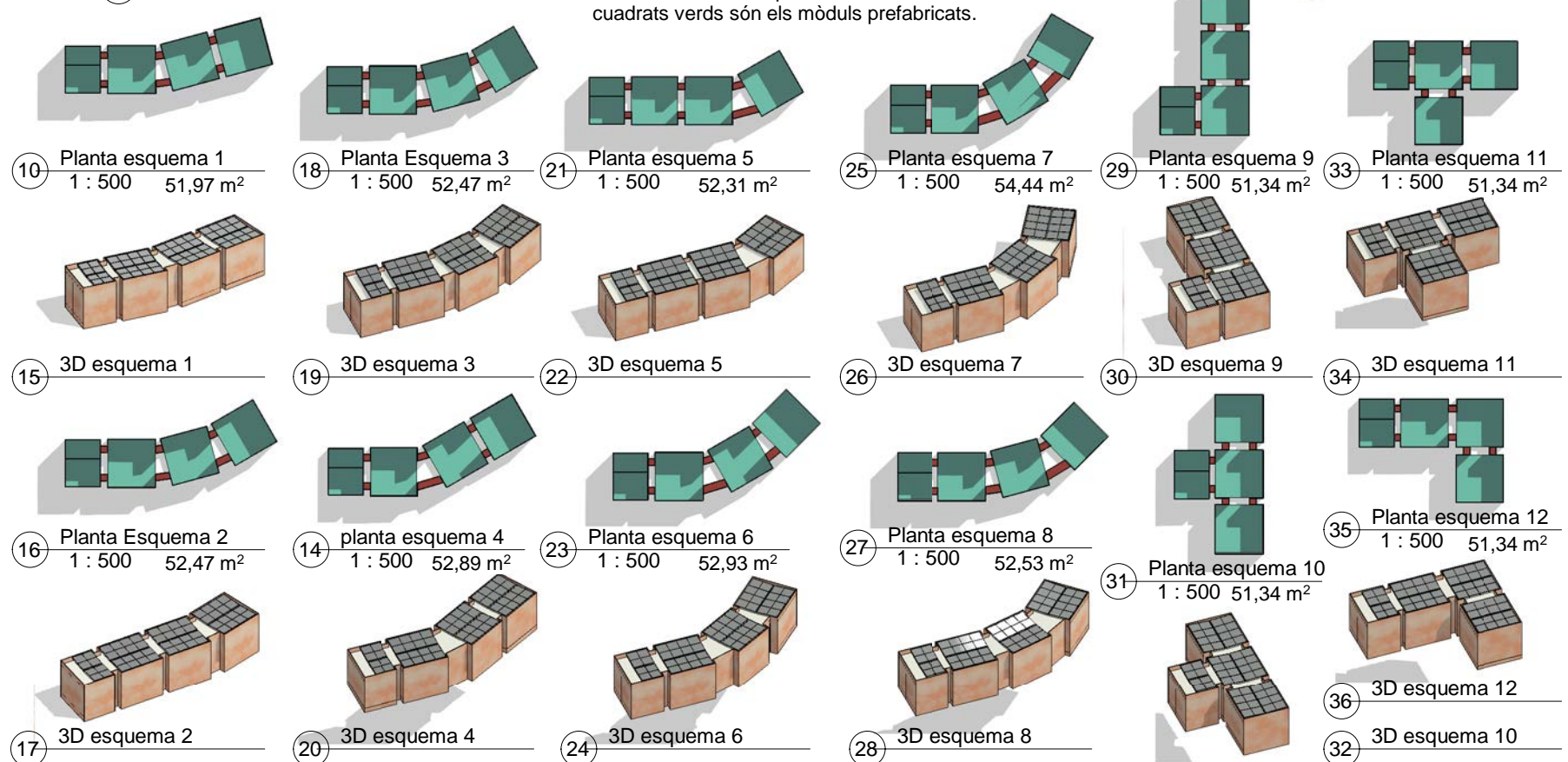
37 Perspectiva Magatzem 1
1 : 100



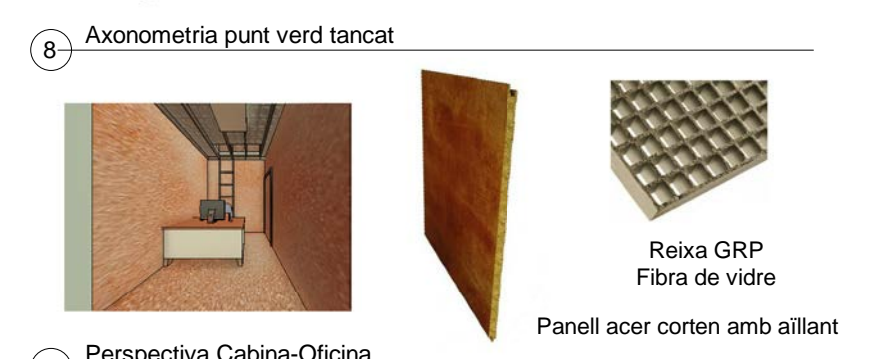
40 3d estructura
1 : 100



38 Perspectiva Magatzem 2
1 : 100



la superfície indica la zona d'emmagatzematge i la zona vermella la variació dels depòsits d'aigua, dintre dels mòduls prefabricats intermedis i els quadrats verds són els mòduls prefabricats.



8 Axonometria punt verd tancat
1 : 100

42 Perspectiva Cabina-Oficina
Panell d'acer corten amb aïllament tèrmic de 50 mm de gruix per oficina i lavabo en tancaments verticals i sòl; Reixa GRP antilliscant de 38x38 mm i 38 mm de gruix per paviment, i sostre tant de magatzem com d'espai privat i tancaments de façana de magatzem, aquest últim amb recobriments afeïts de acer corten de 2 mm. La reixa de sostre fa que els llumaires a la zona d'oficina difuminin el llum solar i pel que fa al fet de la connexió a la xarxa de clavegueram, no és necessari ja que es disposa d'un inodor químic i les aigües del rentamans i dutxa es tornen a canalitzar, mitjançant bomba als depòsits que recullen l'aigua de pluja perquè una vegada filtrades es tornin a reutilitzar, aquests depòsits estan dividits en dos parts interiors que fa que quan s'omplin per excés d'aigua de pluja, aquesta s'evacui pels sumiders que hi ha a la part alta de façana. Pel que fa a la no necessitat de no connectar-se a la xarxa elèctrica, la coberta té una superfície de 50 m² de plaques solars formades per 56 unitats de 36 cèlules de 1 m² cadascuna, de mòduls monocristalins i cèdula partida amb una potència de 150wp, amb un total de 8400Wp i una bateria de gel per emmagatzamar l'electricitat produïda.

AMIDAMENTS TOTALS

Total sense IVA	113.485,59 €
IVA	23.831,97 €
Total amb IVA	137.317,56 €

CONCURS DE PROJECTES OBERT AMB INTERVENCIÓ DE JURAT PER A LA DEFINICIÓ D'UN NOU PUNT VERD DE BARRI MODULAR I AUTOSUFICIENT PER A LA CIUTAT DE BARCELONA