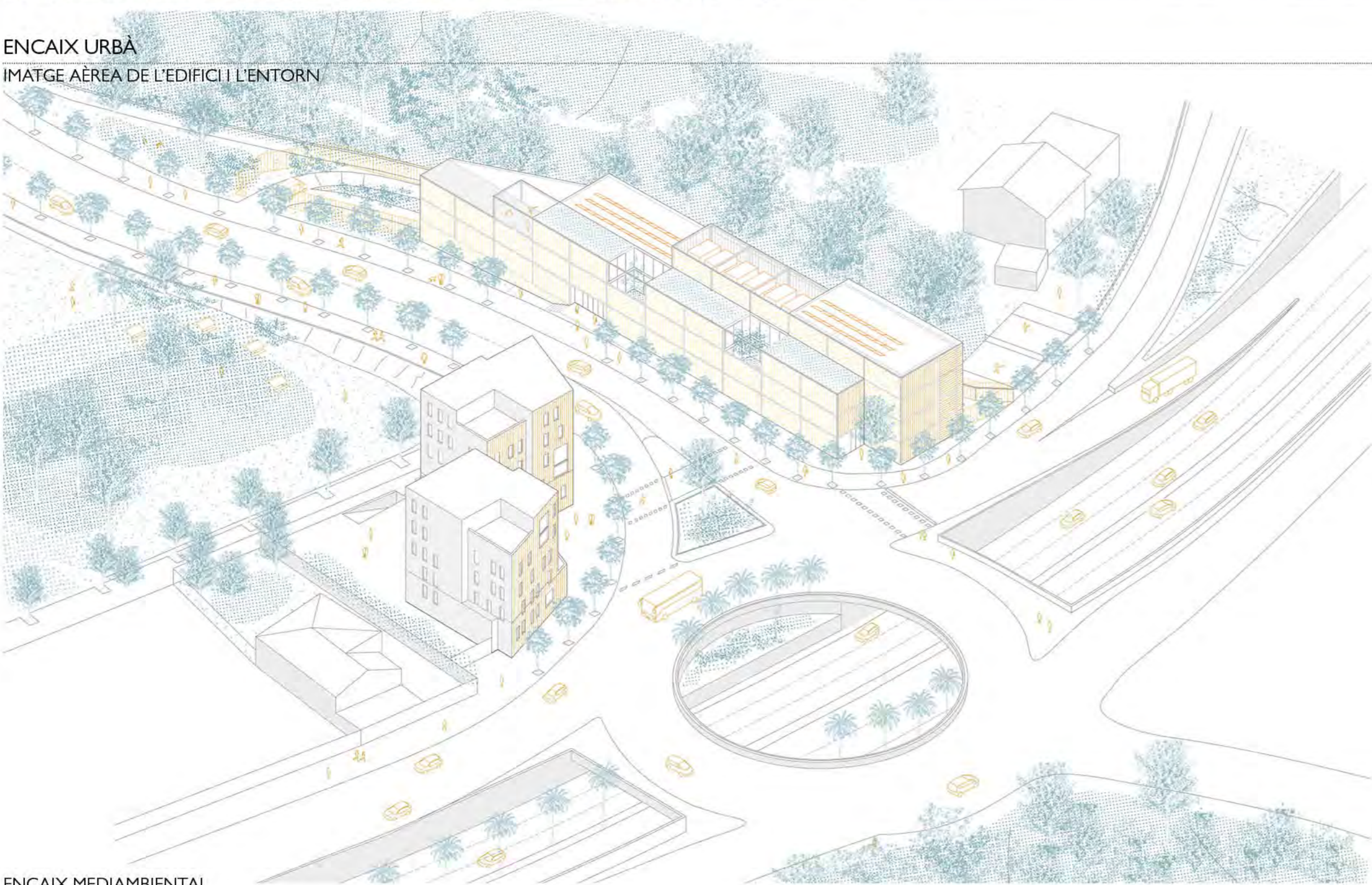
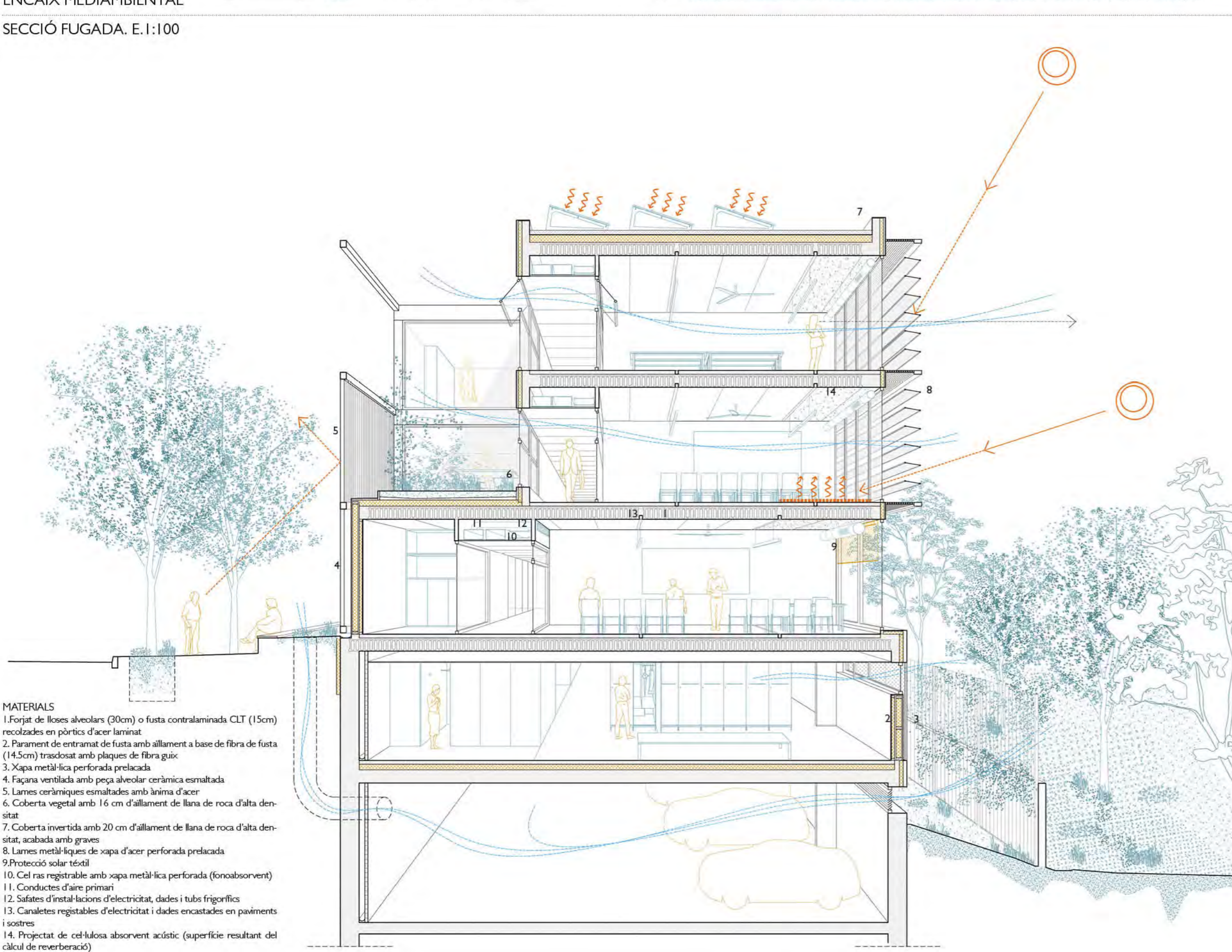




ENCAIX URBÀ
IMATGE ÀEREA DE L'EDIFICI I L'ENTORN



ENCAIX MEDIAMBIENTAL
SECCIÓ FUGADA. E.1:100



MATERIALS

- Forjat de foses alveolars (30cm) o fusta contralaminada CLT (15cm) recoberts en pòrtica d'acer laminat.
- Parament de entramat de fusta amb allament a base de fibra de fusta (14.5cm) traduït amb plaques de fibra gaire.
- Xapa metàl·lica perforada prelacada.
- Façana ventilada amb pepa alveolar ceràmica esmaltada.
- Lames ceràmiques esmaltades amb ànima d'acer.
- Coberta vegetal amb 16 cm d'allament de llana de roca d'alta densitat.
- Coberta invertida amb 20 cm d'allament de llana de roca d'alta densitat, acabada amb grava.
- Lames metàl·liques de xapa d'acer perforada prelacada.
- Protecció solar tèxtil.
- Cel ras registrable amb xapa metàl·lica perforada (fonoabsorbent).
- Conductes d'aire primari.
- Sàtens d'instal·lació d'electricitat, dades i tubs frigorífics.
- Canaletes registrables d'electricitat i dades encastades en paviments i soques.
- Projectat de cel·lulosa absorbent acústic (superfície resultant del càlcul de reverberació).

ESTRATÈGIA VOLUMÈTRICA

1- CONDICIONS DE PARTIDA

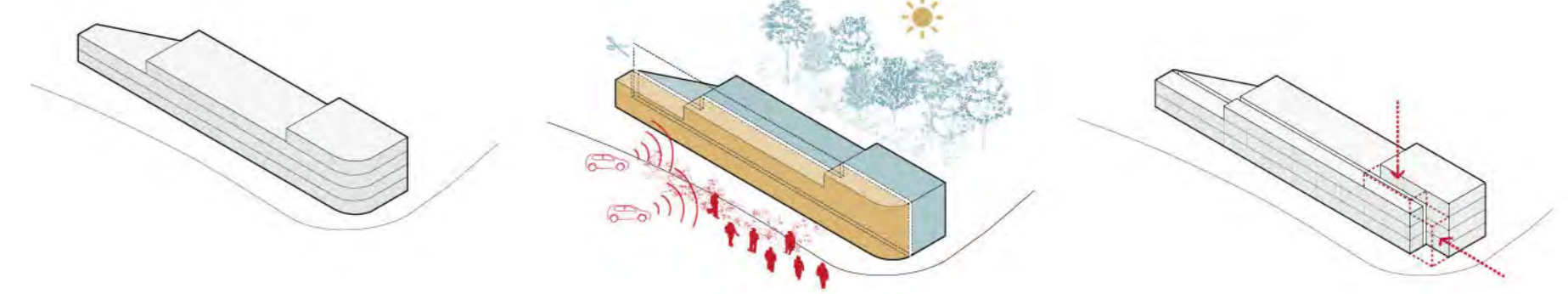
El gènere normatiu planteja una volumetria que s'adapta al pendient de l'avinguda Foix però proposa una volumetria molt massiva en el testar cap a la Ronda i no la distinció entre les orientacions Nord i Sud, que tenen unes condicions urbanes i climàtiques molt diferents.

2- ADAPTACIÓ A L'ENTORN I EL PROGRAMA

L'edifici exerceix de límit entre dos entorns molt diferents als quals ha de respondre de manera específica (orientació, intimitat, seguretat, acústica). Proposem organitzar l'edifici en dues franges ben diferenciades a nivell volumètric, estructural, funcional i material.

3- ENCAIX METROPOLITÀ

El testar nord-oest (ronda de Dalí) serà la imatge l'edifici a escala metropolitana. Proposem una solució de buidat volumètrica d'aquest testar a fi d'afavorir la seva integració en un entorn poc controlat i de consolidar l'encaix volumètric proposat per l'edifici d'habitatges.



4- PERMEABILITAT MEDIAMBIENTAL

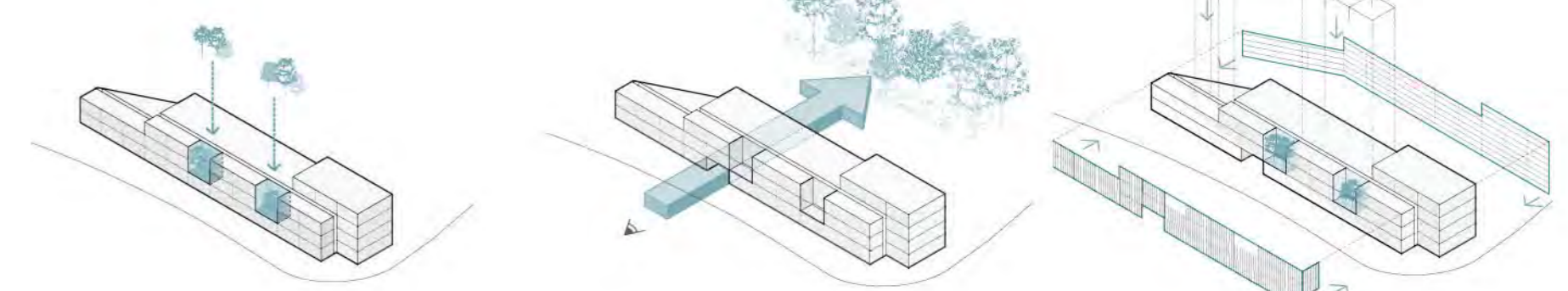
Proposem incorporar dos patis a la franja nord per afavorir la ventilació creuada i la il·luminació natural, tot preservant intimitat i seguretat. Aquest dos patis contribueixen a desmaterialitzar la façana a l'avinguda Foix, atorgant un caràcter més amable a l'edifici.

5- PERMEABILITAT VISUAL

Proposem un vestíbul passant, que proporciona permeabilitat a l'entorn públic de l'edifici i connecta visualment l'entorn urbà i l'entorn natural, evitant que els requeriments de seguretat i intimitat esdevinguin una barrera contínua.

6- ESPECIALITZACIÓ DE LES FAÇANES

Les façanes Nord i Sud de l'edifici han de respondre a condicions molt diferents d'orientació i relació amb l'entorn immediat. La resposta s'expressa de manera explícita en el tractament material i geomètric.



ESTRATÈGIA DE SOSTENIBILITAT

Entenem la sostenibilitat de l'edifici de manera global, tant pel que fa a les qüestions mediambientals (energia, aigua, materials i residus) com també des del punt de vista social. L'estratègia general del projecte integra tots aquests elements. Basant-nos en l'experiència del nostre equip, podem fer una estimació de les reduccions dels impactes respecte a un edifici convencional i a un edifici amb certificació energètica A.



SISTEMES PASSIUS

- INCREMENT D'ALLAMENT TÈRMIC
- APROFITAMENT DE LA IL·LUMINACIÓ NATURAL
- VENTILACIÓ CREUADA
- AGRITAMENT DE L'EFECTE HIVERNACLE
- LAMES A SUD I OEST PER PROTEGIR DEL SOL D'ESTIU
- PROTECCIÓ SOLAR FAÇANA VENTILADA
- VEGETACIÓ PER CREAR UN MICROCLIMA FAVORABLE
- COBERTA VERDA



SISTEMES ACTIUS

- CAPTACIÓ SOLAR PANELS FOTOVOLTAIQUES
- ALTA EFICIÈNCIA DELS EQUIPS DE PRODUCCIÓ D'ACI I CLIMA
- CLIMATITZACIÓ-VENTILACIÓ FREE-COOLING
- DETECTORS DE PRESENCIA EN E-COMPLIS FOTOVOLTMÈTRICS EN Z. DE TREBALL
- VENTILADORS EN SOSTRE



RESPECTE AL MEDI

- ESTRUCTURA INDUSTRIALITZADA
- MATERIALS RECICLATIS I REUTILITZABLES
- REDUCCIÓ RESIDUS
- OPTIMITZACIÓ MATERIALS
- CAPTACIÓ AIGUA PLUJA I REUTILITZACIÓ AIGUA D'ÚLTIMS PER REG. NETEJA I URNARS



BENESTAR SOCIAL

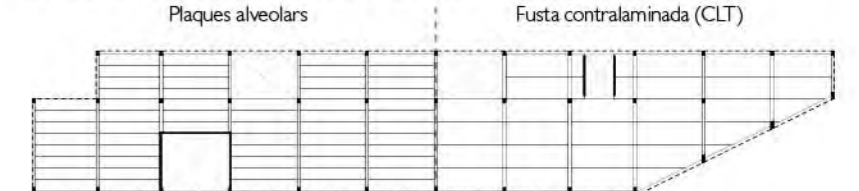
- ESPES DE RELACIÓ CONFORTABLES PER FOMENTAR LA INTERACCIÓ
- ACCESSIBILITAT UNIVERSAL SENSE RECORREGUTS SEGRIGATS
- PRESERVAR LA INTIMITAT: ESPECIAL ATENCIÓ A L'ALLAMENT ACÚSTIC

DIAGRAMA DEL PROCÉS CONSTRUCTIU



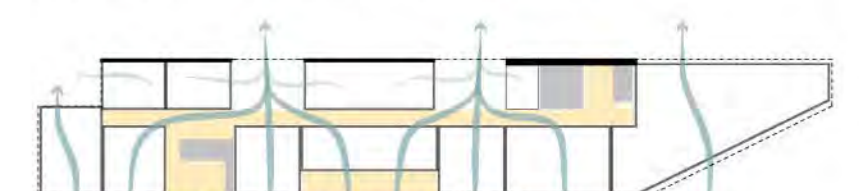
SISTEMA CONSTRUCTIU

Proposem un sistema de pòrtics metàl·lics amb llums adequades per cobrir amb forjats de plaques alveolars de formigó o forjats de fusta contralaminada (CLT). Aquest sistema redueix les emissions, el consum d'aigua i ajuda a reduir terminis d'execució.



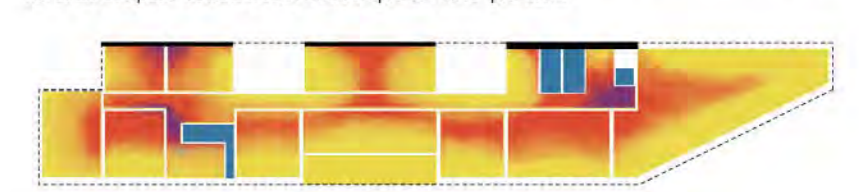
ENERGIA. ESTIU: DISSIPACIÓ/VENTILACIÓ

Els dos patis ubicats en la cruïlla nord faciliten la ventilació natural creuada de tots els espais ubicats a la façana sud i també dels espais comuns de circulació i socialització.



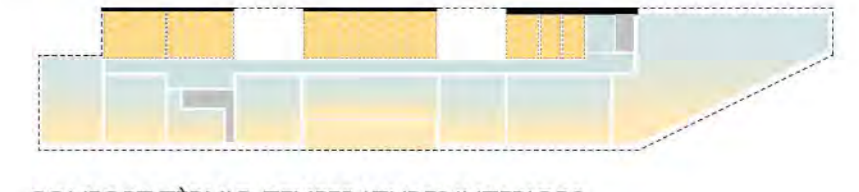
ENERGIA. LLUM NATURAL

La morfologia de la parcel·la facilita la il·luminació natural de tots els espais de treball però no de les circulacions. Els requeriments d'intimitat cap al carrer també condicioneu la il·luminació per façana nord. Els dos patis ubicats a sud resolen aquestes dues qüestions.

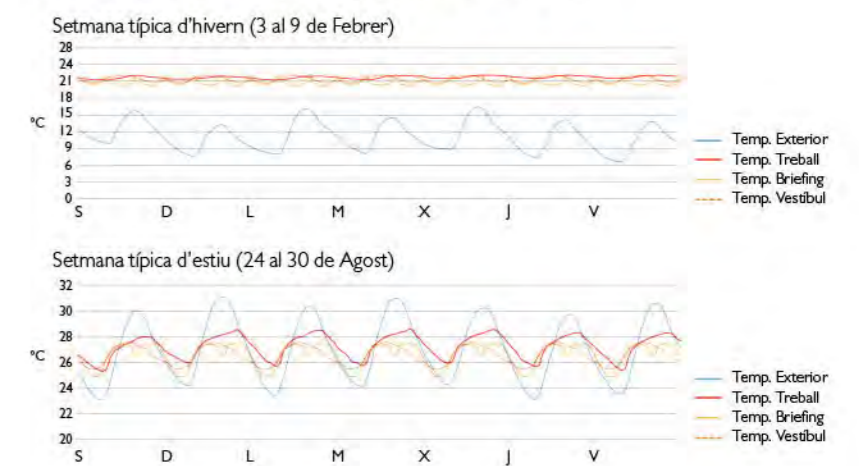


ENERGIA. HIVERN: GUANYES TÈRMICS/AÏLLAMENT

La façana sud actua de façana captadora. La cruïlla nord acull programes de servei (banys, magatzems) i despatxos petits (fàcil d'acinar-la), minimitzant les pèrdues i actuant com a cooll tèrmic.



CONFORT TÈRMIC: TEMPERATURES INTERIORS



VISTA DE LA FAÇANA SUD

