

lema: PAV BIKINI

SOSTENIBILITAT (Extracte memòria)

Sistemes Passius:

- Coberta ventilada - Evitar sobre escalfament
- Llum transversal matitzada
- Ventilació natural creuada conivada amb Façana ventilada (oberta estiu i tancada hivern per captació)
- Millora k envoltent edifici (cobertes 14cm gruix i façanes 12cm- amb llana de roca)

Millores instal·lacions:

- Plaques fotovoltaïques - generació electricitat neta
- Plaques solars tèrmiques - aigua dutxes
- Sostre radiant a graderia (baixa temperatura mínim cost)
- Xarxa separativa aigües grises per inodors
- Sistema domotitzat i control de consums - optimització

Economia Circular:

- Forjats i divisòries grans pavellons de fusta autòctona
- Estructura de ferro
- Tancaments Alumini reciclat (fusteries i planxes metàl·liques)

Certificació Energètica A + Certificat Bream

ESQUEMA ESTRUCTURAL (Extracte memòria)

No afectació Escola S'Anta Teres:

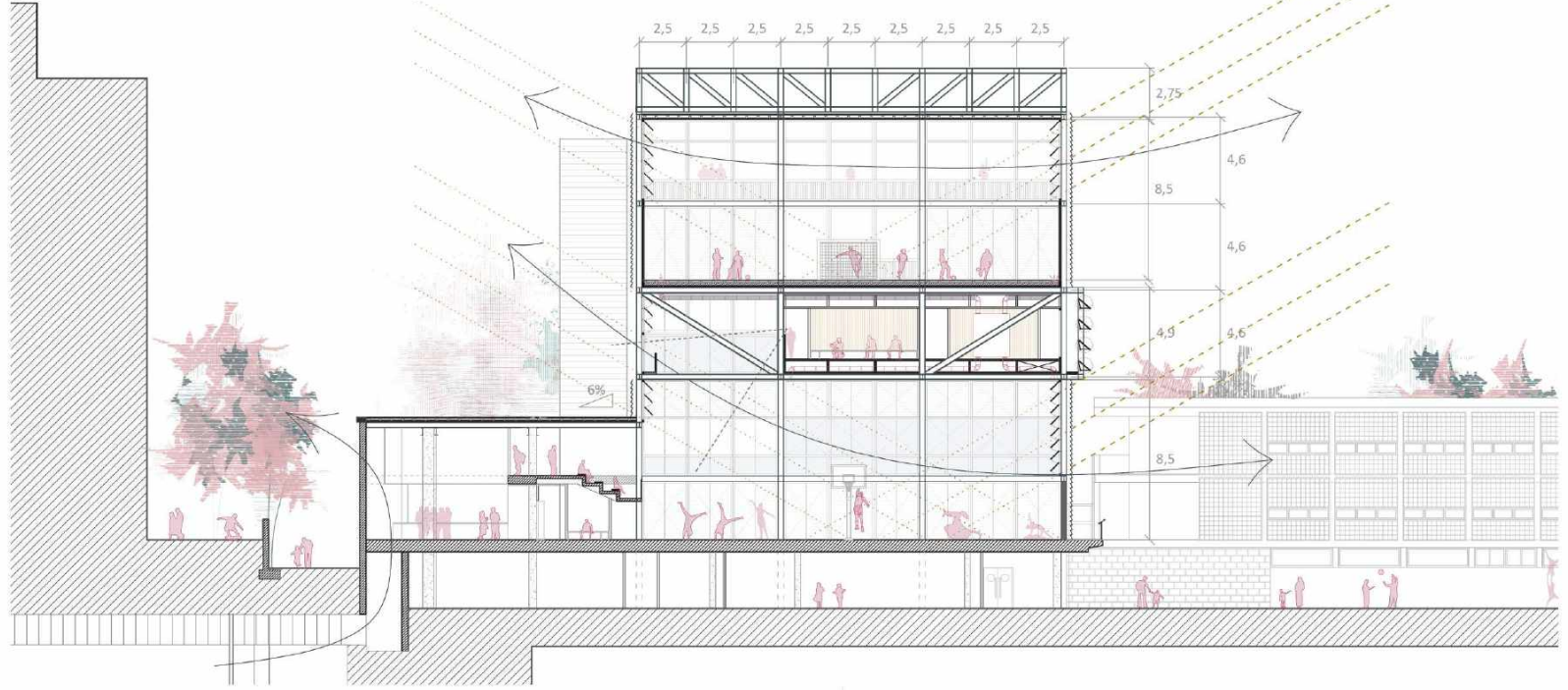
- No remunta zona triangle - no afectació estructural ni fonaments
- Estructura sobre 4 pilars als extrems: 2 situats entre escola Itaca i pista (terreny) i 2 al Carrer Constança (afectació parcial laboratoris)

PROCÉS CONSTRUCTIU

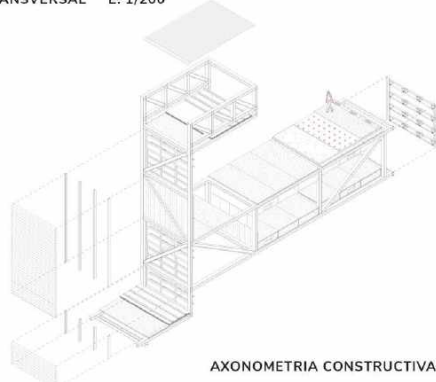
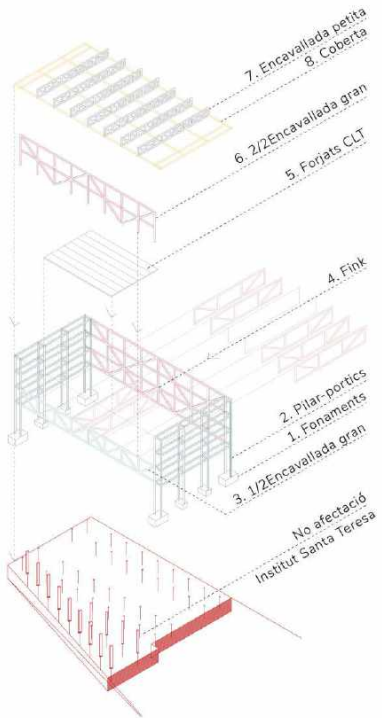
Edifici amb alçada i grans encavallades:

- Construcció per fases, un cop executada cadascuna, aquesta es suporta de la següent. Redueix alçada de treball.

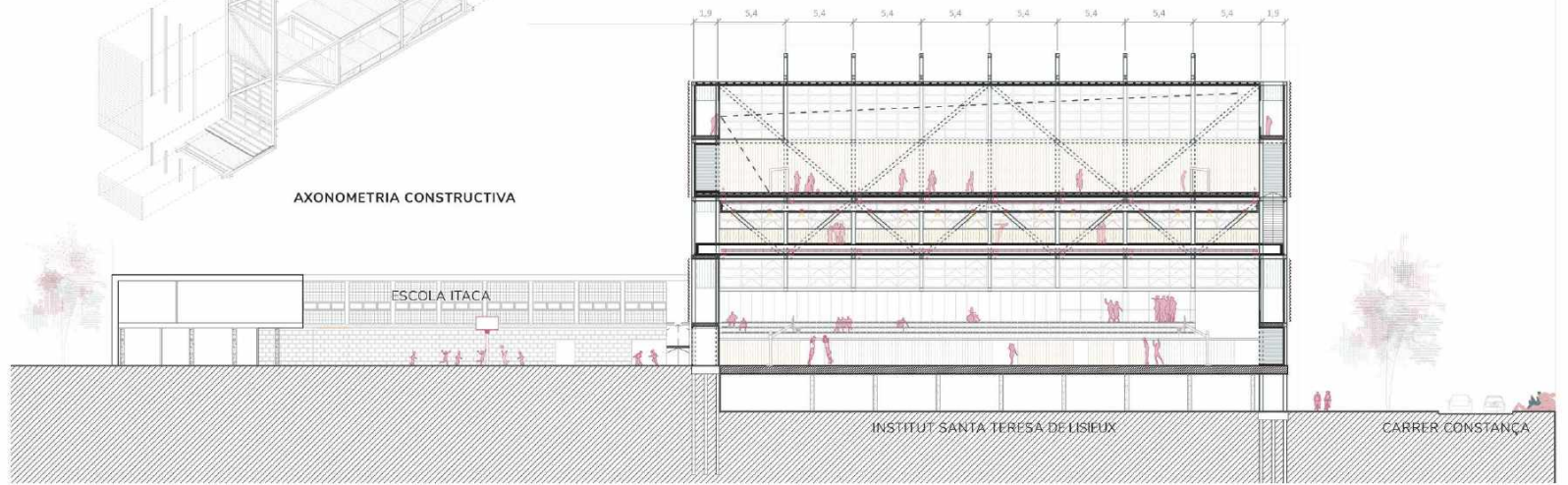
Un cop fets fonaments i portics-pilars es realitza encavallada primer pavelló es fa forjat CLT i segona encavallada es realitza sobre forjat CLT.



SECCIÓ TRANSVERSAL E: 1/200

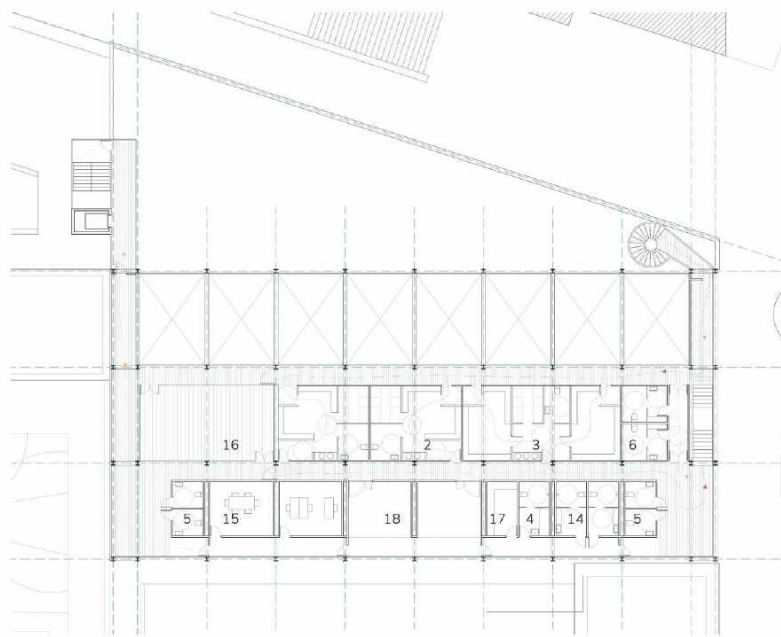


AXONOMETRIA CONSTRUCTIVA

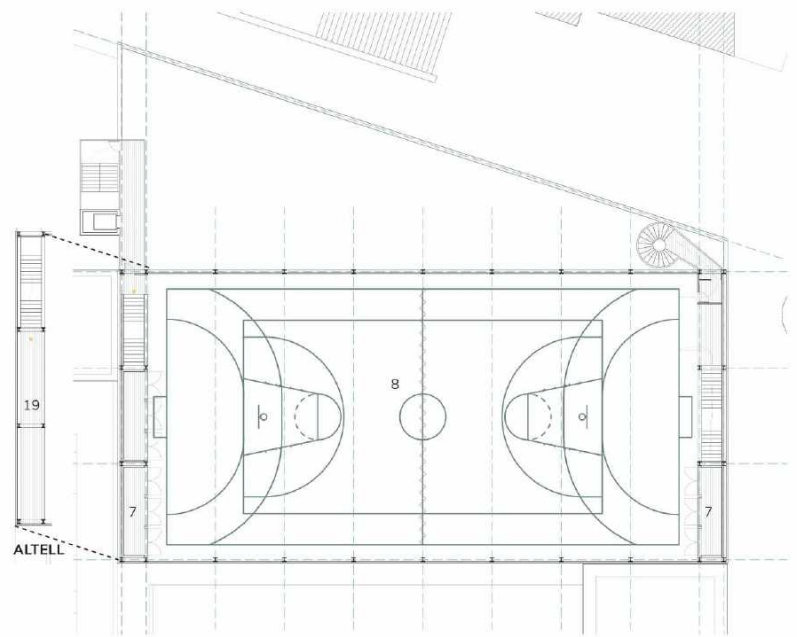


SECCIÓ LONGITUDINAL E: 1/300

RESUM DE SUPERFÍCIES	PROPOSTA	PROG
Planta Baixa		
01. Accés		
02. Vestidors col·lectius	80,5	80,0
03. Vestidors grups	70,2	70,0
04. Infermeria	8,7	8,0
05. Serveis	8,7	8,0
06. Monitors - Arbitres	17,0	16,0
07. Magatzems	50,0	50,0
08. Pista poliesportiva	1.012,0	1.061,8
09. Control accés	15,5	
10. Vestíbul	171,2	155,0
Planta Primera		
05. Serveis	32,5	30,0
07. Magatzems	24,0	
11. Graderia	184,1	160,0
12. Cabina de control	10,8	
13. Despatsos	34,8	
Planta Segona		
02. Vestidors col·lectius	82,4	80,0
03. Vestidors grups	71,2	70,0
04. Infermeria	8,1	8,0
05. Serveis	19,6	8,0
06. Monitors - Arbitres	20,4	16,0
14. Vestidors personal	20,0	20,0
15. Despatsos	57,8	40,0
16. Sala Polivalent 2	80,9	45,0
17. Neteja	8,5	6,0
18. Instal·lacions	72,5	60,0
Planta Tercera		
07. Magatzems	52,0	50,0
08. Pista poliesportiva	1.012,0	1.061,8
Planta Altell		
19. Galeria Observació	42,3	40,0
TOTAL SUPERFÍCIE ÚTIL	3.259,0	3.129,5
20. Passos	253,2	390,0
Repercussió construcció	201,4	392,5
TOTAL SUPERFÍCIE CONSTRUÏDA	3.783,6	3.912,0



PLANTA SEGONA - EDIFICI SERVEIS E: 1/300



PLANTA TERCERA - PAVELLÓ SUPERIOR E: 1/300

