



### Un contenidor flexible i adaptable

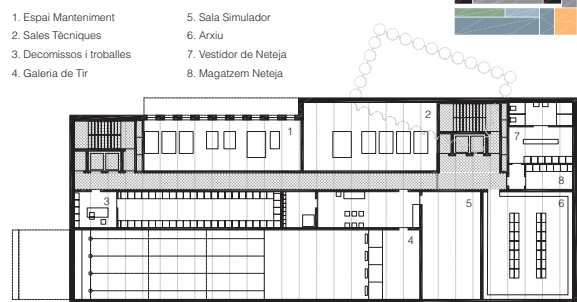
La configuració interior dels espais de treball de la Unitat Territorial, amplis i amb abundant llum natural, garanteix una senzilla implantació i adaptació dels usos de l'edifici. Els ambients interiors serens i amables, fan ús de materials soterrats i de baix manteniment com el terratzó o el formigó i, a més, permeten la lectura de l'estructura de fusta que aporta una singular calidesa.

### Quadre de Superfícies

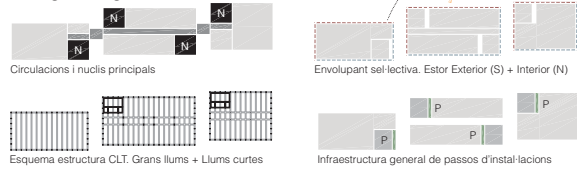
Ús	Programa	Proposta
<b>A. Recepció i àrees d'accés del ciutadà</b>		
Vestíbul d'accés	90 m <sup>2</sup>	94 m <sup>2</sup>
Oficina Recepció Denúncies	55 m <sup>2</sup>	55 m <sup>2</sup>
<b>B1. Dependències Policials</b>		
Vestidors	975 m <sup>2</sup>	926 m <sup>2</sup>
Sala de Reunió de l'Ordre del Dia "Briefing"	240 m <sup>2</sup>	236 m <sup>2</sup>
Espai de Dotació de Material Operatiu	90 m <sup>2</sup>	97 m <sup>2</sup>
Armer	20 m <sup>2</sup>	25 m <sup>2</sup>
Espai Previ d'espera	80 m <sup>2</sup>	80 m <sup>2</sup>
<b>B2. Galeria de Tir</b>		
Galeria	180 m <sup>2</sup>	179 m <sup>2</sup>
Aula Annexa Auxillar	25 m <sup>2</sup>	28 m <sup>2</sup>
Magatzem Tir	8 m <sup>2</sup>	8 m <sup>2</sup>
Sala amb Simulador	50 m <sup>2</sup>	47 m <sup>2</sup>
Gimnàs	200 m <sup>2</sup>	200 m <sup>2</sup>
Sala Descans Agents - Office	150 m <sup>2</sup>	125 m <sup>2</sup>
Sala de Primers Auxilis	15 m <sup>2</sup>	18 m <sup>2</sup>
Zona Administrativa	100 m <sup>2</sup>	137 m <sup>2</sup>
Zona d'Ofimàtica	50 m <sup>2</sup>	48 m <sup>2</sup>
OT1: EATOS, PDP, GDU	90 m <sup>2</sup>	88 m <sup>2</sup>
OT2: EDUMS	70 m <sup>2</sup>	70 m <sup>2</sup>
Decomissos i Troballes	30 m <sup>2</sup>	43 m <sup>2</sup>
Despatx Annex	8 m <sup>2</sup>	11 m <sup>2</sup>
Precinte i Informes	25 m <sup>2</sup>	22 m <sup>2</sup>
Despatx de Manteniment	25 m <sup>2</sup>	25 m <sup>2</sup>
Oficina Sergents i Caporals	100 m <sup>2</sup>	106 m <sup>2</sup>
<b>B3. Oficina Comandaments</b>		
Intendent	25 m <sup>2</sup>	22 m <sup>2</sup>
Inspector	25 m <sup>2</sup>	22 m <sup>2</sup>
Sotinspector	25 m <sup>2</sup>	22 m <sup>2</sup>
Col·laborador 1	8 m <sup>2</sup>	11 m <sup>2</sup>
Col·laborador 2	8 m <sup>2</sup>	11 m <sup>2</sup>
Sergent d'Organització	18 m <sup>2</sup>	22 m <sup>2</sup>
Caporal de Staff	10 m <sup>2</sup>	22 m <sup>2</sup>
Sala de Reunions	60 m <sup>2</sup>	40 m <sup>2</sup>
Àrea de Detinguts	150 m <sup>2</sup>	164 m <sup>2</sup>
<b>B4. Unitat de Vigilància Forestal</b>		
Sotinspector	25 m <sup>2</sup>	22 m <sup>2</sup>
Sergents i Caporals	25 m <sup>2</sup>	26 m <sup>2</sup>
Oficina Tècnica	100 m <sup>2</sup>	106 m <sup>2</sup>
<b>B4. Formació</b>		
Aula Tècnica Polivalent (3u.)	(3u.) 150 m <sup>2</sup>	160 m <sup>2</sup>
Aula Tatami	80 m <sup>2</sup>	78 m <sup>2</sup>
Magatzem Suport Tatami	8 m <sup>2</sup>	8 m <sup>2</sup>
<b>C1. Espais de Servei</b>		
Aparcament	850 m <sup>2</sup>	907 m <sup>2</sup>
Espai de Manteniment	80 m <sup>2</sup>	76 m <sup>2</sup>
Sales Tècniques	50 m <sup>2</sup>	52 m <sup>2</sup>
Arxiu	75 m <sup>2</sup>	72 m <sup>2</sup>
<b>C2. Neteja</b>		
Precintes Neteja	16 m <sup>2</sup>	17 m <sup>2</sup>
Vestidors Neteja	20 m <sup>2</sup>	28 m <sup>2</sup>
Magatzem Neteja	10 m <sup>2</sup>	9 m <sup>2</sup>
<b>Total Superfície Útil</b>	<b>4.494 m<sup>2</sup></b>	<b>4.548 m<sup>2</sup></b>
<b>Total Superfície Construïda</b>	<b>5.858 m<sup>2</sup></b>	<b>5.883 m<sup>2</sup></b>

- Oficina de Comandaments
- Àrea Administració
- Unitat Vigilància Forestal
- Vestidors
- Àrea Formació
- Aparcament
- Àrea Agents
- Nuclis

### Planta Soterrani -3. 1:300

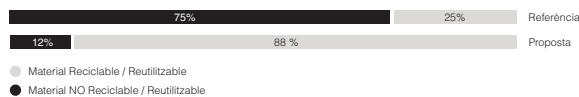


### Configuració general



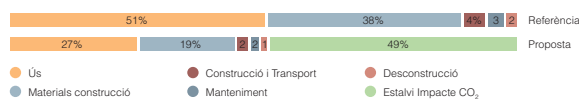
### Cicle de Vida dels Materials

La selecció dels materials constructius pivotarà fonamentalment entorn a criteris de ciclabilitat. Es planteja una construcció sostenible de l'edifici amb estructura lleugera de fusta contralaminada CLT, sobre rasant, i formigó amb àrid reciclat, sota rasant. Tancaments interiors de fusta i vidre, reciclables i reutilitzables en futurs canvis d'ús.



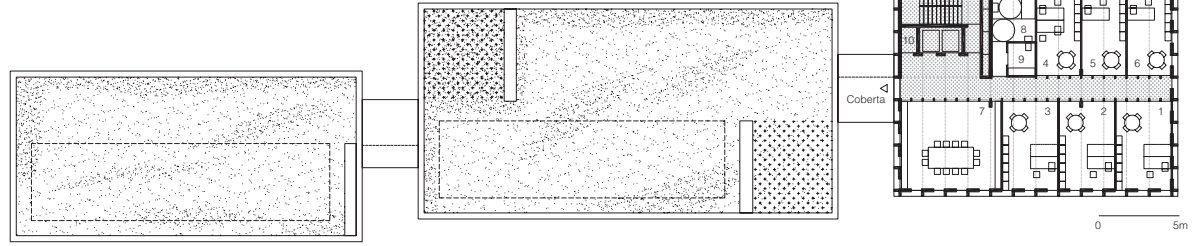
### Emissions de CO<sub>2</sub>

La industrialització i seriació de la immensa majoria de solucions constructives, permeten d'una banda reduir els temps de construcció i els seus costos associats, i de l'altra, anticipar un desmuntatge relativament senzill de la integritat del projecte. Ambdós estalvis es tradueixen en una reducció significativa de les emissions associades a la construcció.



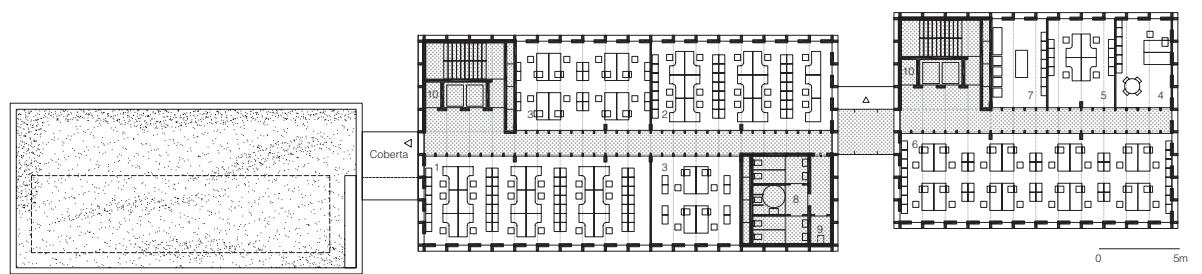
### Planta Tercera. 1:200

- Intendent
- Inspector
- Sots-Inspector
- Col·laboradors
- Sergent d'Organització
- Caporal d'Staff
- Sala de Reunions
- Nuclis de serveis
- Espai Neteja
- Quadres Elèctrics i Rack



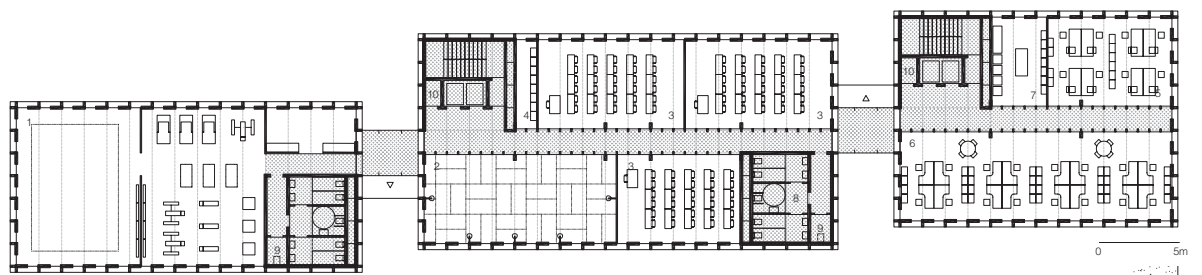
### Planta Segona. 1:200

- OTE 1: EATOS, PDP, GDU
- OTE 2: EDUMS
- Zona Administrativa
- Sots-Inspector Unitat VF
- Sergents i Caporals Unitat VF
- Oficina Tècnica Unitat VF
- Zona Ofimàtica
- Nuclis de serveis
- Espai Neteja
- Quadres Elèctrics i Rack



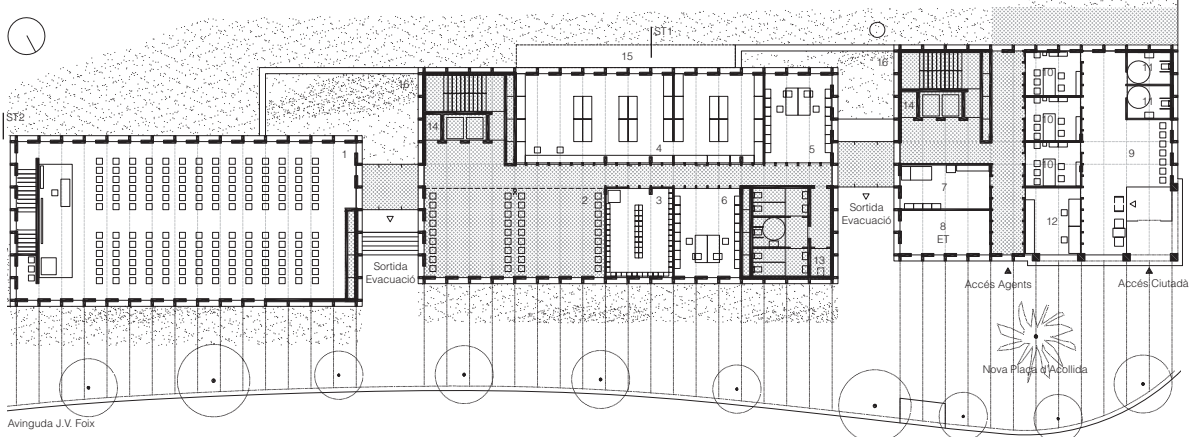
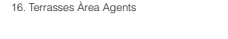
### Planta Primera. 1:200

- Gimnàs
- Aula Tatami
- Aula Tècnica Polivalent
- Magatzem i Suport Tatami
- Zona Administrativa
- Sergents i Caporals
- Zona Ofimàtica
- Nuclis de serveis
- Espai Neteja
- Quadres Elèctrics i Rack



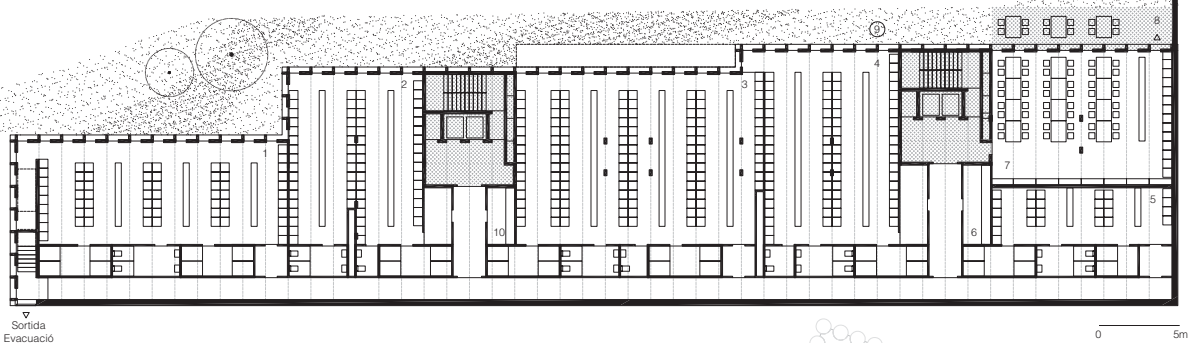
### Planta Baixa. 1:200

- Sala de Reunió l'Ordre del Dia "Briefing"
- Zona d'Espera
- Armer
- Espai Dotació Material Operatiu
- Precintes i Informes
- Despatx Manteniment
- Sala Primers Auxilis
- Estació Transformadora
- Vestíbul d'Accés
- ORD, Oficina Recepció Denúncies
- Banyes Públic
- Punt de Control
- Espai de Neteja
- Quadres Elèctrics i Rack
- Pati "anglès" instal·lacions
- Terrasses Àrea Agents



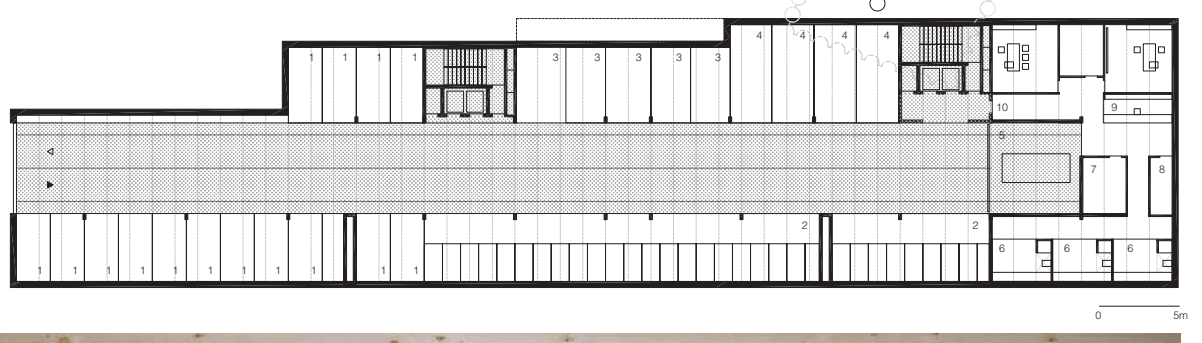
### Planta Soterrani -1. 1:200

- Vestidor Agents A
- Vestidor Agents B
- Vestidor Agents C
- Vestidor Agents D
- Vestidor Comandaments
- Espai de Neteja
- Sala Descans Agents
- Terrassa Exterior
- Col·lector preexistent
- Espai Auxiliar



### Planta Soterrani -2. 1:200

- Aparcament Cobte
- Aparcament Motocicleta
- Aparcament 4x4
- Aparcament Furgona
- Esclusa Vehicles
- Cel·les Detinguts
- Sala Escorcolls
- Magatzem
- Punt de Control
- Accés UT



**Diafan i comfortable.** L'estructura de grans llums del cos baix, permet la diafanitat completa de la sala del briefing i el gimnàs, on els estors interiors i exteriors, regulen la protecció solar i la privacitat interiors dels espais.