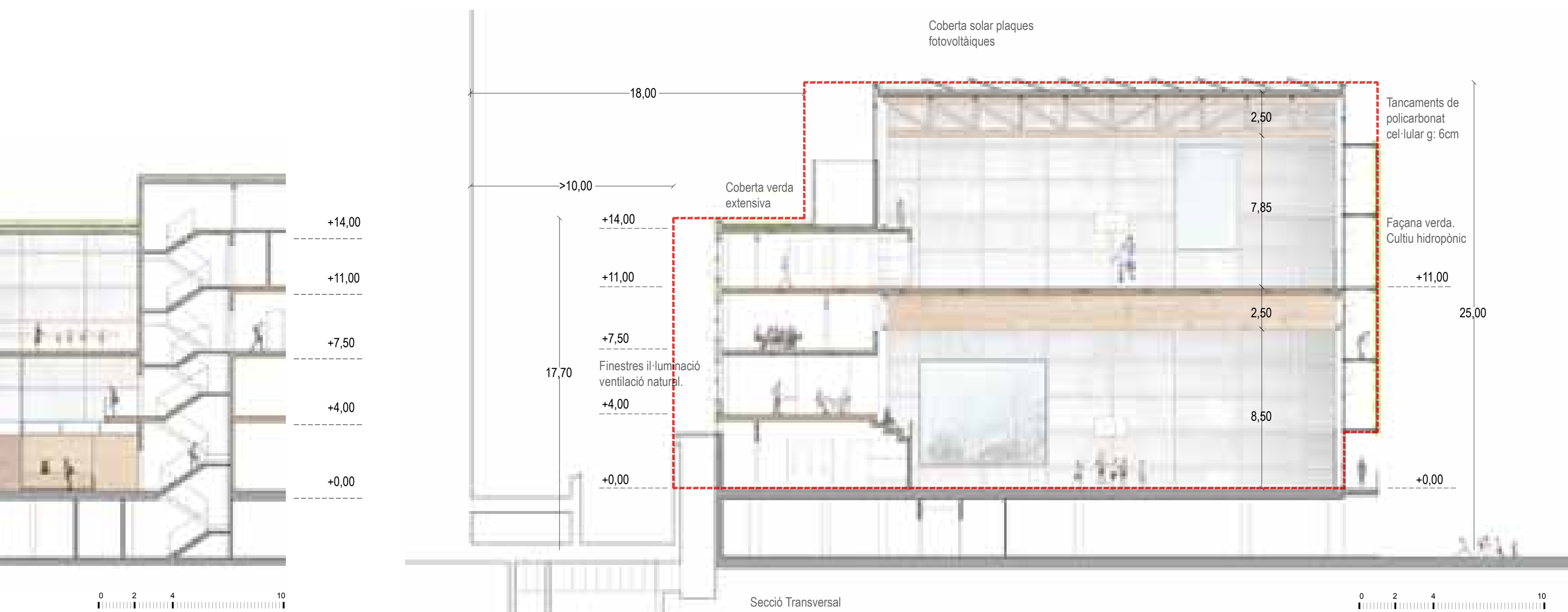
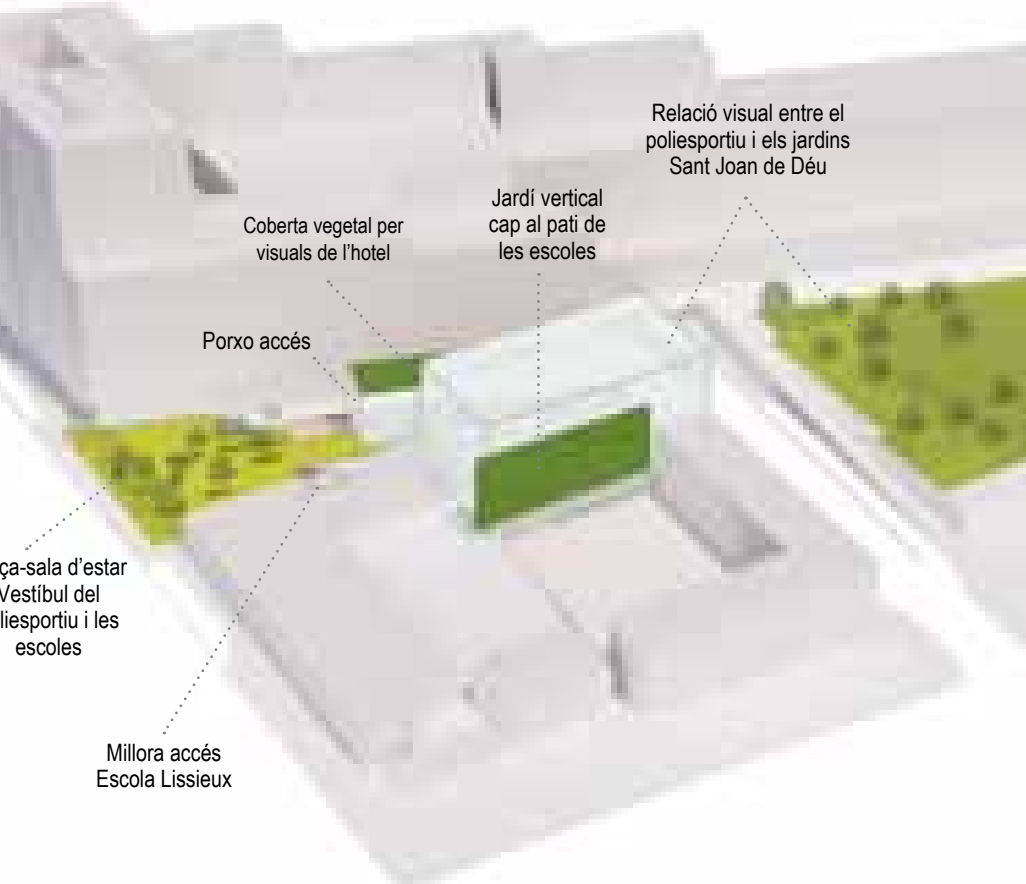
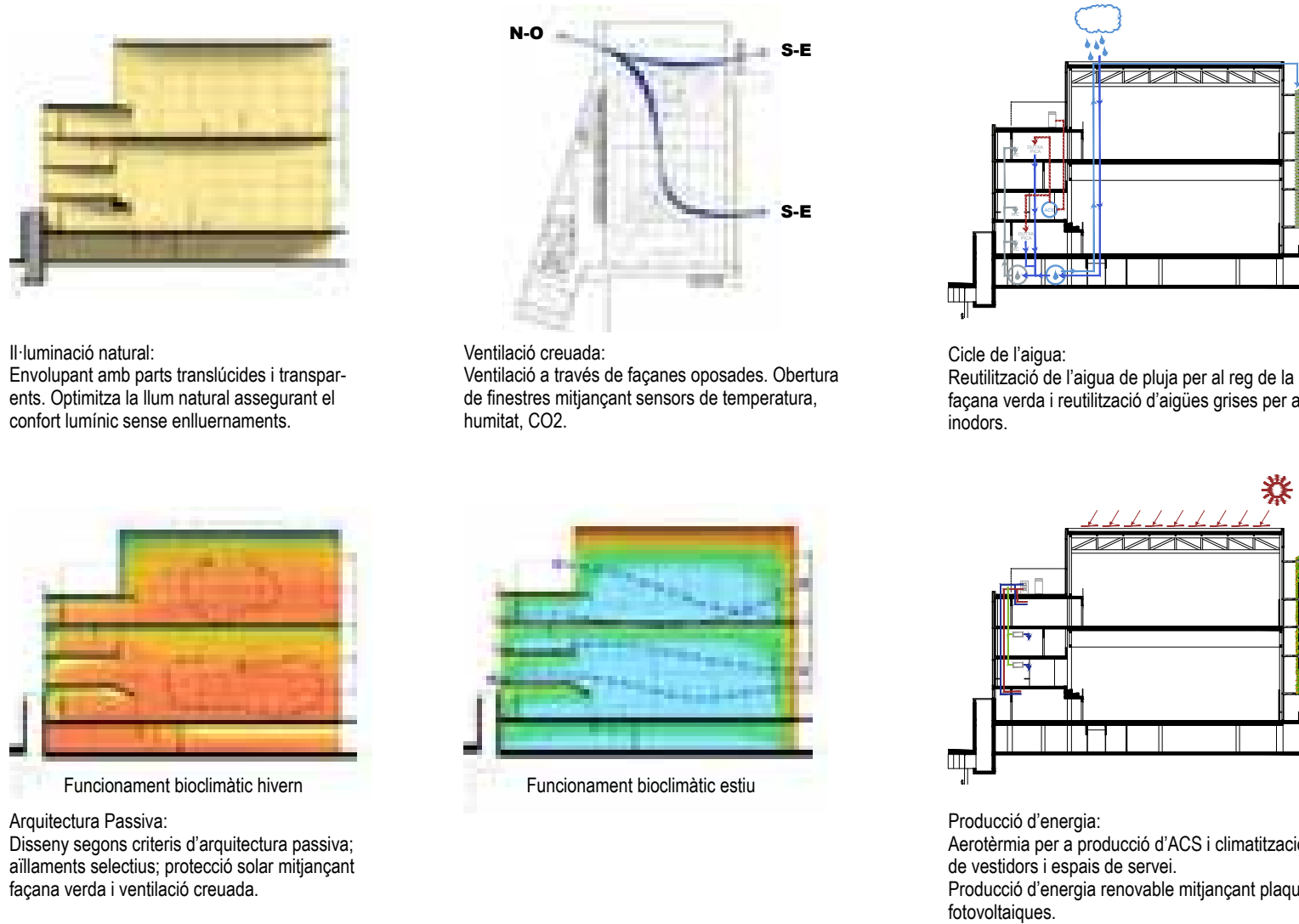


UN VOLUM LLEUGER DAMUNT UNA BASE DE PEDRA VERMELLA

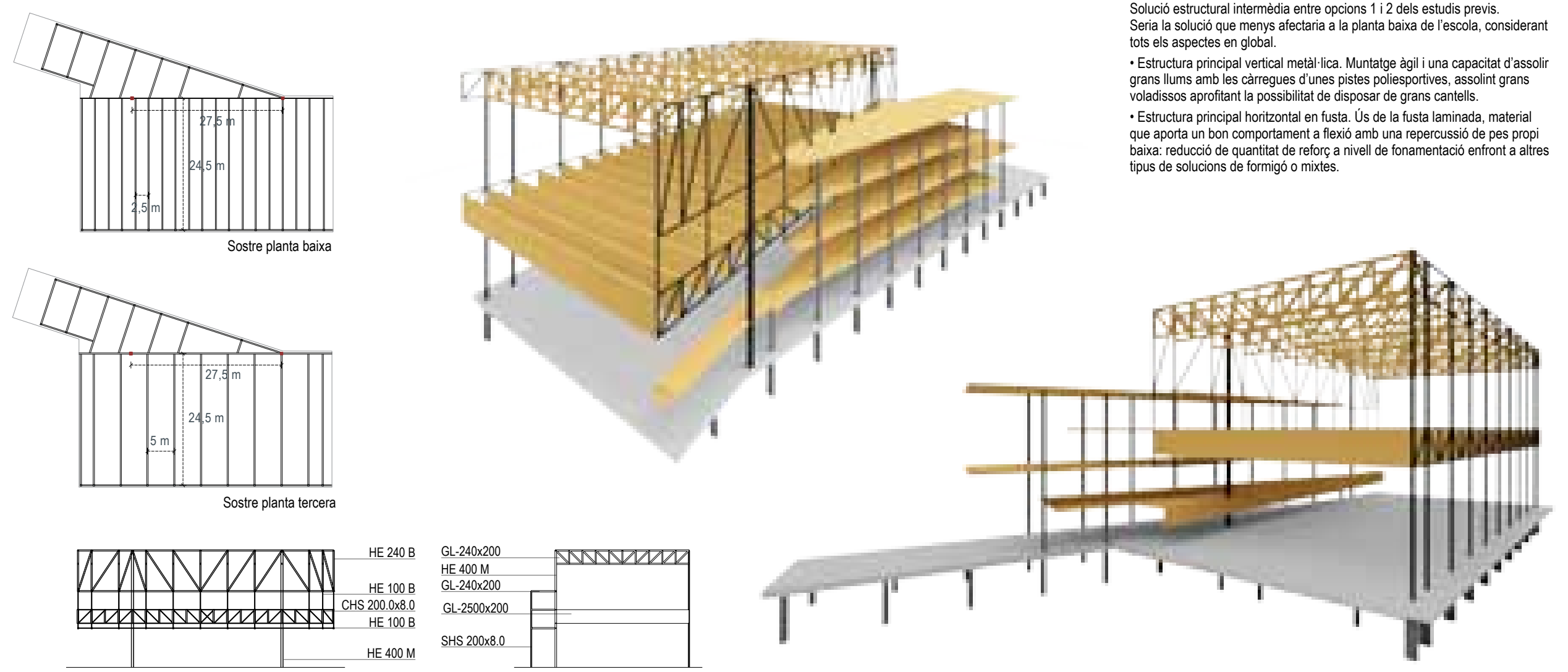
Per damunt del conjunt edificat de Can Rosés, l'escola Itaca i l'escola de Santa Teresa de Lissieux, es proposa una volumetria lleugera, translúcida i lluminosa que contrasta amb la base de pedra vermella i actua com a element de transició amb el gran volum blanc del Centre Comercial Illa. La volumetria plantejada, fruit de la mada de dos volums, s'integra en l'entorn urbà responant a les diferents situacions de la seva ubicació.



ESTRATÈGIES BIOCLIMÀTIQUES I EFICIÈNCIA ENERGÈTICA



SISTEMA ESTRUCTURAL



SISTEMES CONSTRUCTIUS

Cicle de vida dels materials: Ús de materials que permeten tancar els cicles de vida, com la fusta, la llana i altres productes biodegradables o, els reciclats i reciclables. Això juntament amb la disminució de quantitat de materials i la construcció industrialitzada, ajuden a reduir la petjada de carboni

