



TALAIÀ

Nova unitat territorial de la guàrdia urbana, Sarrià-Sant Gervasi

FUNCIONALITAT I EFICIÈNCIA

Espais seridors vs Espais servits

En un edifici "policial" hi ha una demanda funcional que prima sobre d'altres criteris. Per això la nostra proposta presenta una organització espacial basada en l'experiència en el desenvolupament d'aquest tipus de projectes.

La planta baixa, com a únic espai d'interacció entre públic i privat s'organitza longitudinalment en funció del grau de privacitat. A partir de la situació de l'accés es succeeixen d'una banda els espais de servei als visitants aliens a la comissaria, i de l'altra, la seqüència d'espais funcionals que organitzen el dia a dia dels agents / treballadors. Sempre amb circulacions separades però confluentes en els espais on s'han de trobar.

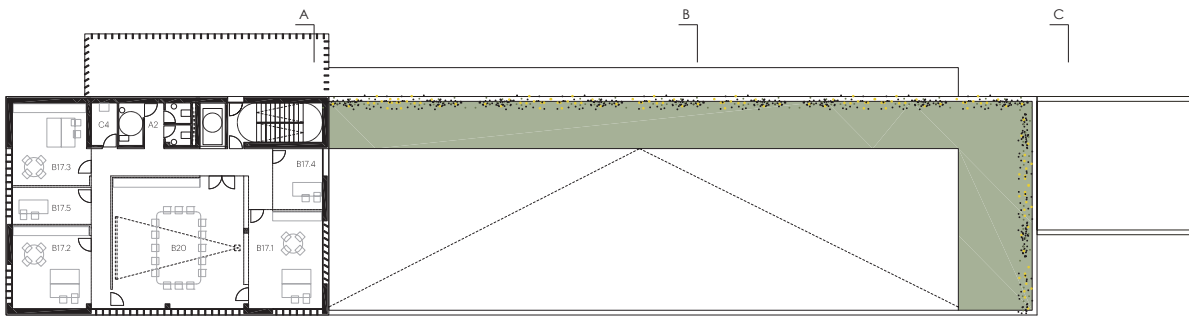
A més, l'accés d'agents es situa al costat el nucli de circulacions verticals que recorre tot l'edifici, de forma que la distribució dels usuaris sigui el més eficient possible. Gràcies al carrer interior, el desplaçament en horitzontal per cada planta es produeix de forma eficient i agradable. D'aquesta manera s'aconsegueix estratificar tant usos com circulacions.

Per tal de potenciar aquesta estratègia s'ha organitzat la resta de nivells amb un senzill criteri, corredor a nord-est de distribució, eix tècnic central per a instal·lacions i / o zones humides i espais de treball a sud-oest. Una organització que prefereix, no ordenar des de la rigidesa.

D'altra banda, en un edifici amb una gran càrrega de metres quadrats sota rasant, s'ha projectat amb la intenció de transformar-los, en la mesura del possible, en sobre rasant. Intentant d'aquesta manera també, facilitar la implantació de futurs usos que puguin tenir demandes de llum i ventilació naturals.

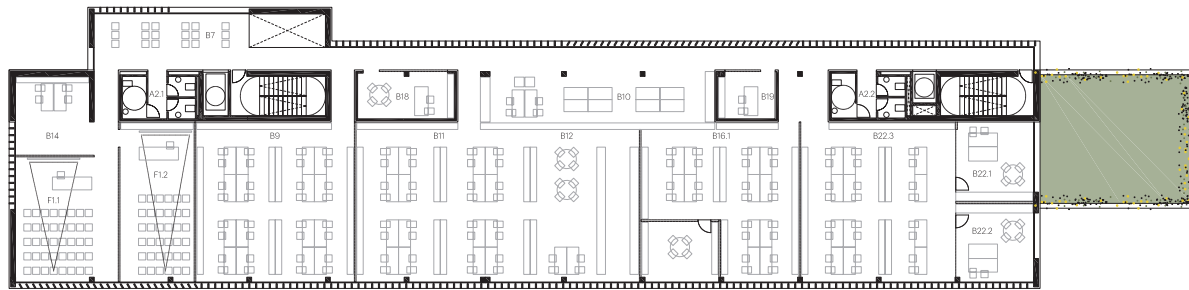
Per aquest motiu la façana sud-oest es treballa perquè pugui tenir contacte directe amb l'exterior, mentre que la façana nord-est s'introdueix una successió de patis anglesos enjardinats que van aportant llum i ventilació als usos interiors.

El confort en l'espai de treball i la funcionalitat operativa de l'agent organitzen la seqüència d'espais que acaben donant forma al conjunt de l'edifici.



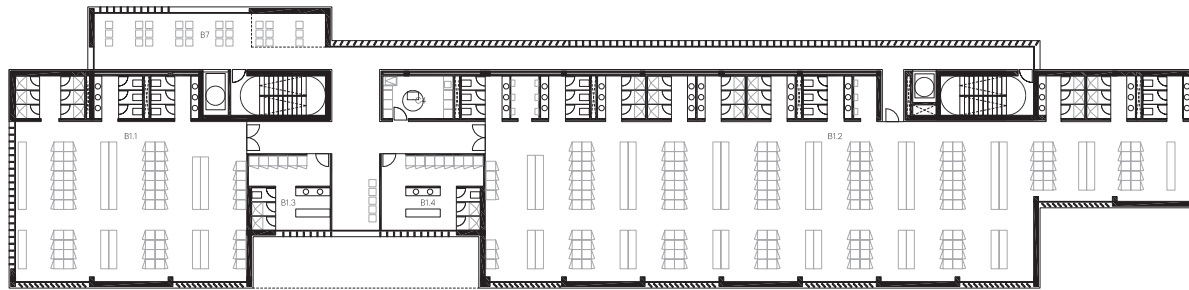
PLANTA 3ª
COTA
SUP CONST

E 1:250
+164,70 m
273,57 m²



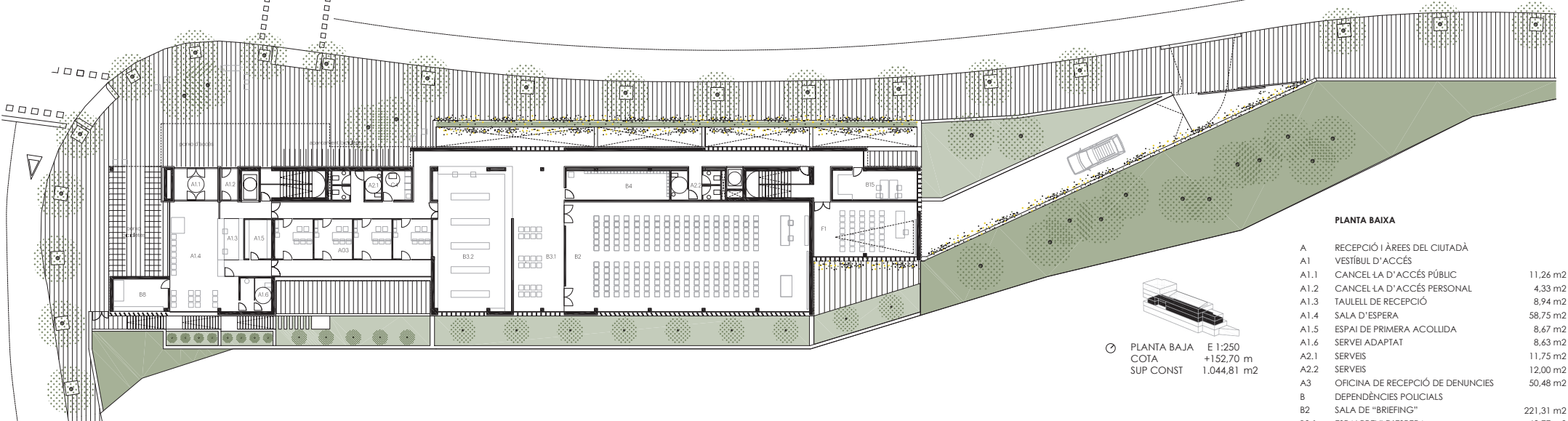
PLANTA 2ª
COTA
SUP CONST

E 1:250
+160,70 m
1.012,53 m²



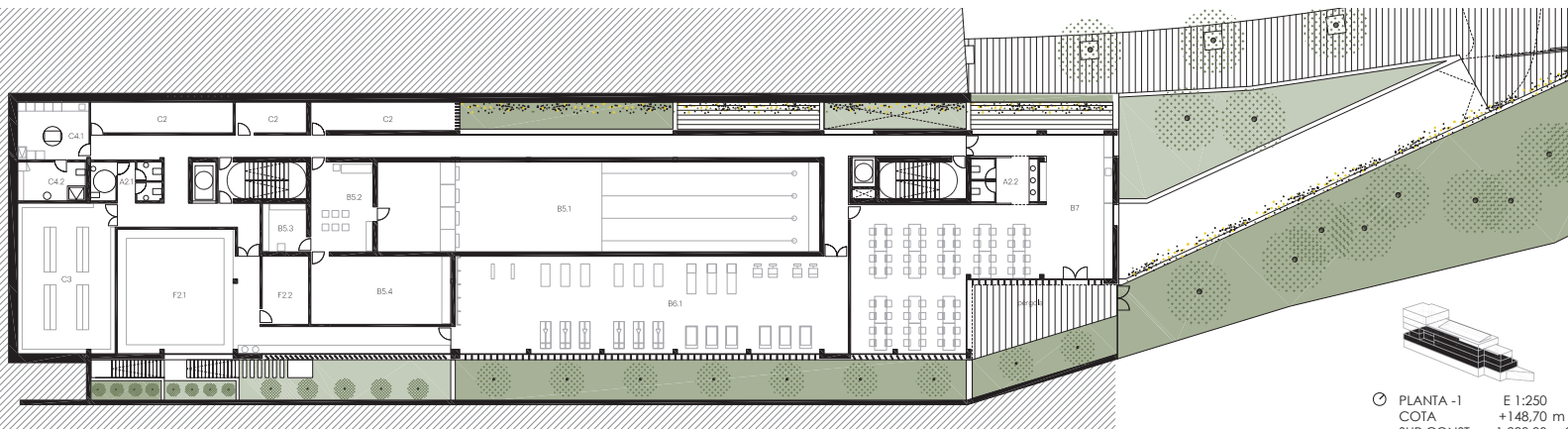
PLANTA 1ª
COTA
SUP CONST

E 1:250
+156,70 m
1.051,98 m²



PLANTA BAJA
COTA
SUP CONST

E 1:250
+152,70 m
1.044,81 m²



PLANTA -1
COTA
SUP CONST

E 1:250
+148,70 m
1.228,30 m²



PLANTA -2
COTA
SUP CONST

E 1:250
+144,25 m
1.373,68 m²

TOTAL SUP CONST 5.984,87 m²

PLANTA TERCERA

A	RECEPCIÓ I ÀREES DEL CIUTADÀ	
A2	SERVEIS	11,63 m ²
B	DEPENDÈNCIES POLICIALES	
B17	ORCINES COMANDAMENTS	
B17.1	INTENDENT	27,91 m ²
B17.2	INSPECTOR	24,75 m ²
B17.3	SOTSINSPECTOR	24,27 m ²
B17.4	COL LABORADOR INTENDENT	11,57 m ²
B17.5	COL LABORADOR SOTSINSPECTOR	11,11 m ²
B20	SALA DE REUNIONS	66,75 m ²
C	ESPAIS DE SERVEIS	
C4	NETEJA	4,28 m ²

PLANTA SEGONA

A	RECEPCIÓ I ÀREES DEL CIUTADÀ	
A2.1	SERVEIS	12,08 m ²
A2.2	SERVEIS	12,28 m ²
B	DEPENDÈNCIES POLICIALES	
B7	SALA DE DESCANS	40,93 m ²
B9	ZONA ADMINISTRATIVA	98,44 m ²
B10	ZONA D'OHIMÀTICA	52,70 m ²
B11	EATOS / PDP / GDU	102,63 m ²
B12	EDUMS	67,70 m ²
B14	PRECINTES I INFORMES	24,08 m ²
B16	ORCINA DE SERGENTS I CAPORALS	95,52 m ²
B18	SERGEANT D'ORGANITZACIÓ	17,83 m ²
B19	CAPORAL D'STAFF	10,53 m ²
B22	UNITAT DE VIGILÀNCIA FORESTAL	
B22.1	SOTSINSPECTOR	23,59 m ²
B22.2	SERGEANT I CAPORALS	23,27 m ²
B22.3	ORCINA TÈCNICA	96,18 m ²
F	FORMACIÓ	
F1.1	TEÒRICA POLIVALENT	49,93 m ²
F1.2	TEÒRICA POLIVALENT	46,10 m ²

PLANTA PRIMERA

B	DEPENDÈNCIES POLICIALES	
B1	VESTUARIS	
B1.1	FEMENINS	171,60 m ²
B1.2	MASCULINS	479,38 m ²
B1.3	COMANDAMENTS F	23,80 m ²
B1.4	COMANDAMENTS M	29,75 m ²
B7	SALA DE DESCANS	50,41 m ²
C	ESPAIS DE SERVEIS	
C4	NETEJA	11,58 m ²

PLANTA BAJA

A	RECEPCIÓ I ÀREES DEL CIUTADÀ	
A1	VESTIBUL D'ACCÉS	11,26 m ²
A1.1	CANCEL·LA D'ACCÉS PÚBLIC	4,33 m ²
A1.2	CANCEL·LA D'ACCÉS PERSONAL	8,94 m ²
A1.3	TAULELL DE RECEPCIÓ	58,75 m ²
A1.4	SALA D'ESPERA	8,67 m ²
A1.5	ESPAI DE PRIMERA ACOLLIDA	8,63 m ²
A1.6	SERVEI ADAPTAT	11,75 m ²
A2.1	SERVEIS	12,00 m ²
A2.2	SERVEIS	50,48 m ²
A3	ORCINA DE RECEPCIÓ DE DENUNCIAS	
B	DEPENDÈNCIES POLICIALES	
B2	SALA DE "BRIEFING"	221,31 m ²
B3.1	ESPAI PREVI D'ESPERA	62,77 m ²
B3.2	ESPAI DE DOTACIÓ MATERIAL OPERATIU	92,21 m ²
B5	DESPATX DE MANTENIMENT	20,75 m ²
B4	ARMER	25,05 m ²
B8	SALA DE PRIMERS AUXILIS	14,65 m ²
C	ESPAIS DE SERVEIS	
C4	NETEJA	6,95 m ²
F	FORMACIÓ	
F1	TEÒRICA POLIVALENT	46,69 m ²

PLANTA -1

A	RECEPCIÓ I ÀREES DEL CIUTADÀ	
A2.1	SERVEIS	12,11 m ²
A2.2	SERVEIS	13,42 m ²
B	DEPENDÈNCIES POLICIALES	
B5.1	GALERIA DE TIR	177,32 m ²
B5.2	AULA ANNEXA TIR	24,88 m ²
B5.3	MAGATZEM TIR	9,59 m ²
B5.4	SALA AMB SIMULADOR	42,54 m ²
B6	GINNÀS	194,47 m ²
B7	SALA DE DESCANS AGENTS - OFFICE	155,05 m ²
C	ESPAIS DE SERVEIS	
C2	INSTAL·LACIONS	47,61 m ²
C3	ARXIU	65,63 m ²
C4.1	MAGATZEM NETEJA	18,39 m ²
C4.2	VESTUARIS NETEJA	12,01 m ²
F	FORMACIÓ	
F2.1	TATAMI	75,97 m ²
F2.2	MAGATZEM I SUPORT TATAMI	13,42 m ²

PLANTA -2

B	DEPENDÈNCIES POLICIALES	
B13.1	DESPATX DECOMISSOS I TROBALLE	9,43 m ²
B13.2	MAGATZEM DECOMISSOS I TROBALLE	35,72 m ²
B21	ÀREA DE DETINGUTS	
B21.1	ZONA DE CONTROL I VIGILÀNCIA	13,63 m ²
B21.2	ESCORCOLL	12,17 m ²
B21.3	RESERVA DELS DETINGUTS	14,56 m ²
B21.4	DECLARACIÓ	27,49 m ²
B21.5	GARJOLA	8,24 m ²
B21.6	MAGATZEM	3,23 m ²
C	ESPAIS DE SERVEIS	
C1.1	APARCAMENT	799,38 m ²
C1.2	ESPAI DE MANTENIMENT	84,98 m ²
C02	SALA TÈCNICA	28,97 m ²
C4	NETEJA	17,58 m ²