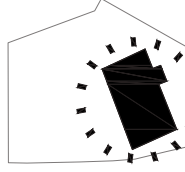




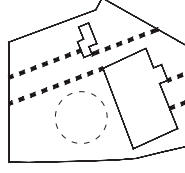
Vista de l'Agora Polivalent. La canopia vegetal relaciona els dos volums i configura un jardí d'estada amb les feixes d'horts com a límit. La sala d'actes s'obre completament al jardí.

La intervenció en la finca de Can Garcini es planteja a través de dos grans objectius: **recuperar** la tipologia de masia aïllada envoltada de jardí i **integrar** el recinte al teixit del barri i a la seva xarxa d'equipaments.

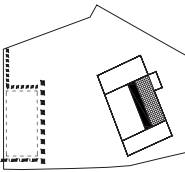
**RECUPERAR**



Es reconeix la importància tipològica de la masia com a construcció aïllada representativa de la fundació del Guaiardó.



Es recupera la memòria agrícola de les feixes i de l'espai de l'era davant la casa.

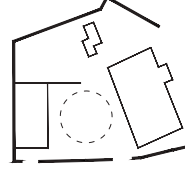


Les edificacions es resolent seguint aquest objectiu:  
- la **masia** recupera el mur central, el seu nucli, per a emmaltzar-lo.  
- l'**ampliació** es mimetitza amb l'entorn per tal d'integrar-se al jardí i reduir el seu impacte.

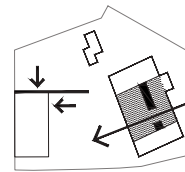
**INTEGRAR**



Analtzant el teixit del Guaiardó, s'observa com les principals vies i zones d'equipaments es troben al nord-oest de Can Garcini. El carrer Llívia -perpendicular a la masia- connecta amb el Mercat, equipaments sanitaris i educatius.



Estratègicament, la tanca del jardí es fa permeable i s'obre especialment a nord. Els desnivells es resolten de forma practicable i s'obren les visuals.



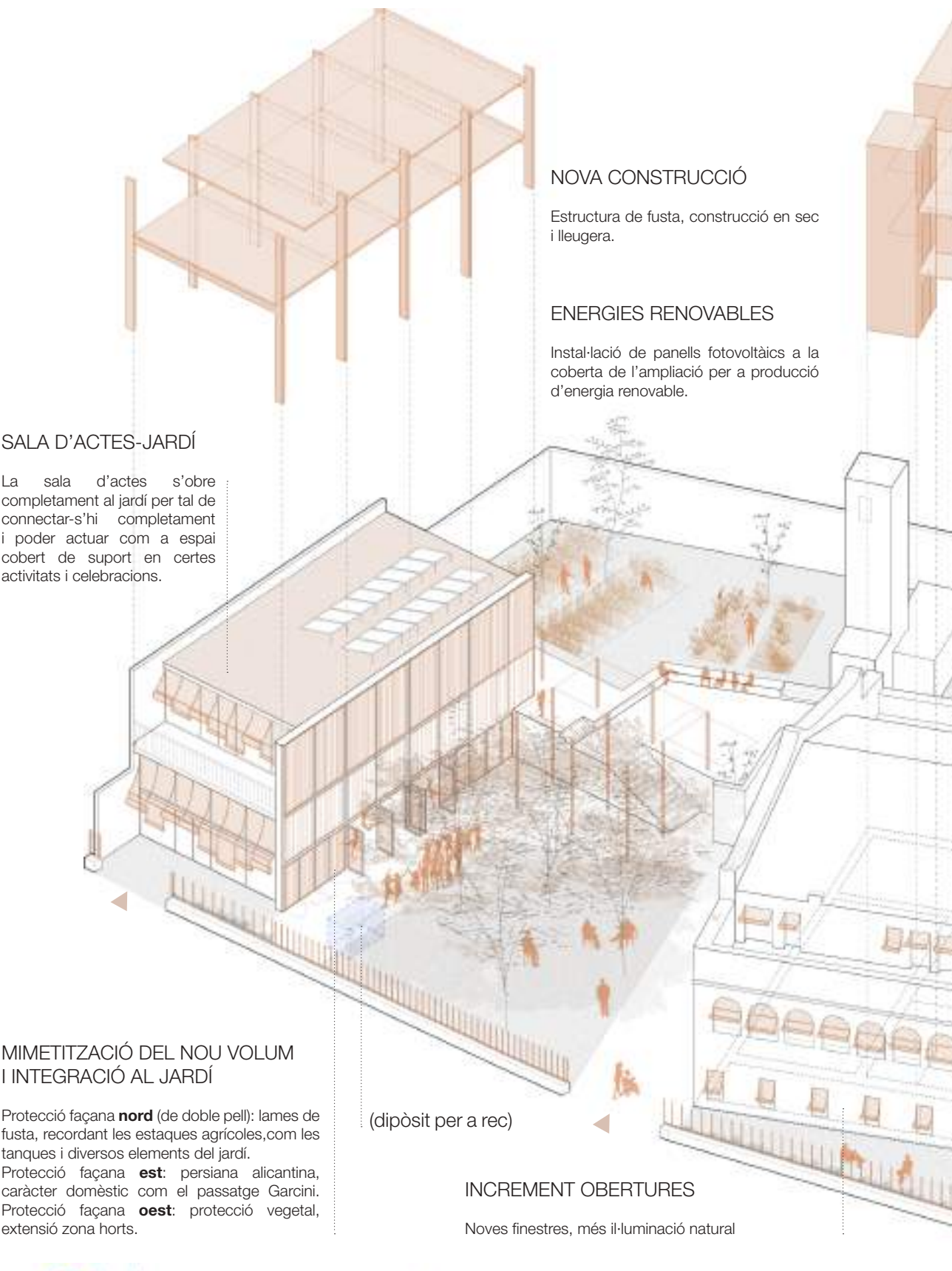
Les edificacions també s'obren a la direccionalitat dels fluxes:  
- la **masia** incorpora un accés passant.  
- l'**ampliació** connecta les feixes del jardí, donant servei tant a l'antiga era com als horts.



Vista de la passatge Llívia. La masia es fa visible i s'integra en el teixit del barri. La tanca incorpora zones vegetades per a direccionar les visuals i la xemeneia solar apareix darrere els avets.



PLANTA DEL CONJUNT E 1.150



**SALA D'ACTES-JARDÍ**

La sala d'actes s'obre completament al jardí per tal de connectar-hi completament i poder actuar com a espai cobert de suport en certes activitats i celebracions.

**MIMETITZACIÓ DEL NOU VOLUM I INTEGRACIÓ AL JARDÍ**

Protecció façana nord (de doble pell): lames de fusta, recordant les estances agrícoles, com les tanques i diversos elements del jardí. Protecció façana est: persiana alicantina, caràcter domèstic com el passatge Garcini. Protecció façana oest: protecció vegetal, extensió zona horts.

**NOVA CONSTRUCCIÓ**

Estructura de fusta, construcció en sec i lleugera.

**ENERGIES RENOVABLES**

Instal·lació de panells fotovoltaics a la coberta de l'ampliació per a producció d'energia renovable.

**INTERVENCIÓ AL PATRIMONI**

Serveis i circulacions concentrats a la cruïlla nord de la masia. Els serveis són caixes, similars a mobiliari, i els forjats es refan amb panells de CLT.

**REHABILITACIÓ PATRIMONIAL ENERGÈTICA**

Exutori-xemeneia solar, increment d'obertures per a millorar captació i instal·lació de persianes per adaptar el control als usuaris.

**RECUPERACIÓ DE FEIXES**

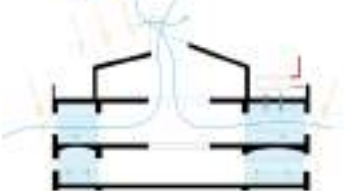
Tractament dels desnivells recuperant la memòria agrícola. A les terrasses superiors es situa la zona d'horts, sempre garantint-ne l'assoleïment.

**CONNEXIÓ BARRI**

Accessos prop del passatge Llívia per a vincular Can Garcini a la xarxa d'equipaments del barri. Nou accés passant al casal per la façana Nord de la masia.

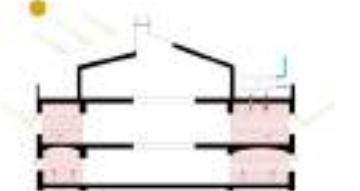
**CICLE DE L'AIGUA**

Paviments de junta tancada de la zona sud i cobertes: recollida en dipòsit per a rec. A la zona nord, els paviments de junta tancada condueixen l'aigua a un sistema SUDS.



**MASIA ESTIU**

Es usuaris col·loquen la protecció solar, la xemeneia s'escaifa i genera efecte venturi que garanteix ventilació creuada a totes les sales. Inèrcia tèrmica atèrpera.



**MASIA HIVERN**

L'increment d'obertures a façana permet captar sol. L'allernent de la coberta i la inèrcia permeten mantenir temperatura. Forjats activats tèrmicament i inèrcia, climatització independent a cada sala.



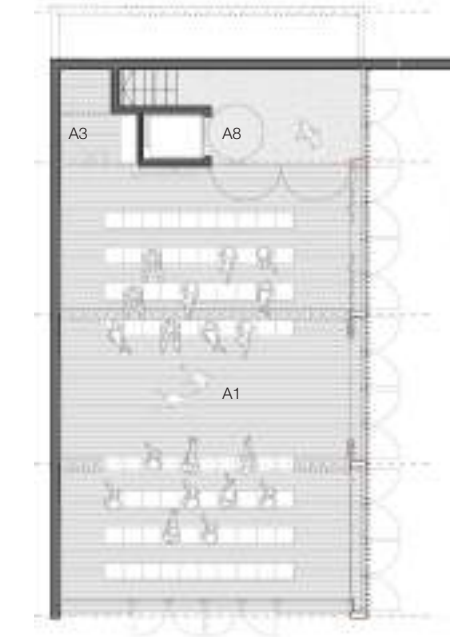
**AMPLIACIÓ ESTIU**

Lames a N-NO, persianes a E i vegetació a O, protecció solar. La doble pell pot funcionar com a xemeneia quan s'escaifa el coronament i permet ventilar.

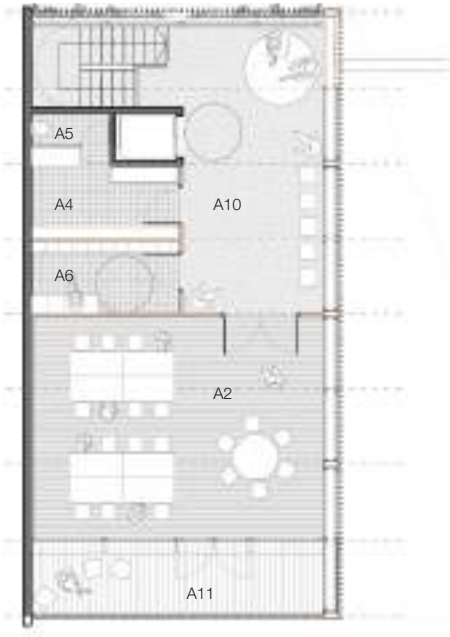


**AMPLIACIÓ HIVERN**

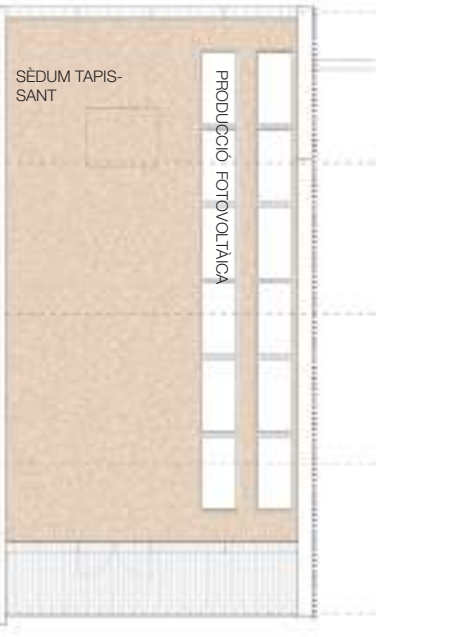
Captació solar per Est i Oest i aïllament a la façana nord gràcies a la doble pell. Climatització per aire amb suport de panells fotovoltaics.



PLANTA BAIXA AMPLIACIÓ E 1.200



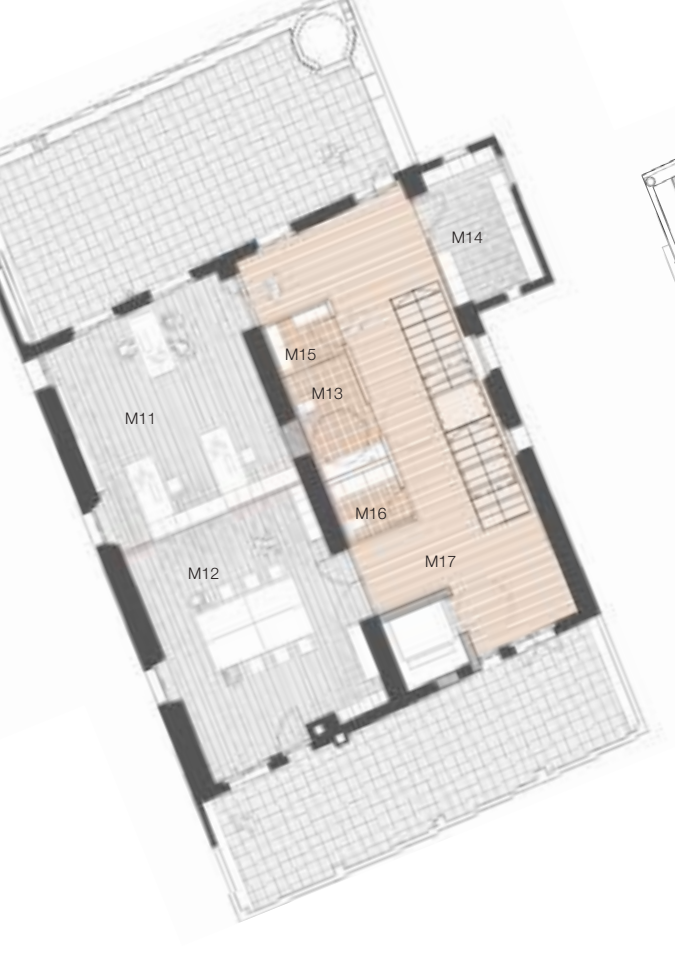
PLANTA PRIMERA AMPLIACIÓ E 1.200



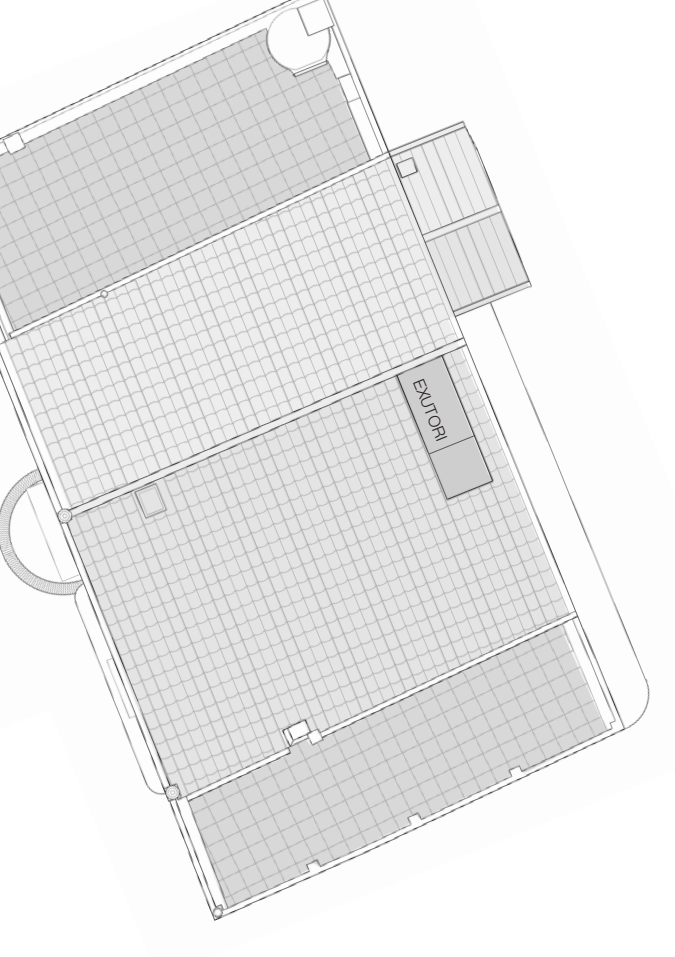
PLANTA COBERTA AMPLIACIÓ E 1.200



PLANTA PRIMERA MASIA E 1.200



PLANTA SEGONA MASIA E 1.200



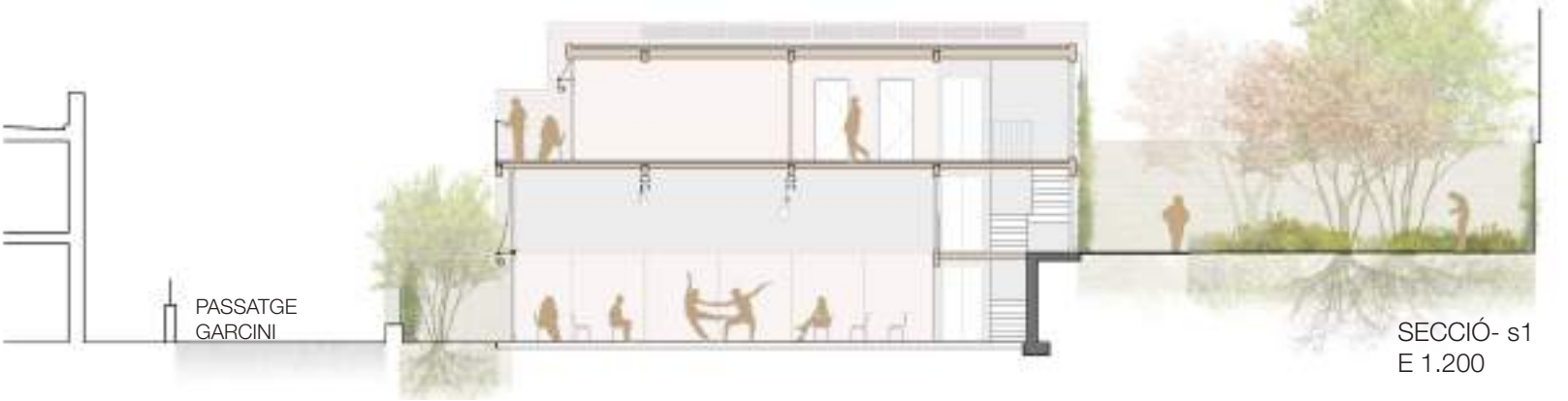
PLANTA COBERTA MASIA E 1.200

**SUPERFÍCIES**

MASIA	M6 Aula taller	35,77 m²	M13 Lavabos personal	5,36 m²	AMPLIACIÓ	A6 Vestuaris	7,02 m²	S. Útil ampliació	228,22 m²
M7 Aula informàtica	60,41 m²	M14 Magatzem P2	8,99 m²	A1 Sala d'actes	91,39 m²	A7 Lavabos	8,06 m²	S. Construcció ampliació	249,62 m²
M8 Aula de cuina	47,67 m²	M15 Comptadors	2,34 m²	A2 Aula equipada	42,27 m²	A8 Accés Agora	9,60 m²	Total ocupació ampliació	124,81 m²
M2 Sala jocs de taula	48,46 m²	M9 Lavabos P1	13,81 m²	A3 Mag1+comptadors	3,55 m²	A9 Accés Horts	5,80 m²		
M3 Sala de lectura	34,18 m²	M10 Magatzem P1	8,70 m²	A4 Magatzem 2	7,55 m²	A10 Circ. + e-comuns	35,05 m²		
M4 Magatzem PB	6,34 m²	M11 Despatx	30,50 m²	A5 Neteja	1,73 m²	A11 Terrassa	14,00 m²		
M5 Lavabos PB	16,96 m²	M12 Sala de reunions	33,11 m²	S. Útil total Masia	523,51 m²				

**APROXIMACIÓ AL PRESSUPOST (PEC sense IVA)**

<b>REHABILITACIÓ</b>	<b>1.321.000,00</b>
Enderroc i consolidació estructura	138.705,00
Nova estructura (cruïlla nord)	50.198,00
Restauració envoltant	361.954,00
Divisions i fusteria	122.853,00
Acabats interiors	274.789,00
Instal·lacions	372.522,00
<b>OBRA NOVA</b>	<b>532.500,00</b>
Moviment de terres i fonaments	31.950,00
Estructura	83.070,00
Envoltant	118.747,50
Divisions i fusteria	37.275,00
Acabats interiors	110.760,00
Instal·lacions	150.697,50
<b>ARRANJAMENT ESPAI LLIBRE</b>	<b>390.000,00</b>
Treballs previs i moviments de terres	34.710,00
Murs contenció i formació escales	35.660,00
Tanca perimetral	73.320,00
Paviments	91.260,00
Mobiliari	25.350,00
Instal·lacions	58.500,00
Jardineria	70.200,00



PASSATGE GARCINI

SECCIÓ -s1 E 1.200



PASSATGE GARCINI

SECCIÓ -s2 E 1.200



Espai de recepció de la masia i taulell d'informació. L'accés passant deixa veure el jardí de nord. La cruïlla nord es resol amb forjat de CLT i incorpora la circulació i els serveis, aquests últims resolts amb capses de mobiliari.



SECCIÓ DEL CONJUNT -s3 E 1.150

SOL ESTRUCTURAL INFILTRACIÓ

+ BIODIVERSITAT

TERRASSES DE FRUITERS