

Estagues i Bancals

Fase 1: estaquesibancals@gmail.com
Fase 2: estaquesibancals.2@gmail.com

Concurs pel Centre Tècnic i Social Park Güell i entorns,
a l'Av. del Coll del Portell al Barri de la Salut de Barcelona
1/2



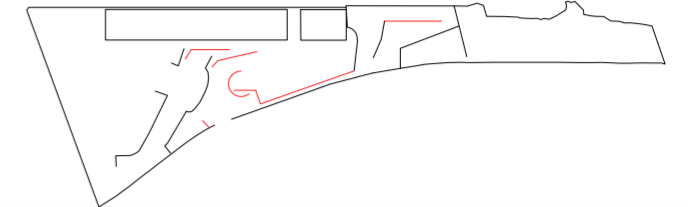
I nou accés al recinte patrimonial esdevé un lloc de trobada, reconeixible i accessible per a veïns i visitants, dignificant aleshores els espais de treball per la preservació del parc.

ACCÉS PARK GÜELL: LLOC DE TROBADA I SALA VEÏNAL

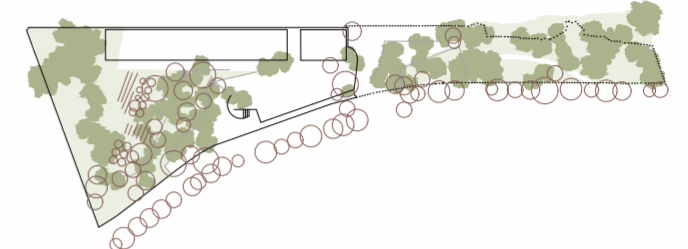
L'arranjament de l'espai d'accés al Park Güell té com a objectiu fer-lo memorable i accessible, convertint-se en un lloc de trobada per veïns i visitants, i on la sala polivalent d'ús comunal esdevé un contrapunt que reclama la seva vitalitat social.

TERRASSES ALLIBERADES: MURS I ARBRAT PREEXISTENT

Proposem preservar els murs de pedra i bancals preexistents, tant pel seu valor cultural i històric, com per evitar moviments de terra i mantenir l'arbrat. La implantació amb l'edificació de fusta, adossada al límit del Park Güell, allibera els bancals, de manera que aquests mantenen la seva funció ancestral com a infraestructures hidríques del paisatge fèrtil; i, de retruc, atorga una imatge global del solar on l'edificació passa desapercebuda.



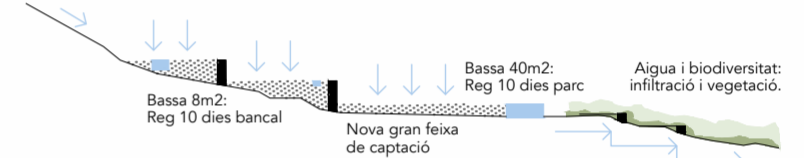
Preservació dels murs de pedra i bancals existents per evitar moviments de terra i la minimització de construcció de nous murs.



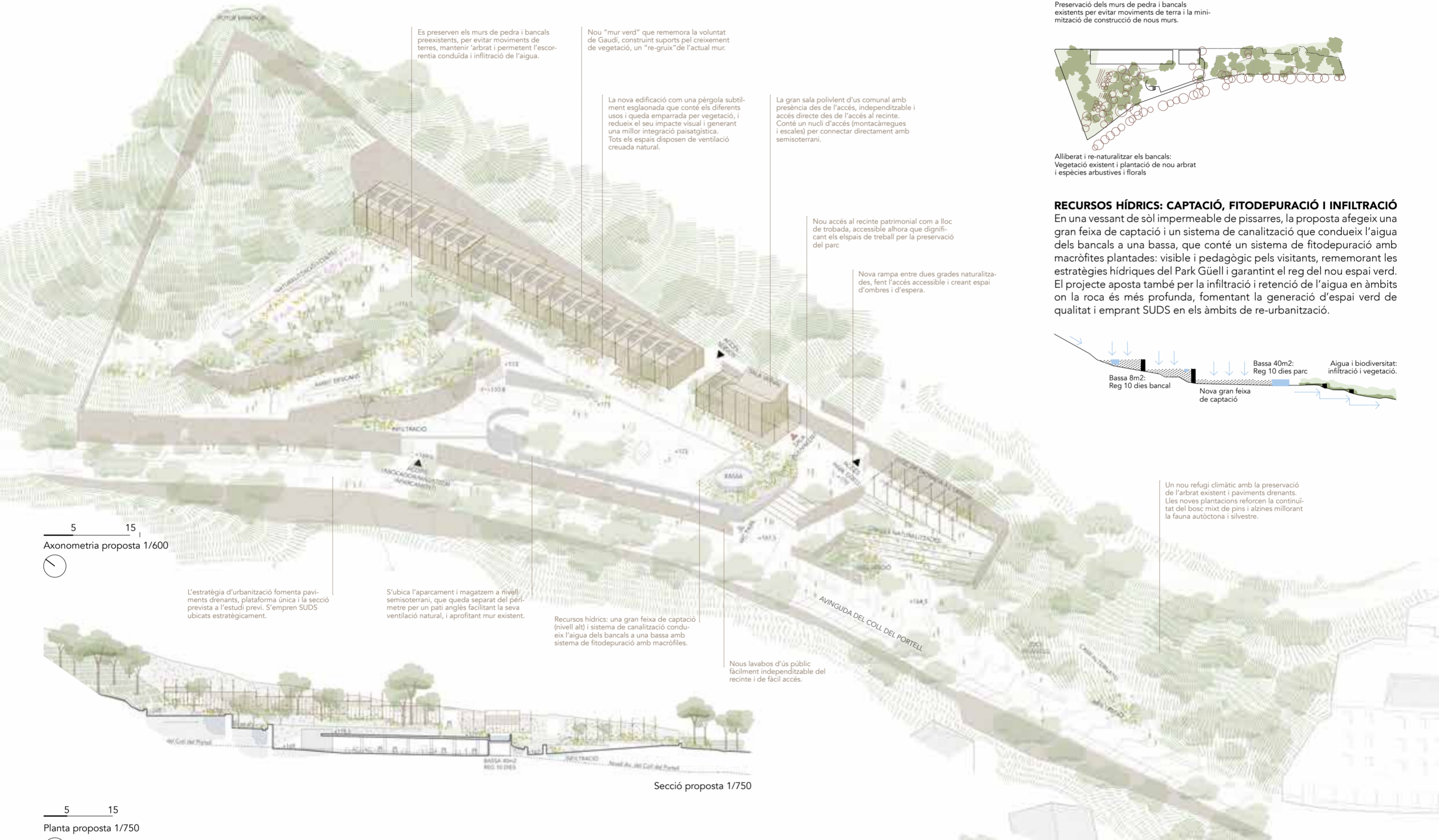
Alliberat i re-naturalitzar els bancals: Vegetació existent i plantació de nou arbrat i espècies arbustives i florals

RECURSOS HÍDRICS: CAPTACIÓ, FITODEPURACIÓ I INFILTRACIÓ

En una vessant de sòl impermeable de pissarres, la proposta afegeix una gran feixa de captació i un sistema de canalització que condueix l'aigua dels bancals a una bassa, que conté un sistema de fitodepuració amb macròfitas plantades: visible i pedagògic pels visitants, rememorant les estratègies hidríques del Park Güell i garantint el reg del nou espai verd. El projecte aposta també per la infiltració i retenció de l'aigua en àmbits on la roca és més profunda, fomentant la generació d'espai verd de qualitat i emprant SUDS en els àmbits de re-urbanització.



Bassa 8m²: Reg 10 dies bancal
Bassa 40m²: Reg 10 dies parc
Aigua i biodiversitat: infiltració i vegetació.

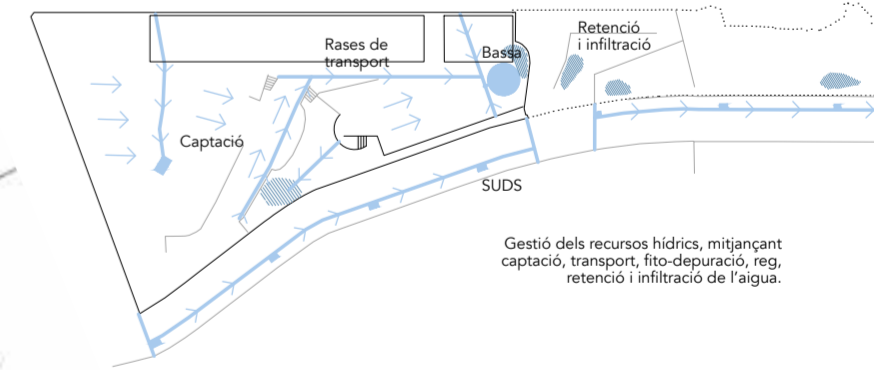
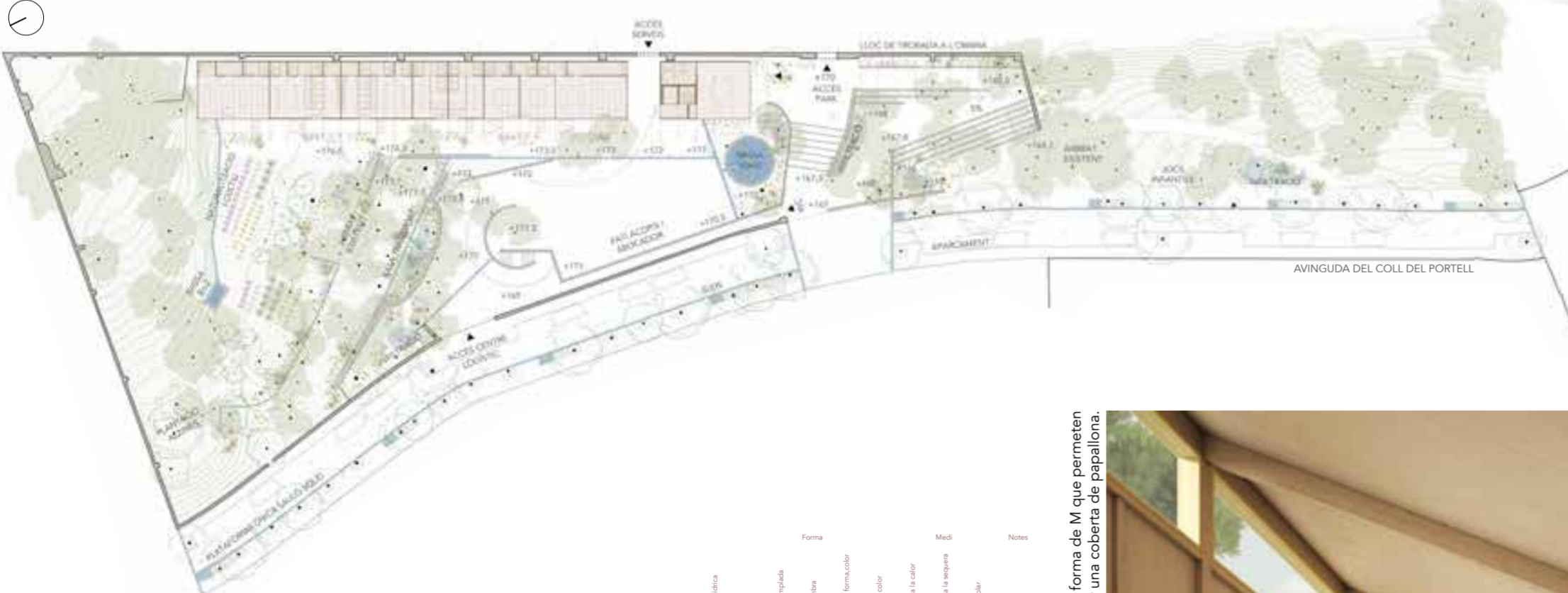


5 15
Axonometria proposta 1/600



Secció proposta 1/750

5 15
Planta proposta 1/750



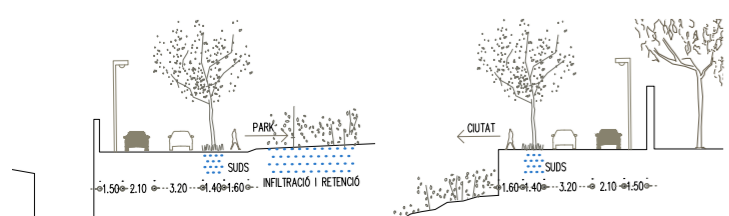
Gestió dels recursos hídrics, mitjançant captació, transport, fito-depuració, reg, retenció i infiltració de l'aigua.

CULTIU, BIODIVERSITAT I REFUGI CLIMÀTIC

El projecte esdevé un refugi climàtic gràcies a la preservació de l'arbrat, l'activació de l'evapotranspiració amb nova vegetació, l'ús de paviments drenants i una àmplia diversitat d'ombratges. Les noves plantacions reforcen la continuïtat del bosc mixt de pins i alzines, millorant l'hàbitat de fauna silvestre per damunt de les cotes més transitades del parc. Els bancals d'ús privatiu pel centre de treball apareixen com una oportunitat per re-naturalitzar aquesta vessant, alhora que per oferir un generós espai de cultiu de flors i arbustives, que pot esdevenir un recurs addicional per la gestió del Park Güell.

SECCIÓ ASSIMÈTRICA COLL DEL PORTELL

Es preserva la secció asimètrica del carrer suggerida a l'Estudi Previ, on la vorera queda amplada en el seu primer tram, facilitant l'accés al recinte monumental i després prioritza l'espai de balcó-mirador.



Arbrat	Forma	Mesura	Notes
Alnus	Diversa híbrida	6-15 6-8	
Quercus ilex	Alçada	6-15 4-6	
Olivera	Alçada	6-15 4-6	
Olea europaea	Alçada	6-15 4-6	
Juniperus	Alçada	6-15 4-6	
Prunus dulcis	Alçada	6-15 4-6	
Chionodoxa	Alçada	6-15 4-6	
Chionodoxa	Alçada	6-15 4-6	
Morera blanca sense fruit	Alçada	6-15 4-6	
Morus alba	Alçada	6-15 4-6	
Mala major	Alçada	0,2-1 0,5-1	
Mala silvestris	Alçada	0,2-1 0,5-1	
Pantagosa Silvestre	Alçada	0,3-1 0,2-0,3	
Daphne genkwa	Alçada	0,3-1 0,2-0,3	
Espigol	Alçada	0,25 0,4-1	
Lavandula angustifolia	Alçada	0,3-1 0,2-0,3	
Romari	Alçada	0,5-1,8 0,5-1,5	
Rosmarinus	Alçada	0,5-1,8 0,5-1,5	
Olivada	Alçada	0,5-1,8 0,5-1,5	
Pistatx	Alçada	1,1-8 0,5-0,9	
Forsicòlum vulgare	Alçada	0,3-0 0,6-0	
Mulherbergia Capillaris	Alçada	0,3-0 0,6-0	
Mulherbergia Capillaris	Alçada	0,3-0 0,6-0	
Juncus de coberta del Cap	Alçada	0,3-1,5 0,3-1,2	
Chionodoxa tectorum	Alçada	0,3-1,5 0,3-1,2	
Gimeta	Alçada	1,3 1,3	
Spartium junceum	Alçada	1,3 1,3	
Lentiscle	Alçada	1,3 1,3	
Platycodon grandiflorus	Alçada	1,3 1,3	
Lipia repens	Alçada	1,3 1,3	
Lipia repens	Alçada	1,3 1,3	

Demanda hídrica: 0: molt baixa/baixa; 1: baixa/moderada; 2: Demanda d'ombra: 0: ombra; 1: ombra; 2: ombra; 3: ombra; 4: ombra; 5: ombra; 6: ombra; 7: ombra; 8: ombra; 9: ombra; 10: ombra.
Fusta forma: 0: Simpla; 1: composta; 2: Epoca floració; 3: Nuau; 4: Primavera; 5: Verano; 6: tardor; 7: Resistència a la calor; 8: Resistència a la sequera; 9: Resistència a la sal; 10: Resistència a la contaminació.
Fruït: 0: Fruït; 1: Fruït; 2: Fruït; 3: Fruït; 4: Fruït; 5: Fruït; 6: Fruït; 7: Fruït; 8: Fruït; 9: Fruït; 10: Fruït.
Resistència a la calor: 0: Resistència a la calor; 1: Resistència a la calor; 2: Resistència a la calor; 3: Resistència a la calor; 4: Resistència a la calor; 5: Resistència a la calor; 6: Resistència a la calor; 7: Resistència a la calor; 8: Resistència a la calor; 9: Resistència a la calor; 10: Resistència a la calor.
Resistència a la sequera: 0: Resistència a la sequera; 1: Resistència a la sequera; 2: Resistència a la sequera; 3: Resistència a la sequera; 4: Resistència a la sequera; 5: Resistència a la sequera; 6: Resistència a la sequera; 7: Resistència a la sequera; 8: Resistència a la sequera; 9: Resistència a la sequera; 10: Resistència a la sequera.
Resistència a la sal: 0: Resistència a la sal; 1: Resistència a la sal; 2: Resistència a la sal; 3: Resistència a la sal; 4: Resistència a la sal; 5: Resistència a la sal; 6: Resistència a la sal; 7: Resistència a la sal; 8: Resistència a la sal; 9: Resistència a la sal; 10: Resistència a la sal.
Especie solar: 0: Especie solar; 1: Especie solar; 2: Especie solar; 3: Especie solar; 4: Especie solar; 5: Especie solar; 6: Especie solar; 7: Especie solar; 8: Especie solar; 9: Especie solar; 10: Especie solar.

La sala polivalent té un sistema de bigues de fusta en forma de M que permeten cobrir un llum de 8m i al mateix temps configurar una coberta de papallona.



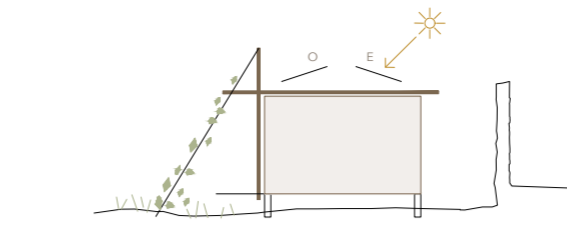
Estaques i Bancals

Fase 1: estaquesibancals@gmail.com
Fase 2: estaquesibancals.2@gmail.com

Concurs pel Centre Tècnic i Social Park Güell i entorns,
a l'Av. del Coll del Portell al Barri de la Salut de Barcelona
2/2



Una edificació lleugera, prima i allargassada —estagues de fusta amb una pèrgola fotovoltaica— que podria desmuntar-se i reciclar-se fàcilment en un futur, per restituir el paisatge original



Estagues vegetades: L'edificació es percep com un gruix verd adosat a la tanca; un suport per emparar vegetació.

FILTRE VISUAL: EDIFICIS COM A ESTAGUES VEGETADES

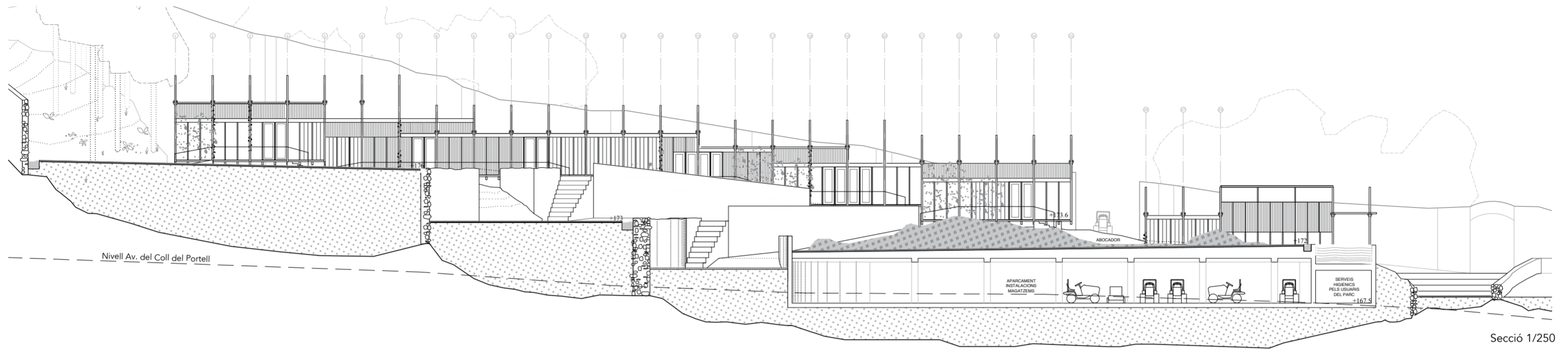
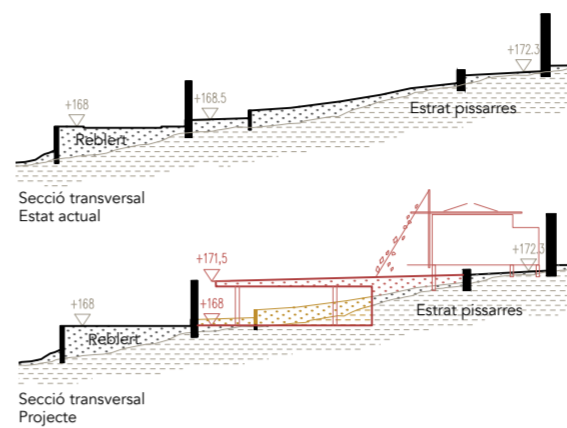
Més que un edifici, proposem una infraestructura paisatgística, anàloga a les estagues de fusta que colonitzen les terrasses agràries i serveixen de suport pels seus cultius. La percepció serà la d'una pèrgola subtilment esglaonada, per una millor adaptació topogràfica, construïda amb rulls de fusta i una malla per emparar vegetació, com un "regruix" de l'actual mur de llinda.

L'EDIFICI COM A PÈRGOLA FOTOVOLTAICA

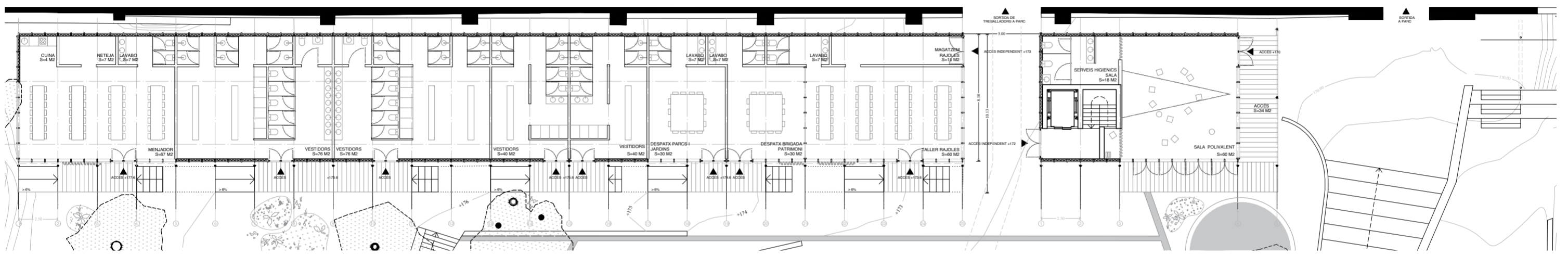
El projecte abraça una sensibilitat ètica i socialment pedagògica que té com a objectiu integrar els elements tècnics per l'autoproducció d'energia, com a part intrínseca de l'arquitectura, i per tant com un element que suma a la imatge i estètica de l'edifici. La instal·lació, de 52kWp, és 5 vegades superior a la estrictament normativa, i es preveu que produirà uns 60.000kWh/any

REDUIR EXCAVACIÓ, APROFITAR I EVITAR LA ROCA

Els moviments de terra queden limitats a una excavació gairebé sempre per damunt de l'estrat rocós, que equilibra extracció i reblert, evitant residus. L'edificació de fusta s'ubica en un àmbit on la roca és superficial i, per tant, no requereix pràcticament d'excavació. El semisoterrani aprofita la cota baixa del solar per evitar l'excavació de la pissarra.

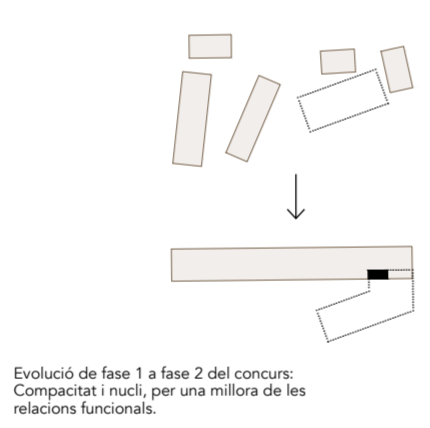


Secció 1/250



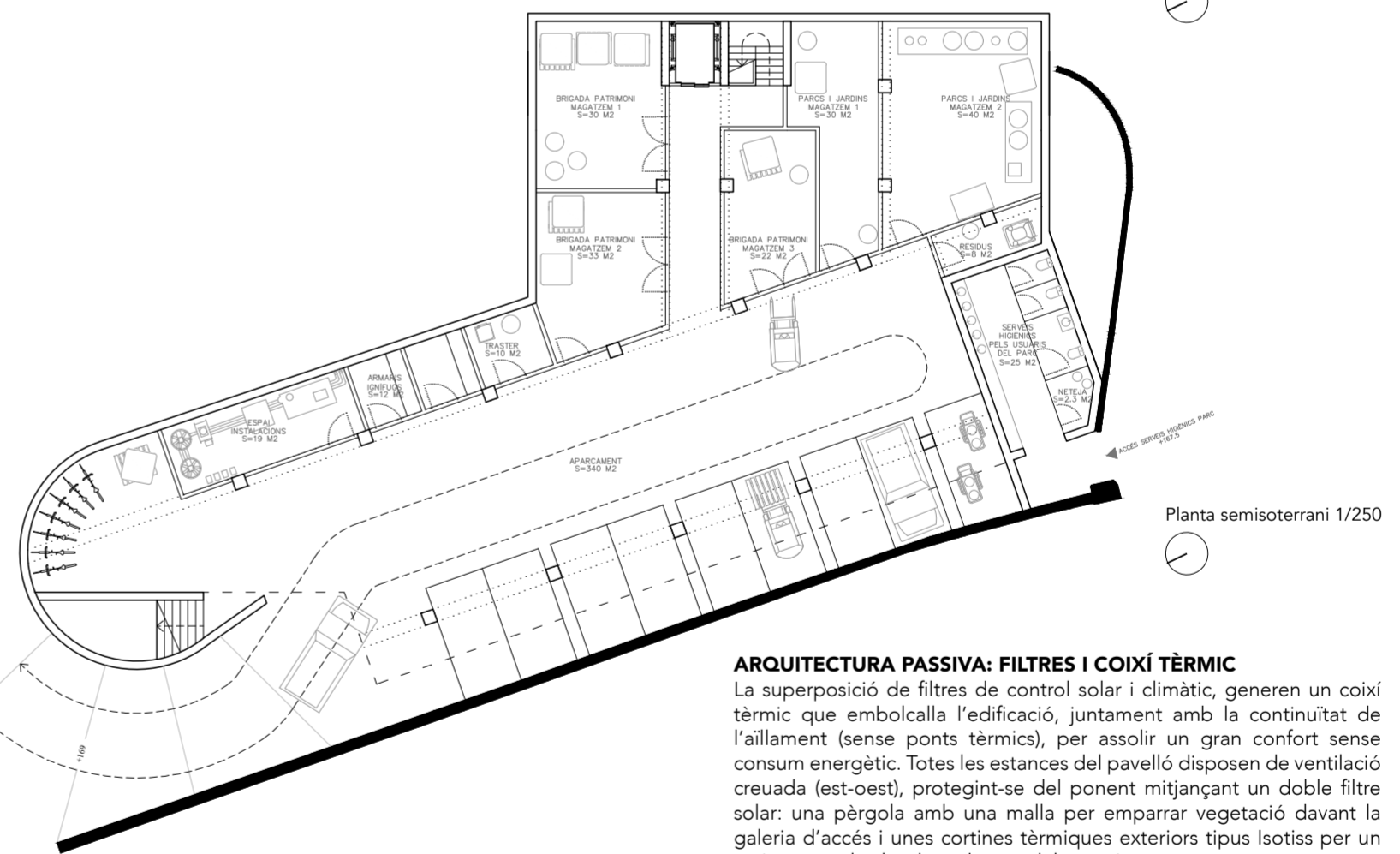
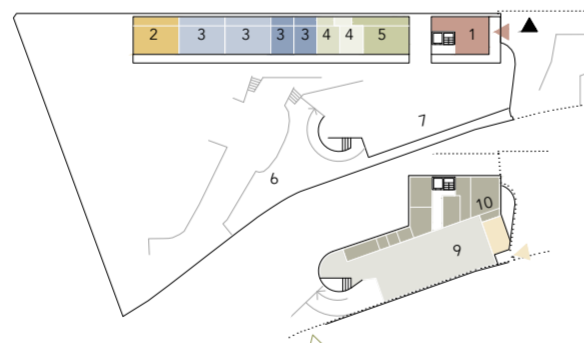
1 5
Planta accés pabelló 1/250

	Requerit	Proposta
Espais Compartits		
Accés	30	34
Sala polivalent	60	60
Serveis sala actes	25	21
Menjador	70	68
Espai de residus	10	9
Espai de neteja	10	9
Espai d'instal·lacions	20	19
Serveis usuaris parc	25	26
Traster (ombrel·les, etc.)	12	10
Serveis pels treballadors	15	3 x 7
Aparcament 9 vehicles	320	340
Armaris ignífugs	12	12
Parcs i Jardins		
Vestidors	2 x 80	2 x 78
Despatx reunions	20	30
Magatzem 1 (eines petites)	25	30
Magatzem 2 (bastides, etc.)	35	40
Espai Brigada de Patrimoni		
Vestidors	2 x 48	2 x 42
Taller i magatzem rajoles	80	75
Despatx reunions	25	30
Magatzem 1 (eines petites)	25	30
Magatzem 2 (bastides, etc.)	35	33
Magatzem 3 (sacs de cal)	25	22
Espais Compartits exteriors		
Abocador amb moll	600	576
Acopis	150	140
Circulacions acopis	50	72
Sup. Útil Interior	1123	1159
Sup. Útil Exterior	800	788
Sup. Verd privat adicional	—	2400



Evolució de fase 1 a fase 2 del concurs: Compactar i nucli, per una millora de les relacions funcionals.

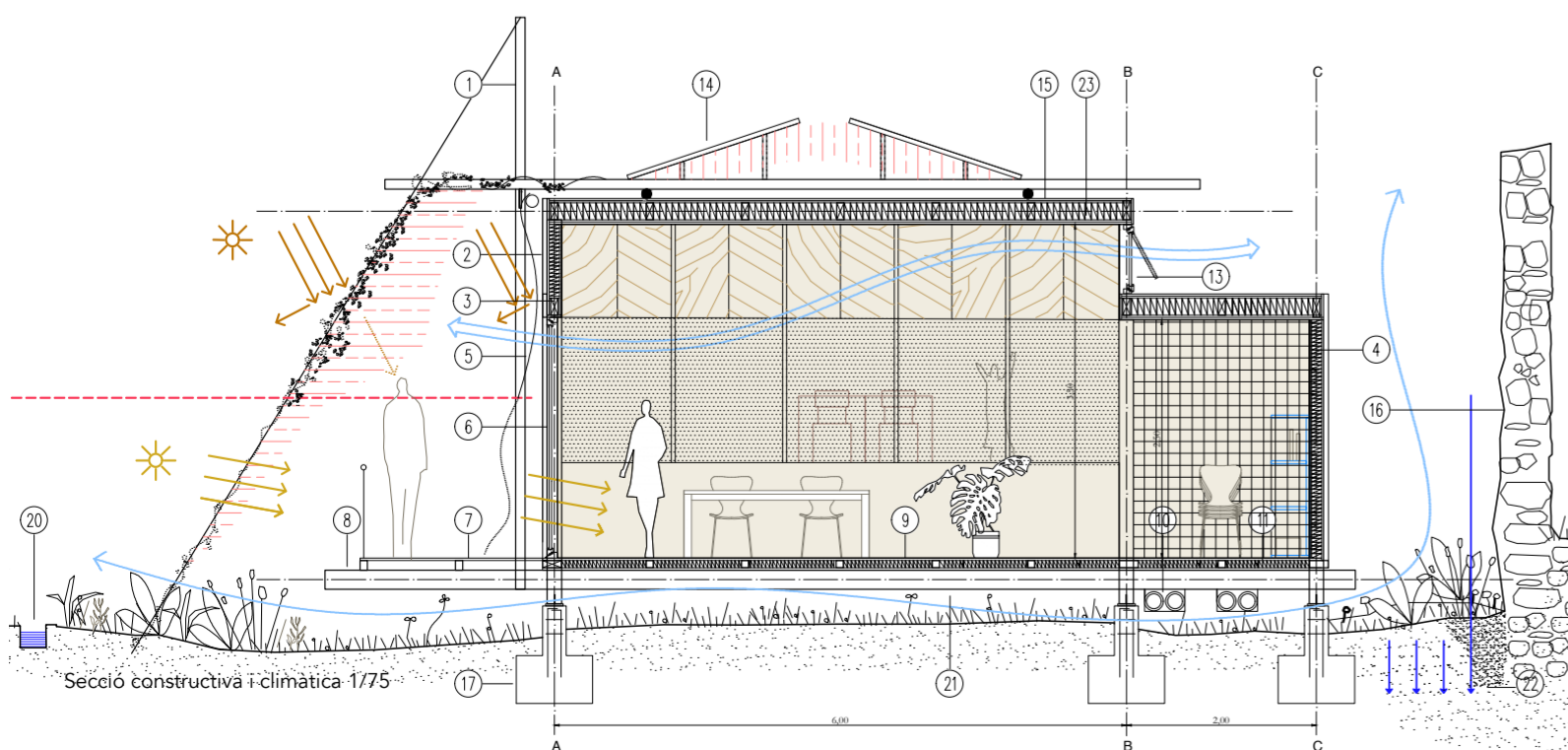
1. Sala polivalent
2. Menjador
3. Vestidors
4. Despatx
5. Taller
6. Acopis
7. Abocador
8. Magatzem
9. Aparcament



Planta semisoterrani 1/250

ARQUITECTURA PASSIVA: FILTRES I COIXÍ TÈRMIC

La superposició de filtres de control solar i climàtic, generen un coixí tèrmic que embolcalla l'edificació, juntament amb la continuïtat de l'aïllament (sense ponts tèrmics), per assolir un gran confort sense consum energètic. Totes les estances del pabelló disposen de ventilació creuada (est-oest), protegint-se del ponent mitjançant un doble filtre solar: una pèrgola amb una malla per emparar vegetació davant la galeria d'accés i unes cortines tèrmiques exteriors tipus Isotiss per un major control solar de cadascun dels espais.



1. Estagues de rulls tornejats de fusta serrada de pi silvestre lasurat per conformar pèrgola fotovoltaica vegetada. / 2. Façana ventilada a base de doble rastrellat de fusta i revestiment de taulell de fusta tractada. / 3. Entramat lleuger estructural a base de KVH i taulells estructurals tipus Superpan. / 4. Aïllament vertical de suro en e=5+5 cm / 5. Protecció solar tèxtil exterior a base de cortina reflectant tèrmica/ 6. Portes balconeres exteriors de fusta de làrx acabada amb lasur ecològic. / 7. Sòl de taulells recuperats de fusta / 8. Estructura de forjat a base d'elements de fusta o prefabricats de formigó. / 9. Paviment continu interior de microciment reforçat amb fibres per a alta rodadura / 10. Conducció registrable de canalització de serveis. / 12. Aïllament de XPS e= 8cm / 13. Fusteria exterior de fusta de làrx motoritzada acabat amb lasur ecològic. / 16. Mur existent de tancament del Park Güell / 17. Fonamentació aïllada i superficial a base de nans i sabates de H.A. / 18. Cable metàl·lic d'acer inoxidable per a tensionat de pèrgola fotovoltaica. / 19. Malla d'acer per a suport de vegetació enfiladissa caducifòlia que conforma un filtre solar / 20. Conducció de recollida d'aigua per a gestió hídrica sostenible. / 21. Cambra d'aire sota el forjat. / 22. Continuïtat natural del terreny que assegura continuïtat en el drenatge natural de terreny / 23. Aïllament de coberta a base d'elements vegetals d'e=18cm

Selecció de la fusta i la vinculació a l'exterior, a través d'una multiplicació de filtres i ombratges, atorguen un gran confort espacial, dignificant la teina del centre logístic.

