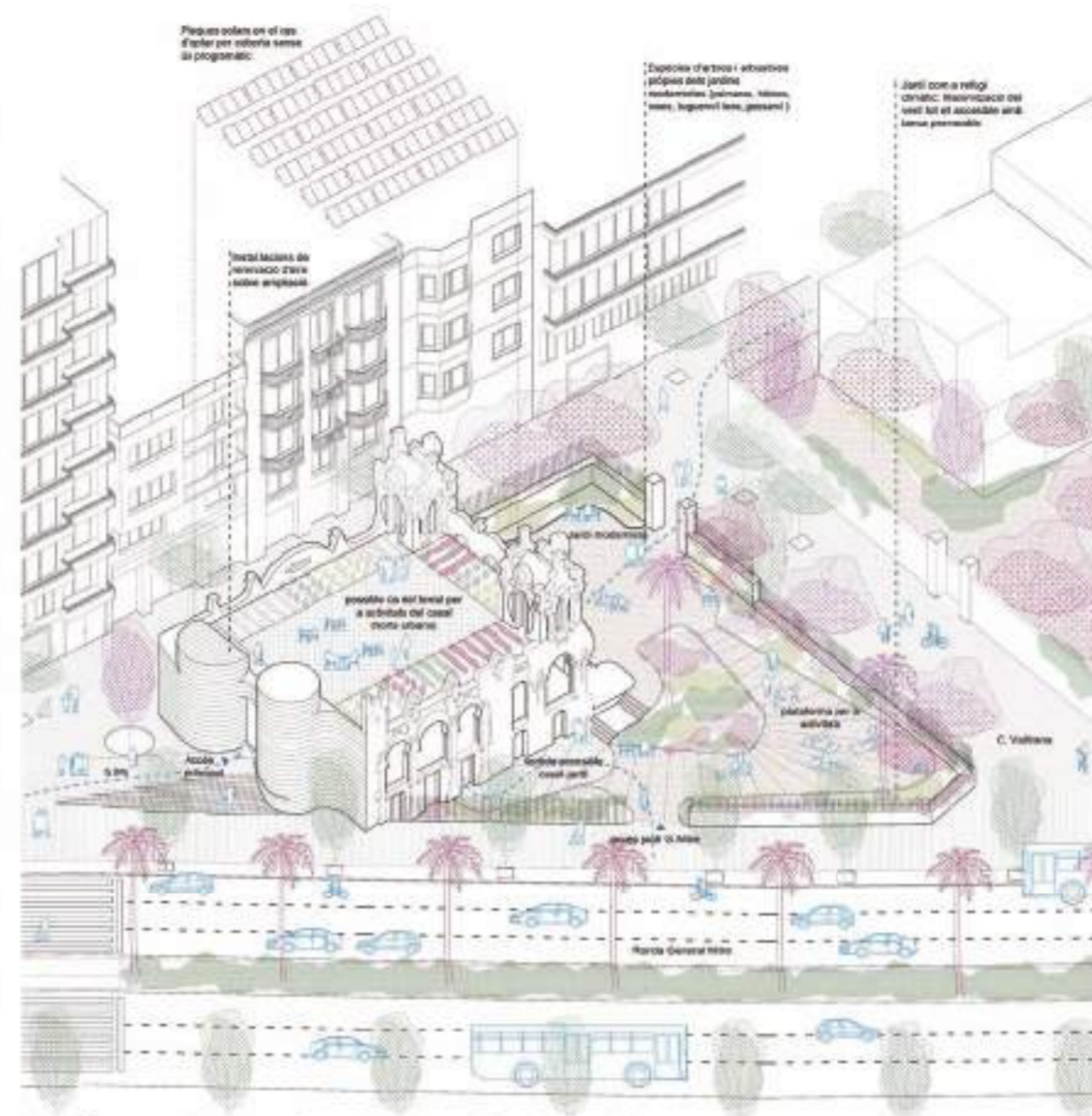




Vestíbul accessible
El nou vestíbul de l'equipament es situa al voium ampliat, oferint una entrada accessible gràcies a una nova placeta en suau pendent des de la cantonada Ballester-Mitre. Aquest nou vestíbul dona una resposta activa i urbana a la cantonada, vinculant el flux natural de vianants amb l'eix vertebrador i funcional de la casa.



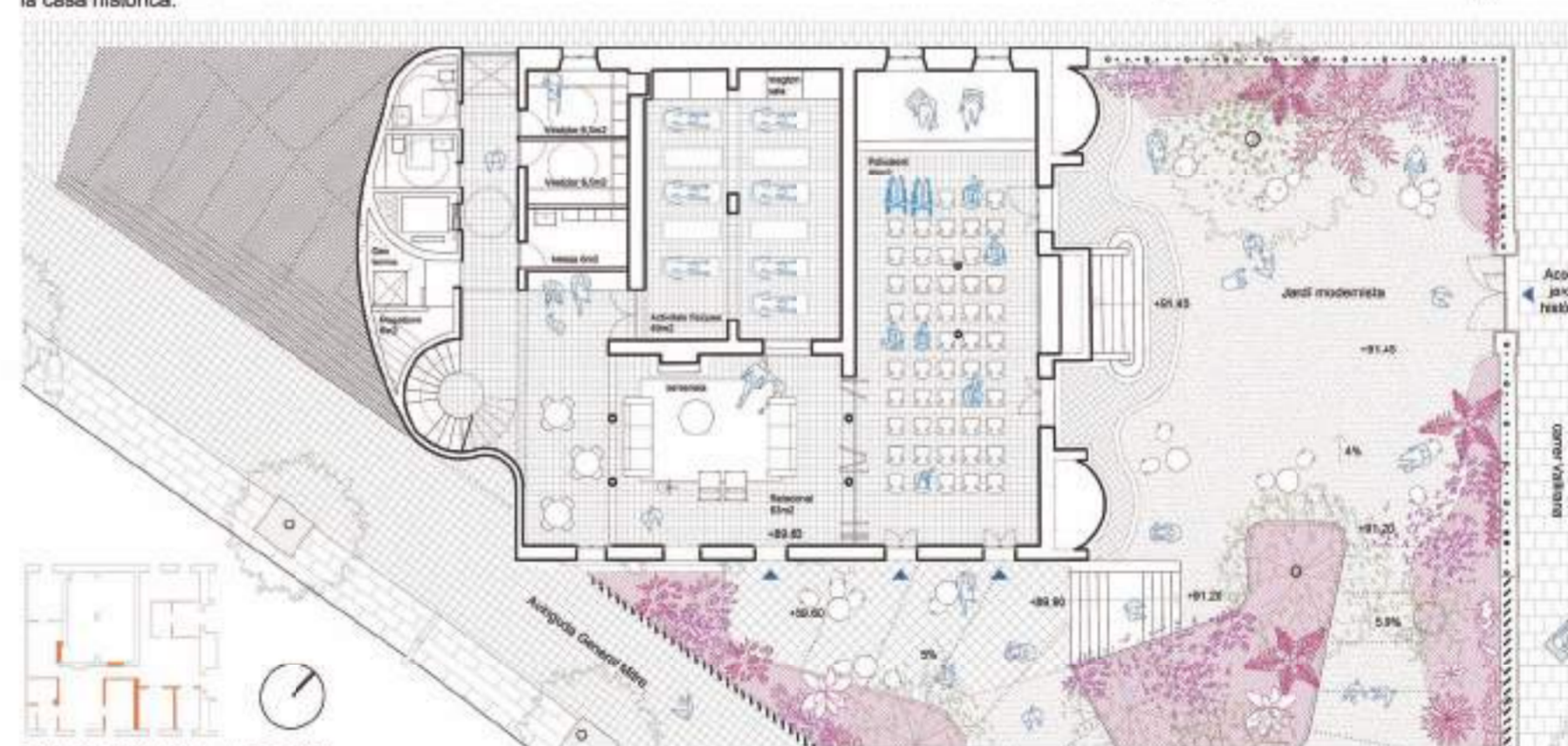
Jardí: complement funcional y refugi climàtic
L'estratègia topogràfica de la intervenció permet l'ús accessible i còmode del jardí en tota la seva superfície. És un espai funcional per l'equipament i un a espai públic/refugi climàtic pel barri. Una anella verda al voltant de la casa històrica.



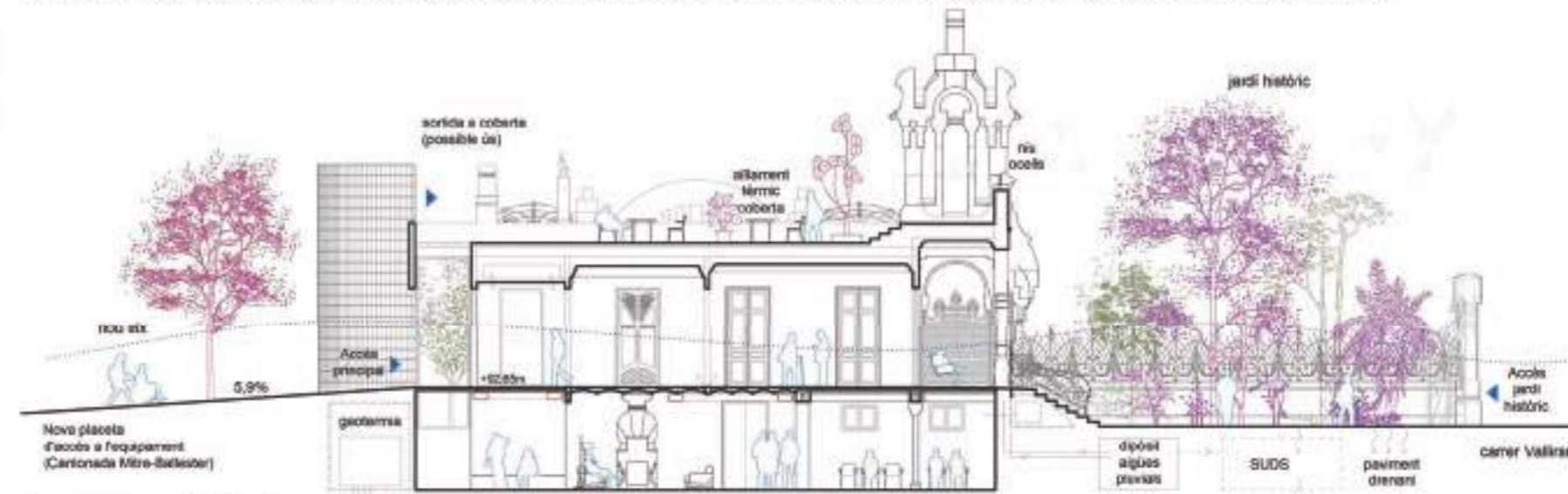
Façana programàtica
El volum ampliat incorpora l'accés, circulacions verticals, serveis i pas d'instal·lacions. Dialoga amb el volum de la casa original però és visualment autònom, gràcies a llumaris correguts i una materialitat sòbria i neutra.



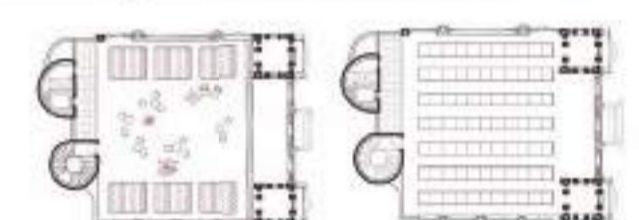
Planta superior | E 1.200
Un eix visual i programàtic organitza la planta noble. Aquest eix es forma a base d'una successió d'espais interiors concadenats, existent a la casa original, que la proposta reforça i posa en valor. El nou eix posa en contacte visual i funcional l'eix vertebrador interior amb l'exterior a cada banda, alhora que relaciona la ciutat i el jardí.



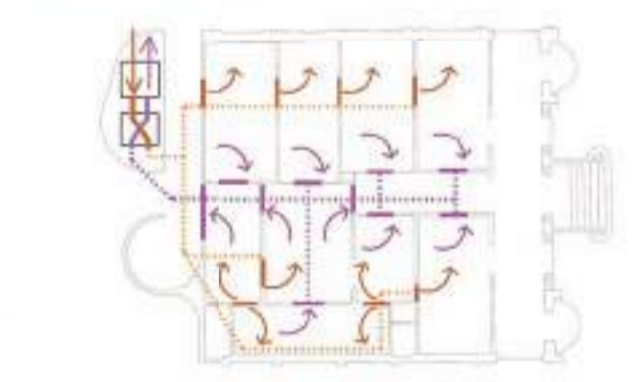
Planta inferior | E 1.200
El gran espai relacional, al voltant de la xemeneia històrica, serveix com a avant-sala de la sala polivalent. Ambdues estances tenen relació directa a peu plà amb el nou jardí. Per una altra banda, la nova "motxilla" complementa funcionalment la banda servidora en aquesta planta, relacionada amb vestidors i serveis.



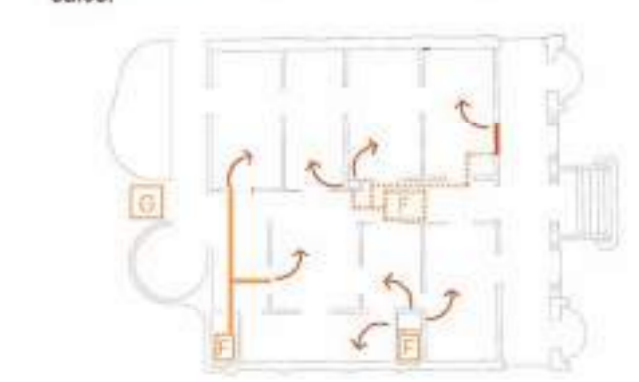
Secció longitudinal | E 1.200
El nou vestíbul permet una continuïtat visual i funcional amb l'accés original de la casa, generant un eix vertebral del nou programa en la planta noble. La possible pujada a coberta permetria l'ús d'aquesta per a activitats del centre i/o per la generació d'energia neta.



Terrat
El volum ampliat ofereix la possibilitat de pujada al terrat. Es proposa la instal·lació de plaques solars integrades per sota d'alçada de barana. Es podria fer servir també el terrat per a uscs i activitats del centre, ja que pot ser totalment accessible.



Renovació d'aire
Les màquines de renovació i recuperació de calor es situen a la nova "motxilla". Els conductes es condueixen pel sostre de planta inferior i l'aire s'impulsa de forma ascendent per reixes integrades en els llindars entre sales.



Clima
Geotèrmia en planta inferior que alimenta fancoils estratègicament col·locats en falsos sostres nous (recepció, zones de serveis i sostre planta inferior). Antics passos i l'antiga xemeneia condueixen l'aire climatitzat a cada sala. Les sortides d'aire s'integren en sòcols, llindars i elements decoratius.